

**Grup de treball d'adaptació i naturalització**

# Reunió de constitució del grup de treball d'adaptació i naturalització

**3 de juny de 2024**

**De 9:30 a 12:30 h.**

Sala 2B – Edifici del Vagó. Recinte de l'Escola Industrial.  
Carrer Rosselló, 101, Barcelona.



**Xarxa**  
de Ciutats i Pobles  
cap a la Sostenibilitat



**Diputació  
Barcelona**

# Grup de treball d'adaptació i naturalització

## Programa de la sessió:

9:30 h. **Benvinguda i constitució** del grup de treball i objectius.

09:50 h. **Ponència inaugural**  
**Carles Castell**, de l'Àrea d'Acció Climàtica de la Diputació de Barcelona.

10:10 h. **Ponència inspiradora**  
**Corina Basnou**, del Centre d'Investigació Ecològica i Aplicacions Forestals

11:00 h. **Debat en grup: reptes i necessitats.**  
Identificació dels reptes i temàtiques d'interès a treballar

12:15 h. **Properes activitats i cloenda**



# Benvinguda a càrrec d'Elisenda Realp

En nom de Marc Serra, president de la Xarxa.  
Coordinadora de l'Àrea d'Acció Climàtica i Transició Energètica de la Diputació de Barcelona





# Constitució del grup i objectius



# Qui som



**Xarxa**  
de Ciutats i Pobles  
cap a la Sostenibilitat



**Diputació**  
**Barcelona**



# PLA ESTRATÈGIC DE LA XARXA DE CIUTATS I POBLES CAP A LA SOSTENIBILITAT 2023—2027

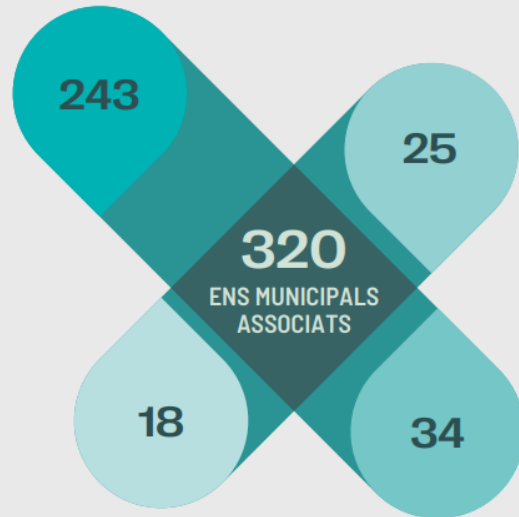
Ambició climàtica per  
a les polítiques locals

 **Xarxa**  
de Ciutats i Pobles  
cap a la Sostenibilitat

 **Diputació  
Barcelona**



Qui som



## La Xarxa

- 243 MUNICIPIS DE LA PROVÍNCIA DE BARCELONA
- 25 ENTITATS SUPRAMUNICIPALS
- 34 MUNICIPIS DE LA RESTA DE CATALUNYA
- 18 OBSERVADORS

## Què és la Xarxa?

La **Xarxa de Ciutats i Pobles cap a la Sostenibilitat** és una associació d'ens locals i **un espai de referència** en matèria de sostenibilitat municipal.

La Xarxa es va fundar el 1997 i actualment en són socis 320 ens, entre els quals 243 municipis de la província de Barcelona, 34 de la resta de Catalunya, 18 ens supramunicipals i 25 entitats observadores.

La Xarxa celebrarà el seu **30 aniversari** durant aquest mandat.



Qui som



## Instrument de treball per als municipis

La Xarxa ha esdevingut un **instrument de treball per als municipis** i un àmbit de trobada on els electes i el personal tècnic municipal poden treballar plegats, intercanviar bones pràctiques i compartir experiències d'èxit, obstacles i necessitats.

### MARC DE REFERÈNCIA

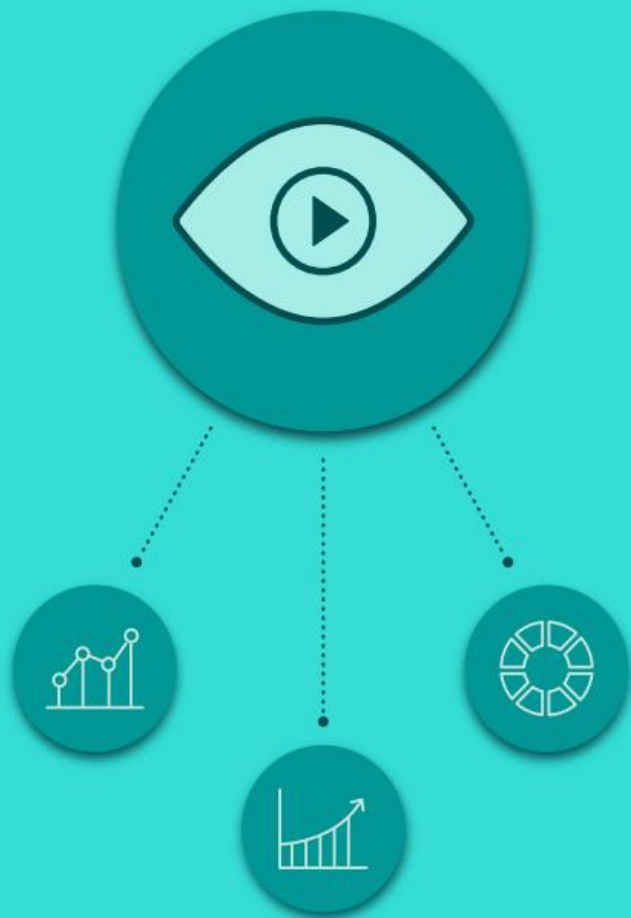
L'**Agenda 2030 de les Nacions Unides** i l'**Agenda urbana** són els referents de la Xarxa que han permès que l'associació hagi evolucionat des de les Agendes 21 locals fins a les línies de treball actual.







Video



# La Xarxa en xifres

Veure video



# Cap a on anem



**Xarxa**  
de Ciutats i Pobles  
cap a la Sostenibilitat



**Diputació**  
**Barcelona**



Cap a  
on anem

# La missió de la Xarxa

Promoure la **cultura de la sostenibilitat**  
i les polítiques de **transició ecològica** a  
les **ciutats i pobles** de Catalunya.





Cap a  
on anem

# La visió de la Xarxa per aquest mandat: ambició climàtica

El plantejament estratègic i el desenvolupament de l'activitat i l'estructura de la Xarxa s'han d'adequar al context actual d'emergència climàtica i a la necessitat d'acció urgent.



**ACCELERACIÓ  
CLIMÀTICA**  
EN LES POLÍTIQUES  
LOCALS



**POLÍTIQUES  
D'AMBICIÓ CLIMÀTICA**  
CENTRALS I TRANSVERSALS  
ALS GOVERNS LOCALS



**CIUTADANIA COM  
A PROTAGONISTA**  
EN LA PRESA  
DE DECISIONS





# Ambició climàtica

Acceleració de les polítiques climàtiques, amb centralitat i transversalitat en els governs, i amb la ciutadania com a protagonista.

Els municipis seran el terreny on tot això s'ha de materialitzar.

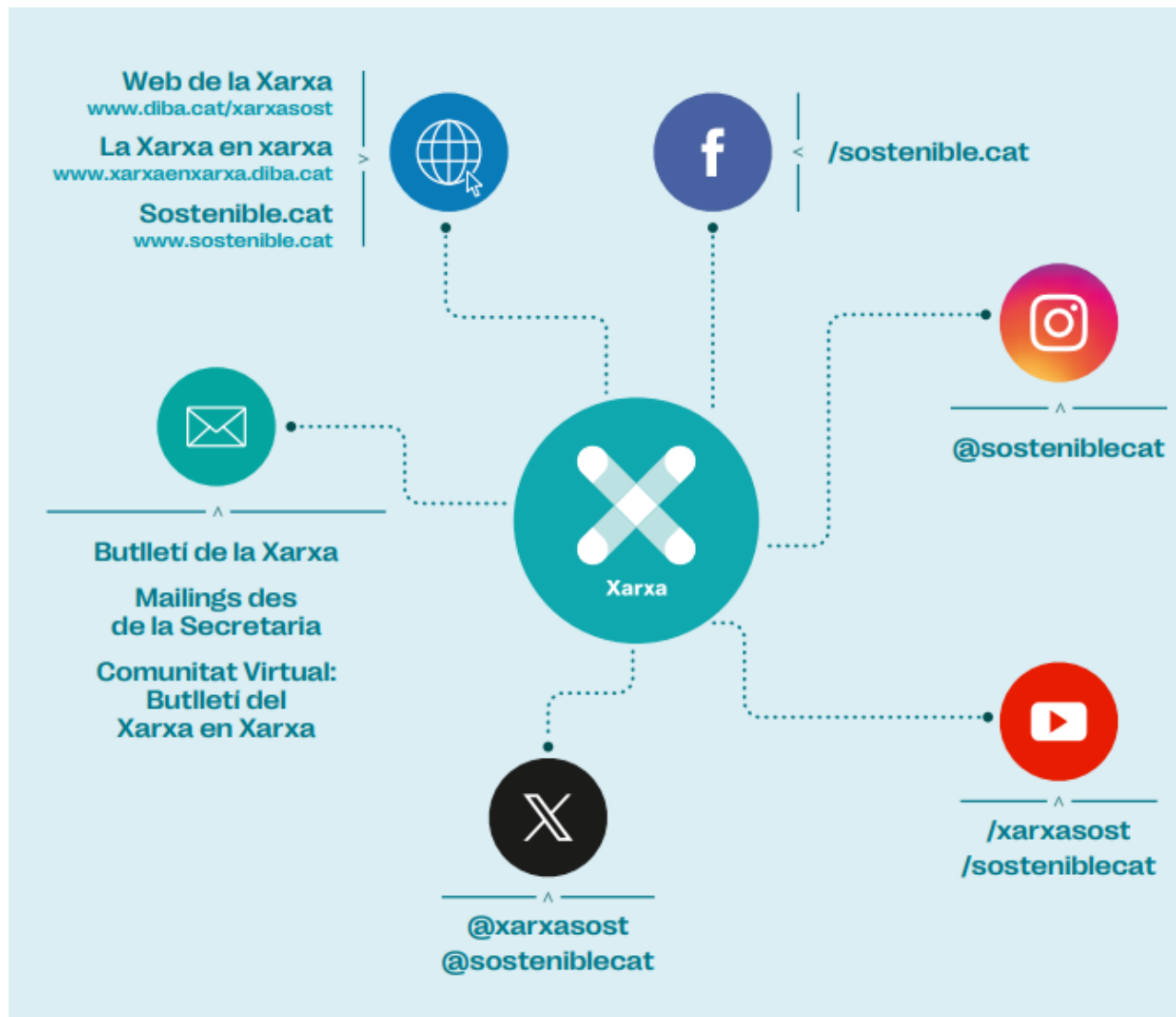




Ecosistema  
de mitjans

# Ecosistema de mitjans de la Xarxa

La Xarxa disposa d'un ecosistema de mitjans de diferent format que abasta les diverses necessitats de comunicació de l'associació. Els seus elements funcionen com a **nodes de comunicació** entre els ens locals de la Xarxa.



# Enfoc estratègic



## Els objectius estratègics de la Xarxa

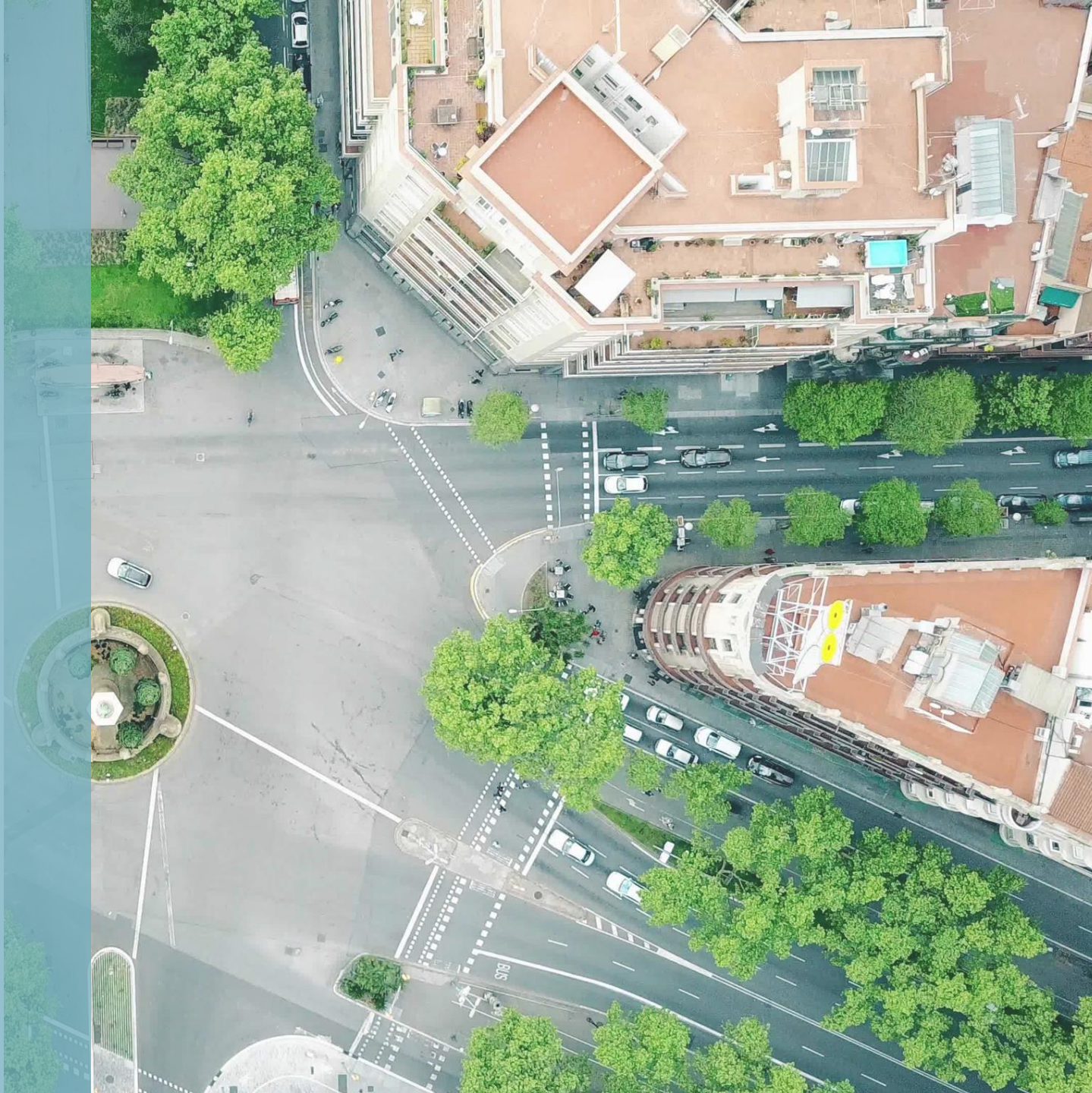
> 01 ACCELERAR	Accelerar la transició energètica com a resposta a l'emergència climàtica. Apostem per una transició energètica justa, sostenible i democràtica basada en l'eliminació progressiva dels combustibles fòssils, l'electrificació i l'impuls a les energies renovables.
> 02 IMPULSAR	Impulsar les polítiques locals d'adaptació al canvi climàtic i naturalització de les Ciutats i pobles, com a resposta tant a l'emergència climàtica com a la crisi de biodiversitat, i garantir la salut i la qualitat de vida de les persones.
> 03 ENFORTIR	Enfortir la resposta de les ciutats i pobles davant la sequera i millorar la gestió dels recursos hídrics.
> 04 DESTACAR	Destacar la importància de l'educació i l'apoderament de la ciutadania per avançar cap a una transició ecosocial.
> 05 REITERAR	Reiterar en la necessitat de polítiques valentes de millora de la qualitat de l'aire i prevenció de la contaminació acústica, per protegir la salut de les persones.

> 06 PROMOURE	Promoure un canvi en el model de mobilitat més sostenible, electrificat i basat en els modes de transport públic i alternatiu.
> 07 ESTIMULAR	Estimular un canvi de model de consum en relació als residus, basat en la prevenció i el residu zero, i l'assoliment del objectius de recollida selectiva acompanyat d'una fiscalitat ambiental més justa.
> 08 COOPERAR	Cooperar amb els agents econòmics i socials per avançar en l'economia circular i la descarbonització de l'economia, especialment en relació a la transició energètica a la indústria i a la gestió de residus i materials.
<b>Objectius estratègics de caràcter transversal i operatiu</b>	
> 09 CONCERTAR	Concertar aliances i espais de coordinació entre els membres de la Xarxa i altres administracions públiques locals i supramunicipals.
> 10 GARANTIR	Garantir una participació efectiva dels membres de la Xarxa, com a exemple de bon govern, i donar visibilitat al paper del món local en l'acció climàtica i la transició ecològica.



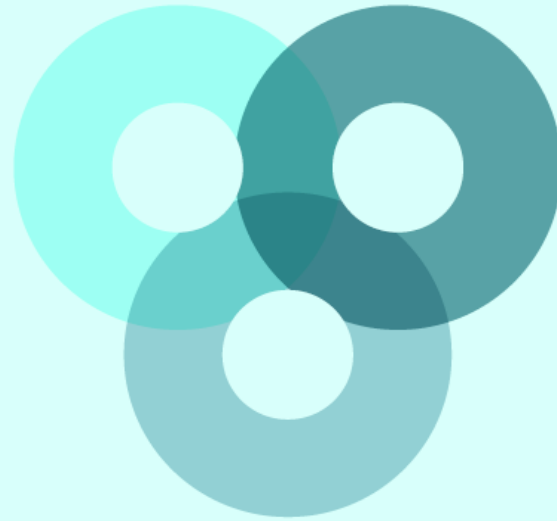
# Impulsar les polítiques locals d'adaptació al canvi climàtic i naturalització de les ciutats i pobles

Com a resposta tant a l'emergència climàtica com a la crisi de biodiversitat, i garantir la salut i la qualitat de vida de les persones





# Els 3 objectius prioritaris del mandat



## 3 OBJECTIUS PRIORITARIS DEL MANDAT



OBJECTIU  
PRIORITARI  
ANUAL  
1r ANY



OBJECTIU  
PRIORITARI  
ANUAL  
2n ANY



OBJECTIU  
PRIORITARI  
ANUAL  
3r ANY

El pla estratègic de la Xarxa prioritza concentrar els esforços en 3 temes prioritaris:



Transició energètica



Sequera



naturalització



# Estructura de la xarxa



**Xarxa**  
de Ciutats i Pobles  
cap a la Sostenibilitat



**Diputació  
Barcelona**



## L'estructura de la Xarxa

L'estructura i el funcionament de la Xarxa deriven dels estatuts de l'associació i del pla estratègic, i preveuen diversos espais de govern i participació:

- ✘ L'assemblea general
- ✘ La comissió de seguiment
- ✘ La secretaria tècnica
- ✘ Els grups i espais de treball
- ✘ Els cicles temàtics de treball



Estructura  
de la xarxa

**GRUPS  
DE TREBALL**

**Plenari**

ESTABLIR EL PLA  
DE TREBALL

**Secretaria  
tècnica**

SUPORT LOGÍSTIC

**Comunitat de  
treball virtual**

COMPARTIR CONEIXEMENT

## Grups i espais de treball

Els grups i els espais de treball són els nodes principals d'activitat de la Xarxa i estan formats per representants tècnics municipals.

Funcionen amb plans de treball temàtics específics i sobre projectes d'interès comú.

Cada grup de treball funciona de manera autònoma i té una metodologia i un pla de treball propis. Però l'estructura i organització dels grups és comuna:

- ✘ Un **plenari** format per tots els integrants del grup. Estableix el pla de treball, els objectius i un calendari de trobades.
- ✘ La **secretaria tècnica**, integrada pels tècnics de la Diputació de Barcelona, amb funció de suport logístic i tècnic.
- ✘ Una **comunitat de treball virtual** –la "Xarxa en xarxa"– per compartir coneixement i informació sobre l'activitat del grup.

La seva activitat es desenvolupa per **cicles de treball**, amb diverses sessions al voltant d'una temàtica o projecte determinat.



Estructura  
de la xarxa

## Nivell d'implicació dels membres en els grups de treball

### NOMÉS EN VULL ESTAR INFORMAT

Accés a l'espai específic  
de la comunitat Xarxa en xarxa

Informació newsletter  
de Xarxa en xarxa

Subscripció a Sostenible.cat

Correus de la secretaria tècnica

### EN VULL ESTAR INFORMAT I REBRE CONEIXEMENT

Accés a l'espai específic  
de la comunitat Xarxa en xarxa

Informació newsletter  
de Xarxa en xarxa

Subscripció a Sostenible.cat

Correus de la secretaria tècnica

Assistència als seminaris tècnics virtuals

### VULL INTERCANVIAR EXPERIÈNCIES I CONEIXEMENT AMB ALTRES ENS LOCALS

Accés a l'espai específic  
de la comunitat Xarxa en xarxa

Informació newsletter  
de Xarxa en xarxa

Subscripció a Sostenible.cat

Correus de la secretaria tècnica

Assistència als seminaris tècnics virtuals

Eines d'intercanvi i debat del grup

Trobades anuals del grup de treball

Es recomana als ens locals que inscrivin com a mínim un referent (electe o tècnic) a cadascun dels grups de treball.  
Es pot inscriure més d'un representant en un grup de treball i no només de la regidoria de referència.



## Grups i espais de treball

Els grups i espais de treball per al mandat són els següents:

### Estructura de la xarxa



#### GRUP DE TREBALL DE TRANSICIÓ ENERGÈTICA LOCAL I JUSTA

ESPAI SOBRE **COMUNITATS ENERGÈTIQUES**

ESPAI D'**AGÈNCIES COMARCALS D'ENERGIA**



#### GRUP DE TREBALL D'ADAPTACIÓ I NATURALITZACIÓ

ESPAI DE GESTIÓ DE LA **SEQUERA**



#### GRUP DE TREBALL DE MOBILITAT, QUALITAT ACÚSTICA I DE L'AIRE



#### GRUP DE TREBALL D'EDUCACIÓ ECOSOCIAL



#### GRUP DE TREBALL D'ECONOMIA CIRCULAR I RESIDUS

ESPAI DE **PREVENCIÓ I GESTIÓ DE RESIDUS**



**5** GRUPS DE TREBALL

**4** ESPAIS DE TREBALL

#### COMISSIÓ DEL REpte DE L'ANY

És transversal, té una durada d'un any i es dissol quan l'assemblea considera que el repte ha estat assolit.





Què farem

# Grup de treball d'adaptació i naturalització

L'objectiu del grup és **promoure les polítiques i accions locals d'adaptació al canvi climàtic** i, en concret, les accions de naturalització i promoció de la biodiversitat a escala local.

## Temes a tractar dins el pla de treball

Consulta tota la  
informació del grup



- Incorporar una mirada de llarg abast i escala supramunicipal a les **polítiques d'adaptació**.
- Afavorir l'**intercanvi d'experiències i bones pràctiques** sobre adaptació, naturalització i promoció de la biodiversitat urbana.
- Potenciar la **formació dels equips tècnics** i fomentar el treball transversal i interdisciplinari.
- Avaluar quins **mecanismes de sensibilització** ciutadana són més eficients per comunicar les actuacions.
- Establir **instruments de participació ciutadana** a partir de la cohesió social i la implicació comunitària.
- Incloure **solucions bioclimàtiques** en les actuacions d'adaptació.
- Disposar d'**eines per afrontar i planificar la transformació** dels espais urbans ja construïts. Calcular la **temporalitat i el ritme** de les transformacions urbanes.







# Els integrants del Grup de Treball

Coneguem el perfil dels integrants del Grup de treball d'adaptació i naturalització





# Ponència inaugural a càrrec de Carles Castell

Responsable de seguiment de programes i accions ambientals  
Àrea d'Acció Climàtica i Transició Energètica de la Diputació de Barcelona





# Ponència inspiradora a càrrec de Corina Basnou

Doctora en biologia i investigadora del CREAM  
Centre d'Investigació Ecològica i Aplicacions Forestals





# Debat en grup: reptes i necessitats

Identificació dels reptes i temàtiques a treballar





Què farem

# Grup de treball d'adaptació i naturalització

L'objectiu del grup és **promoure les polítiques i accions locals d'adaptació al canvi climàtic** i, en concret, les accions de naturalització i promoció de la biodiversitat a escala local.

## Temes a tractar dins el pla de treball

Consulta tota la  
informació del grup



- Incorporar una mirada de llarg abast i escala supramunicipal a les **polítiques d'adaptació**.
- Afavorir l'**intercanvi d'experiències i bones pràctiques** sobre adaptació, naturalització i promoció de la biodiversitat urbana.
- Potenciar la **formació dels equips tècnics** i fomentar el treball transversal i interdisciplinari.
- Avaluar quins **mecanismes de sensibilització** ciutadana són més eficients per comunicar les actuacions.
- Establir **instruments de participació ciutadana** a partir de la cohesió social i la implicació comunitària.
- Incloure **solucions bioclimàtiques** en les actuacions d'adaptació.
- Disposar d'**eines per afrontar i planificar la transformació** dels espais urbans ja construïts. Calcular la **temporalitat i el ritme** de les transformacions urbanes.





# Ens separem en 4 grups

- Biblioteca General Escola Industrial
- Espai exterior: plaça de les filadores
- Espai exterior: Institut d'Estudis Fotogràfics
- Aula actual (sala 2 B)





# Grups a l'exterior





# Ara.. priorització de temes

Accedeix a [www.menti.com](http://www.menti.com)  
i introdueix el codi

**6179 3433**







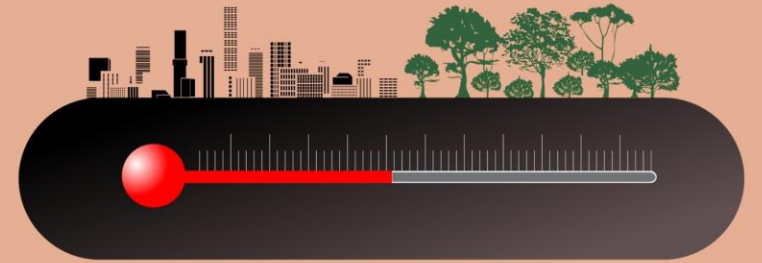
# Properes activitats i cloenda





Cicle de seminaris tècnics sobre  
adaptació al canvi climàtic i naturalització

# L'impacte de la calor i les solucions bioclimàtiques com a resposta



**SAVE THE DATE**

**14 i 28 de juny, de 10 a 11.45 h**

**Sessions en línia**

**Grup de treball d'adaptació i naturalització**

# Reunió de constitució del grup de treball d'adaptació i naturalització

**3 de juny de 2024**

**De 9:30 a 12:30 h.**

Sala 2B – Edifici del Vagó. Recinte de l'Escola Industrial.  
Carrer Rosselló, 101, Barcelona.



**Xarxa**  
de Ciutats i Pobles  
cap a la Sostenibilitat



**Diputació  
Barcelona**