

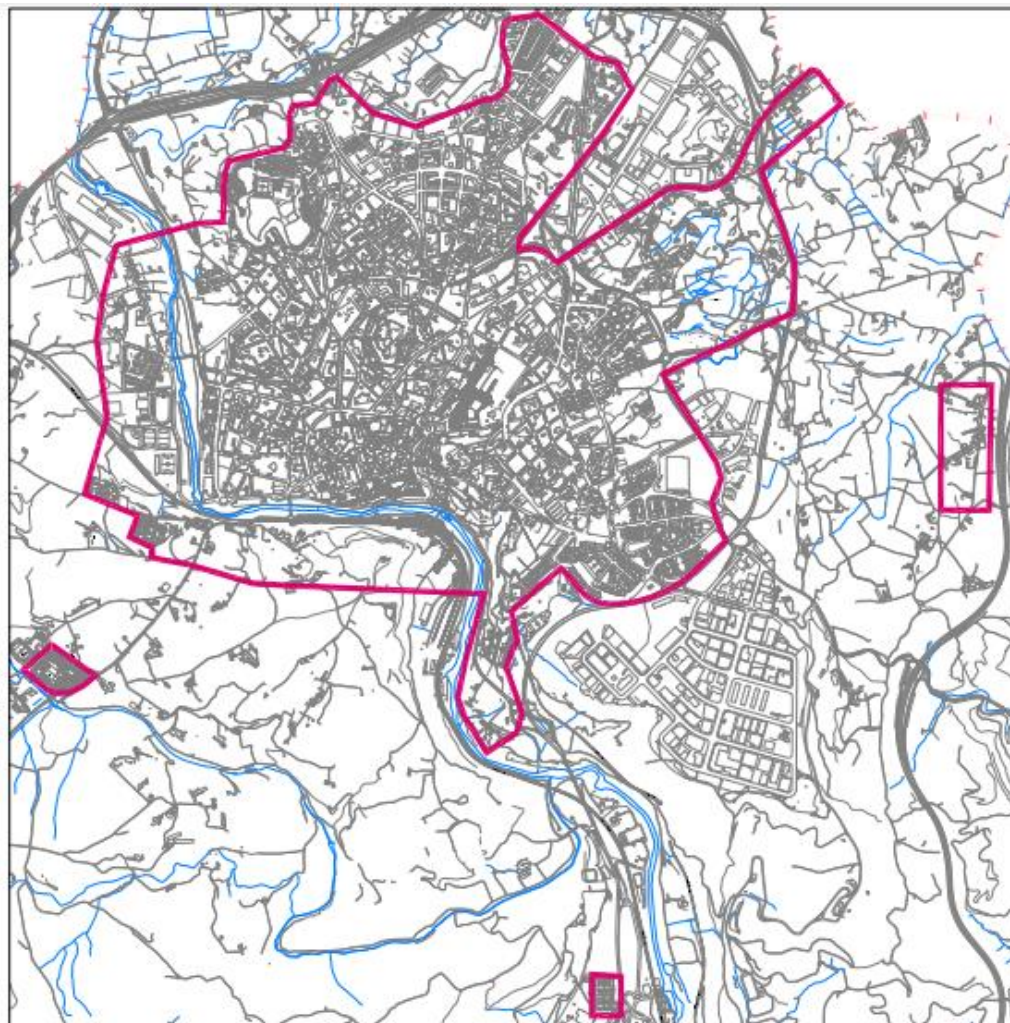


Ajuntament  
de Manresa

# **IMPACTE DELS MODELS DE RECOLLIDA D'ALTA EFICIÈNCIA EN EL SERVEI DE NETEJA VIÀRIA**

Barcelona, 5 de maig de 2026

## MANRESA – 80.974 habitants





# **CONTRACTE DE RECOLLIDA DE RESIDUS MUNICIPALS I NETEJA VIÀRIA**

## **MODEL DE RECOLLIDA DE RESIDUS:**

### **MODEL MIXT:**

- Porta a porta per a equipaments i per a les principals activitats comercials
  
- Àrees d'aportació situades a la via pública per als domicilis i la resta d'activitats



# **CONTRACTE DE RECOLLIDA DE RESIDUS MUNICIPALS I NETEJA VIÀRIA**

Adjudicat a l'empresa: **FCC MEDIO AMBIENTE SA**

Inici contracte: **01/11/2022**

Durada: **11 anys + 9 mesos pròrroga**

## **COSTOS (preus origen):**

Neteja viària: 4.299.687,25 € anuals

Recollida de residus: 5.558.136,40 € anuals

**TOTAL CONTRACTE: 9.857.823,65**



# **CONTRACTE DE RECOLLIDA DE RESIDUS MUNICIPALS I NETEJA VIÀRIA**

## **SERVEI DE NETEJA VIÀRIA**

- Escombrada manual
- Escombrada mecànica mixta
- Neteja mixta amb aigua a pressió
- Decapadora
- Escombrada manual de repàs
- Brigada d'acció diversa
- Brigada d'incidències
- Altres neteges específiques (pintades, orins, fulles, pol·len, ...)



# **CONTRACTE DE RECOLLIDA DE RESIDUS MUNICIPALS I NETEJA VIÀRIA**

## **SERVEI DE RECOLLIDA DE RESIDUS**

- Recollida contenidors 5 fraccions carga lateral
- Recollida contenidors 5 fraccions carga posterior
- Repàs àrees
- Rentat contenidors
- Rentat àrees d'aportació i contenidors
- Recollida porta a porta comercial
- Recollida de voluminosos
- Recollida de mercats

## RECOLLIDA COMERCIAL - PORTA A PORTA

1.300 ACTIVITATS (117 EQUIPAMENTS)



1100



240



120



90



40

**IMPLANTACIÓ PER FASES. DES DE DESEMBRE 2023 A MARÇ 2024.**



# **RECOLLIDA DE RESIDUS EN ÀREES D'APORTACIÓ**

**382 ÀREES DE CARGA LATERAL I 85 ÀREES DE CARGA POSTERIOR**



**IMPLANTACIÓ PER FASES. DES DE JUNY 2024 A JUNY 2025**

## RECOLLIDA DE RESIDUS EN ÀREES D'APORTACIÓ

### CONTENIDORS OBERTS



### CONTENIDORS TANCATS OBERTURA IL·LIMITADA AMB TARGETA



### CONTENIDOR TANCAT OBERTURA LIMITADA AMB TARGETA





## RECOLLIDA DE RESIDUS EN ÀREES D'APORTACIÓ





# RECOLLIDA DE RESIDUS EN ÀREES D'APORTACIÓ

## CONTENIDORS DE CARGA LATERAL – ALTERNATIVES D'OBERTURA





## RECOLLIDA DE RESIDUS EN ÀREES D'APORTACIÓ





# **CONTRACTE DEL SERVEI D'INFORMACIÓ AMBIENTAL I DE LA CAMPANYA D'IMPLANTACIÓ DEL NOU MODEL DE RECOLLIDA DE RESIDUS DE MANRESA**

## **Lot 1: SERVEI D'INFORMADORS AMBIENTALS**

Adjudicat a l'empresa: **SM SISTEMAS MEDIOAMBIENTALES, SL**

Inici contracte: **01/05/2023**

Durada: **5 anys**

Import: **1.804.792,64 €**

## **Lot 2: CAMPANYA D'IMPLANTACIÓ DEL NOU MODEL DE RECOLLIDA DE RESIDUS**

Adjudicat a l'empresa: **SPORA CONSULTORIA MEDIAMBIENTAL, SL**

Inici contracte: **01/04/2023**

Import: **430.806,10 €**



## CONTRACTE SERVEI D'INFORMADORS AMBIENTALS

1 coordinador

8 informadors

Local equipat i 3 motos elèctriques

### Diferents canals de contacte:

- Presencial: Oficina municipal de Residus i Neteja  
*De dilluns a divendres de 8 a 20 hores*  
*Dissabtes de 9 a 14 hores*
- Telèfon o WhatsApp
- Correu electrònic
- Pàgina web

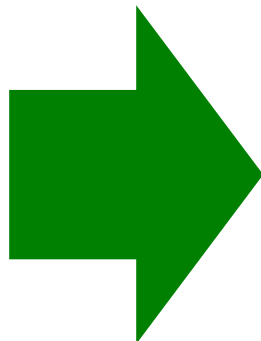


## RECOLLIDA DOMICILIÀRIA

### Resultats

Amb contenidors oberts, a  
tota la ciutat (2023)

27%



Amb el nou model implantat, a tota la  
ciutat (oct. 2025 – feb. 2026)

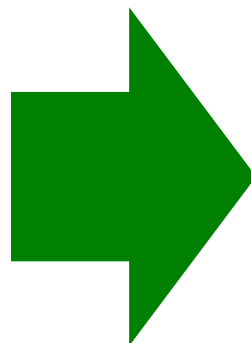
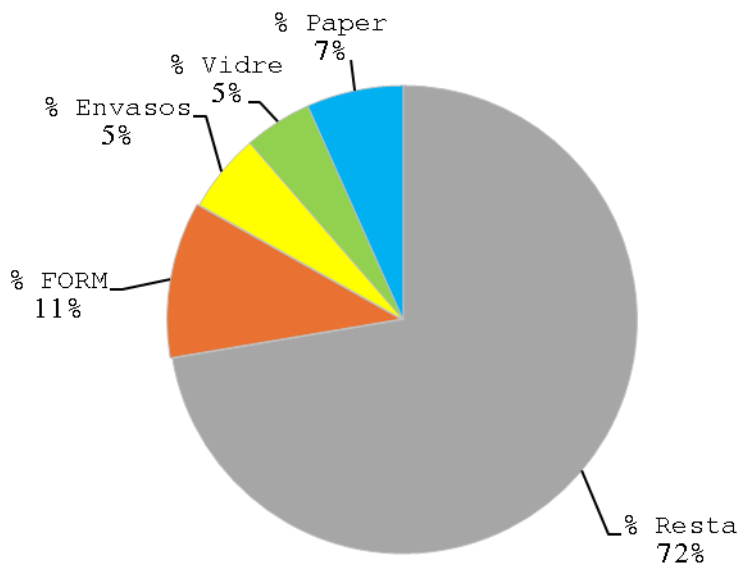
70%

- Juliol 2023: s'aporten 1.675 tones a l'abocador
- Juliol 2024: s'aporten 1.491 tones a l'abocador
- Juliol 2025: s'aporten 696 tones a l'abocador
- Febrer 2026: s'aporten 588 tones a l'abocador

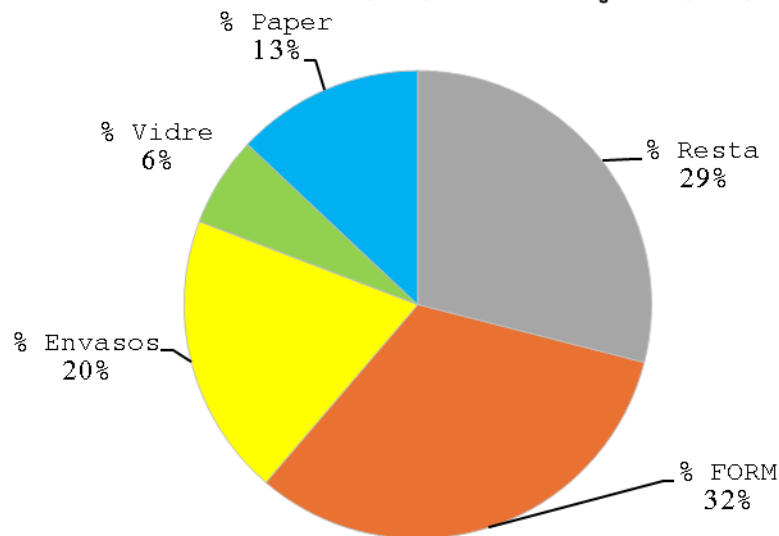


## RECOLLIDA DOMICILIÀRIA Resultats

MANRESA CIUTAT  
Any 2023

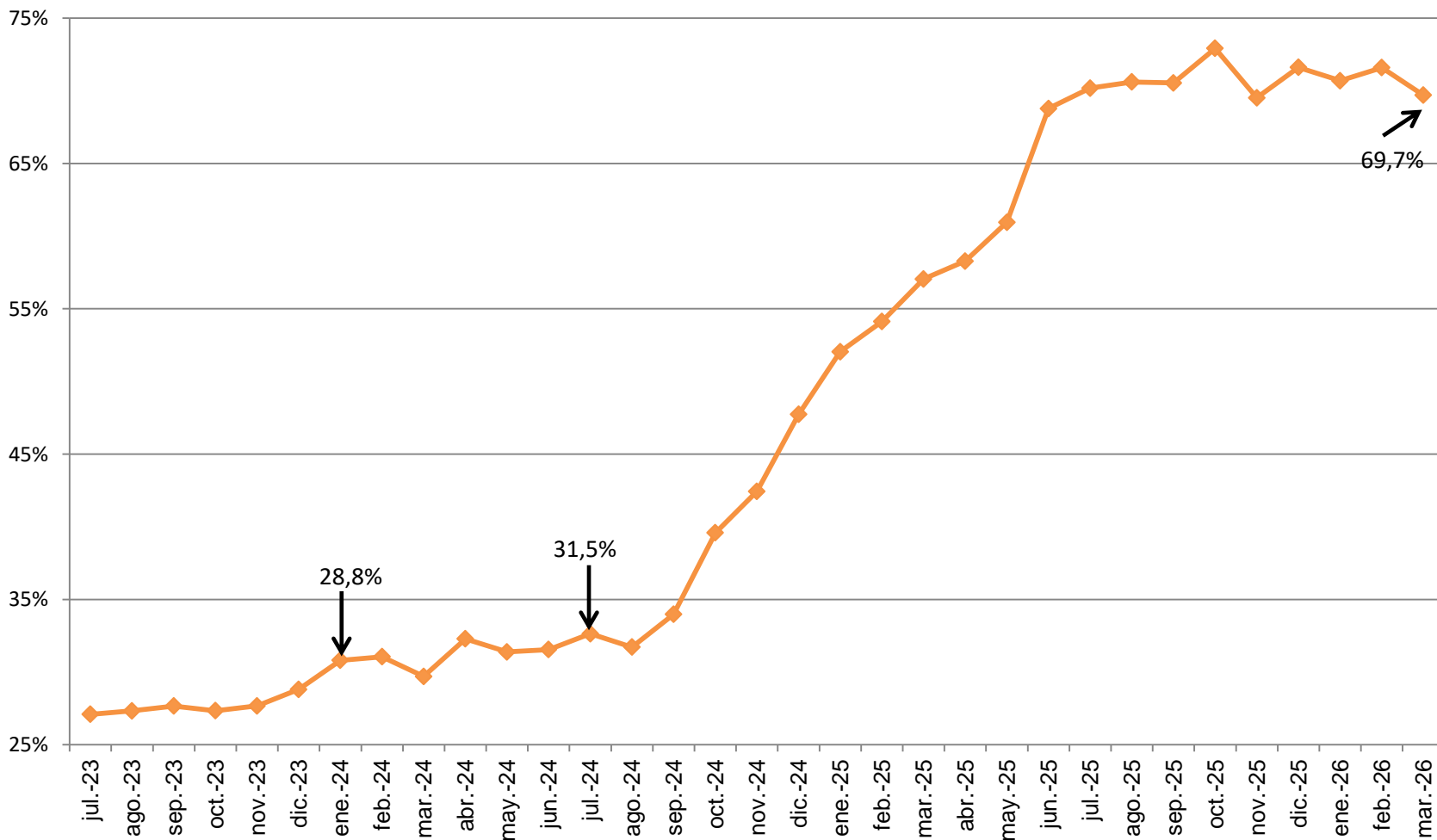


MANRESA CIUTAT  
octubre 2025- març 2026





## Evolució del % de recollida selectiva a Manresa ciutat





## AFFECTACIÓ A LA NETEJA VIÀRIA – Problemes





## AFFECTACIÓ A LA NETEJA VIÀRIA – Problemes





## **AFFECTACIÓ A LA NETEJA VIÀRIA - Accions correctores**

### **CANVIS EN EL SERVEI:**

- Augment dels equips de repàs d'ubicacions
- Augment freqüència recollida contenidors

### **ALTRES MESURES**

- Informació
- Vigilància

## AFFECTACIÓ A LA NETEJA VIÀRIA - Accions correctores





# ORDENANÇA FISCAL NUM.13 REGULADORA DE LES TAXES PER GESTIÓ DE RESIDUS MUNICIPALS

## TAXA PEL SERVEI DE RECOLLIDA, TRANSPORT I TRACTAMENT DE RESIDUS DOMÈSTICS

QUOTA TRIBUTÀRIA = Part bàsica + Part variable



# ORDENANÇA FISCAL NUM.13 REGULADORA DE LES TAXES PER GESTIÓ DE RESIDUS MUNICIPALS

## PART BÀSICA

EPÍGRAF	CONCEPTE	TARIFA (€)
1	Habitatges, en funció del nombre de residents a l'habitatge, que serà el nombre de persones empadronades a la data de meritació de la taxa	
1.1.	0 a 1	174,46
1.2.	2 a 3	180,74
1.3.	4 a 5	191,61
1.4.	6 o més	205,10
2.	Tarifa reduïda, aplicable als supòsits establerts a l'apartat 1 de l'article 7, en funció del nombre de residents a l'habitatge, que serà el nombre de persones empadronades a la data de meritació de la taxa	
2.1.	0 a 1	40,13
2.2.	2 a 3	41,57
2.3.	4 a 5	44,07
2.4.	6 o més	47,17
3	Per cada local industrial i comercial (només residus domèstics que no s'hagin generat com a conseqüència de l'activitat pròpia del servei o indústria)	175,58
4	Locals susceptibles d'ésser ocupats per alguna activitat mercantil, que estiguin tancats i desocupats tot l'any	148,61



# ORDENANÇA FISCAL NUM.13 REGULADORA DE LES TAXES PER GESTIÓ DE RESIDUS MUNICIPALS

## PART VARIABLE

La part variable de la quota s'aplicarà a aquells habitatges que durant el període imposable de la taxa **no hagin procedit al lliurament de cap fracció** mitjançant l'obertura de contenidors amb sistema d'identificació i on hi constin persones empadronades **durant almenys un període de 90 dies**.

No obstant, **no s'aplicarà als habitatges en què tot i constar persones empadronades el subjecte passiu declari que l'habitatge està ocupat** sense títol legítim i acrediti que s'han iniciat les accions judicials per a la recuperació efectiva de la possessió.

L'import de la part variable de la quota serà de **88,22 euros anuals**.



# ORDENANÇA FISCAL NUM.13 REGULADORA DE LES TAXES PER GESTIÓ DE RESIDUS MUNICIPALS

**TAXA PEL SERVEI DE RECOLLIDA, TRANSPORT I  
TRACTAMENT DE RESIDUS COMERCIALS**

**ESTABLIMENTS NO PORTA A PORTA**

**QUOTA TRIBUTÀRIA = Part bàsica + Part variable**



# ORDENANÇA FISCAL NUM.13 REGULADORA DE LES TAXES PER GESTIÓ DE RESIDUS MUNICIPALS

## PART BÀSICA

		TARIFA (€)
AC.C	Bancs i altres entitats de crèdit i estalvi	1.053,43
BA.C	Bars, cafeteries i similars	
	fins a 100 m2	640,13
	més de 100 i fins a 300 m2	1.053,43
	més de 300 m2	697,57
CH.C	Clíniques, hospitals i altres centres d'assistència sanitària	3.166,97
EA.C	Establiments alimentació	
	fins a 300 m2	640,13
	més de 300 i fins a 1.000 m2	1.053,43
	més de 1.000 m2	1.697,57
EC.C	Entitats culturals, esportives o benèfiques	
	fins a 400 m2	216,38
	més de 400 m2	434,77
EM.C	Establiments mercantils	
	fins a 60 m2	216,38
	més de 60 i fins a 300 m2	434,75
	més de 300 i fins a 1000 m2	640,13
	més de 1000 i fins a 2000 m2	1.053,43
	més de 2000 m2	1.697,57
R1.C	Residències de gent gran i discapacitats fins a 30 places	1.697,57
R2.C	Residències de gent gran i discapacitats més de 30 places	3.166,97
RE.C	Restaurants i d'altres establiments amb servei de menjars	1.697,57



# ORDENANÇA FISCAL NUM.13 REGULADORA DE LES TAXES PER GESTIÓ DE RESIDUS MUNICIPALS

## **PART VARIABLE**

La part variable de la quota s'aplicarà a aquells locals que durant el període imposable de la taxa **no hagin procedit al lliurament de cap fracció** mitjançant l'obertura de contenidors amb sistema d'identificació, on consti activitat **durant almenys un període de 90 dies**.

L'import de la part variable de la quota serà de **88,22 euros anuals**.



# ORDENANÇA FISCAL NUM.13 REGULADORA DE LES TAXES PER GESTIÓ DE RESIDUS MUNICIPALS

## TAXA PEL SERVEI DE RECOLLIDA, TRANSPORT I TRACTAMENT DE RESIDUS COMERCIALS

### ESTABLIMENTS PORTA A PORTA

QUOTA TRIBUTÀRIA = Part fixa + Part variable

Per la recollida de residus comercials porta a porta, la quota resulta de sumar una part fixa a una part que es calcula en funció dels bujols (tipus de residu i volum) que té el local comercial a la data de meritació de la taxa



# ORDENANÇA FISCAL NUM.13 REGULADORA DE LES TAXES PER GESTIÓ DE RESIDUS MUNICIPALS

## PART FIXA

		TARIFA (€)
AC.P	Bancs i altres entitats de crèdit i estalvi	948,09
BA.P	Bars, cafeteries i similars	
	fins a 100 m2	576,12
	més de 100 i fins a 300 m2	948,09
	més de 300 m2	1.527,81
CH.P	Clíniques, hospitals i altres centres d'assistència sanitària	2.850,27
EA.P	Establiments alimentació	
	fins a 300 m2	576,12
	més de 300 i fins a 1.000 m2	948,09
	més de 1.000 m2	1.527,81
EC.P	Entitats culturals, esportives o benèfiques	
	fins a 400 m2	194,74
	més de 400 m2	391,28
EM.P	Establiments mercantils	
	fins a 60 m2	194,74
	més de 60 i fins a 300 m2	391,28
	més de 300 i fins a 1000 m2	576,12
	més de 1000 i fins a 2000 m2	948,09
	més de 2000 m2	1.527,81
R1.P	Residències de gent gran i discapacitats fins a 30 places	1.527,81
R2.P	Residències de gent gran i discapacitats més de 30 places	2.850,27
RE.P	Restaurants i d'altres establiments amb servei de menjars	1.527,81



# ORDENANÇA FISCAL NUM.13 REGULADORA DE LES TAXES PER GESTIÓ DE RESIDUS MUNICIPALS

## PART VARIABLE

TIPUS DE CONTENIDORS I/O TAG FAÇANA						
FRACCIÓ	40 L	90 L	120 L	240 L	1.100 L	TAGs
RESTA	8,12	10,15	12,18	16,24	32,47	
ORGÀNICA	34,76	43,45	52,14	69,53	139,1	
ENVASOS	8,31	10,39	12,47	16,62	33,24	
PAPER I CARTRÓ	6,82	8,53	10,23	13,64	27,29	20,46
VIDRE	16,61	20,77	24,92	33,23		
TÈXTIL SANITARI	41,53	51,91	62,29	83,06	166,1	



## **DIFICULTATS / REPTES**

**% RECOLLIDA SELECTIVA**

**INCIVISME**

Participació en el sistema

Separació / Impropis



Ajuntament  
de Manresa

# IMPACTE DELS MODELS DE RECOLLIDA D'ALTA EFICIÈNCIA EN EL SERVEI DE NETEJA VIÀRIA

---

**Moltes gràcies!**

**Jacint Seriols Sibila**

[jacint.seriols@ajmanresa.cat](mailto:jacint.seriols@ajmanresa.cat)

**Montserrat Perramon Fàbregas**

[montse.perramonf@ajmanresa.cat](mailto:montse.perramonf@ajmanresa.cat)