

L'ENLLUMENAT EN LA QUOTIDIANITAT

a través de l'Urbanisme Feminista



Marta Fonseca Salinas

arquitecta i sòcia fundadora del Col·lectiu Punt 6

info@punt6.org | [@CollectiuPunt6](https://www.instagram.com/CollectiuPunt6)



Urbanisme Feminista



Per a una transformació radical dels espais de vida

Col·lectiu Punt 6 és una cooperativa d'arquitectes, sociòlogues i urbanistes, amb seu a Barcelona i experiència Internacional, que treballa des de l'any 2005 per a integrar una perspectiva feminista interseccional en projectes d'urbanisme, arquitectura i mobilitat.



20

anys d'experiència

+500

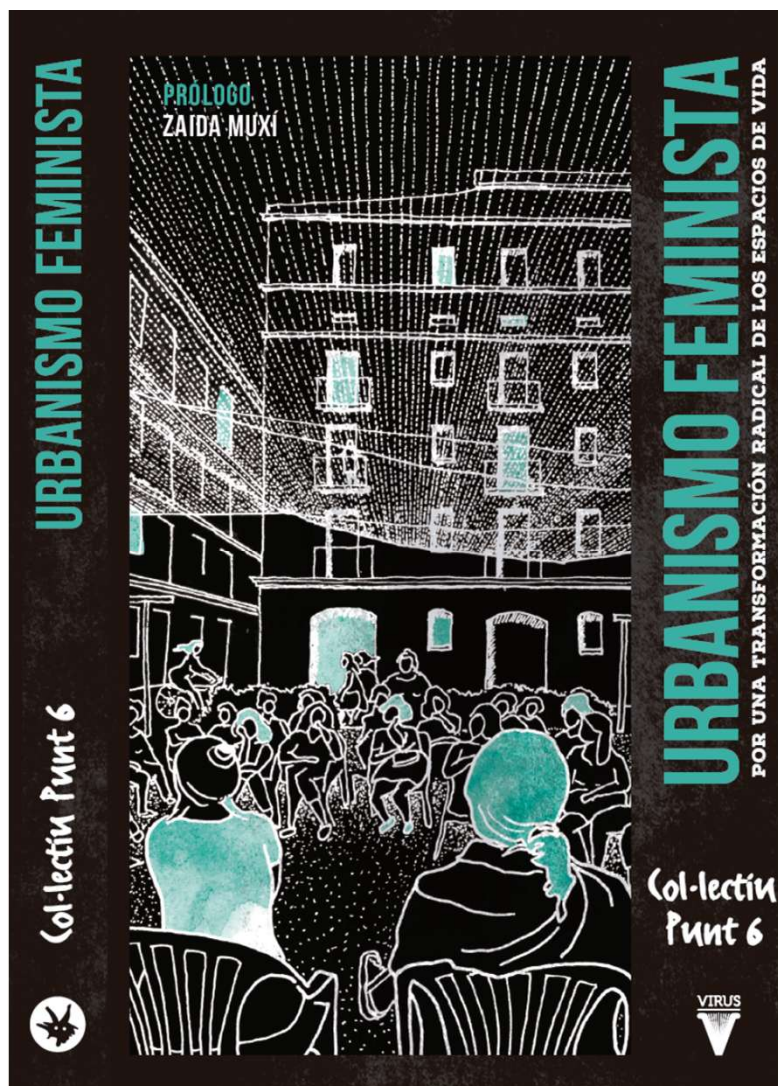
projectes desenvolupats

+130

ciutats, pobles, territoris

+10.000

dones i minories de gènere



Objectius de l'URBANISME FEMINISTA

1

Canviar les prioritats posant la vida quotidiana i les cures en el centre de les decisions urbanes. Les cures en la ciutat.

2

Seguretat i autonomia des d'una perspectiva feminista: espais i ciutats segures, per tothom i lliures de violències de gènere, garantint el dret de les dones i de les minories de gènere a la ciutat.

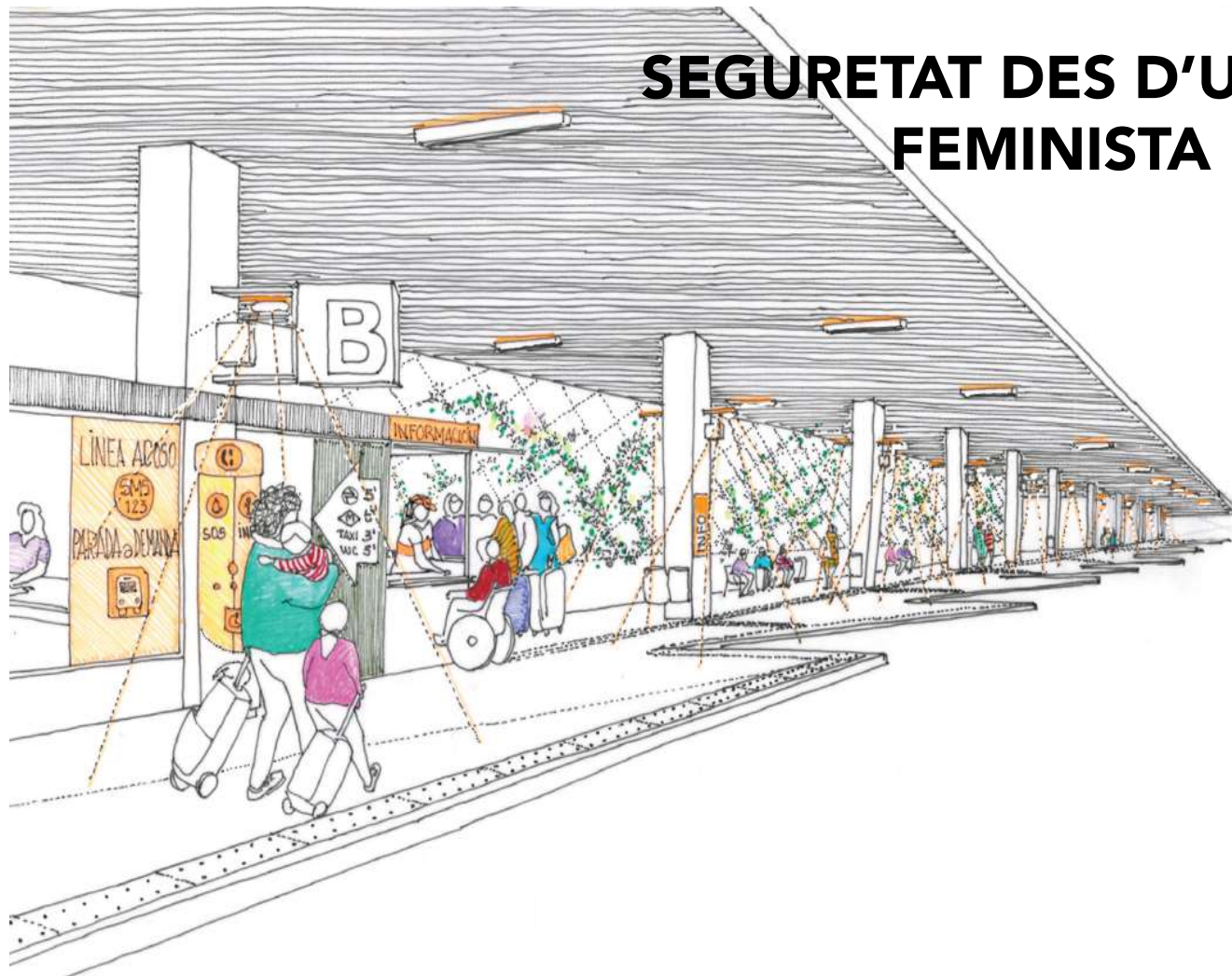
3

Participació comunitària: reconèixer, visibilitzar i incorporar l'experiència quotidiana als projectes urbans, especialment de les dones i de les minories de gènere a la ciutat.

info@punt6.org | [@CollectiuPunt6](https://www.instagram.com/CollectiuPunt6)

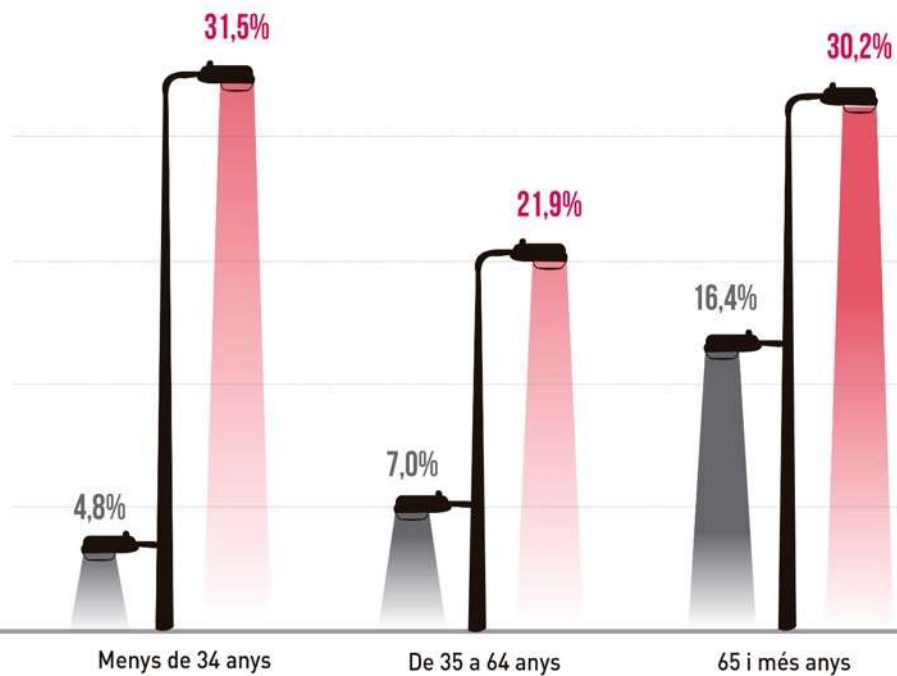


SEGURETAT DES D'UNA PERSPECTIVA FEMINISTA INTERSECCIONAL



SEGURETAT EN L'ENTORN QUOTIDIÀ

Persones que se senten insegures
quan caminen soles pel carrer durant
la nit a la seva zona



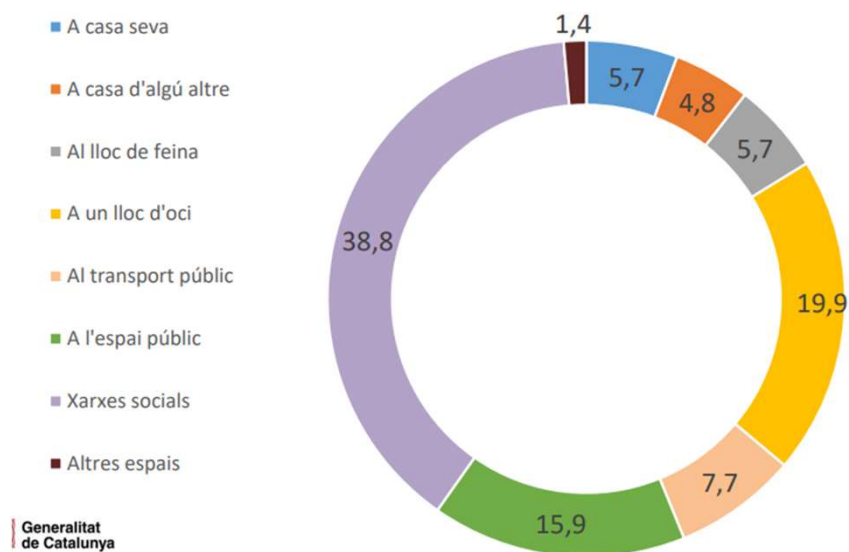
Àmbit: Espanya
Font: Enquesta Social Europea, 2014
Disseny: www.aquatinta.es

www.iqobservatori.org

info@punt6.org | [@CollectiuPunt6](https://twitter.com/CollectiuPunt6)

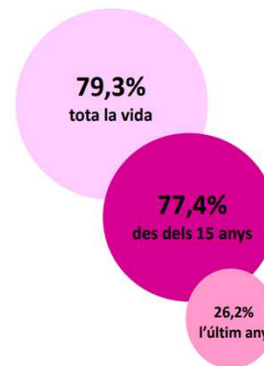


Violències masclistes

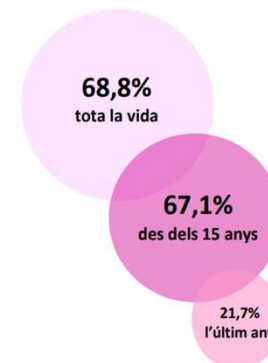


Enquesta sobre violències masclistes a Catalunya. 2021
Departament d'Interior Generalitat de Catalunya.

DADES CONSIDERANT TOTS ELS FETS



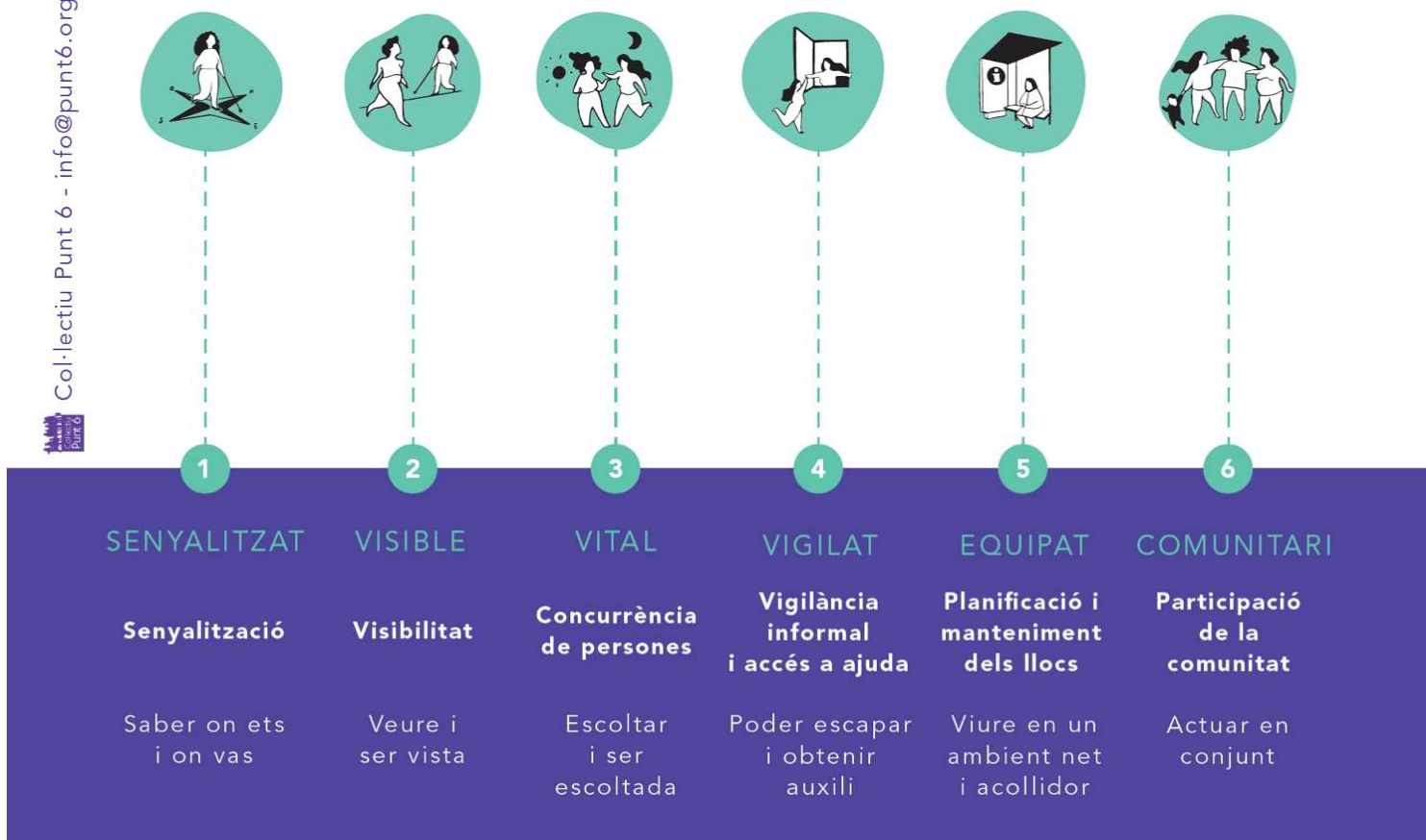
DADES EXLOENT EL FET DE "COMENTARIS, GESTOS SEXUALS O EXHIBICIONISMES"



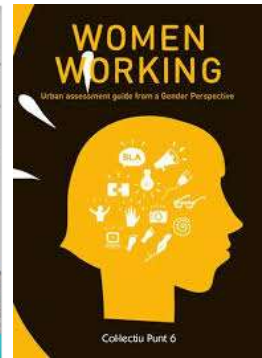
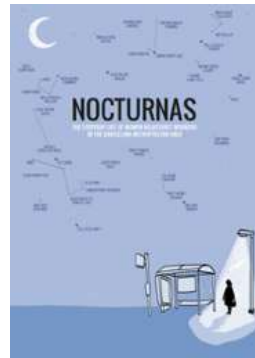
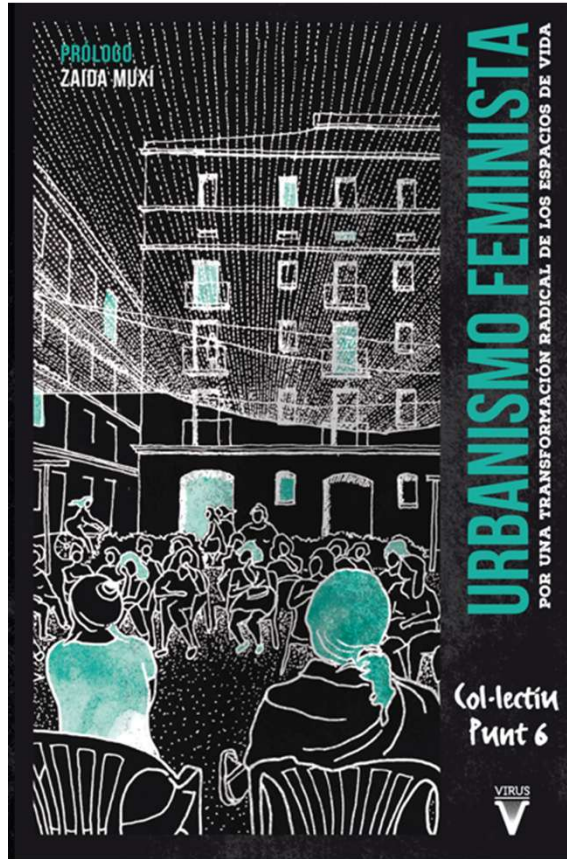
6 principis de seguretat de les dones elaborats per Anne Michaud, Montreal anys 80

CARACTERÍSTIQUES D'UN ENTORN SEGUR

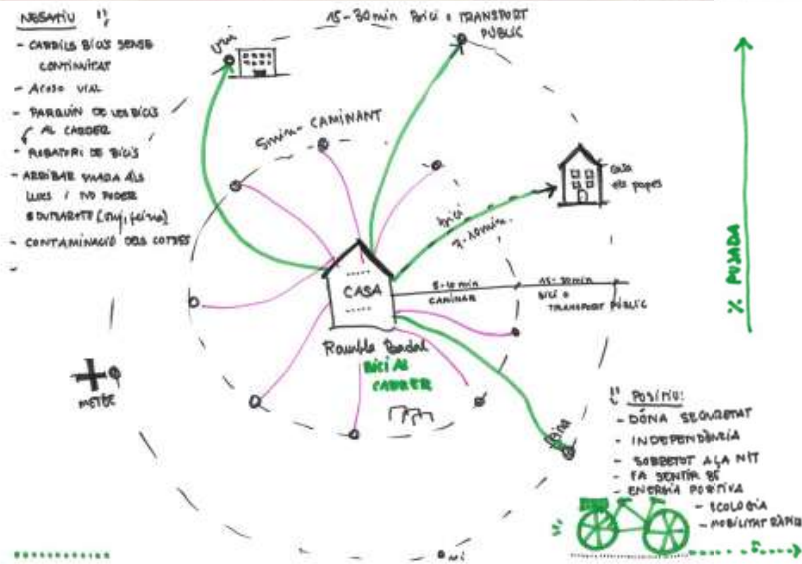
Col·lectiu Punt 6 - info@punt6.org



Mètodes Participatius Feministes



METODOLOGIES FEMINISTES



AUDITORIES DE SEGURETAT DES D'UNA PERSPECTIVA FEMINISTA

Més de 150 marxes exploratòries a Catalunya (a peu, en bici i en transport públic)

VOLEM
SER LLIURES
NO VALENTES

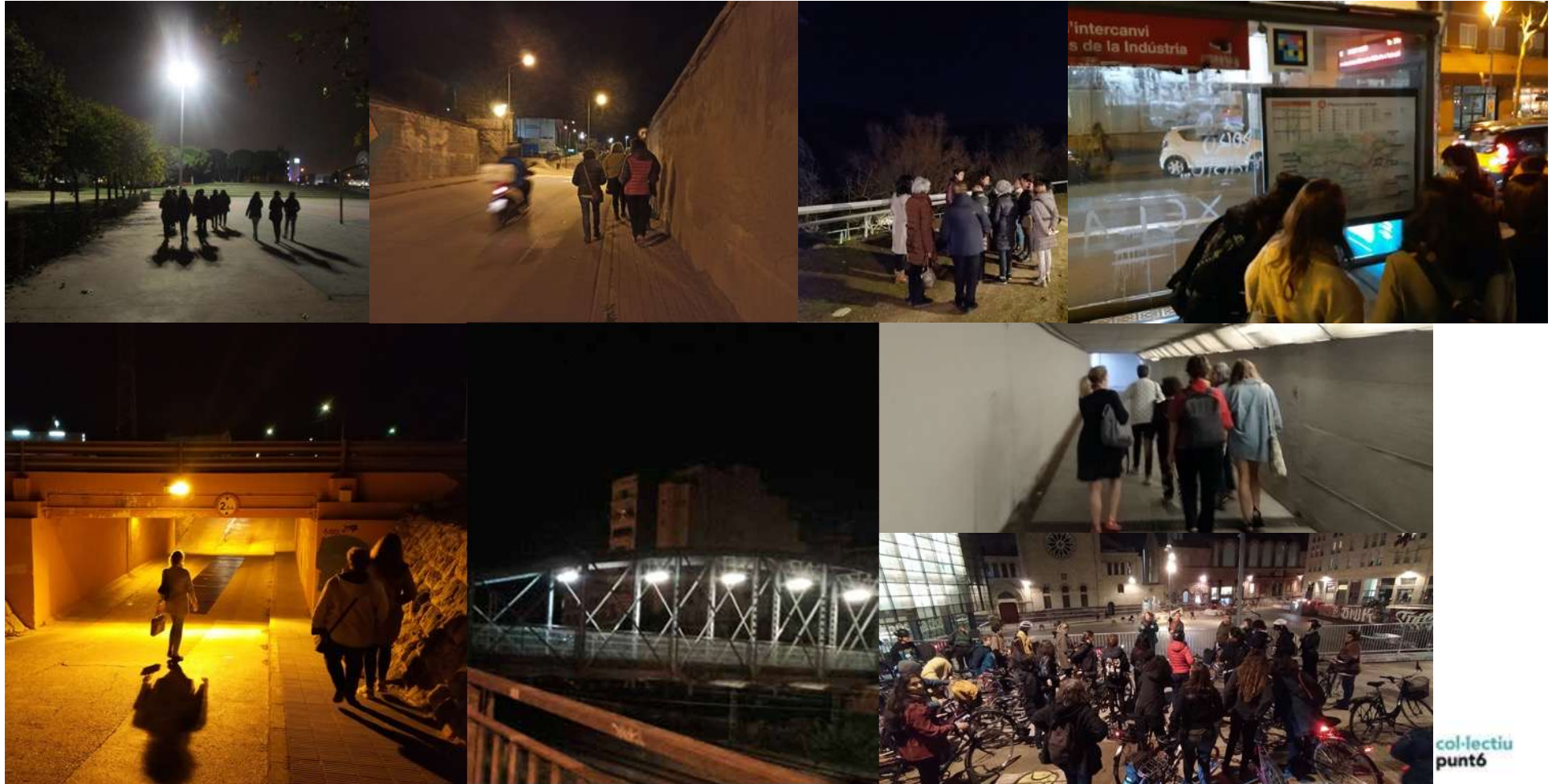
La seguretat urbana des d'una
perspectiva feminista.



Programa impulsat pel Govern de Catalunya i el Departament de Territori i Sostenibilitat de Catalunya.
Aquesta publicació està elaborada amb el suport de la Subvenció de Recerca i Innovació Tecnològica del Departament de Recerca i Innovació Tecnològica de Catalunya.
Dipòsit legal: M 10000-2020



Més de 150 marxes exploratòries a Catalunya (a peu, en bici i en transport públic)



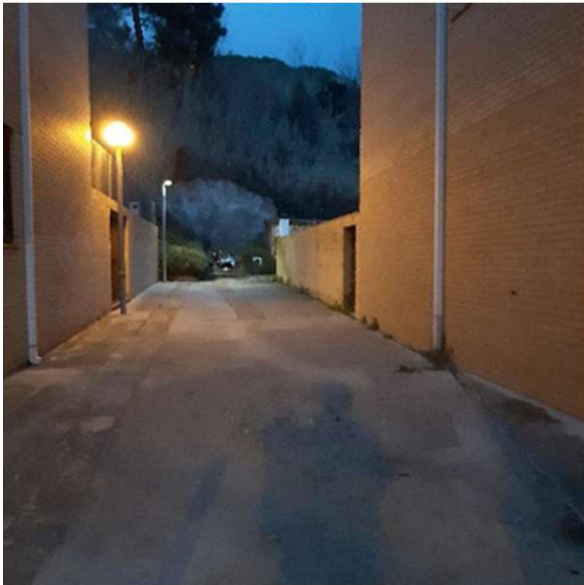
ESTRATÈGIES DES DE L'ENLLUMENAT PER A MILLORAR LA PERCEPCIÓ DE SEGURETAT

1. Acompanyant entorns sense vitalitat.
2. Atenen la proximitat entre activitats.
3. Donant suport a modes de mobilitat.
4. Articulant espais comunitaris.
5. Equilibrant contrastos lumínics.
6. Resolent problemes derivats de la morfologia.
7. Aprofitant recursos públics i privats, la llum residual.
8. Vinculant competències municipals.

ESTRATÈGIES DES DE L'ENLLUMENAT PER A MILLORAR LA PERCEPCIÓ DE SEGURETAT

1

Acompanyant els entorns sense vitalitat respecte a la ubicació d'equipaments i serveis quotidians



Ubicació d'equipaments. Àrea monofuncional que s'ha de travessar per anar a l'Institut. Arenys de Munt



Pas a través de zona verda i ús freqüent. Més de dia i per a connectar equipaments: CAP, escola i residencial. Arenys de Munt

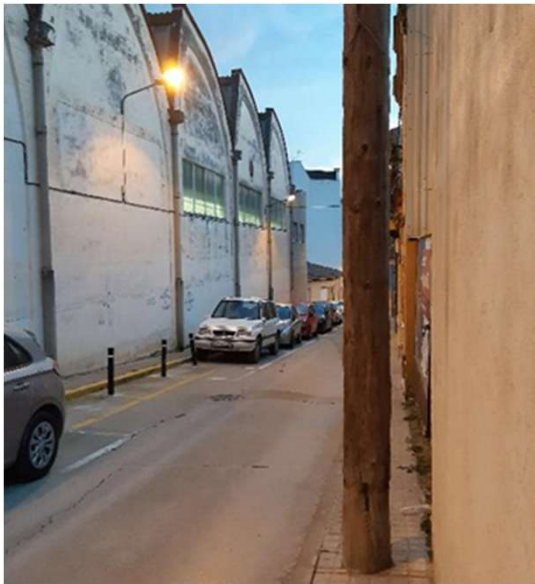


Camí curt. Des d'una part del poble per anar a l'espai jove i a l'escola bressol. Arenys de Munt

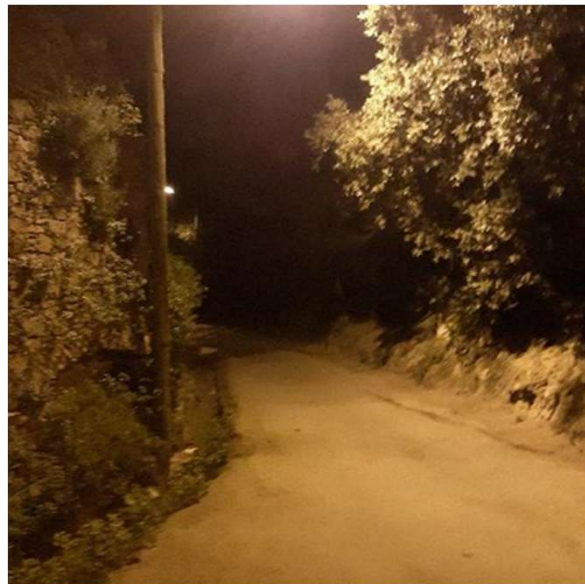
ESTRATÈGIES DES DE L'ENLLUMENAT PER A MILLORAR LA PERCEPCIÓ DE SEGURETAT

2

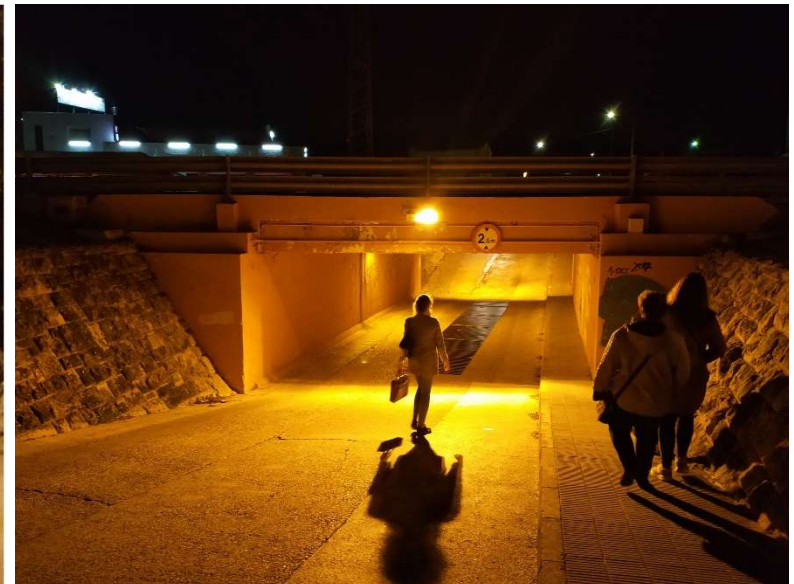
Atenent la proximitat entre les activitats i els usos recurrents passos informals, drecceres, connectors recurrents...



Zona industrial que s'han de travessar pel creixement del nucli urbà. Arenys de Munt



Dreccera per anar, per exemple, al supermercat. Arenys de Munt



Pas obligat sota NII entre zones residencials i per fer ús de parades d'autobús. Camins per arribar a aquest pas sense il·luminació adequada. Creixell

ESTRATÈGIES DES DE L'ENLLUMENAT PER A MILLORAR LA PERCEPCIÓ DE SEGURETAT

3

Donant suport als modes de mobilitat

connectant modes de mobilitat: anar a peu, en bici en transport públic, tren, autobusos, cotxe



El camí entre l'estació de tren i el Campus Universitari UAB Cerdanyola



L'aparcament provisional, sense passos dedicats, ni il·luminació adequada. Arenys de Munt



Trobar informació clara i llegible d'altres modes de mobilitat: ubicació, freqüències, horaris, etc. Rubí



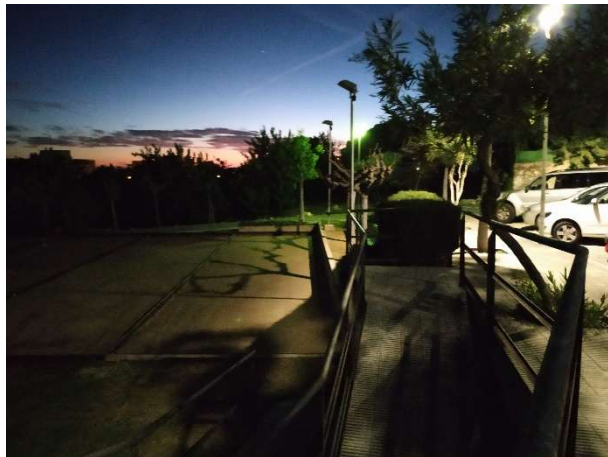
La prioritat per anar caminant a l'entorn d'equipaments i serveis. Rubí

ESTRATÈGIES DES DE L'ENLLUMENAT PER A MILLORAR LA PERCEPCIÓ DE SEGURETAT

4

Articulant espais comunitaris

la gradació de llum adequada, pel tipus d'activitat i els horaris... a l'hivern, a l'estiu...



Un parc en el centre del nucli antic que es queda arraconat sense il·luminació. Creixell



El nucli antic plegat de racons foscos. Creixell



El pati exterior del Casal de Barri comunicat amb el carrer i sense il·luminació. Sant Cugat

ESTRATÈGIES DES DE L'ENLLUMENAT PER A MILLORAR LA PERCEPCIÓ DE SEGURETAT

5

Equilibrant els contrastos

entre zones i per separar activitats, espais...



Definició entre zona urbana i inici de gran parc. Límit municipal i lloc de trobada de joves. Sant Cugat



Entorn d'un camp de futbol, voreres poc il·luminades i encaixades en zones d'aparcament. Sant Cugat



Sumat als problemes d'accessibilitat, l'enlluernament que genera percepció d'(in)seguretat. El Masnou



ESTRATÈGIES DES DE L'ENLLUMENAT PER A MILLORAR LA PERCEPCIÓ DE SEGURETAT

6

Resolent problemes derivats de la morfologia

racons, secció de façana, ubicació de contenidors, tipologia d'edificis...



Ubicació de llums sense considerar la secció de façana, deixant el pas de la vorera a les fosques. Arenys de Munt



La tipologia dels polígons industrials amb façanes molt tancades a l'exterior i l'estat de la il·luminació. Ripollet

ESTRATÈGIES DES DE L'ENLLUMENAT PER A MILLORAR LA PERCEPCIÓ DE SEGURETAT

7

Aprofitant els recursos públics i privats, la llum residual tenint en compta els portals, els aparadors comercials, els edificis públics ...



La il·luminació que dona continuïtat a les activitats i als vincles entre l'espai interior i l'espai públic. Rubí

"Amb la normativa d'estalvi energètic molts carrers s'estan quedant a les fosques..." Caldes de Montbui



Els elements que componen la il·luminació dels carrers, els fanals municipals, la il·luminació dels portals i la il·luminació dels aparadors comercials. Sant Just Desvern

ESTRATÈGIES DES DE L'ENLLUMENAT PER A MILLORAR LA PERCEPCIÓ DE SEGURETAT

8

Vinculant competències municipals

relacionant els àmbits de la quotidianitat i els models territorials...



El límit entre municipis (via de tren poc utilitzada), que és lloc de trobada de joves, i pas curt per vincular activitats quotidianes com anar a l'institut. El Morell



El límit entre municipis propers, que és drecera per anar a peu o en bici a l'estació de tren i a l'hospital, anar a treballar o a visites mèdiques. Rubí



NOCTURNAS

THE EVERYDAY LIFE OF WOMEN NIGHTSHIFT WORKERS
IN THE BARCELONA METROPOLITAN AREA

NOCTURNES,

la vida quotidiana de
les dones que
treballen de nit a
l'Àrea Metropolitana
de Barcelona

http://www.punt6.org/wp-content/uploads/2018/01/Nocturnes_Catala.pdf
Vídeos:
<https://www.youtube.com/watch?v=LvKxqeAJRTY>
<https://www.youtube.com/watch?v=vp3EZiQufsA>
<https://www.youtube.com/watch?v=JC2oJY2OERc>



info@punt6.org | @CollectiuPunt6





✉ info@punt6.org