

Poliesportiu Camp del Ferro

Equipament Esportiu

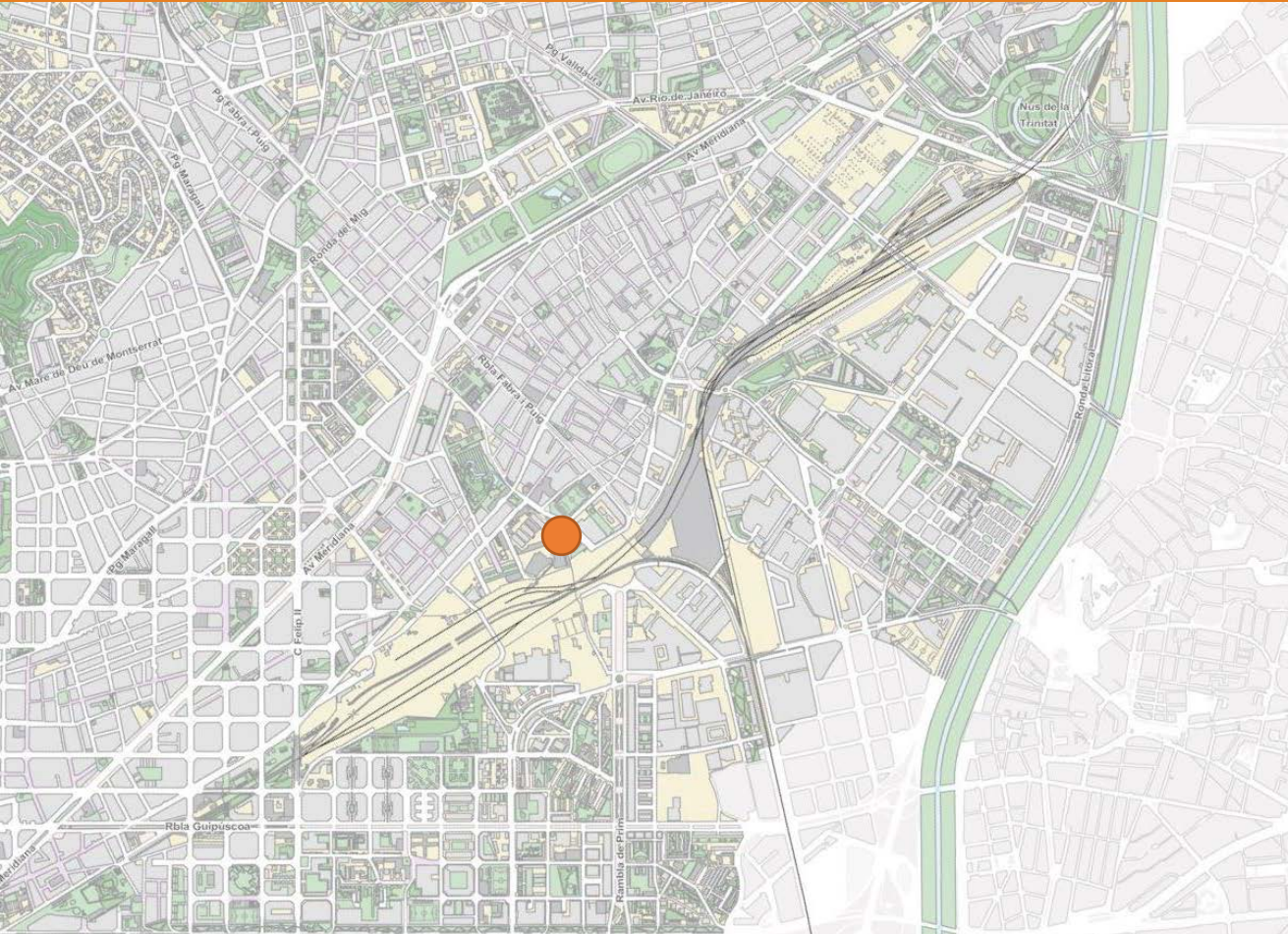
Barcelona – Districte Sant Andreu

FITXA EQUIPAMENT

Bones pràctiques energètiques en l'àmbit municipal

POLIESPORTIU CAMP DEL FERRO

Ajuntament de Barcelona – Dte Sant Andreu

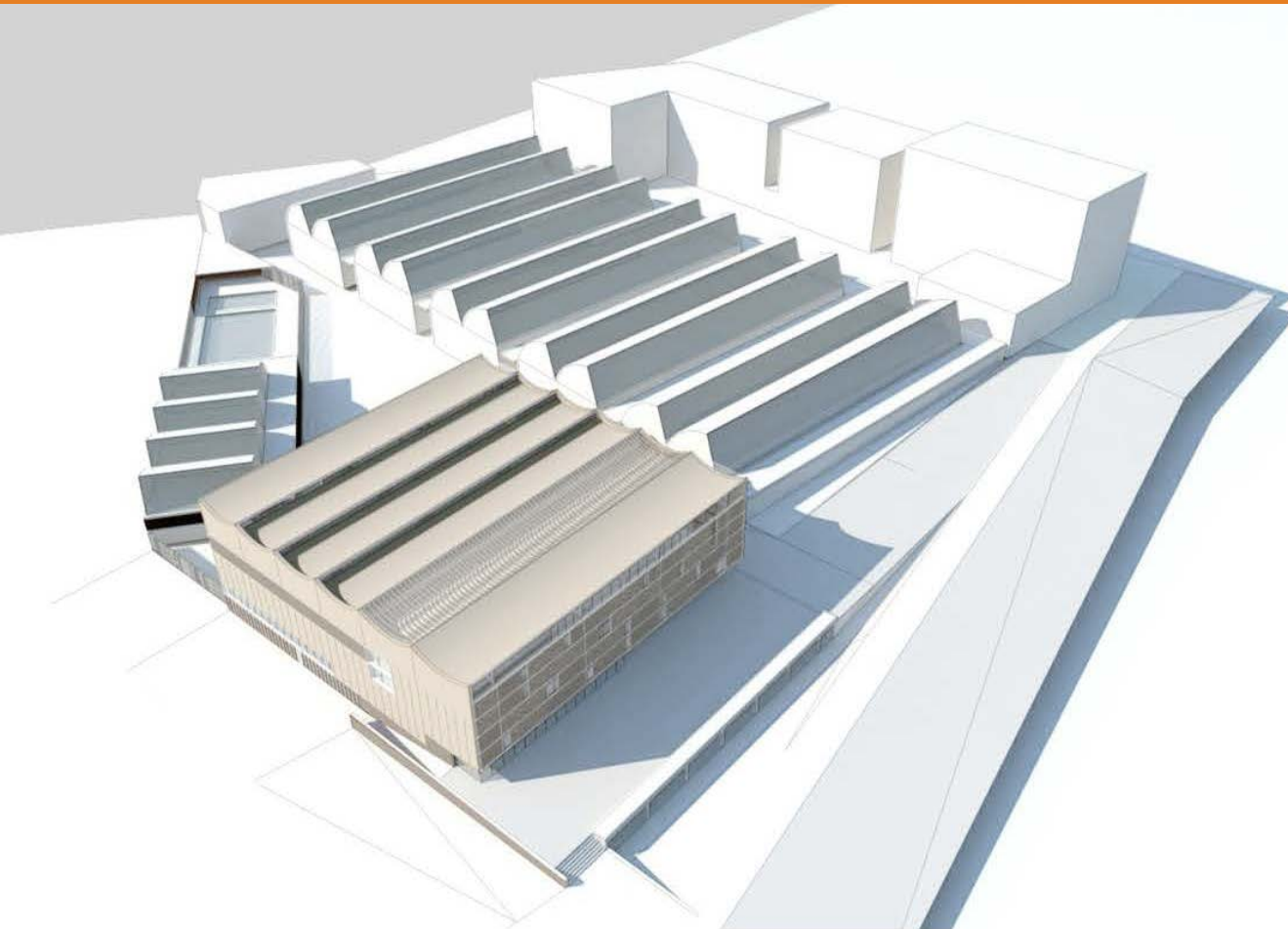


FITXA EQUIPAMENT

Bones pràctiques energètiques en l'àmbit municipal

POLIESPORTIU CAMP DEL FERRO

Ajuntament de Barcelona – Dte Sant Andreu



Equip guanyador del concurs: **AIA** barcelóbalanzó **GGG**

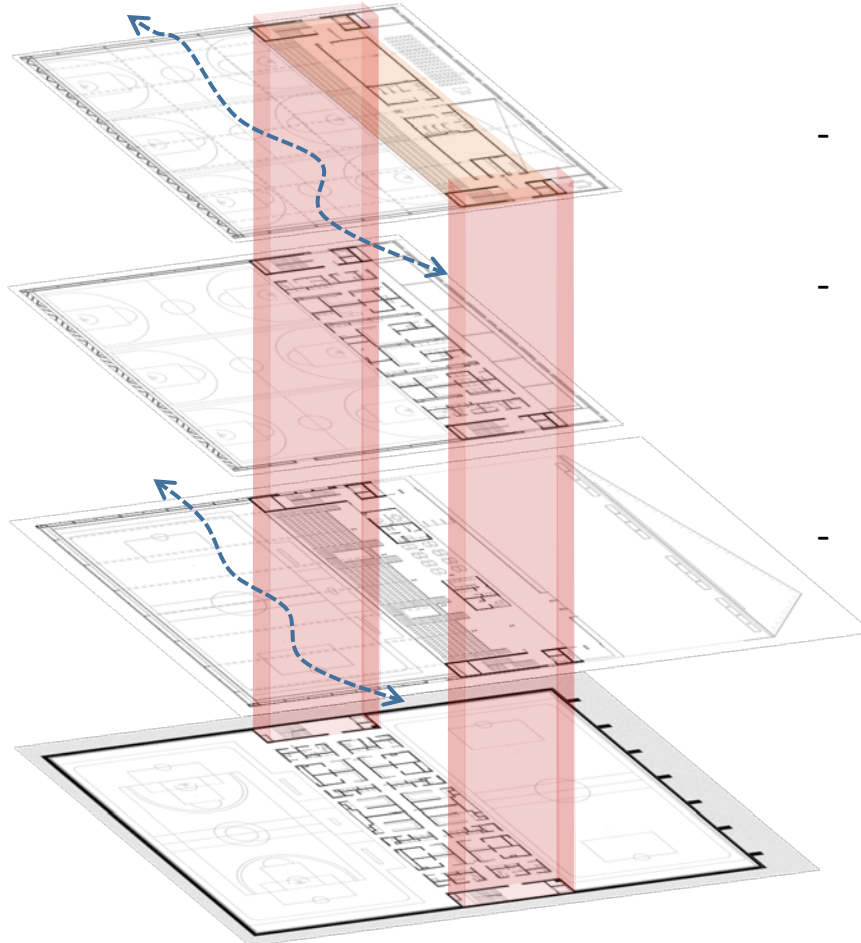
- Articulació de l'espai públic.
- Creació d'una plaça d'accés a l'espai públic mitjançant el semi-soterrament de l'edifici.
- Diàleg amb l'entorn construït → Lluernaris de coberta que conformen el negatiu dels de l'edifici de la Llotja.
- Materialitat de l'edifici : obra vista.

FITXA EQUIPAMENT

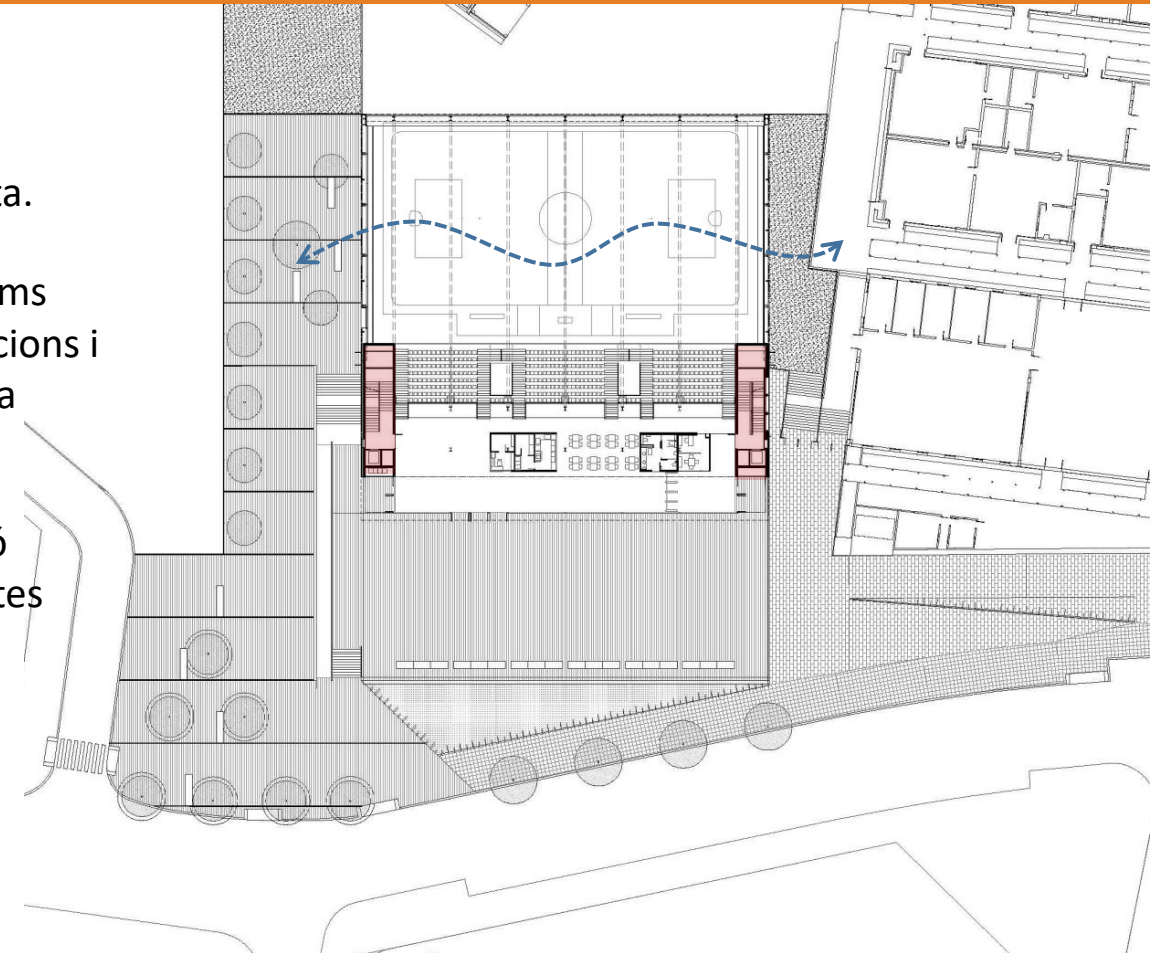
Bones pràctiques energètiques en l'àmbit municipal

POLIESPORTIU CAMP DEL FERRO

Ajuntament de Barcelona – Dte Sant Andreu



- Sala instal·lacions longitudinal sota coberta.
- Nuclis d'escala als extrems condueixen les instal·lacions i les distribueixen en cada planta.
- Possibilitat de ventilació creuada en les dues pistes amb orientació Sud.

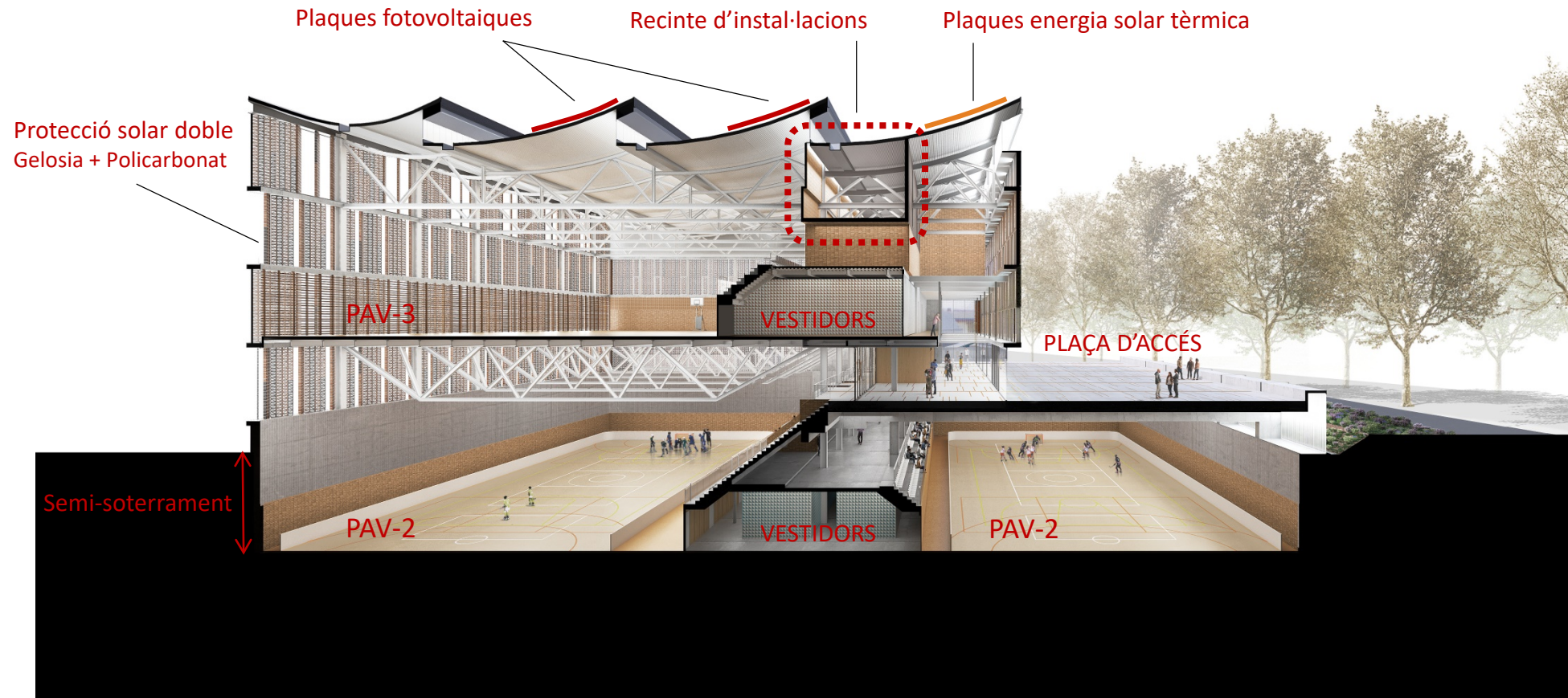


FITXA EQUIPAMENT

Bones pràctiques energètiques en l'àmbit municipal

POLIESPORTIU CAMP DEL FERRO

Ajuntament de Barcelona – Dte Sant Andreu



Instal·lació solar tèrmica:
117 m² = fins a 70% de la
demanda ACS

Instal·lació fotovoltaica:
Potència pic 50,56KWp =
reducció significativa consum
energia de xarxa.

Soterrament parcial
Doble pell en façana
Reducció d'un 30,5% de la
demanda energètica

FITXA EQUIPAMENT

Bones pràctiques energètiques en l'àmbit municipal

POLIESPORTIU CAMP DEL FERRO

Ajuntament de Barcelona – Dte Sant Andreu

Què és Leed?



Sistema de certificació, emès per U.S.G.B.C, per a edificis sostenibles, nascut per conscienciar de la seva necessitat i alhora, evitar el Green-washing.

LEED = Leadership in Energy and Environmental Design



Com funciona?

Sistema d'avaluació mediambiental basada en la puntuació de paràmetres de sostenibilitat dividits en diferents categories.

La obtenció de punts es realitza mitjançant l'aportació **evidències documentals i justificacions** que permetin una revisió, per part del USGBC, de la puntuació obtinguda a través de l'**eina del LEED Online**

FITXA EQUIPAMENT

Bones pràctiques energètiques en l'àmbit municipal

POLIESPORTIU CAMP DEL FERRO

Ajuntament de Barcelona – Dte Sant Andreu



Ubicació i
Transport



Emplaçaments
sostenibles



Eficiència
de l'aigua



Energia i
Atmosfera



Materials i
Recursos



Qualitat
ambiental
interior



Innovació



Prioritat
regional



Procés
integratiu



FITXA EQUIPAMENT

Bones pràctiques energètiques en l'àmbit municipal

POLIESPORTIU CAMP DEL FERRO

Ajuntament de Barcelona – Dte Sant Andreu

AIA barcelóbalanzó
GGG

SGS

OHL

develop

estudi
arquitectura
técnica

BIM/SA
Barcelona d'Infraestructures Municipals

COESTECNIC
Colaboraciones y Estudios Técnicos S.L.P.

SOESA
**INSTALACIONES
INTEGRALES**

CALAF
CONSTRUCTORA

**REUNIONS MENSUALS
MONOGRÀFIQUES
LEED**

FITXA EQUIPAMENT

Bones pràctiques energètiques en l'àmbit municipal

POLIESPORTIU CAMP DEL FERRO

Ajuntament de Barcelona – Dte Sant Andreu



Ubicació i
Transport

14/16



Emplaçaments
sostenibles

4/10



Eficiència
de l'aigua

6/11



Energia i
Atmosfera

21/33



Materials i
Recursos

4/13



Qualitat
ambiental
interior

4/16



Innovació

6/6



Prioritat
regional

2/4



Procés
integratiu

0/1

61 punts

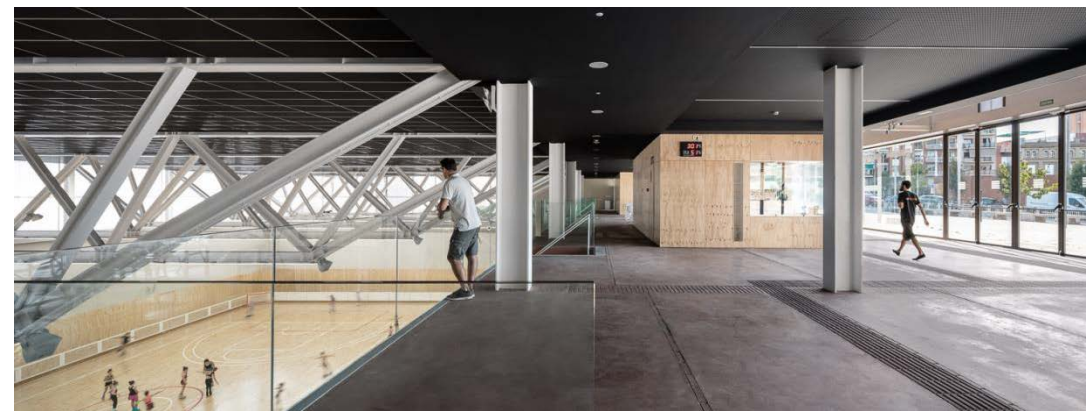


FITXA EQUIPAMENT

Bones pràctiques energètiques en l'àmbit municipal

POLIESPORTIU CAMP DEL FERRO

Ajuntament de Barcelona – Dte Sant Andreu

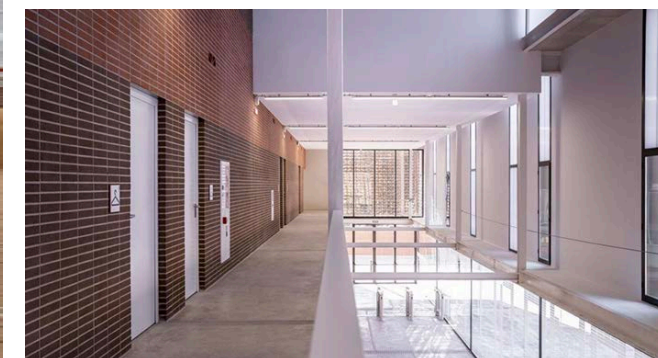
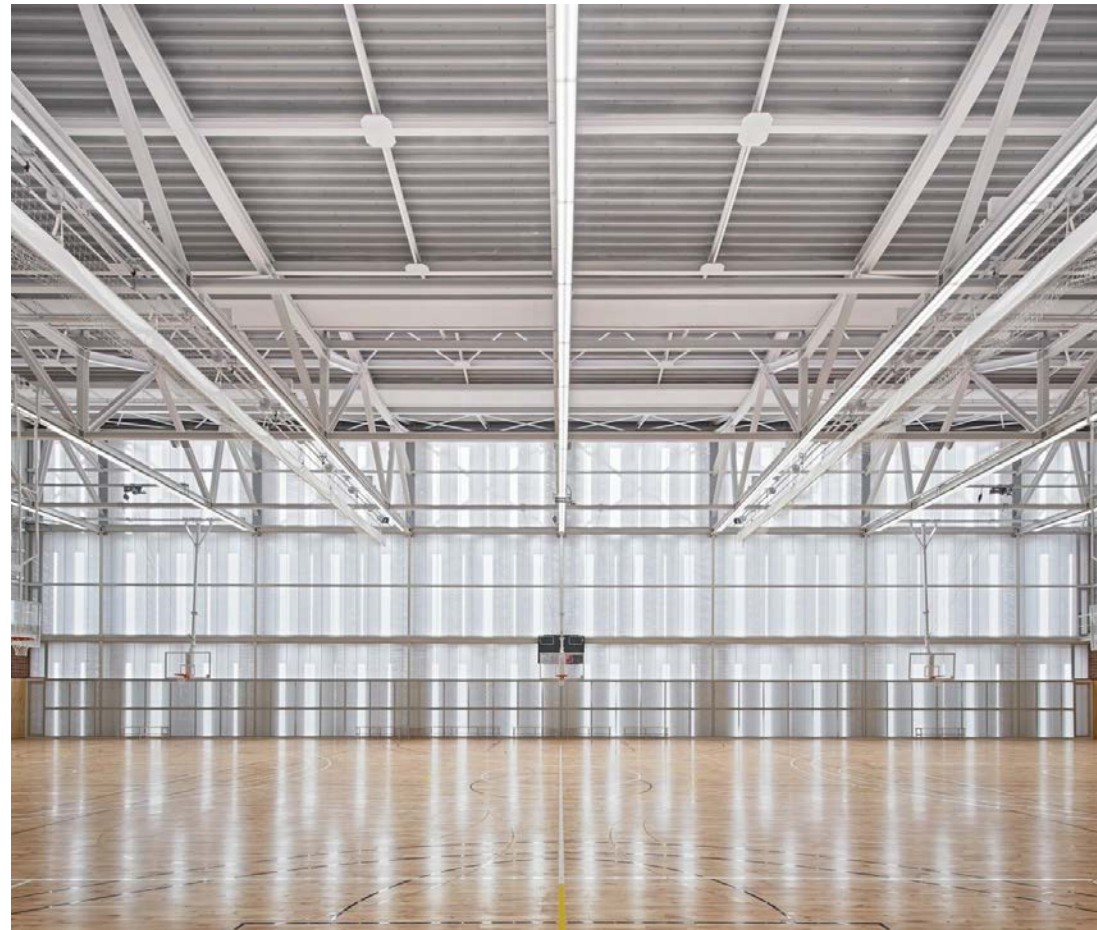


FITXA EQUIPAMENT

Bones pràctiques energètiques en l'àmbit municipal

POLIESPORTIU CAMP DEL FERRO

Ajuntament de Barcelona – Dte Sant Andreu



FITXA EQUIPAMENT

Bones pràctiques energètiques en l'àmbit municipal

POLIESPORTIU CAMP DEL FERRO

Ajuntament de Barcelona – Dte Sant Andreu



PROPOSTES DE MILLORA

- Prendre la decisió de certificació de l'edifici en la fase inicial de projecte.
- Involucrar més, en fase d'obra, els diferents departaments/operatoradors municipals involucrats en la explotació o manteniment futur del projecte.
- En el lliurament de l'edifici, millorar la formació que rep el personal d'explotació i manteniment de l'edifici sobre el funcionament de les instal·lacions de l'equipament.

FITXA EQUIPAMENT

Bones pràctiques energètiques en l'àmbit municipal

POLIESPORTIU CAMP DEL FERRO

Ajuntament de Barcelona – Dte Sant Andreu



Plecs Tècnics i Administratius

Pavelló Camp del Ferro

Novetats i millores

FITXA EQUIPAMENT

Bones pràctiques energètiques en l'àmbit municipal

POLIESPORTIU CAMP DEL FERRO

Ajuntament de Barcelona – Dte Sant Andreu



- ✓ Millora de l'estudi de viabilitat econòmica

Agents implicats

- ✓ **Districte de Sant Andreu**
- ✓ **Agència d'Energia de Barcelona**
- ✓ **Programa d'Ajuntament + Sostenible**
- ✓ **Departament de Logística i Manteniment**

FITXA EQUIPAMENT

Bones pràctiques energètiques en l'àmbit municipal

POLIESPORTIU CAMP DEL FERRO

Ajuntament de Barcelona – Dte Sant Andreu



- ✓ Ambientalització integral del plec

FITXA EQUIPAMENT

Bones pràctiques energètiques en l'àmbit municipal

POLIESPORTIU CAMP DEL FERRO

Ajuntament de Barcelona – Dte Sant Andreu



- ✓ S'incorporen funcions de gestió energètica

FITXA EQUIPAMENT

Bones pràctiques energètiques en l'àmbit municipal

POLIESPORTIU CAMP DEL FERRO

Ajuntament de Barcelona – Dte Sant Andreu



- ✓ Auditoria de gestió integral per al millor control de l'execució

FITXA EQUIPAMENT

Bones pràctiques energètiques en l'àmbit municipal

POLIESPORTIU CAMP DEL FERRO

Ajuntament de Barcelona – Dte Sant Andreu



- ✓ Incentius pel compliment de clàusules mediambientals i d'eficiència energètica

Incentius: primer exercici

- ✓ L'empresa certificadora del LEED forma i acompanya la gestió energètica, d'acord amb els paràmetres de disseny eficient projectats (LEED comissioning)
- ✓ L'AEB efectua informe de consums per tal d'establir els paràmetres de comportament eficient de l'equipament d'acord amb la intensitat d'ús.
- ✓ Check list de compliment de mesures mediambientals. Es puntua el compliment i segons el grau de compliment té incentius econòmics, augment del % de benefici empresarial.

FITXA EQUIPAMENT

Bones pràctiques energètiques en l'àmbit municipal

POLIESPORTIU CAMP DEL FERRO

Ajuntament de Barcelona – Dte Sant Andreu

Incentius: segon exercici

- ✓ S'incorpora informe de gestió energètica, i el seu grau d'estalvi en el incentiu, i
- ✓ Es “penalitzà” l'excés de consum.

<https://intranet.ajuntament.bcn/liferay/group/contractacio/serveis/espai-contractacio/bones-practiques>

FITXA EQUIPAMENT

Bones pràctiques energètiques en l'àmbit municipal

POLIESPORTIU CAMP DEL FERRO

Ajuntament de Barcelona – Dte Sant Andreu

