



# CONSUM I DEPURACIÓ D'AIGUA

## Cicle Inicial de Primària

Nom i cognom: \_\_\_\_\_

### CONSTRUCCIÓ D'UNA DEPURADORA CASOLANA

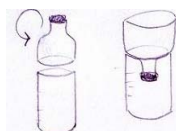
La construcció d'una depuradora casolana és molt senzilla, i a més, permet netejar l'aigua bruta o de desguàs a casa nostra. L'aigua resultant de la depuració no és apta per al consum però sí que ho és per a altres activitats, com per exemple el reg.

A continuació hi ha els passos a seguir per a la seva construcció:

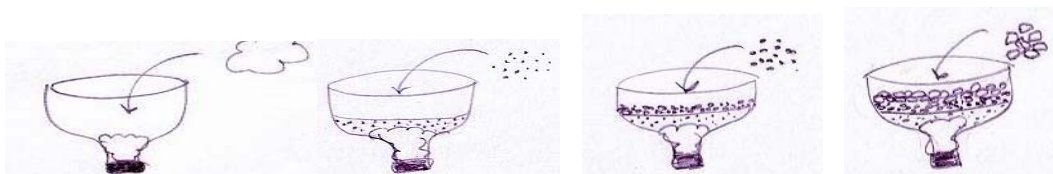
1. Tallem l'ampolla d'aigua per la meitat.



2. Girem la part de dalt de l'ampolla i l'encaixem amb la part de baix. No traurem el tap de l'ampolla fins al final.



3. Afegim primerament el cotó. És el material de porus més petit, i l'últim filtre pel qual passarà l'aigua. Seguidament, damunt el cotó, hi dipositem la sorra fina. Després aboquem la sorra de gra més gruixut. Per últim, posem la terra volcànica.

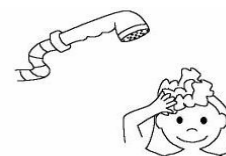
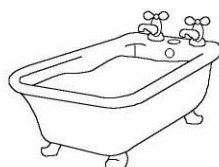
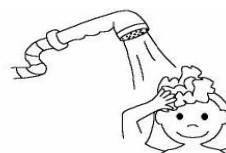
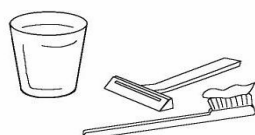
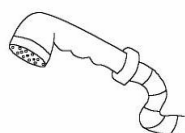
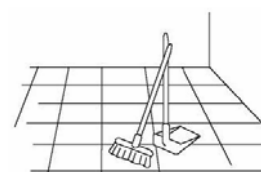
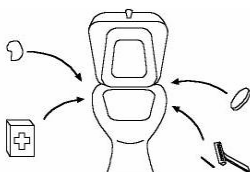
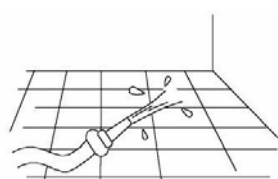
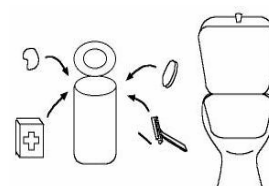
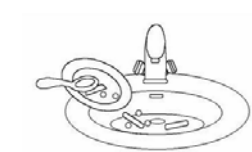


En aquest moment ja tenim la depuradora acabada, ara, per comprovar si funciona traiem el tap de l'ampolla i fem passar l'aigua bruta a través del filtre. Per al seu bon funcionament l'aigua filtrada sortirà, per l'altre costat del filtre, de color transparent.



## EXERCICIS D'ESTALVI D'AIGUA

1. Per estalviar aigua a casa, simplement hem d'usar només l'aigua que realment necessitem i evitar totes aquelles accions que la malgasten. Encercla i pinta els dibuixos que indiquen un bon ús de l'aigua:





# CONSUM I DEPURACIÓ D'AIGUA

## Cicle Mitjà de Primària

Nom i cognom: \_\_\_\_\_  
Curs: \_\_\_\_\_

### CONSTRUCCIÓ D'UNA DEPURADORA CASOLANA

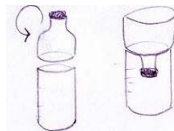
La construcció d'una depuradora casolana és molt senzilla, i a més, permet netejar l'aigua bruta o de desguàs a casa nostra. L'aigua resultant de la depuració no és apta per al consum però sí que ho és per a altres activitats, com per exemple el reg.

A continuació hi ha els passos a seguir per a la seva construcció:

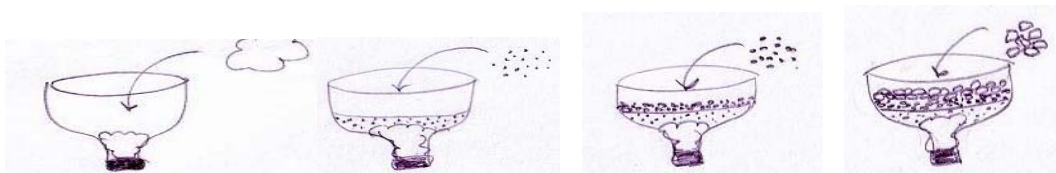
1. Tallem l'ampolla d'aigua per la meitat.



2. Girem la part de dalt de l'ampolla i l'encaixem amb la part de baix. No traurem el tap de l'ampolla fins al final.



3. Afegim primerament el cotó. És el material de porus més petit, i l'últim filtre pel qual passarà l'aigua. Seguidament, damunt el cotó, hi dipositem la sorra fina. Després aboquem la sorra de gra més gruixut. Per últim, posem la terra volcànica.



En aquest moment ja tenim la depuradora acabada, ara, per comprovar si funciona traiem el tap de l'ampolla i fem passar l'aigua bruta a través del filtre. Per al seu bon funcionament l'aigua filtrada sortirà, per l'altre costat del filtre, de color transparent.



## EXERCICIS D'ESTALVI D'AIGUA

1.- Calcula els litres d'aigua que gastes en un dia:

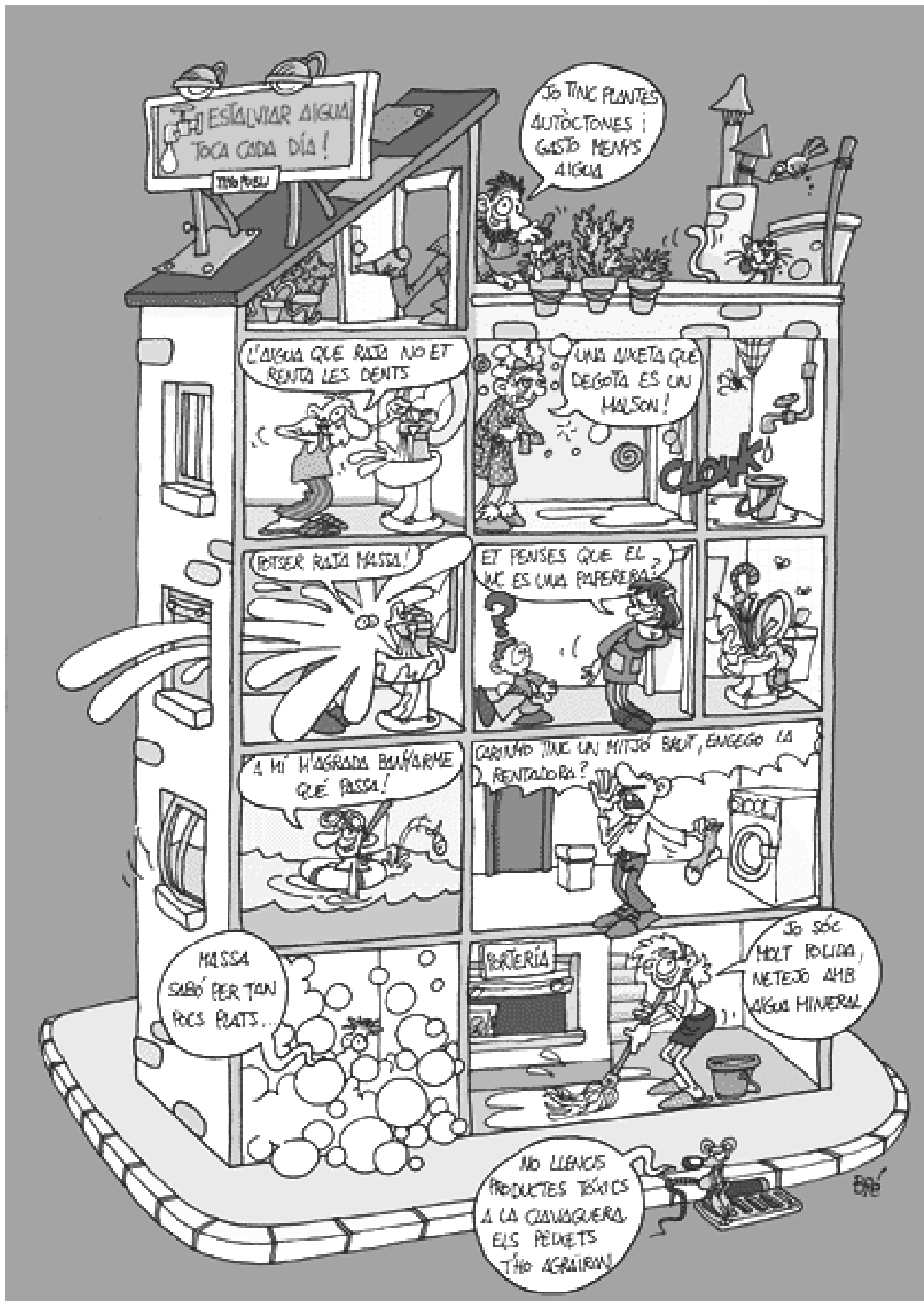
ACTIVITAT	CAPACITAT O CONSUM	VEGADES USAT	CONSUM DIARI / ACTIVITAT
DUTXA	50 l		
BANY	200 l		
RENTAR MANS	1.5 l		
DIPÒSIT WC	15 l		
RENTADORA	150 l		
RENTAR PLATS A MÀ (aixeta oberta)	100 l		
RENTAR PLATS A MÀ (aixeta tancada)	15 l		
CUINAR I BEURE (PER PERSONA)	3 l		
AFEITAR-SE (aixeta oberta)	40 l		
AFEITAR-SE (aixeta tancada)	1 l		
RENTAR DENTS (aixeta oberta)	20 l		
RENTAR DENTS (aixeta tancada)	1 l		
<b>CONSUM TOTAL</b>			



2.- Sabries calcular els litres d'aigua que consumeix el teu poble o ciutat en un dia aproximadament?  
Quantes piscines olímpiques es podrien omplir amb l'aigua que consumeix la teva ciutat?

**APUNT: 1 PISCINA OLÍMPICA TÉ UNA CAPACITAT DE 2.500.000 LITRES D'AIGUA.**







# CONSUM I DEPURACIÓ D'AIGUA

## Cicle Superior de Primària

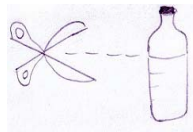
Nom i cognom: \_\_\_\_\_  
Curs: \_\_\_\_\_

### CONSTRUCCIÓ D'UNA DEPURADORA CASOLANA

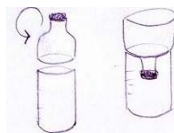
La construcció d'una depuradora casolana és molt senzilla, i a més, permet netejar l'aigua bruta o de desguàs a casa nostra. L'aigua resultant de la depuració no és apta per al consum però sí que ho és per a altres activitats, com per exemple el reg.

A continuació hi ha els passos a seguir per a la seva construcció:

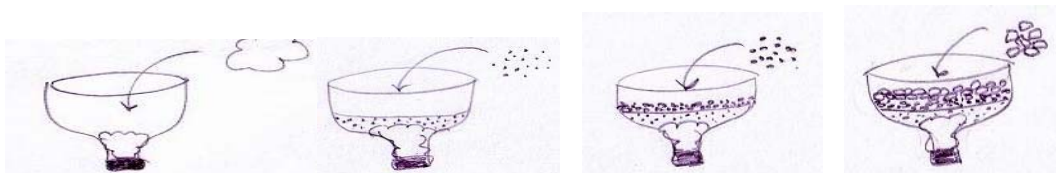
1. Tallem l'ampolla d'aigua per la meitat.



2. Girem la part de dalt de l'ampolla i l'encaixem amb la part de baix. No traurem el tap de l'ampolla fins al final.



3. Afegim primerament el cotó. És el material de porus més petit, i l'últim filtre pel qual passarà l'aigua. Seguidament, damunt el cotó, hi dipositem la sorra fina. Després aboquem la sorra de gra més gruixut. Per últim, posem la terra volcànica.



En aquest moment ja tenim la depuradora acabada, ara, per comprovar si funciona traiem el tap de l'ampolla i fem passar l'aigua bruta a través del filtre. Per al seu bon funcionament l'aigua filtrada sortirà, per l'altre costat del filtre, de color transparent.



## EXERCICIS D'ESTALVI D'AIGUA

1.- Calcula els litres d'aigua que gastes en un dia:

ACTIVITAT	CAPACITAT O CONSUM	VEGADES USAT	CONSUM DIARI / ACTIVITAT
DUTXA	50 l		
BANY	200 l		
RENTAR MANS	1.5 l		
DIPÒSIT WC	15 l		
RENTADORA	150 l		
RENTAR PLATS A MÀ (aixeta oberta)	100 l		
RENTAR PLATS A MÀ (aixeta tancada)	15 l		
CUINAR I BEURE (PER PERSONA)	3 l		
AFAITAR-SE (aixeta oberta)	40 l		
AFAITAR-SE (aixeta tancada)	1 l		
RENTAR DENTS (aixeta oberta)	20 l		
RENTAR DENTS (aixeta tancada)	1 l		
<b>CONSUM TOTAL</b>			





2.- Sabries calcular els litres d'aigua que consumeix el teu poble o ciutat en un dia aproximadament?  
Quantes piscines olímpiques es podrien omplir amb l'aigua que consumeix la teva ciutat?

**APUNT: 1 PISCINA OLÍMPICA TÉ UNA CAPACITAT DE 2.500.000 LITRES D'AIGUA.**



