



Ajuntament
d'Argentona

ARGENTONA, Impacte del PaP i PxC en la Neteja Viària



Joan Pujol
Tècnic Medi Ambient
BCN 5 de maig de 2026



Nucli Urbà, urbanitzacions y tipus de recollida

25,2 km²

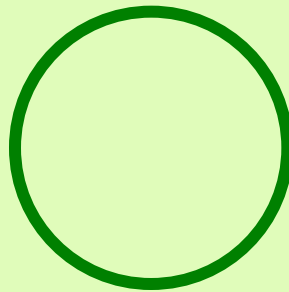
12.900 habitants

Densitat àrea urbana:

3.600 hab/km² sòl urbà

Pap desde
2004.

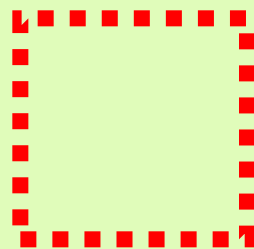
9.600 hab



Noves zones

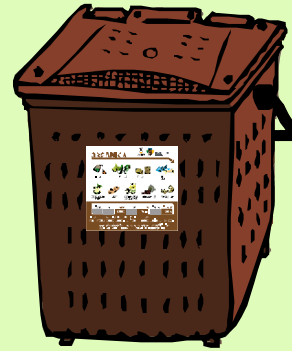
Pap 2016-
2017

3.300 hab

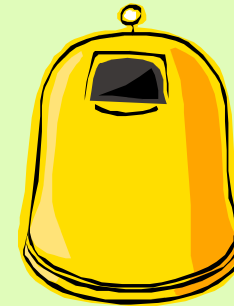
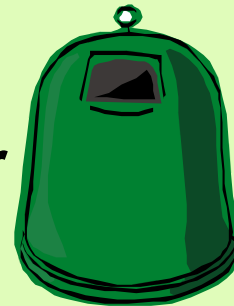


La implantació del PaP

- Juny 2004:
Orgànica i rebuig



- 40 àrees d'aportació
de selectiva en el sector
PaP

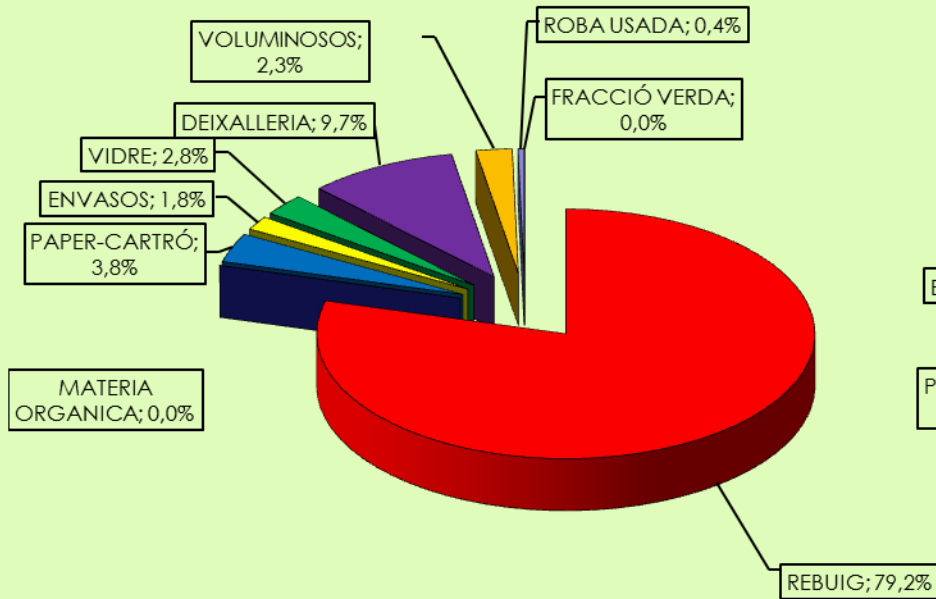


- 5 àrees
d'emergència
(sector PaP)

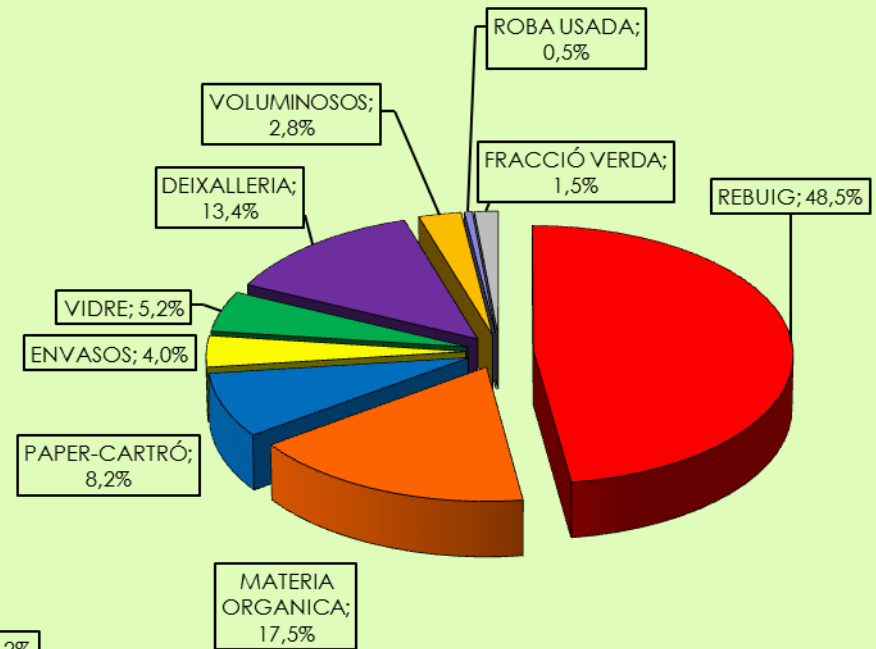


Resultats Abans i Després del PaP (2004)

Abans PaP



Amb el PaP



Antecedents a la implantació del PxG: L'ampliació del PaP

- **1-12-2008:** Ampliació del PaP a les fraccions **envasos lleugers i paper-cartró** a nucli urbà i Madà (8.700 habitants = 75% de la població).
- A la resta de nuclis (3.000 habitants = 25% de la població) segueix el sistema de recollida mitjançant contenidors de superfície.

**ARA, RECICLAR
SERÀ MÉS FÀCIL**

Et recollirem també
els envasos i el paper/cartró
a la porta de casa

**A PARTIR DEL PROPER
10 DE NOVEMBRE DE 2008
ELS CONTENIDORS
GROCS I BLAUS
ES RETIRARAN
PROGRESSIVAMENT**

OLI ROBA USADA, MEDICAMENTS I RADIOGRAFIES PILES OLI ROBA USADA
ÀREES D'EMERGENÇA ÀREES D'EMERGENÇA ÀREES D'EMERGENÇA
ENVASOS LLEUGERS
DEIXA DEIXA DEIXA
VIDRE VIDRE VIDRE
PAPEL I CARTRÓ PAPER I CARTRÓ PAPER I CARTRÓ
REBUIIG REBUIIG REBUIIG
MÀTERIA ORGÀNICA MATÈRIA ORGÀNICA MATÈRIA ORGÀNICA

Ajuntament d'Argentona
Agència de Residus de Catalunya
ECOEMBES
ECOVIDRIO

L'ampliació fraccions PaP

- Desembre de 2008:

PaP

4 fraccions



- **40 iglús pel vidrio**
(sector PaP). **Ara 56**



- **De 5 → 1 Àrea**
d'emergència
(sector PaP)



Calendari del nou PaP

- Domèstic: 3 dies Orgànica, 2 envasos, 1 paper, 1 rebuig, 7 bolquers

DEIXAR ELS RESIDUS A LA PORTA DEL BLOC DE 20 h A 22 h

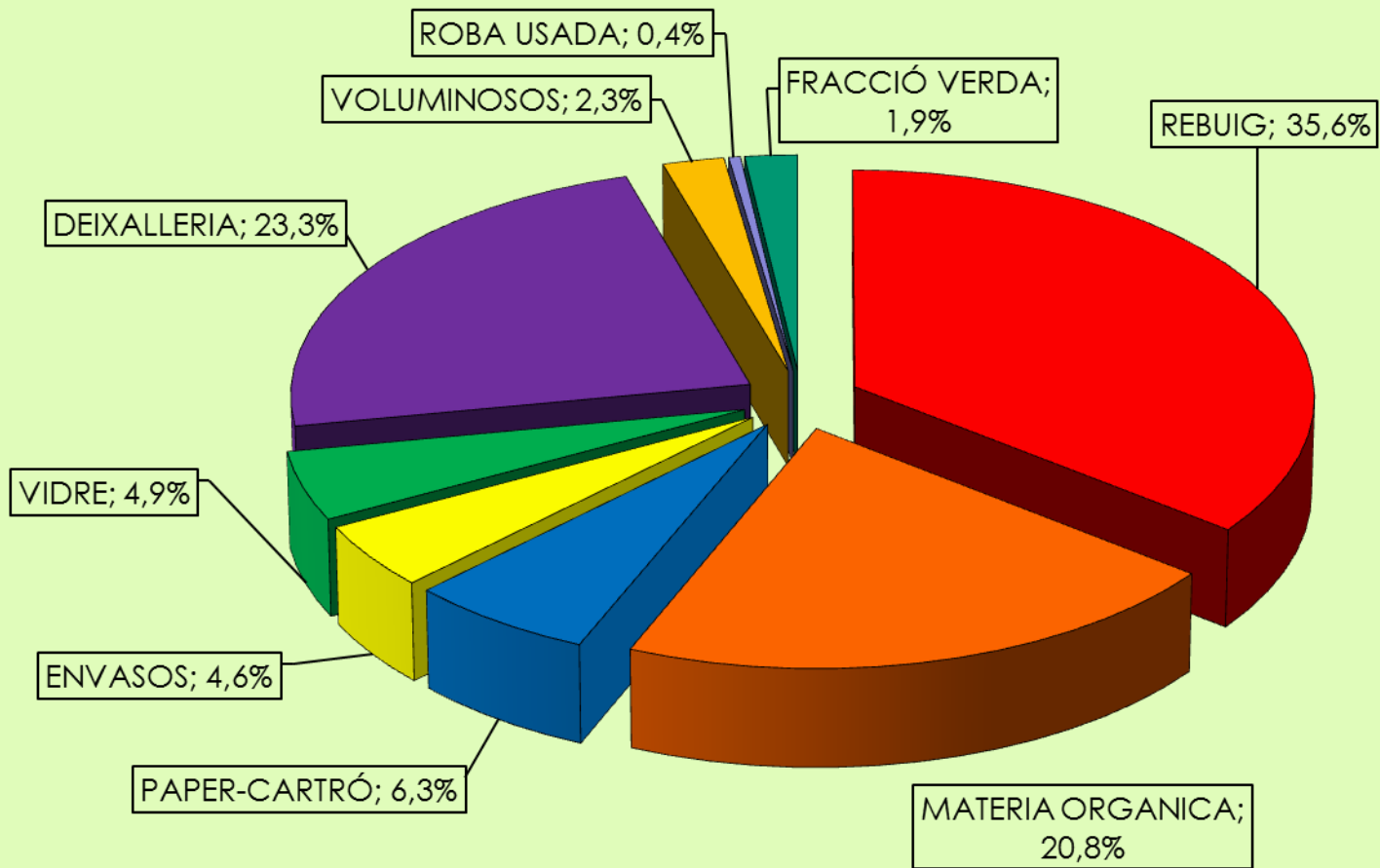
Dilluns	Dimarts	Dimecres	Dijous	Divendres	Dissabte	Diumenge
ENVASOS	PAPER I CARTRÓ	ORGÀNICA	ENVASOS	ORGÀNICA	REBUIG	ORGÀNICA

- Comercial: 5 dies Orgànic, 2 envasos, 2 paper, 1 rebuig, 7 bolquers

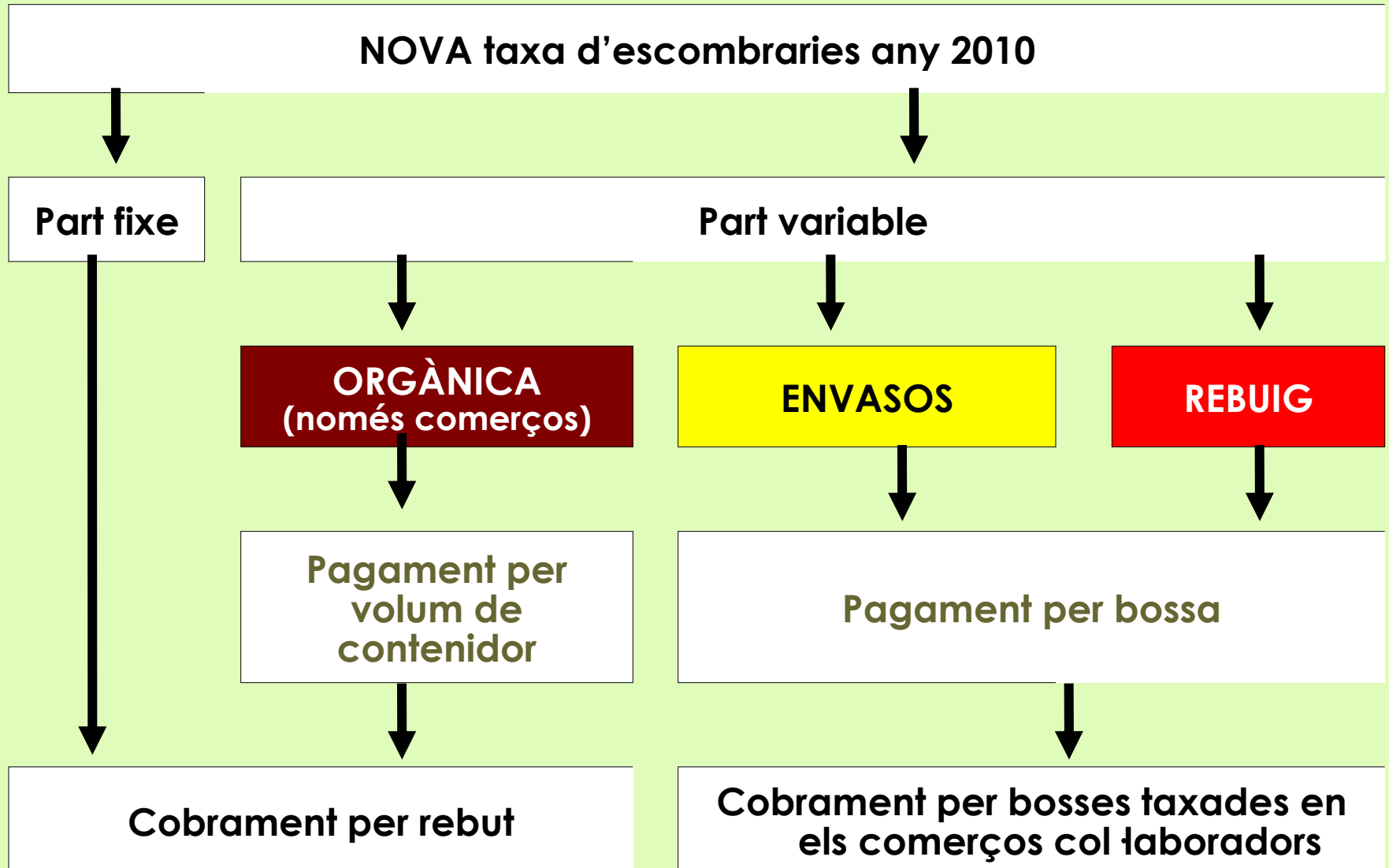
CALENDARI RECOLLIDA SELECTIVA COMERÇOS

	Dilluns	Dimarts	Dimecres	Dijous	Divendres	Dissabte	Diumenge
 Treure els residus a les 13 h		ORGÀNICA			PAPER I CARTRÓ	ORGÀNICA	
 Treure els residus de 20 a 22 h	ENVASOS	PAPER I CARTRÓ	ORGÀNICA	ENVASOS	ORGÀNICA	REBUIG	ORGÀNICA

resultats 2009



Estructura de la NOVA taxa d'escombraries



la NOVA taxa domèstica

- Com canvia la Taxa **DOMÈSTICA**?

Model anterior

150 €

Tarifa plana

(per a tots els domicilis del sector PaP)

Nou model

95 €

(part fixa)

+

**bosses especials-
taxades-pels
ENVASOS i el REBUIG**
(part variable)

La NOVA taxa comercial

- Com canvia la taxa **COMERCIAL**?

Model anterior

€

Tarifa plana

(Variable segons activitat i superfície del local)

Nou model

€

(part fixa segons activitat i superfície del local)

+

volum contenidor Orgànica

+

bosses taxades pels ENVASOS i el REBUIG
(part variable)

Format i preu de les bosses taxades (domèstiques i comercials)

BOSES DE REBUIG



17 litres
0,65 €/unitat



65 litres
2,50 €/unitat

BOSES D'ENVASOS



35 litres
0,35 €/unitat



100 litres
1 €/unitat

Format i preu dels contenidors comercials taxats

MATÈRIA ORGÀNICA

25 litres
43 €/l'any



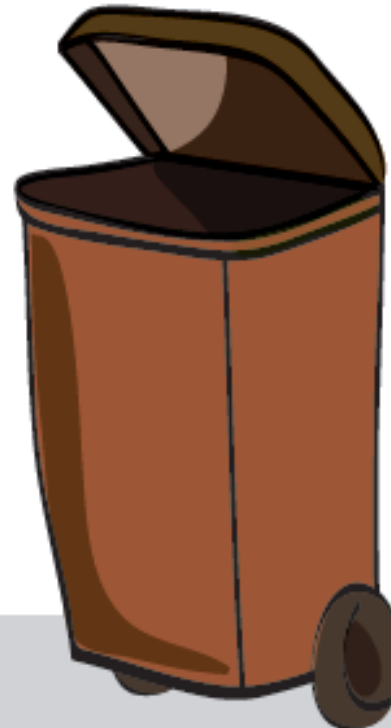
35 litres
54 €/l'any



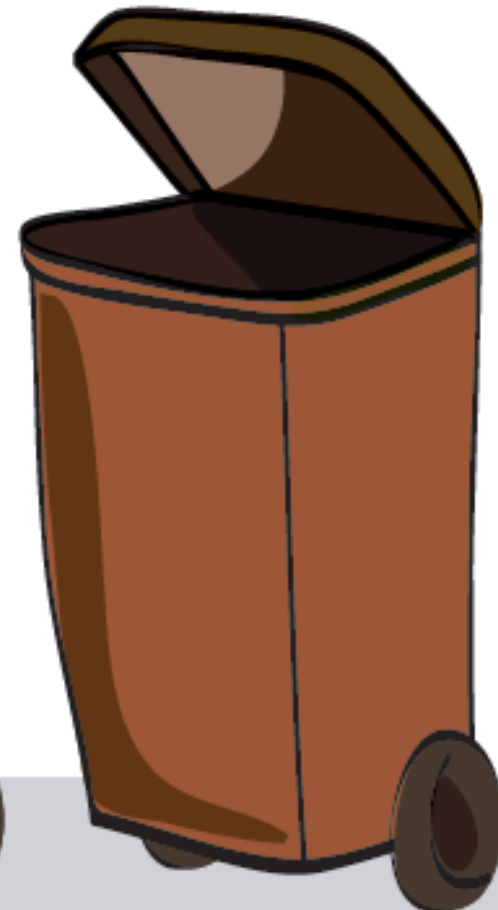
60 litres
66 €/l'any



120 litres
143 €/l'any



240 litres
203 €/l'any

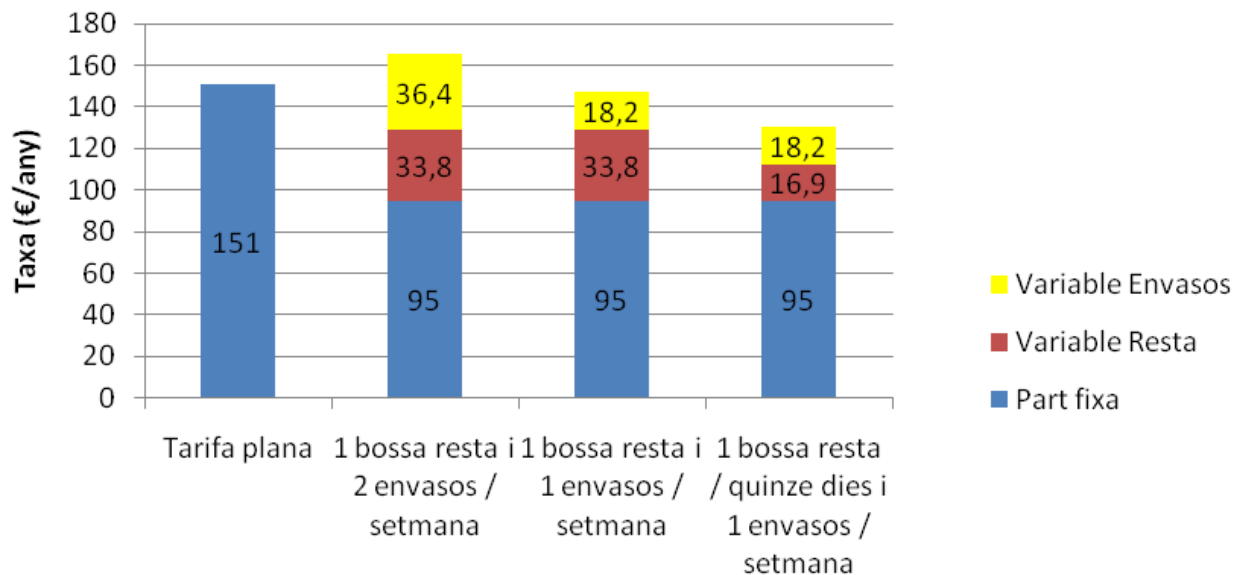


Exemple de taxes domèstiques

Una família que treu 1 bossa de rebuig i 2 d'envasos a la setmana



Una família que recicla molt i fa pocs envasos, treu 1 bossa de rebuig cada 2 setmanes, i 1 d'envasos a la setmana



{ Antic sistema }
{ Taxa Justa }

Calendari i bosses

- El 22 d'octubre de 2009 les bosses especials surten al carrer



**Quin dia toca?
A quina bossa va?**

Recordeu que les bosses s'han de deixar a la porta de casa entre les 20 h i les 22 h

Dilluns	Dimarts	Dimecres	Dijous	Divendres	Dissabte	Diumenge	CADA DIA	VIDRE
ENVASOS	PAPER I CARTRO	ORGÀNICA	ENVASOS	ORGÀNICA	REBUG	ORGÀNICA	BOLQUERS (al costat del que toqui aquell dia)	no es recull porta a porta, s'ha de dur a l'iglu.

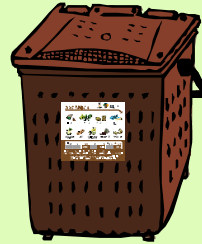
Logos: Ajuntament d'Arganzuela, Ayuntamiento de Arganzuela, and Agència de Residus de Catalunya.

Implantació fiscal

- L'1 de març de 2010

PaP 4 fraccions

-2 amb bosses taxades-



- **40 iglús pel vidre**
-sector PaP-(ara 56)



- **1 Àrea d'emergència**



Canvis 2012

Trams segons
el nombre de persones
empadronades a cada
domicili



- Els habitatges sense "empadronats" (Segones residències, cases buides ...): Tram I
- El PxG comercial queda igual.

Canvis 2013

Trams segons
el nombre de persones
empadronades a cada
domicili, any 2013



- ✓ Es decideix suprimir la bossa groga per als envasos domèstics
- ✓ Es manté la bossa vermella per al Rebuig, amb els mateixos trams
- ✓ Les escombraries comercials queden igual com estava.

Milliores recents

- ✓ Ampliació del Pap al 100% del municipi
 - barri Cros: octubre de 2016, 1.000 hab. Alta densitat
 - Urbanitzacions: gener 2017, 2.000 hab. Baixa densitat
- ✓ Foment del autocompostatge.
- ✓ Trasllet Àrea d'Emergència a deixalleria
- ✓ Previsió d'augment de RS fins al 80%

Pap Urbanitzacions. 2017

CALENDARI A TRIAR, CONDICIONAT A:

- recollida **7** dies/setmana
- recollida DIURNA

CALENDARI DE LA RECOLLIDA SELECTIVA PORTA A PORTA

DILLUNS

ENVASOS

DIMARTS

ORGÀNICA
I RESTES
VEGETALS

DIMECRES

REBUIG

DIJOUS

ORGÀNICA
I RESTES
VEGETALS

DIVENDRES

PAPER
I
CARTRÓ

DISSABTE

ORGÀNICA
I RESTES
VEGETALS

DIUMENGE

ENVASOS

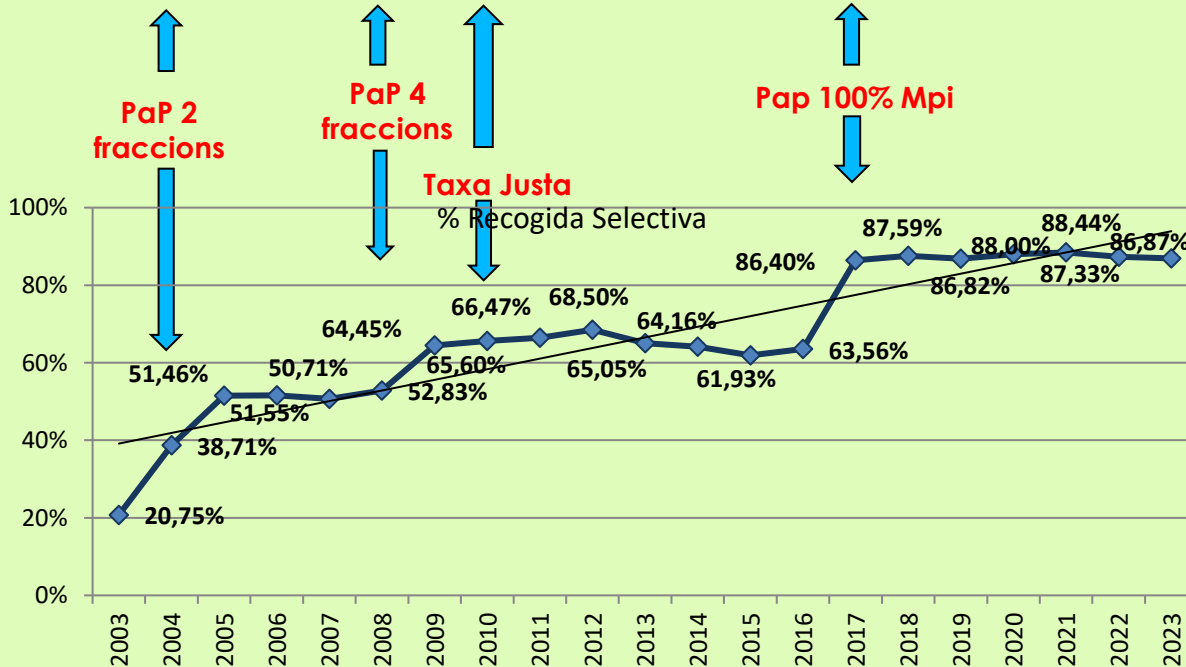
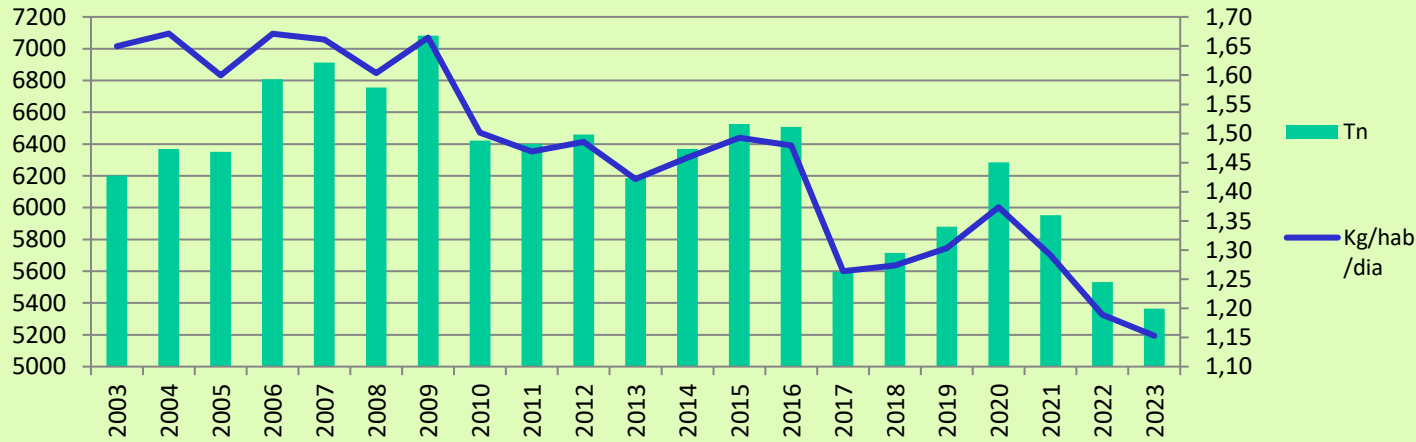
RECORDEU QUE LES BOSSES S'HAN DE DEIXAR A LA PORTA DE CASA **ENTRE LES 7 I LES 9 DEL MATÍ**

Trasllat AE a Deixalleria

S'elimina l'àrea d'emergència del C. Bellavista i es trasllada a l'accés de la deixalleria, on només s'hi pot accedir dins l'horari de deixalleria i està vetllada per l'encarregat de la mateixa.



Evolució i Situació actual



Comparativa ARGENTONA

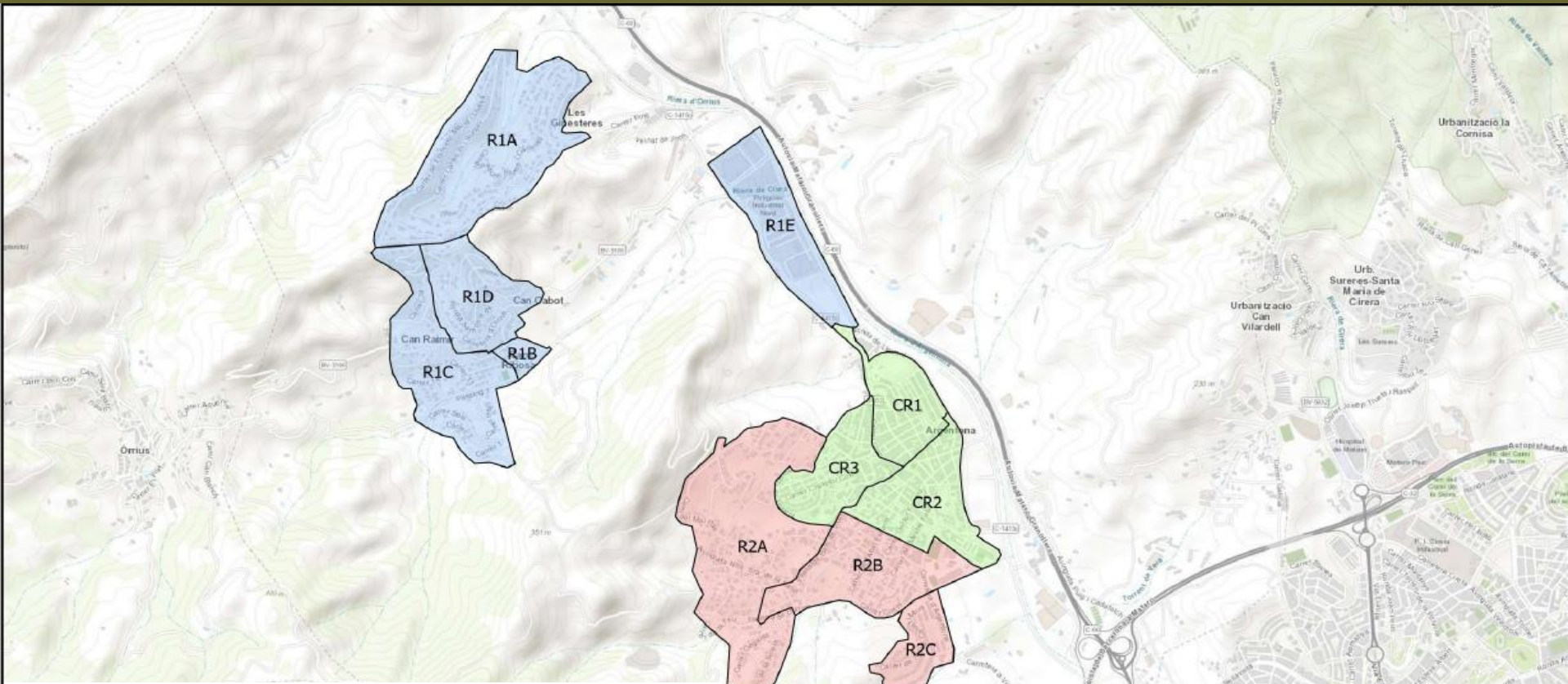
Rec. Sel. Bruta
Kg/hab/dia **87 %**
1,15

Comparativa (2023)

Rec. Selt. Bruta CAT 46,7 %
Kg/hab/dia CAT 1,31

RS Bruta ESP (2021) 23,9%

Sectors Neteja Viària



PAPERERES (unitats)

Nivell/Àmbit	70 l model bcn	70 l model bcn inox.	35 l mitja canya	50 l plàstic	Papereres viària	Papereres excrements	Dispensador bosses
CR	142	4	34	3	183	17	2
R2	74	-	3	12	89	9	1
R1	8	-	2	2	12	-	-
Total	224	4	39	17	284	26	3

TOTAL PAPERERES 313
HABITANTS 12.536
HABITANTS PER PAPERERA 40

- R1. Zones de baixa intensitat de neteja
- R2. Zones de mitja intensitat de neteja
- CR. Zones d'alta intensitat de neteja
- NV_SubSectors_Intensitat

Recollida Bosses Iglús i Papereres

Importància del contracte únic
(NO LOTS)
Neteja viària + Recollida Pap

Taula 9. Planificació servei de buidatge de papereres

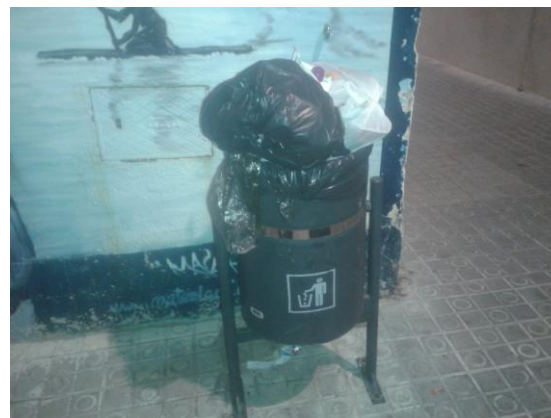
PLANIFICACIÓ SERVEI NETEJA VIÀRIA			HORARI		HORES JORNADA		FREQUÈNCIA							
Sector	Subsector	Torn	Dil - Dv	Ds - Dg	Dil - Dv	Ds - Dg	DI	Dm	Dc	Dj	Dv	Ds	Dg	
BUIDATGE I NETEJA DE PAPERERES														
CR	CR1	Matí	9:30-11:00	9:00-10:00	1,5	1	●	●	●	●	●	●	●	
		Matí		7:00-8:00			1							●
		Tarda		16:00 - 16:30			0,5							●
	CR2	Matí	11:00-12:30	10:00-11:00	1,5	1	●	●	●	●	●	●	●	
		Matí		8:00-10:00			2							
		Tarda		16:30 - 17:30			1							●
	CR3	Matí	12:30-13:00	11:00-11:30	0,5	0,5	●	●	●	●	●	●	●	
		Matí		10:00-12:00			2							●
		Tarda		17:30 - 18:30			1							●
	CR4	Matí	13:00-13:30	11:30-12:00	0,5	0,5	●	●	●	●	●	●	●	
		Tarda		14:30 - 15:30			1							●

Nucli Urbà-Madà-Cros
-Nº Iglús vidre: 44
-Nº Papereres: 274

Recollida Bosses Iglús i Papereres

En base al coneixement previ del municipi i al treball de camp realitzat, s'han detectat papereres municipals on actualment els usuaris estan fent un mal ús, abocant a dins la bossa d'escombraries del seu domicili, com a incidència de la recollida porta a porta d'escombraries que es realitza al municipi. Els carrers on s'han trobat papereres abocades amb més freqüència són:

- *Carrer General Llauder*
- *Carrer Dr. Samsó*
- *Aving. De Catalunya*
- *Carrer Badalona*
- *Carrer Barcelona*
- *Carrer Mestre Falla*
- *Sant Ferran*



Posteriorment a la detecció de les papereres amb aquest tipus de problemàtica, es prosseguirà a la coordinació i previ acord amb els serveis tècnics de l'Ajuntament per a la col·locació de cartells informatius a les mateixes papereres, per informar al ciutadans sobre les sancions que suposen dur a terme aquest tipus de pràctiques.



Ajuntament
d'Argentona

BAN DE L'ALCALDESSA

Últimament, s'han detectat diversos actes incívics vinculats a les papereres del municipi. Algunes han estat malmeses o trencades de forma intencionada, i en molts punts s'hi acumulen residus que no hi pertoquen, com bosses de brossa domèstica, restes de menjar o voluminosos. Aquestes conductes deterioren l'entorn, sobrecarreguen els serveis municipals i generen una imatge que no representa la nostra vila.

Com a alcaldessa, vull adreçar-me a tots els veïns i veïnes per recordar que mantenir el poble net i cuidat és responsabilitat de tothom.

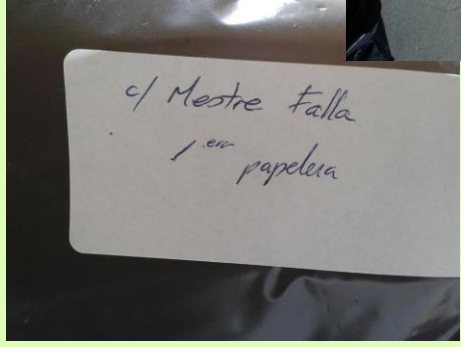
El mobiliari urbà està al servei de la ciutadania i la seva destrucció o ús indegut perjudica el conjunt de la població, tant en termes de convivència com de cost econòmic.

Fem una crida a actuar amb civisme i respecte. Utilitzem les papereres de manera correcta, no les fem malbé i cuidem entre totes i tots els espais que compartim. El benestar i la imatge d'Argentona depenen també del nostre compromís col·lectiu.

Gràcies per la vostra implicació.

Montse Capdevila Cañados,
Alcaldessa d'Argentona





L'abandonament de bosses és exclusiu del PaP?

2011-12 Comparem Pap amb Contenedors oberts

ÀREA	Núm. Bosses
DATA	Set-11-Abr12
CENTRE (PaP)	
Abad Escarré	10
Ajuntament	72
Avinguda Aixernador	1
Avinguda Burriach	7
Avinguda Jaume Baladia	7
Badalona	450
Bellavista	0
Bernat de Riuemeia	274
Ca l'Oriol	0
Can Martí de la Pujada	29
Canigó	155
Caterina Albert	2
Cirés	106
Cristòfor Colom	17
Dolors Montserdà	147
Dr. Andreu Vintó	10
Dr. Ferrero	165
Dr. Samsó	59
Enric Granados	288
Ferraters	12
General Llauder	382
Gran	10
Jacint Verdaguer	409
Leandro Jover	3
Molí	2
Montserrat Roig i Fransitorra	13
Nou	271
Pare Nonell	0
Parking C/Puig i Cadafalch	15
Passatge de les Escoles	0
Passatge Ferraters	6
Passatge Santa Rita	0
Passeig Baró de Viver	4
Passeig Marina Julià	13
Peons caminers (IES)	0
Plaça del Molí	62
Plaça Pau Casals	0
Ronda de Llevant	6
Ronda de Ponent	5
Ronda dels Països Catalans	3
Sebastià baix (parada bus)	0
Sudamèrica	5
TOTAL (8 mesos)	3020
TOTAL 1 any (extrapolació)	4530
Mitjana iglú/any	107,86
Mitjana bosses/dia	12,41
Mitjana iglú/dia	0,30
Bosses/habitatge/any	1,44
Bosses/persona/any	0,52

TOTAL (8 mesos) 3020
 TOTAL 1 any (extrapolació) 4530
 Mitjana iglú/any 107,86
 Mitjana bosses/dia 12,41
 Mitjana iglú/dia 0,30
 Bosses/habitatge/any 1,44
 Bosses/persona/any 0,52

DADES 2025

TOTAL	1736
Mitjana iglú/any	49,6
Mitjana bosses/dia	4,76
Mitjana iglú/dia	0,14
Bosses/habitatge/any	0,55
Bosses/persona/any	0,20

GINESTERES (Cont oberts)	
Plaça Ginesteres	292
Lluís Companys	136
Josep Lluís Sert	121
Ignasi Barraquer	260
Joaquim Blume	161
Carles Pi i Sunyer	114
Francesc Macià	132
Ramon Llull	165
Mercè Rodoreda	103
Salvador Espriu	103
Joan Maragall i Gorina	146
Josep Irla	214
TOTAL (8 mesos)	1947
TOTAL 1 any (extrapolació)	2920,5
Mitjana iglú/any	243,38
Mitjana bosses/dia	8,08
Mitjana Àrea/dia	0,67
Bosses/habitatge/any	6,97
Bosses/persona/any	3,58

Sobrecostos sobre viària?

E-04	PRESSUPOST ANUAL DEL SERVEI	
A1	SERVEI DE NETEJA VIÀRIA	Full 1 de 1

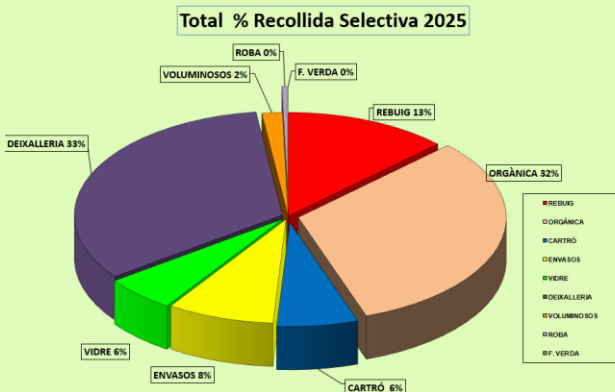
Codi	Denominació del servei/prestació	Import (€/any)
1. COST DIRECTE DEL SERVEI		
A1-01	ESCOMBRATGE MANUAL	204.672,24 €
A1-02	ESCOMBRATGE MIXT	157.077,55 €
A1-03	ESCOMBRATGE MECÀNIC	9.168,74 €
A1-04	NETEJA MECÀNICA	84.117,58 €
A1-05	BUIDATGE I NETEJA DE PAPERERES	29.495,80 €
A1-06	NETEGES ESPECIALS (NETEJA DE FULLES)	22.397,35 €
A1-07	NETEGES ESPECIALS (DESBROSSAMENT I VORERES)	14.665,66 €
A1-08	NETEGES ESPECIALS (NETEJA DE PINTADES I MOBILIARI URBÀ)	2.133,13 €
A1-09	NETEGES ESPECIALS (NETEJA EN FESTIVITATS)	7.997,22 €
A1-10	NETEGES ESPECIALS (NETEJA INTENSIVA)	291,31 €
A1-11	NETEGES ESPECIALS (PLA DE GELADES)	1.843,39 €
A1-12	NETEGES ESPECIALS (RECOLLIDA ANIMALS MORTS)	266,92 €
A1-13	NETEGES ESPECIALS (RETIRADA D'ABOCAMENTS INCONTROLATS)	3.309,83 €
TOTAL (€/ANY)		537.436,72 €
2. DESPESES D'AMORTITZACIÓ I FINANÇAMENT		
1,00	SERVEI DE NETEJA VIÀRIA	70.649,10
TOTAL (€/ANY)		70.649,10 €
3. PRESSUPOST ANUAL D'INSTAL·LACIONS FIXES I DESPESES COMUNES		
52,08%	SERVEI DE NETEJA VIÀRIA	181.517,25
TOTAL (€/ANY)		94.543,25 €
IMPORT TOTAL ANUAL		702.629,07 €

→ **5,5 % cost directe**

Pes de cada fracció

gen-25	febr-25	març-25	abr-25	maig-25	juny-25	jul-25	ag-25	set-25	oct-25	nov-25	des-25	total 2025	
56,60	48,38	59,72	51,88	65,66	54,96	58,90	58,56	63,82	63,44	67,76	82,50	732,18	REBUIG
141,52	129,42	139,78	166,58	171,04	162,24	170,10	154,44	152,90	155,80	143,76	140,12	1827,70	ORGÀNICA
33,49	26,30	26,35	30,04	29,51	27,95	35,36	26,50	33,66	29,79	26,89	35,03	360,87	CARTRÓ
40,82	34,84	41,36	36,76	40,28	42,94	43,30	36,34	40,84	40,64	37,14	41,96	477,22	ENVASOS
36,14	25,66	20,52	29,60	23,88	24,66	30,74	29,78	23,76	26,62	20,62	27,38	319,36	VIDRE
148,82	138,30	131,37	151,92	178,05	160,95	188,84	162,65	158,55	184,95	146,18	142,37	1892,93	DEIXALLERIA
5,68	7,94	8,31	5,62	10,00	7,82	6,82	7,08	9,54	9,04	7,32	6,24	91,41	VOLUMINOSOS
2,20	1,75	1,46	1,97	2,14	1,27	2,88	2,68	1,81	2,68	1,98	1,69	24,50	ROBA
0,00	0,00	0,00	0,00	0,00	0,00	0,00	0,00	0,00	0,00	0,00	0,00	0,00	F. VERDA
465,26	412,58	428,87	474,37	520,56	482,79	536,94	478,03	484,89	512,95	451,65	477,29	5726,17	

gen-25	febr-25	març-25	abr-25	maig-25	juny-25	jul-25	ag-25	set-25	oct-25	nov-25	des-25	total 2025	%
12,2%	11,7%	13,9%	10,9%	12,6%	11,4%	11,0%	12,3%	13,2%	12,4%	15,0%	17,3%	12,8%	REBUIG
30,4%	31,4%	32,6%	35,1%	32,9%	33,6%	31,7%	32,3%	31,5%	30,4%	31,8%	29,4%	31,9%	ORGÀNICA
7,2%	6,4%	6,1%	6,3%	5,7%	5,8%	6,6%	5,5%	6,9%	5,8%	6,0%	7,3%	6,3%	CARTRÓ
8,8%	8,4%	9,6%	7,7%	7,7%	8,9%	8,1%	7,6%	8,4%	7,9%	8,2%	8,8%	8,3%	ENVASOS
7,8%	6,2%	4,8%	6,2%	4,6%	5,1%	5,7%	6,2%	4,9%	5,2%	4,6%	5,7%	5,6%	VIDRE
32,0%	33,5%	30,6%	32,0%	34,2%	33,3%	35,2%	34,0%	32,7%	36,1%	32,4%	29,8%	33,1%	DEIXALLERIA
1,2%	1,9%	1,9%	1,2%	1,9%	1,6%	1,3%	1,5%	2,0%	1,8%	1,6%	1,3%	1,6%	VOLUMINOSOS
0,5%	0,4%	0,3%	0,2%	0,4%	0,3%	0,5%	0,6%	0,4%	0,5%	0,4%	0,4%	0,4%	ROBA
0,0%	0,0%	0,0%	0,0%	0,0%	0,0%	0,0%	0,0%	0,0%	0,0%	0,0%	0,0%	0,0%	F. VERDA
100%	100%	100%	100%	100%	100%	100%	100%	100%	100%	100%	100%	100%	
87,8%	88,3%	86,1%	89,1%	87,4%	88,6%	89,0%	87,7%	86,8%	87,6%	85,0%	82,7%	87,2%	RSBruta



d'on surten les 732 Tn

D'on ve la fracció Resta

	REBUIG					
2025	GP+Urb.	PaP vespre	N.VIARIA (Porters)	N.VIARIA (Escombrad.)	TOTAL	g/hab/dia
GENER	17700	7680	16420	14800	56600	142
FEBRER	17660	7680	13160	9880	48380	134
MARÇ	19260	10920	16300	13240	59720	150
ABRIL	17500	8000	14720	11660	51880	134
MAIG	19460	11260	14700	20240	65660	159
JUNY	16460	7880	16760	13860	54960	142
JULIOL	18960	7680	16340	15920	58900	148
AGOST	17800	9480	17800	13480	58560	147
SETEMBRE	19660	8040	16500	19620	63820	165
OCTUBRE	22460	7940	15940	17100	63440	159
NOVEMBRE	19160	9620	16820	22160	67760	170
DESEMBRE	22040	8820	18500	33140	82500	207
Total Kg	228120	105000	193960	205100	732180	156
TOTAL Tm	228,12	105,00	193,96	205,10	732,18	0,16

Pap: 333,12

NV: 399,06

Mitjana CAT: 698 g/hab/dia

Quin cost té de tractament

PREVISIÓ PREUS ANY 2026 (amb IVA inclòs)

PLANTA TRACTAMENT DE RESTA

	€/t
Cànon Fixe Explotació	35,74
Cànon Consorci	8,92
Total cànon fixe explotació	44,66
Total cànon variable explotació	36,06
TOTAL CANON 2026	80,72

Preu del cànon d'incineració en el 2026: $0,55 * (70 * 0,25 * 1,1) = 10,59 \text{ €/t}$ (IVA inclòs)

Preu del cànon bioestabilitzat en el 2026: $2/3 * 0,15 * (70 * 0,75 + 2,05) * 1,1 = 6,00 \text{ €/t}$ (IVA inclòs) inclou el cost emissió gasos efecte hivernacle Ordre TED/789/2023 per un import de 2,05 €/t (IVA no inclòs).

Des del dia 01/04/2025: Modificació sistema tipus impositius i retorns que fins ara eren d'aplicació.

Tipus Impositiu a Catalunya de 70 €/t per a l'abocament directe de fracció RESTA en base al qual es calcularan proporcionalment la resta de tipus impositius. Aquest tipus base presentarà una projecció d'increment anual de 5 €/t en els propers anys. Tipus en proporció a aquest tipus base (75% per abocament de rebuig TMB/bioestabilitzat, 50% per incineració directa de fracció resta i 25% per incineració de rebuig TMB/bioestabilitzat). En el moment del present càlcul es desconeix les directrius exactes a aplicar en aquest àmbit fiscal de 2026. s'assumeix que els tipus impositius del Decret llei 5/2025 es mantindran vigents.

Eliminació del retorn sobre el bioestabilitzat.

Aplicació de l'IVA a l'impost.

Incorporació cost emissió gasos d'efecte hivernacle dels residus biodegradables que s'eliminin en abocador.

TRACTAMENT DIRECTE VALORITZACIÓ ENERGÈTICA

	€/t
Cànon Fixe Explotació	26,12
Cànon Consorci	8,92
Total cànon fixe explotació	35,04
Total cànon variable explotació	22,07
TOTAL CANON 2026	57,11

Preu del cànon d'incineració en el 2026: $(70 * 0,50 * 1,1) = 38,50 \text{ €/t}$ (IVA inclòs)

Des del dia 01/04/2025: Modificació sistema tipus impositius i retorns que fins ara eren d'aplicació.

Tipus Impositiu a Catalunya de 70 €/t per a l'abocament directe de fracció RESTA en base al qual es calcularan proporcionalment la resta de tipus impositius. Aquest tipus base presentarà una projecció d'increment anual de 5 €/t en els propers anys. Tipus en proporció a aquest tipus base (75% per abocament de rebuig TMB/bioestabilitzat, 50% per incineració directa de fracció resta i 25% per incineració de rebuig TMB/bioestabilitzat). En el moment del present càlcul es desconeix les directrius exactes a aplicar en aquest àmbit fiscal de 2026. s'assumeix que els tipus impositius del Decret llei 5/2025 es mantindran vigents.

Sense Retorn.

Aplicació de l'IVA a l'impost.

- Recollida Rebuig (Pap domiciliari+comercial+GP bolquers):

123.209,28 € (9,6 €/hab/any)

- Tractament: 65.783 €/any (5,1 €/hab/any)

- TOTAL: 188.990,43 € (14,7 €/hab/dia)

Reptes futurs

- **Reduir abocaments papereres/Iglús:**
 - ✓ Campanya informativa (Ciutadania i comerç)
 - ✓ Més inspeccions
 - ✓ Més sancions

- **Fer més control de la taxa Justa:**
 - ✓ Campanya informativa (Ciutadania i comerç)
 - ✓ Més inspeccions
 - ✓ Més sancions

Gràcies

pujolcj@argentina.cat

