



**Diputació
Barcelona**

Àrea d'Acció Climàtica



Divendres amb futur 2022

FEM XARXA...

D'EQUIPAMENTS D'EDUCCIÓ AMBIENTAL

21 d'octubre de 2022

**Guia per a elaborar el pla director
d'un equipament d'educació
ambiental**

D'on neix la guia?

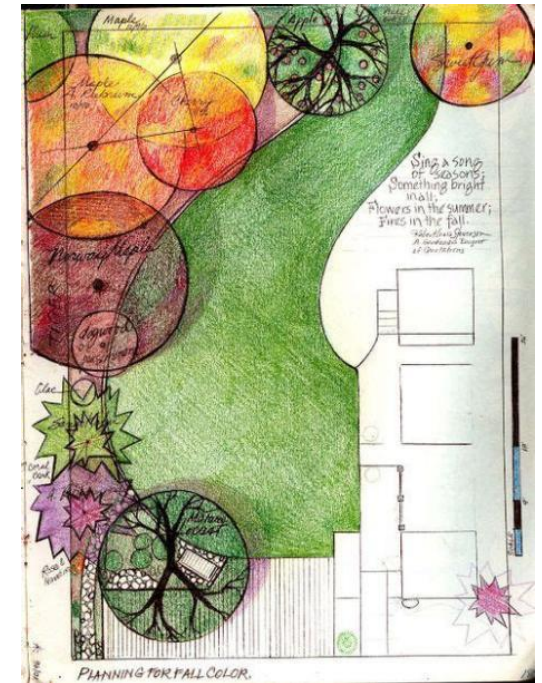


De la voluntat de reunir en una publicació l'experiència de l'OTEPA en els suports tècnics a la planificació d'equipaments municipals.

Un model d'educació ambiental i gestió municipal

Premisses:

- **L'educació ambiental és gestió.**
- **L'educació ambiental es planifica**, com qualsevol altra exercici de la gestió municipal.
- **Un pla d'educació ambiental municipal és una oportunitat** per acostar la política i la gestió ambiental d'un municipi a la ciutadania, per teixir aliances, actuacions transversals.
- **Un pla d'educació ambiental requereix de recursos**, en particular humans i pressupostos.



Què és un pla director d'equipament d'educació ambiental i perquè el volem?

El pla director d'un equipament d'educació ambiental és l'instrument de planificació:

- que defineix el projecte
- que n'estructura el funcionament
- que ha de servir de guia a tots els actors implicats

És el full de ruta de l'equipament



Quins són els objectius?

- Elaborar una **diagnosi de la situació** de l'educació ambiental al municipi.
- Identificar les necessitats ambientals del municipi, a partir del context, dels antecedents i de la **participació** tots els agents del territori.
- Formular els **trets d'identitat** de l'equipament.
- Definir els **objectius** que es volen assolir.
- Identificar els **destinataris**.
- Detallar **les línies estratègiques i els serveis i accions**.
- Dissenyar un **model de gestió**.
- Definir un **sistema d'avaluació**.
- Dissenyar el **pla de comunicació**.
- Planificar-ne la **continuitat**: properes passes.



A nivell operatiu: 2 fases

Inclou dues etapes molt ben diferenciades:

- **Fase diagnòstica:**
 - un procés de **recerca i anàlisi** de la informació,
 - un altre de **participació** dels agents involucrats
 - Necessitats del municipi i interessos de la ciutadania.
- **Fase de síntesi:**
 - **disseny i creació de propostes**
 - **Redacció** final del document



Estructura de la Guia

Índex		
1.	Presentació d'aquesta guia	9
1.1.	El perquè d'aquesta guia...	9
1.2.	...I què hi trobaràs: la guia en cinc minuts	12
Primera part. Comencem! El guió del pla director		19
2.	El resum executiu	21
3.	La introducció	22
4.	El context i els antecedents	23
4.1.	El marc ambiental municipal	23
4.2.	El context territorial i social	27
4.3.	La seu de l'equipament	28
4.4.	L'equipament en el marc de l'educació ambiental	29
4.5.	L'Agenda 2030 i els ODS al pla director	32
4.6.	Les competències clau per a la sostenibilitat al pla director	34
4.7.	Les orientacions pedagògiques per a dissenyar les propostes educatives del pla director	36
5.	El procés de participació	38
5.1.	Disseny del procés participatiu	39
6.	La conceptualització de l'equipament	42
7.	Els objectius	45
8.	Els destinataris	48
9.	Els eixos temàtics	51
10.	Les línies estratègiques	53
10.1.	Què són les línies estratègiques?	53
10.2.	Com les definim?	53

La guia s'estructura en tres parts i una presentació prèvia:

- **Presentació de la guia**
- Primera part:
Comencem! El guió del pla director
- Segona part:
Els plans directors que ens han inspirat
- Tercera part:
La caixa d'eines del pla director



Capítols inicials que es redacten... al final

0. El resum executiu

Número "0"

Avantsala del pla

Resum molt breu, amb idees principals

Per a lectors sense temps



1. La introducció

Claus per interpretar el pla

Facilitar la lectura i la interpretació del document



Capítols d'abans de començar a redactar

2. El context i els antecedents

Recerca sobre el context i els antecedents

Un municipi és d'una manera concreta

Un territori únic

Problemàtiques ambientals pròpies

Valors distintius que cal preservar

Context social i econòmic específic

Referències vinculades a la seva història

Polítiques ambientals pròpies



3. El procés de participació

Participació de tots els agents involucrats:

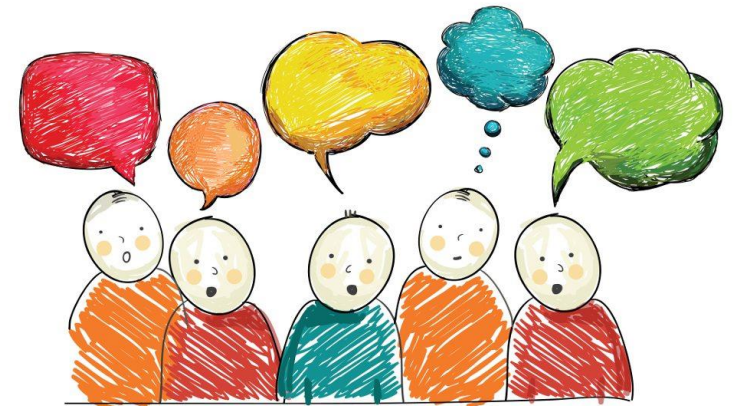
Impulsors

Destinataris

Actors clau pel seu coneixement o experiència

Necessitats reals del municipi

Interessos de la ciutadania.



Capítols filosòfics

4. La conceptualització

Els trets d'identitat

Visió de l'administració impulsora

Concepció educativa del municipi

Reptes que es planteja

Compromís amb la societat

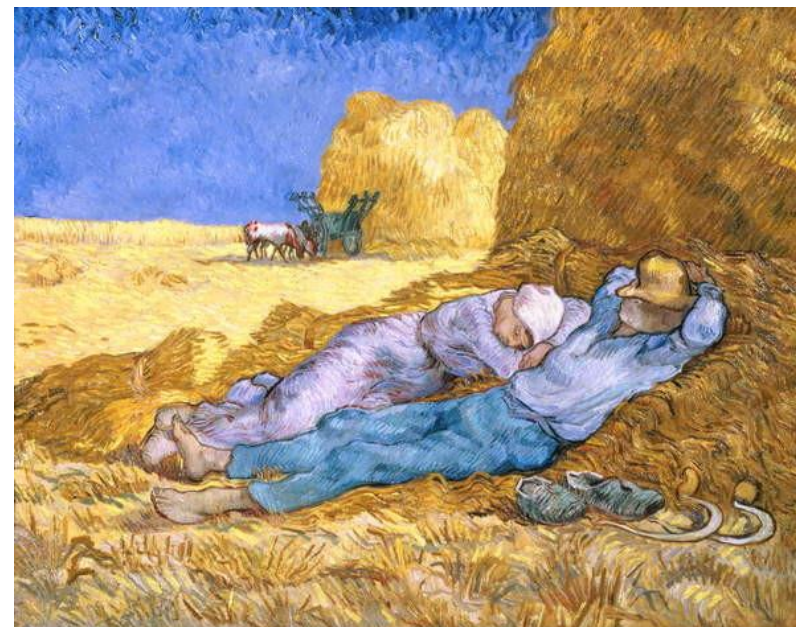
Incidència en àmbits de la sostenibilitat

Projecte comunicatiu i educatiu de qualitat

Què vol ser aquest municipi?

La conceptualització utilitza tota la informació dels apartats anteriors i és bàsica per definir els següents.

Tot allò que surt al pla director ha de trobar la seva justificació en els trets d'identitat.



Capítols filosòficopràctics

5. Els objectius

Definir els objectius amb precisió per no desviar-nos

Què pretenem fer?

Quins canvis volem aconseguir sobre la situació de partida?

En quant de temps ho farem?

6. Els destinataris

Tothom, és clar... però...

Defugir de descripcions genèriques ambigües

Especificar clarament la segmentació que fem

7. Els eixos temàtics

Context ambiental de cada municipi

Polítiques de sostenibilitat locals

Vinculació als plans d'acció municipals (PAM) o a altres plans locals, la majoria dels quals inclouen actuacions de sensibilització ambiental i participació ciutadana.



Capítols pràctics (operatius)

8. Les línies estratègiques

Estructura en la qual s'insereixen les actuacions

En quins àmbits i de quina manera

Primer apartat del pla amb caràcter operatiu

9. La programació

Activitats del pla

Calendari

Protocols

Calendaris

10. La gestió i l'organització del pla

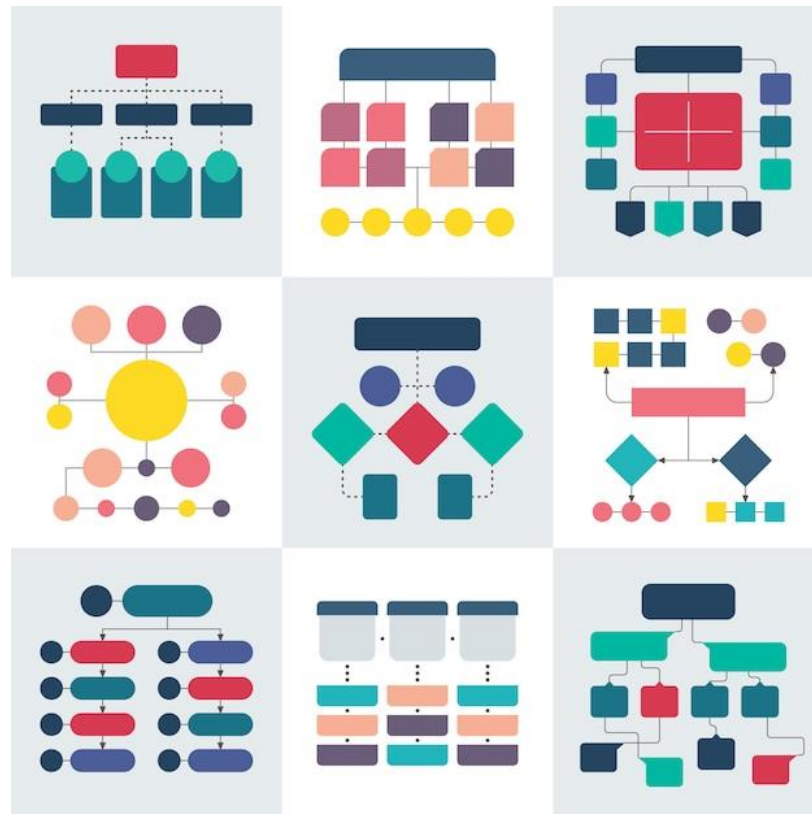
Organització del pla, quin model de gestió

Els recursos humans

Els recursos materials

Els espais físics / Ambientalització

El pressupost anual



Capítols complementaris...? No, Principals!

11. L'avaluació

Sistema de qualitat del pla: ens permet aprendre i millorar!

Exercici de responsabilitat respecte la ciutadania.

Funcionament correcte del pla com a tal (“seguiment”)

Impacte del programa en la transformació desitjada (“avaluació” en sentit estricte).

12. La comunicació

Tampoc no és un complement del pla

La comunicació es planifica

Els objectius configuren la comunicació

Descriure i segmentar bé els destinataris

Gran diversitat de canals de comunicació

13. L'ambientalització

Criteris de sostenibilitat de l'equipament
i de les activitats



Capítols de tancament...? No, Suma i segueix!

14. Els propers passos

Suggeriments i pistes per desplegar i implementar el pla d'acord a la planificació prèviament establerta. Per exemple:

1. Calendari de prioritats de les línies estratègiques
2. Protocol cronològic d'activació de les accions
3. Contractació de les persones i els serveis
4. Comunicació a l'àmbit municipal
5. Identitat digital
7. Comunicació a la ciutadania
8. Comunicació al teixit social i econòmic
9. Treball en xarxa amb actors i entitats
10. Implantació per fases



Els plans directors que ens han inspirat

Pla director inspirador

Coneguem l'equipament
Del pla director, en destaquem



Una aproximació singular a l'educació ambiental.
Aula ambiental de la Molinada

El procés de participació
Casa Capell de Mataró.

Conceptualitzar per transformar
Ambiteca de Sant Cugat del Vallès

La conceptualització i les línies estratègiques.
Centre d'Estudis del Mar de Sitges

Els objectius i els eixos temàtics.
Aula d'ea del parc del Pi Gros Sant Vicenç dels Horts

Els espais de l'equipament.
Aula ambiental de Can Vidalet d'Esplugues

Els espais de l'equipament: els espais expositius
Centre d'interpretació de la platja Llarga

La caixa d'eines del pla director

- Eina 1. Iniciatives i projectes d'educació ambiental del municipi
- Eina 2. Localització dels ODS al pla director de l'equipament d'educació ambiental
- Eina 3. Model de correspondència Trets d'identitat > Objectius > Línies estratègiques > Activitats.
- Eina 4. Tipologia d'activitats previstes segons el públic destinatari
- Eina 5. Relació de recursos materials necessaris
- Eina 6. Quadres resum de la programació de les activitats en funció de les línies estratègiques
- Eina 7. Model de fitxa d'activitat
- Eina 8. Exemple de valoració qualitativa d'una activitat
- Eina 9. Exemple de qüestionari de satisfacció d'una activitat
- Eina 10. Mesures de millora per a ambientalitzar l'equipament
- Eina 11. Bones pràctiques en comportaments i hàbits de consum



IDEES QUE ENS INSPIREN

Deixem volar la imaginació. Utilitzem la guia com a base, però personalitzem el nostre pla director: redefinim-ne els trets d'identitat, repensem-ne els objectius, afegim-hi àmbits temàtics. És una guia per a acompanyar, no per a limitar.

Moltes gràcies!



alamj

13/09/2018 10:00:00
www.alamj.net