

Pla Director del Centre d'Estudis del Mar

Àrea d'Acció Climàtica
Gerència de Serveis de Medi Ambient

21 d'octubre de 2022

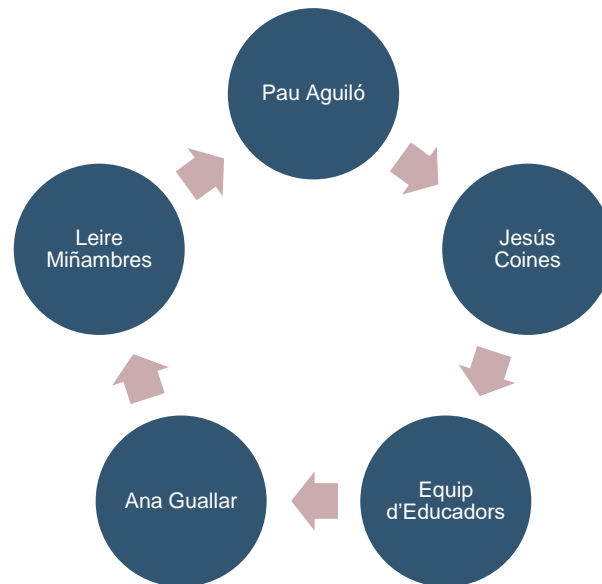




Presentació

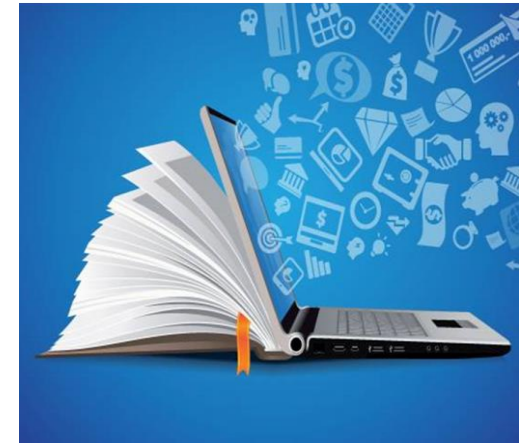
- El CEM és un equipament d'educació ambiental en l'àmbit marí i del litoral
- Any d'inauguració: 1983
- Ubicació: Passeig Marítim de Sitges
- Àrea d'Acció Climàtica de la Diputació de Barcelona. Gerència de Serveis de Medi Ambient. Oficina Tècnica d'Educació i Promoció Ambiental

L'equip de treball



Per què un Pla Director ?

- És una reflexió sobre d'on venim, on som i cap on volem anar.
- Per planificar l'activitat de l'equipament de forma ordenada a partir de la seva identitat i dels objectius que s'en deriven.



Com es va elaborar

- Sessions de debat i reflexió (CEM+OTEPA) i anàlisis de la documentació.
- Sessió participativa amb ciutadania i entitats
- Suport de Geven i Indic





Identitat del CEM: on som i on volem arribar



Missió

Donar a conèixer i promoure el valor dels ecosistemes marins i la seva biodiversitat alhora que alertar sobre les amenaces que posen en perill la seva sostenibilitat.

La divulgació i l'educació i la participació ambiental són les eines de les que ens dotem per assolir aquesta fita.

Visió

Ser un espai de referència en la divulgació i educació ambiental del medi marí reconegut per la seva capacitat de generar aliances entre les persones i agents del territori a l'hora de promoure projectes de participació ambiental per un litoral més sostenible.



OBJECTIUS

- Consolidar un projecte d'educació ambiental atractiu per tots els públics
- Promoure projectes en favor de la sostenibilitat de les praderies de posidònia de l'Espai Marí Costes del Garraf.
- Reforçar la divulgació sobre el valor dels ecosistemes marins així com posar de manifest els principals perills que amenacen aquests ecosistemes i la seva biodiversitat.
- Vertebrar espais de col·laboració i participació amb ciutadania, entitats i ajuntaments per tal d'afavorir la divulgació i promoció del valors ambientals del litorals i els ecosistemes marins.
- Gestionar les instal·lacions de l'equipament i les activitats organitzades amb criteris ambientals i de sostenibilitat

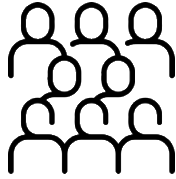


Els destinataris i el programa d'activitats

Públic destinatari



Centres
educatius



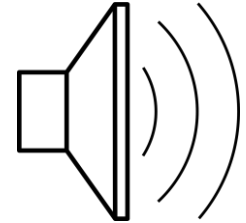
Ciutadania
general:
públic adult i
familiar,
voluntariat.



Administracions
locals.



Entitats
del territori



Mitjans de
comunicació
locals.



Programa d'activitats

Programa d'Educació i Sensibilització
ambientals

Programa de Participació ambiental i Ciència
ciutadana

Programa divulgatiu del CEM

Remullades Escolars

Avancem per una platja neta!

**Exposició "Espai Marí Costes
Garraf"**
**Audiovisual "Experiència
Posidònia"**
Exposició temporal

L'Aula del Mar

Activitats en temps de vacances

Activitats de cap de setmana

Programa de Comunicació i
d'Informació ambiental

Programa d'ambientalització

Programa d'assessorament
i suport tècnic

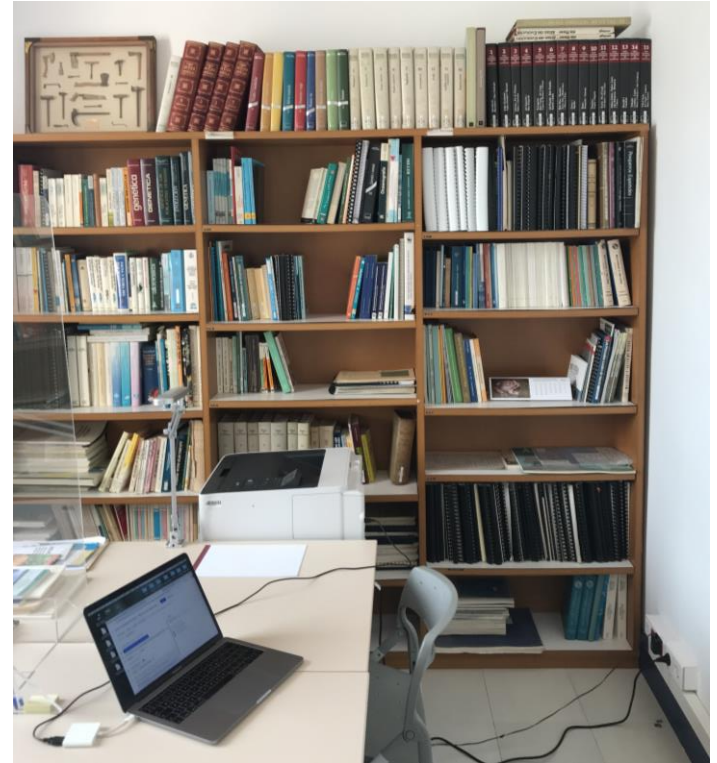


Les properes passes

Les properes passes

I. Reforçar el projecte educatiu

- Noves activitats
- Projectes escolars i APS
- Investigacions de batxillerat



Les properes passes

II. Ciència ciutadana

- Projectes de seguiment i avaluació de les praderies de posidonia i de les platges naturals



Les properes passes

III. Suport i assessorament tècnic

- Entitats del territori
- Administracions locals



Les properes passes

IV. Espai Posidònia i projecte expositiu

- Actualització de l'espai expositiu.



Les properes passes

V. Comunicació i informació

- Identitat de l'equipament
- Difusió de les activitats
- Contacte i fidelització dels voluntaris
- Difusió Ecosistemes marinis i Espai Marí Costes del Garraf



Moltes gràcies per la vostra atenció!

Centre d'Estudis del Mar de Sitges
Diputació de Barcelona
Passeig Marítim, 72
08870 Sitges
Tel. 938 945 154 / T. mòbil 629 220 247
<https://www.diba.cat/web/cem>



**Diputació
Barcelona**

CEM Centre
d'Estudis
del Mar



OBJECTIUS GLOBAIS
de Desenvolupament Sostenible

