

27 de setembre de 2024

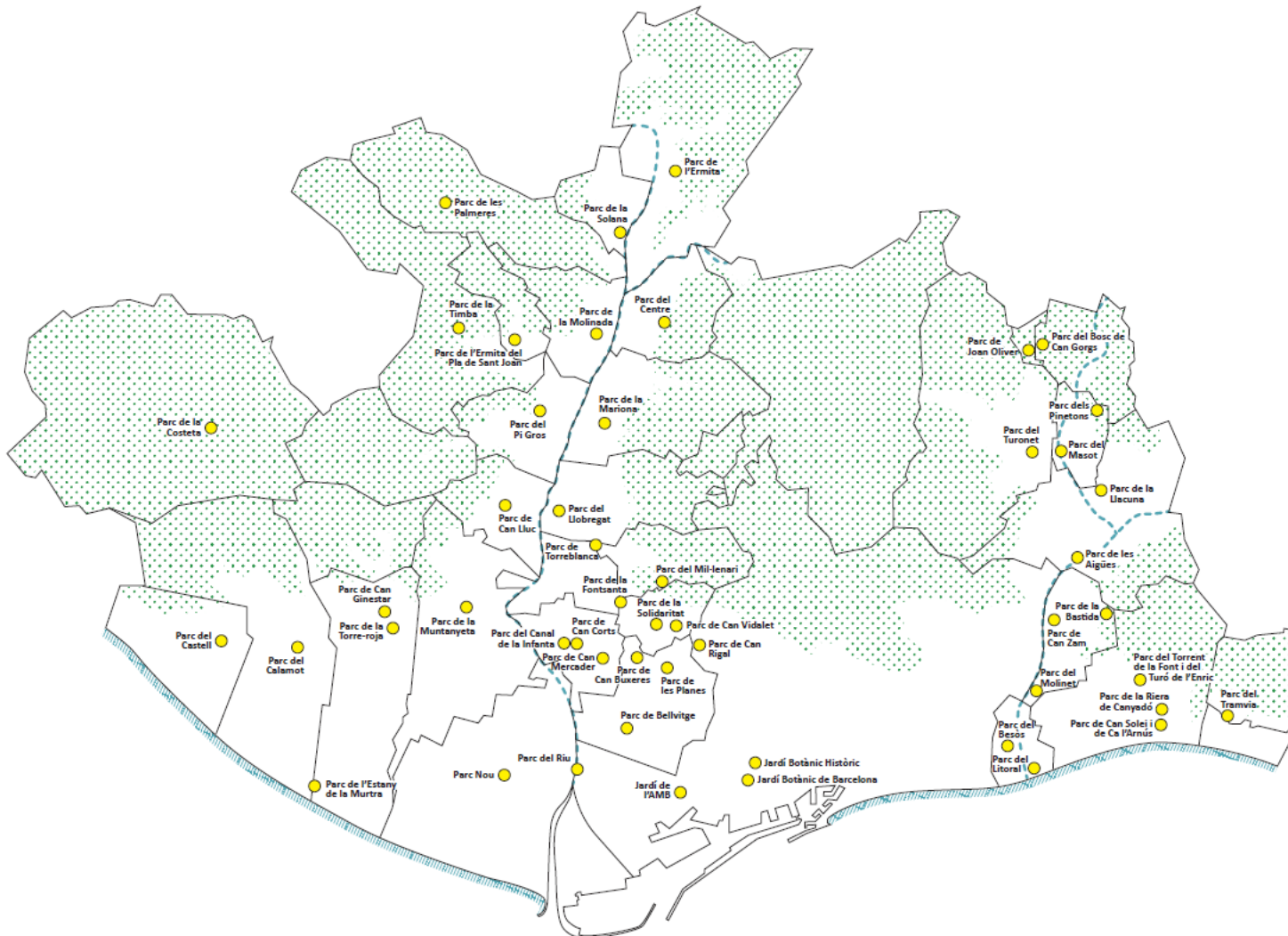
La comunicació en la gestió de la biodiversitat dels parcs i platges metropolitans

Cicle de seminaris tècnics sobre adaptació al canvi climàtic i naturalització
“Comunicar la importància de la naturalització: com identificar i transmetre un valor afegit”

Aida Girona Girona, tècnica de projectes educatius i participatius
Servei de Gestió de Parcs i Platges de l'AMB
agirona@amb.cat



AMB | XARXA DE PARCS I PLATGES METROPOLITANS



- **52 parcs | 34 municipis**
- **3 milions de m2 de parc**
- **1 milió d'habitants amb un parc metropolità a 15 minuts caminant des de casa seva**
- **42 km de litoral | 8 municipis**

AMB | PLA DE MILLORA DE LA BIODIVERSITAT

Conjunt de **solucions basades en la natura integrades dins la gestió i el manteniment** d'aquests espais públics

- **Què proposa el PMB?**

27 Actuacions de foment de la biodiversitat als parcs

21 Actuacions de foment de la biodiversitat a les platges

18 Actuacions d'educació ambiental, ciència i participació ciutadana



PLA DE MILLORA DE LA BIODIVERSITAT | LA NATURALITZACIÓ DE LES LÀMINES D'AIGUA



Llac del parc de Can Zam, Santa Coloma de Gramenet (Any 2008)



Llac del parc de Can Zam, Santa Coloma de Gramenet (actual)

PLA DE MILLORA DE LA BIODIVERSITAT | LA GESTIÓ DELS PRATS FLORITS



COM ENS ADRECEM A LA CIUTADANIA?



Educació ambiental, participació i ciència ciutadana

Aprenem a la Xarxa (Programa d'aprenentatge a la xarxa de parcs i platges metropolitans), adreçat als centres educatius, les entitats i la població en general



Divulgació

Cartells i faristols als parcs i platges
Publicacions



Comunicació

Xarxes socials
Butlletí electrònic
Web

- Creant recursos que, tant de manera autònoma com guiada, faciliten als usuaris **informar-se, aprendre i gaudir** de la biodiversitat.
- Establint **canals de comunicació bidireccionals amb la ciutadania**, que ajudin a una millora en la gestió de la biodiversitat dels parcs i les platges metropolitans.

APRENEM A LA XARXA I PROJECTES I OBJECTIUS



Educació ambiental, participació i ciència ciutadana

Jugatecambiental
Cicle La natura al teu abast
Participem (projectes APS)
Activitats del Compartim un futur
Escoles a prop

Ciència ciutadana
Projecte Natur@ula
Arrela't
Espais participatius

- Proporcionar oportunitats de **reconnexió amb la natura** que impliquin beneficis en la **qualitat de vida** de les persones.
- Fomentar la **participació i la vinculació** dels centres educatius, les entitats i la població en general en la **conservació** del seu entorn proper.
- Promoure espais d'**aprenentatge vivencials, en contacte directe amb la natura** més propera, per augmentar la motivació i la sensibilització entorn la necessitat de millora i conservació d'aquests espais.



ACTUACIÓ 1 | Naturalització de làmines d'aigua, creació de basses i control de la fauna aquàtica al·lòctona

- XPM compta amb més 30 làmines, basses o estanys.
- Objectius: **no aplicar cap producte químic (clor, algicides, etc)**, potenciar la **biodiversitat**, millorar el **paisatge** i fomentar l'educació ambiental. Disposar **d'espais saludables**.
- Principals espècies al·lòctones gestionades: carpa, gambúsia, tortuga de Florida i el cranc americà.



ACTUACIÓ 1 | Naturalització de làmines d'aigua, creació de basses i control de la fauna aquàtica al·lòctona

DIVULGACIÓ



Faristols ubicats en els llacs.



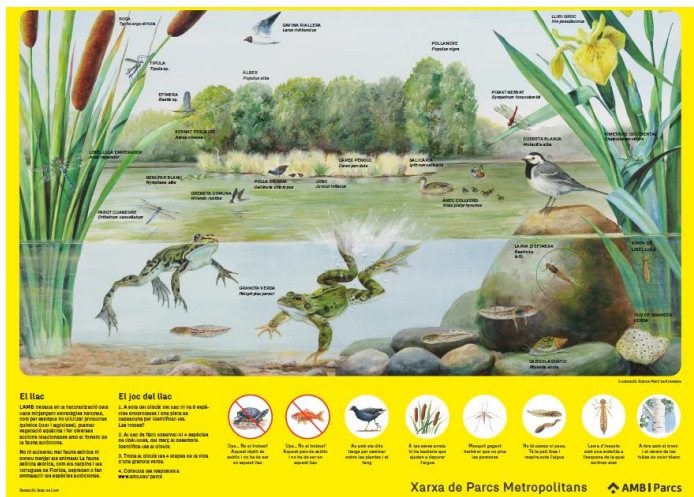
Detall del "Joc del llac"



Cartells ubicats en les basses dels jardins de papallones.

ACTUACIÓ 1 | Naturalització de làmines d'aigua, creació de basses i control de la fauna aquàtica al·lòctona

DIVULGACIÓ



Pòster sobre la naturalització dels llacs, adreçat als participants a les activitats educatives guiades.

Guia pel personal tècnic i equip d'educadors/es ambientals.

Dossiers educatius.



ACTUACIÓ 1 | Naturalització de làmines d'aigua, creació de basses i control de la fauna aquàtica al·lòctona

EDUCACIÓ I PARTICIPACIÓ

Projectes d'Aprenentatge i Servei (APS) sobre la biodiversitat dels llacs i basses naturalitzades

Activitat guiada "Qui viu a l'estany?"
Programa Compartim un futur de l'AMB

Jugatecambiental
Activitats familiars sobre la biodiversitat de les basses

ESPAIS SALUDABLES

MÉS BIODIVERSITAT

COMPROMÍS CÍVIC: NO ALLIBERAR
FAUNA EXÒTICA



ACTUACIÓ 2 | Gestió dels prats florits



- **Gestió sostenible** mitjançant l'optimització dels recursos que s'hi destinen (aigua, combustibles, adobs, productes fitosanitaris, etc.) i millorar-ne la qualitat final.
- **Gestió racional**, enfocada a disposar **d'espais verds més saludables**
- **Reduir l'erosió** i afavorir la millora del sòl, amb un banc de llavors que garanteixi el recobriment vegetal i la millora microbiana
- **Dotar de refugi i aliment a fauna diversa**
- **Afavorir la floració**, sobretot d'algunes espècies en regressió, com ara les **orquídiess**



ACTUACIÓ 2 | Gestió dels prats florits

DIVULGACIÓ



Faristols ubicats en els prats florits



Detall del "Joc dels prats florits"

Ei, tenim convidats!

Soc un prat florit. No em segueu perquè soc un refugi de biodiversitat on s'alimenta la fauna.

Gràcies per no trepitjar-me. Podré créixer i florir al meu aire.





A l'estiu m'he rostit, peròestic ben viu!

Ja he granat i m'han segat per agafar forces i reduir el risc d'incendi.

Paciència, que soc un prat florit i aviat em veuràs verd i renovat.







Aquest espai forma part de l'Observatori Metropolità de Papallones (mBMS), un projecte de ciència ciutadana que estudia les papallones diürnes



Projecte mBMS



Participa-hi!

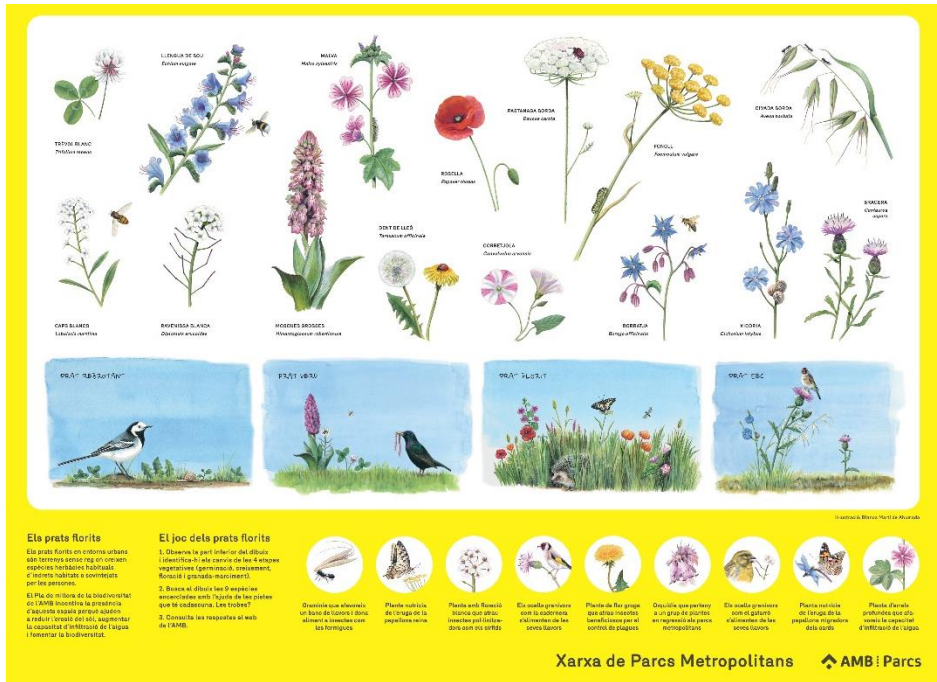


Plaques informatives sobre el moment en què es troba el prat.

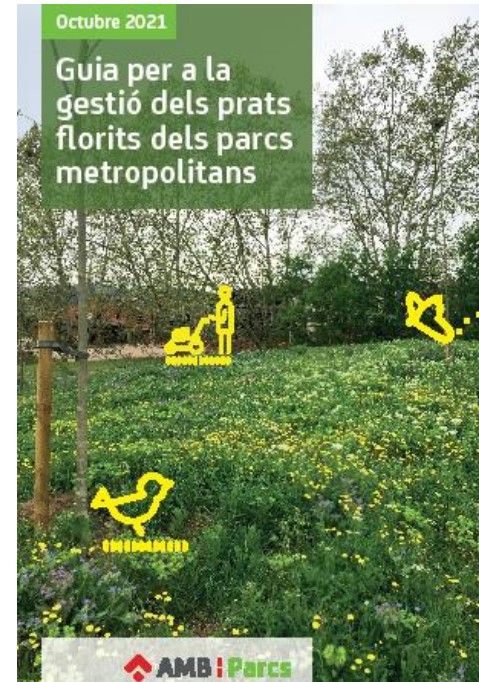
Placa informativa sobre el mBMS

ACTUACIÓ 2 | Gestió dels prats florits

DIVULGACIÓ



Pòster sobre els prats florits, adreçat als participants a les activitats educatives guiades.



Guia tècnica

ACTUACIÓ 2 | Gestió dels prats florits

EDUCACIÓ I PARTICIPACIÓ

Projectes d'Aprenentatge i Servei (APS)

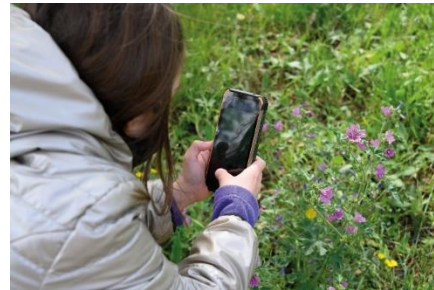
sobre la biodiversitat dels parcs metropolitans

- Cens d'ocells
- Cens de papallones
- Cens de vegetació dels prats florits



Cicle d'activitats als parcs, platges i rius metropolitans, La Natura al teu abast (amb el Museu de Ciències Naturals de Barcelona)

- Censos de vegetació dels prats florits



26	Explosió de flors! Cicle d'observacions de la diversitat florística als prats florits dels parcs metropolitans Parc de la Basílica / Santa Coloma de Gramenet / 11.30-13.30 h / Visita guiada / Públic familiar (infants a partir de 10 anys)
27	Explosió de flors! Cicle d'observacions de la diversitat florística als prats florits dels parcs metropolitans Parc dels Pinetons / Ripolllet / 11.30-13.30 h / Visita guiada / Públic familiar (infants a partir de 10 anys)
ABRIL	
2	Explosió de flors! Cicle d'observacions de la diversitat florística als prats florits dels parcs metropolitans Parc del Calamot / Gavà / 11.30-13.30 h / Visita guiada / Públic familiar (infants a partir de 10 anys)
3	Explosió de flors! Cicle d'observacions de la diversitat florística als prats florits dels parcs metropolitans Parc de la Muntanyeta / Sant Boi de Llobregat / 11.30-13.30 h / Visita guiada / Públic familiar (infants a partir de 10 anys)

Projectes de ciència ciutadana

- Com a temàtica del Bioblitz metropolità
- Observatori metropolità de papallones (mBMS)



ESPAIS SALUDABLES

MÉS BIODIVERSITAT

EMPODERAMENT DEL VOLUNTARIAT

COMUNICACIÓ DIGITAL

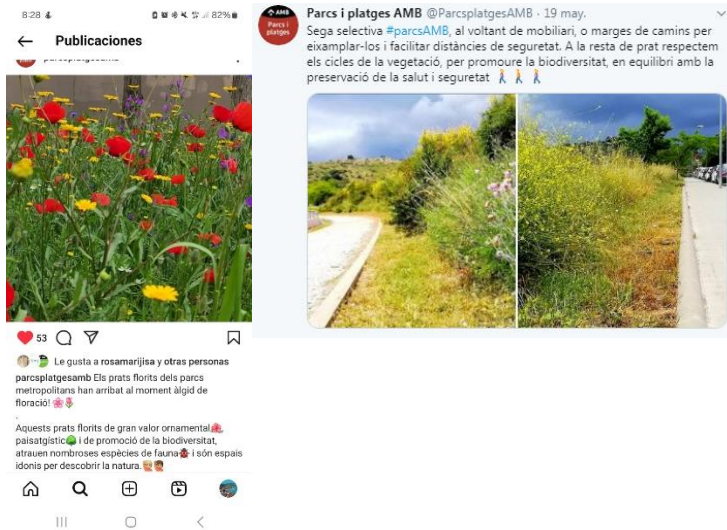
Xarxes socials

@ParcsplatgesAMB

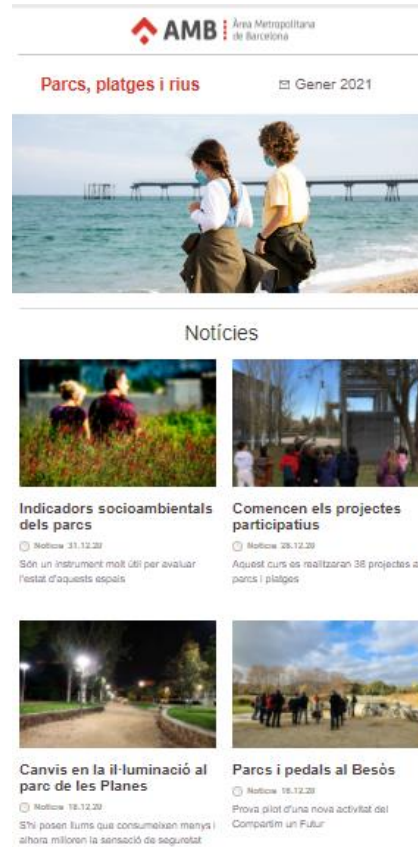
@Jugatecambientals

@Parcsplatgesamb

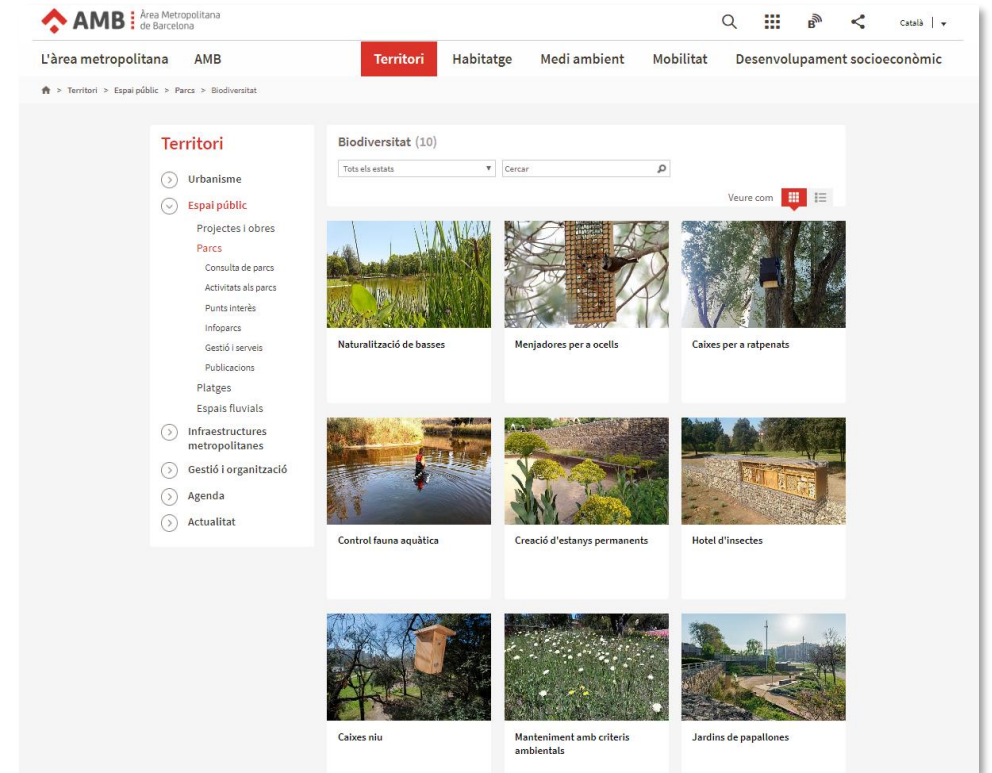
@aprenem_a_la_xarxa_amb



Butlletí de parcs i platges



Web



Gràcies!

