



ITINERARI CLIMÀTIC A SANT ILDEFONS

L'impacte de la calor i les solucions
bioclimàtiques com a resposta

CORNELLÀ DE LLOBREGAT
14 DE JUNY DE 2024



Ajuntament de Cornellà
de Llobregat

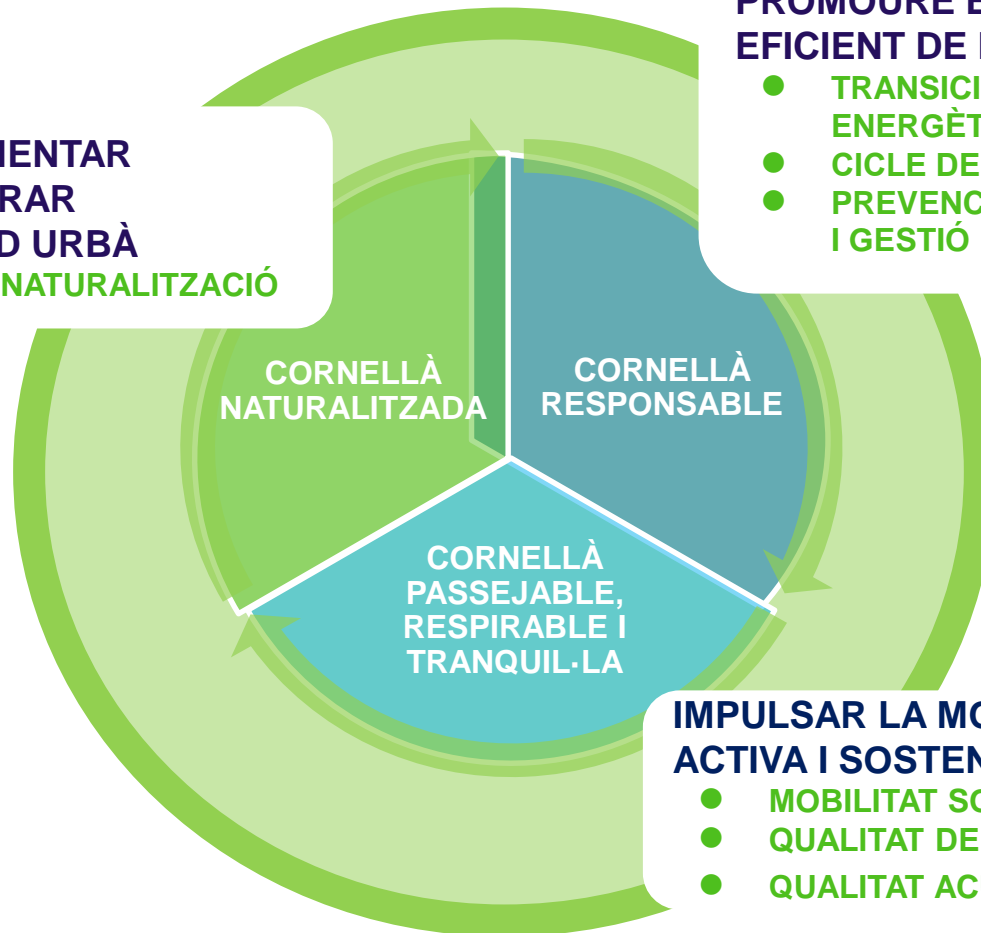
CORNELLÀ NATURA: OBJECTIUS

INCREMENTAR I MILLORAR EL VERD URBÀ

- RENATURALITZACIÓ

PROMOURE EL CONSUM EFICIENT DE RECURSOS

- TRANSICIÓ ENERGÈTICA
- CICLE DE L'AIGUA
- PREVENCIÓ I GESTIÓ DE RESIDUS



IMPULSAR LA MOBILITAT ACTIVA I SOSTENIBLE

- MOBILITAT SOSTENIBLE
- QUALITAT DE L'AIRE
- QUALITAT ACÚSTICA

CORNELLÀ NATURA: UN PROJECTE QUE UNEIX ELS BARRIS DE LA CIUTAT

NOU MODEL URBÀ: ELS EIXOS VERDS

- Cornellà Natura es vertebrada a través d'eixos verds que connecten i articulen els barris de la ciutat.
- Es basa en l'anàlisi dels recorreguts cívics existents i els previstos en el planejament urbanístic.



PLA LOCAL D'ADAPTACIÓ AL CANVI CLIMÀTIC (PLACC)



PLA D'ACCIÓ PER
L'ENERGIA I EL
CLIMA 2020-2030
(PAESC)

APROVACIÓ
DESEMBRE DE 2022

PLA DE MITIGACIÓ
DEL CANVI
CLIMÀTIC

PLA LOCAL
D'ADAPTACIÓ AL
CANVI CLIMÀTIC
(PLACC)

ADAPTACIÓ
Enfortint la nostra
capacitat per
adaptar-nos als
impactes inevitables
del canvi climàtic

MITIGACIÓ

Accelerant la
descarbonització
dels nostres
territoris

ENERGIA
SEGURA, SOSTENIBLE
I ACCESSIBLE
Incrementant
l'eficiència
energètica i l'ús
de renovables

- *Onades de calor i augment de les temperatures*
- *Inundacions i riudes*
- *Sequera i escassetat d'aigua*
- *Ventades*
- *Salut urbana, biodiversitat i paisatge*
- *Transversal*

PLA LOCAL D'ADAPTACIÓ AL CANVI CLIMÀTIC (PLACC)

Les accions recollides en el PLACC per fer front a les onades de calor i increment de les temperatures són:

LA1. Increment de la massa de verd urbà per reduir l'efecte illa de calor.

LA2. Planificació de la gestió de l'arbrat

LA3. Incorporació de criteris d'arquitectura bioclimàtica en noves construccions o rehabilitacions.

LA4. Disseny i creació d'itineraris climàtics a escala local (carrers frescos i ombra).

LA5. Entorns escolars frescos i refugis climàtics. Prova Pilot.

LA6. Ampliació de la xarxa de refugis climàtics metropolitans.

LA7. Estudi de noves estructures per donar ombres on no es pot fer amb arbres.

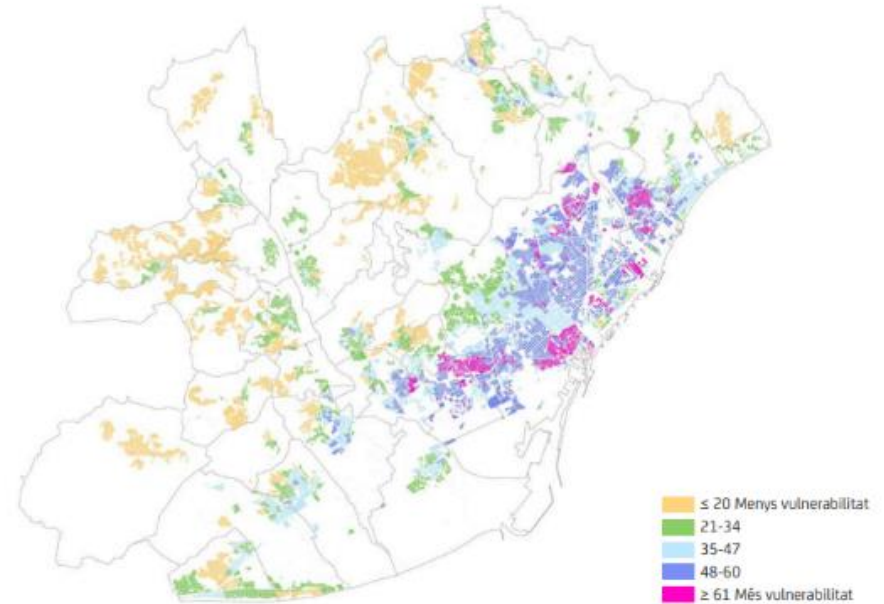
LA8. Xarxa de punts d'aigua.

LA9. Establir mecanismes d'actuació i informació bàsics davant d'episodis d'onades de calor.

ZONES PRIORITÀRIES D'INTERVENCIÓ



Índex de vulnerabilitat al canvi climàtic (IVAC) a l'àrea metropolitana de Barcelona



PROPOSTA D'ITINERARI CLIMÀTIC PILOT AL BARRI DE SANT ILDEFONS, COM A ZONA CLIMÀTICA VULNERABLE

ITINERARI CLIMÀTIC A SANT ILDEFONS



PROJECTE PILOT A SANT
ILDEFONS



POLICY SUPPORT
FACILITY 2022-2023

DEFINICIÓ D'UN ITINERARI CLIMÀTIC AL BARRI DE SANT ILDEFONS

- Adaptar la ciutat als efectes del canvi climàtic, especialment la **calor**
- Creació d'espais de confort tèrmic a zones amb **població vulnerable**
- Promoure **mobilitat activa** (ciutat dels 15 minuts)

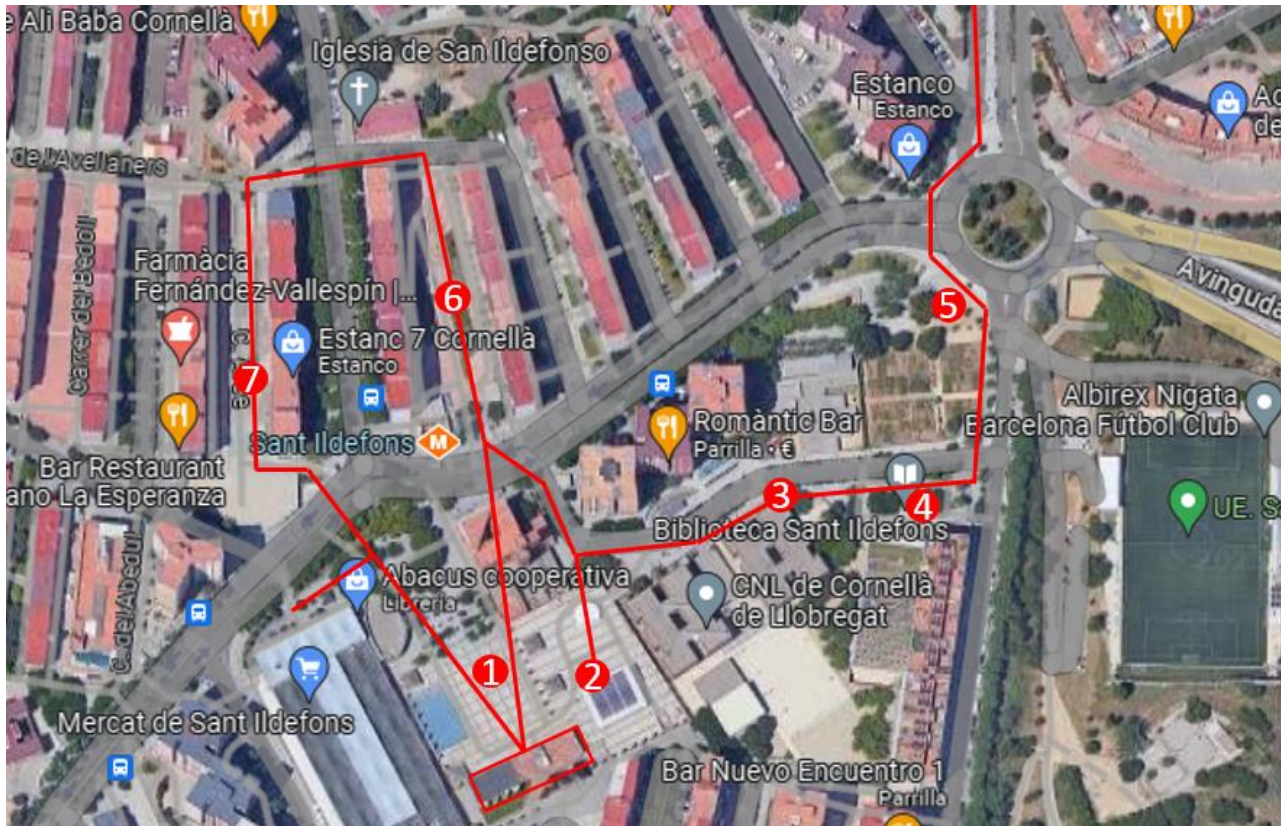
FASES DE CREACIÓ DE L'ITINERARI

1. Mapatge: identificació de punts d'interès a la zona



FASES DE CREACIÓ DE L'ITINERARI

2. Creació de ruta al barri que connecti els punts d'interès



FASES DE CREACIÓ DE L'ITINERARI

3. Taller per a presentar i provar l'itinerari



FASES DE CREACIÓ DE L'ITINERARI

4. Dissenyar i implementar solucions




5. Seguiment de l'impacte de les actuacions

CONTINUACIÓ DEL PROJECTE



Co-funded by the European Union




Sustainable Cities Mobility Challenge

Finançament del projecte “Itineraris climàtics de Cornellà”

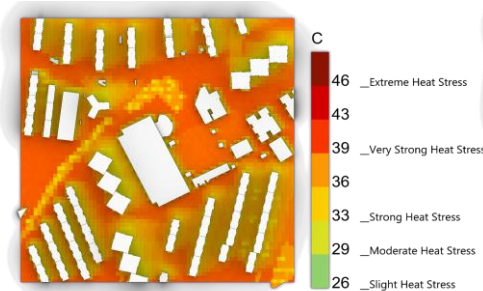
70.000 euros

Juny 2024 – juliol 2025

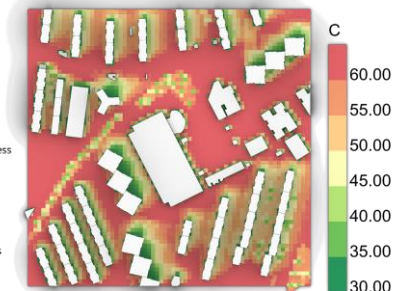
Neighbourhood scale simulations



1. Modelització del microclima: avaluació de referència
2. Modelització predictiva: avaluació dels beneficis de possibles intervencions
3. Disseny de possibles solucions
4. Implementació actuació pilot
5. Aprenentatge, ampliació i replicabilitat



Universal Thermal Climate Index
8/21 to 8/21 between 12 and 16 @1



Mean Radiant Temperature
8/21 to 8/21 between 12 and 16 @1

GRÀCIES PER LA VOSTRA ATENCIÓ!



Mireya Plaza

mplazap@aj-cornella.cat