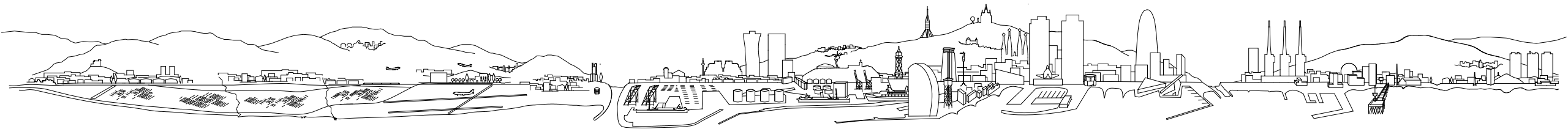


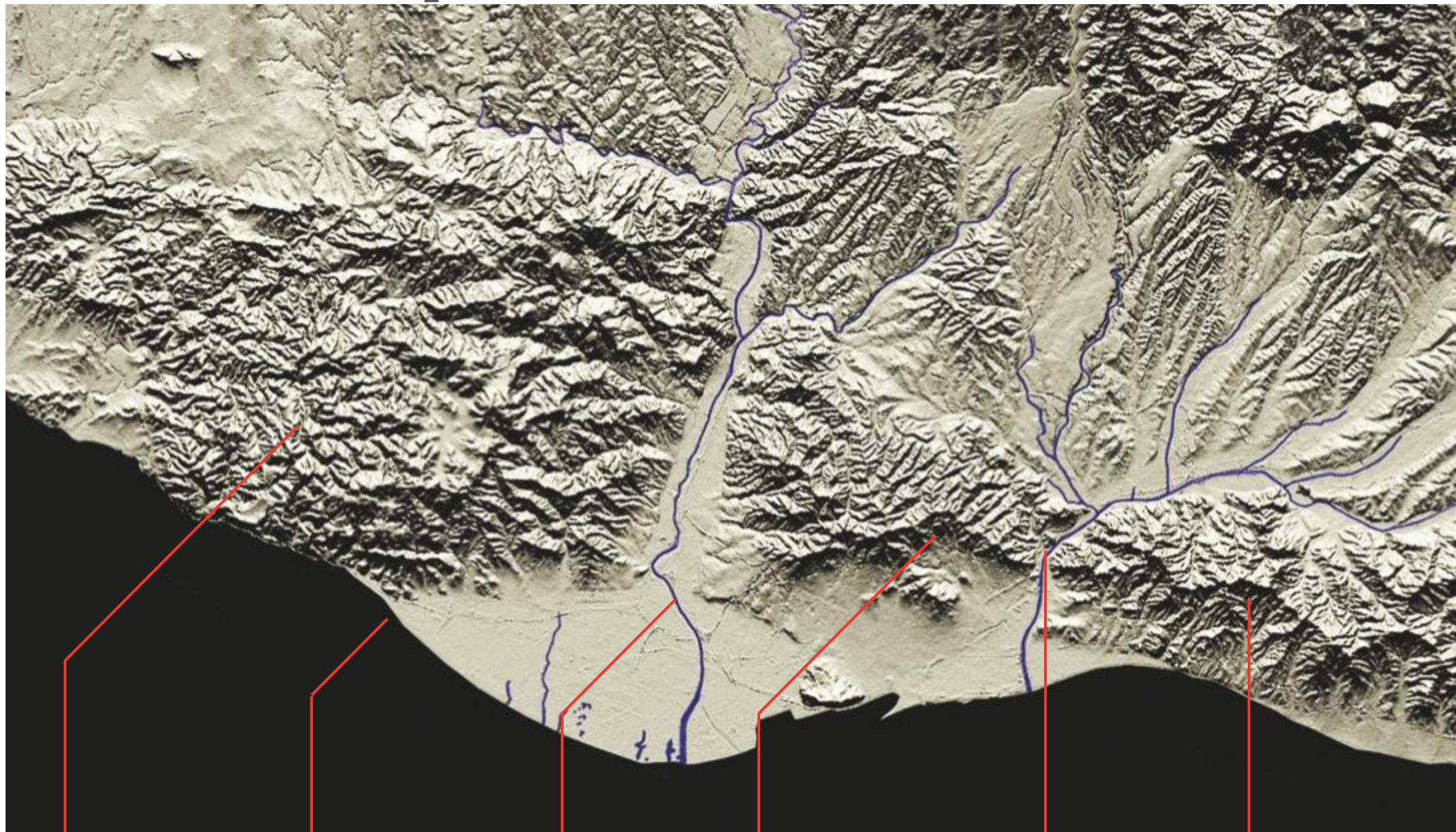
L'ESTRATÈGIA METROPOLITANA D'INFRASTRUCTURA VERDA, CONNECTIVITAT I RESTAURACIÓ ECOLÒGICA (EMIV)





L'AMB i el territori metropolità

El territori metropolità



MASSÍS DEL GARRAF

LÍNEA DE COSTA

RIU LLOBREGAT

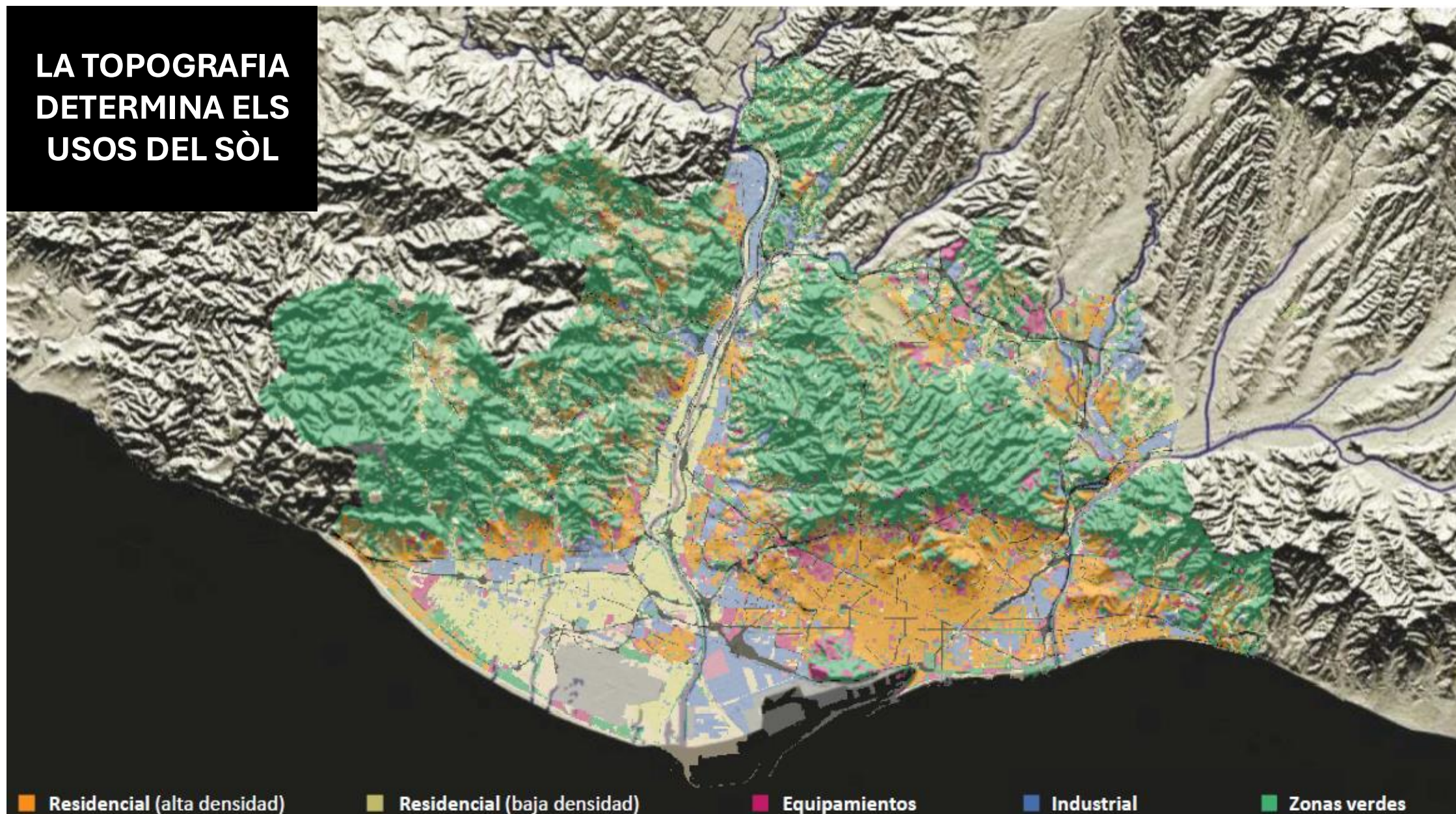
SERRA DE COLLSEROLA

RIU BESÓS

SERRA DE MARINA

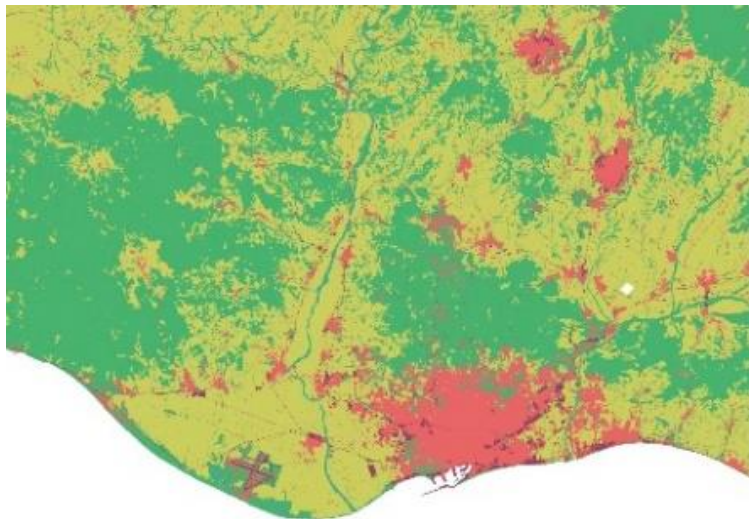
El territori metropolità

LA TOPOGRAFIA
DETERMINA ELS
USOS DEL SÒL

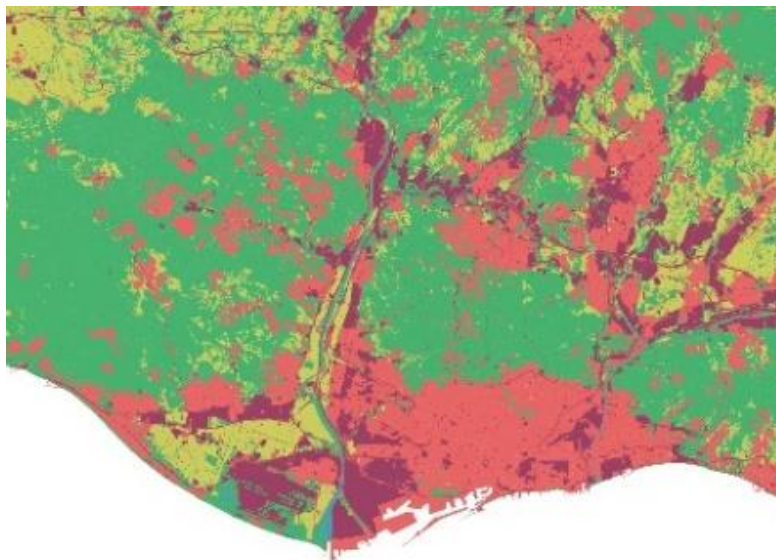


El territori metropolità

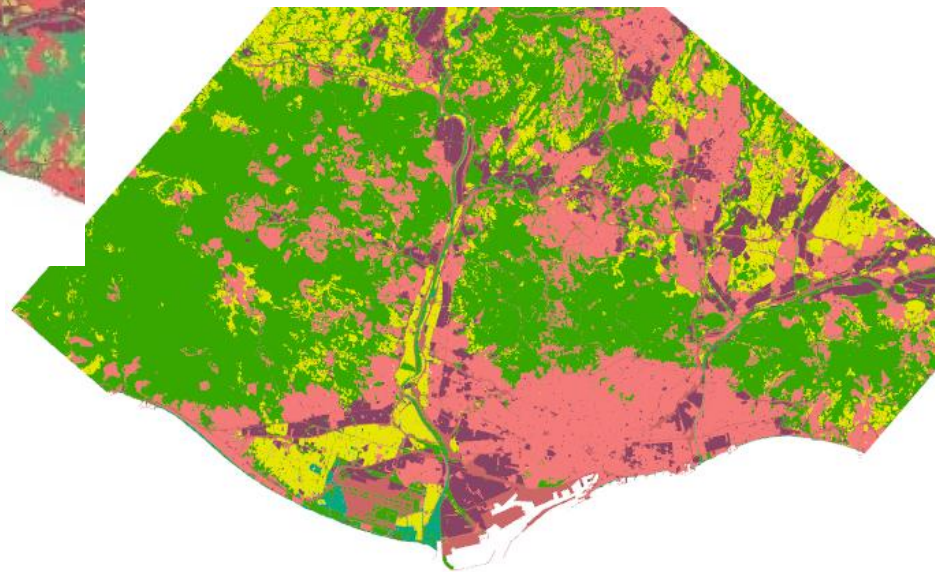
1956



2016



2020



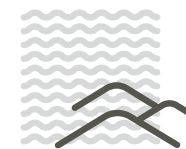
Trama urbana consolidada

Dinamisme marcat per l'aforestación

Connetivitat ecològica i social no resolta

%	1956	2016	2020
Sòl ocupat	17,57%	45,73%	45,73%
Agrícola i espai natural	82,43%	54,27%	54,27%
TOTAL	100%	100%	100%

El territori metropolità



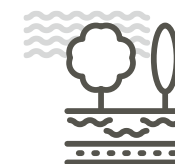
52%

Espais oberts
(5,7 m²/hab.)



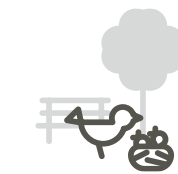
71%

Infraestructura verda
(40,5 m²/hab.)



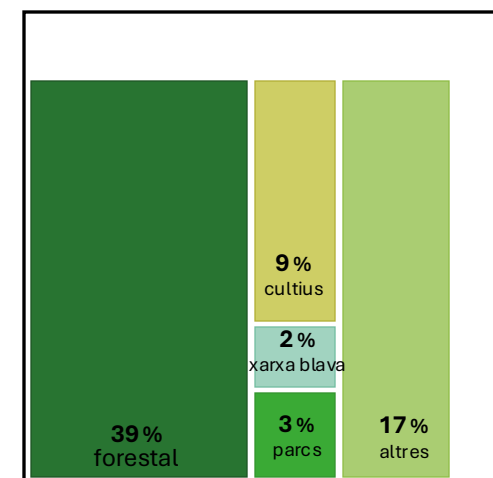
> 50

hàbitats



> 5.300

espècies
diferents





L'Estratègia Metropolitana d'infraestructura Verda



Context i antecedents

2011

Estratègia Europea de Biodiversitat per al 2020:

Obj.2. Manteniment i millora d'ecosistemes i serveis ecosistèmics mitjançant la creació d'infraestructura verda i la restauració d'almenys el 15% dels ecosistemes degradats

2015

Estratègia Europea de Biodiversitat 2030:

Protegir la natura, aturar la pèrdua de la biodiversitat i la degradació dels serveis ecosistèmics a la UE

Ley 33/2015, del Patrimonio Natural y la Biodiversidad (mod. Ley 42/2007)

Art. 15: Elaboració d'una estratègia estatal d'infraestructura verda i de la connectivitat i restauració ecològiques, així com el desenvolupament d'estratègies similars a les comunitats autònomes

2021

Estrategia Nacional de la Infraestructura Verde y de la Conectividad y la Restauración Ecológicas

d'adaptació al canvi climàtic

1992

Directiva Hàbitats 92/43/CEE:

Art. 10. Millora de la coherència ecològica de la Xarxa Natura 2000 mitjançant elements del paisatge prioritari per a la fauna i flora silvestres

2013

Estratègia Europea de la Infraestructura Verda

Planificar i millorar la funcionalitat de la Infraestructura Verda per frenar la pèrdua de biodiversitat i la fragmentació del territori i com a element essencial en clau d'adaptació al canvi climàtic

2017

Programa de millora de la Infraestructura Verda 2017-2021

Actuacions de millora de la connectivitat, restauració ecològica i serveis ecosistèmics.
Finançament fons FEDER

2024

Reglament Restauració de la Natura de la UE

Regulació dirigida a la restauració dels ecosistemes degradats per recuperar uns ecosistemes rics en biodiversitat.

- 30% 2030
- 60% 2040
- 98% 2050

Més enllà de la biodiversitat: una infraestructura econòmica i social



EL COST DE NO ACTUAR ÉS MOLT SUPERIOR AL D'ACTUAR

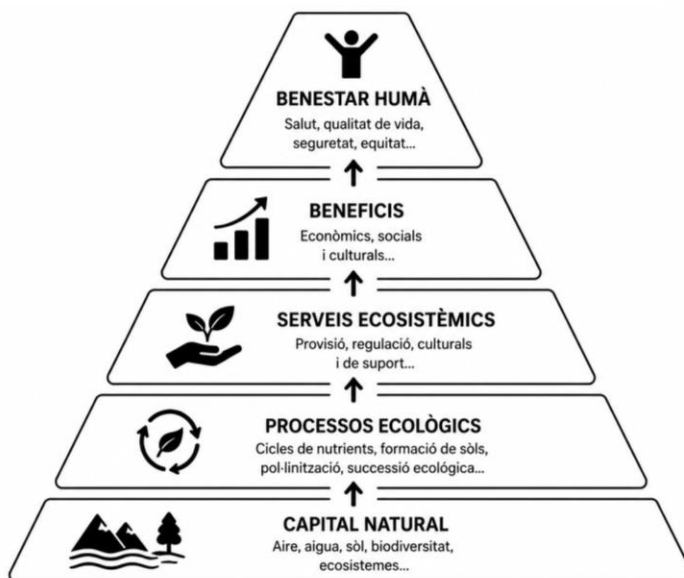
Les polítiques ambientals no són una despesa, són una **inversió!**



El cost socioeconòmic de la inacció en les qüestions ambientals i climàtiques comportarà una reducció més d'un **2% del PIB** mitjà de la UE



Entre 1997 i 2011 el món va perdre, en serveis ecosistèmics, entre **3,5 i 18,5 bilions d'euros** cada any pel canvi en l'ocupació de sòl i entre **5,5 i 10,5 bilions d'euros** anuals per la degradació del sòl



PROTEGIR ÉS UN NEGOCI RENDIBLE



Els beneficis de la XN2000 es calculen entre **200.000 i 300.000 M EUR** anuals



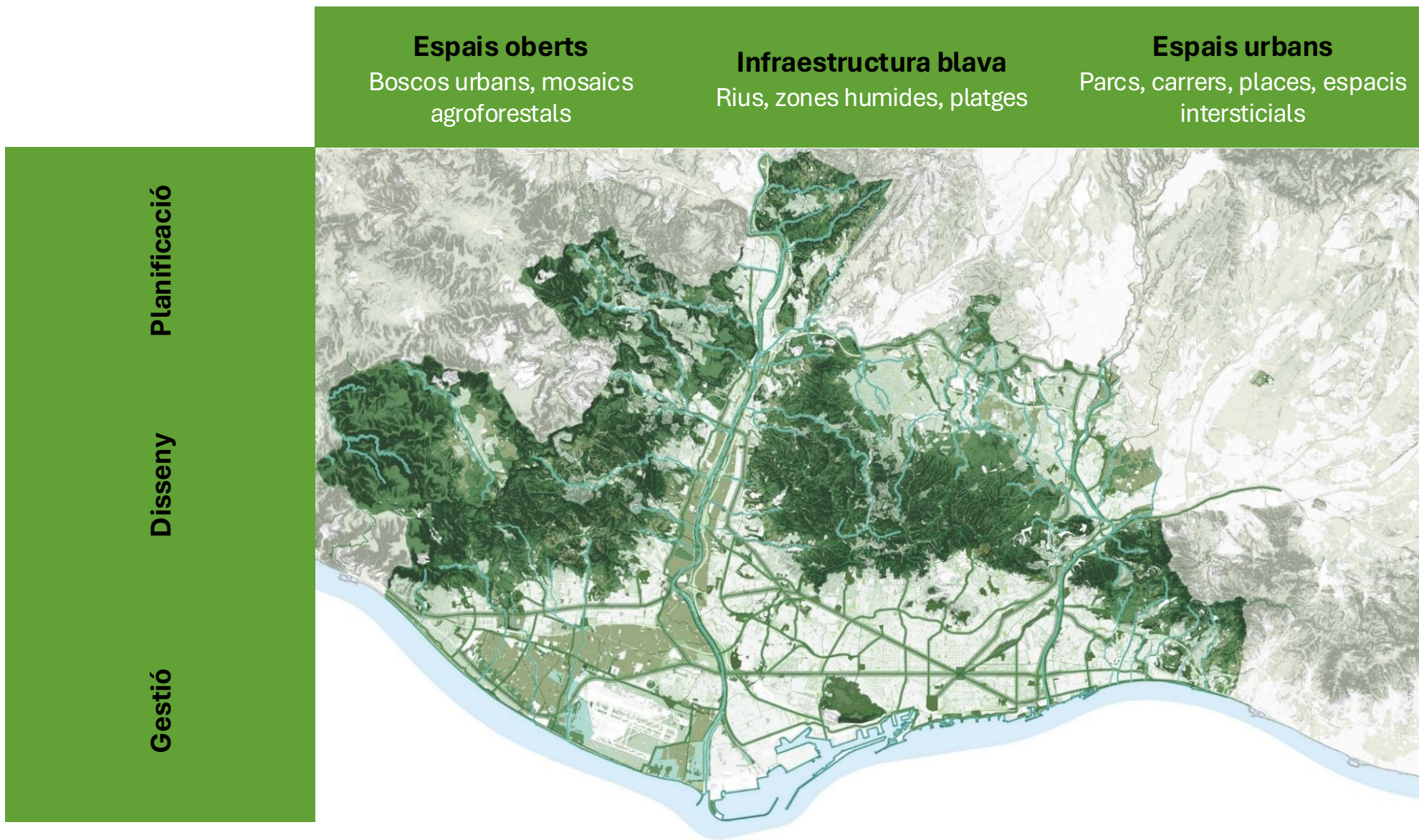
Cada euro invertit en restauració de la natura suposa entre **8 i 38 euros de beneficis**



Molts bons "negocis" no ho són si fem els números complets
Prop d'un terç dels subsidis governamentals del món incentiven activitats que **destrueixen la natura**

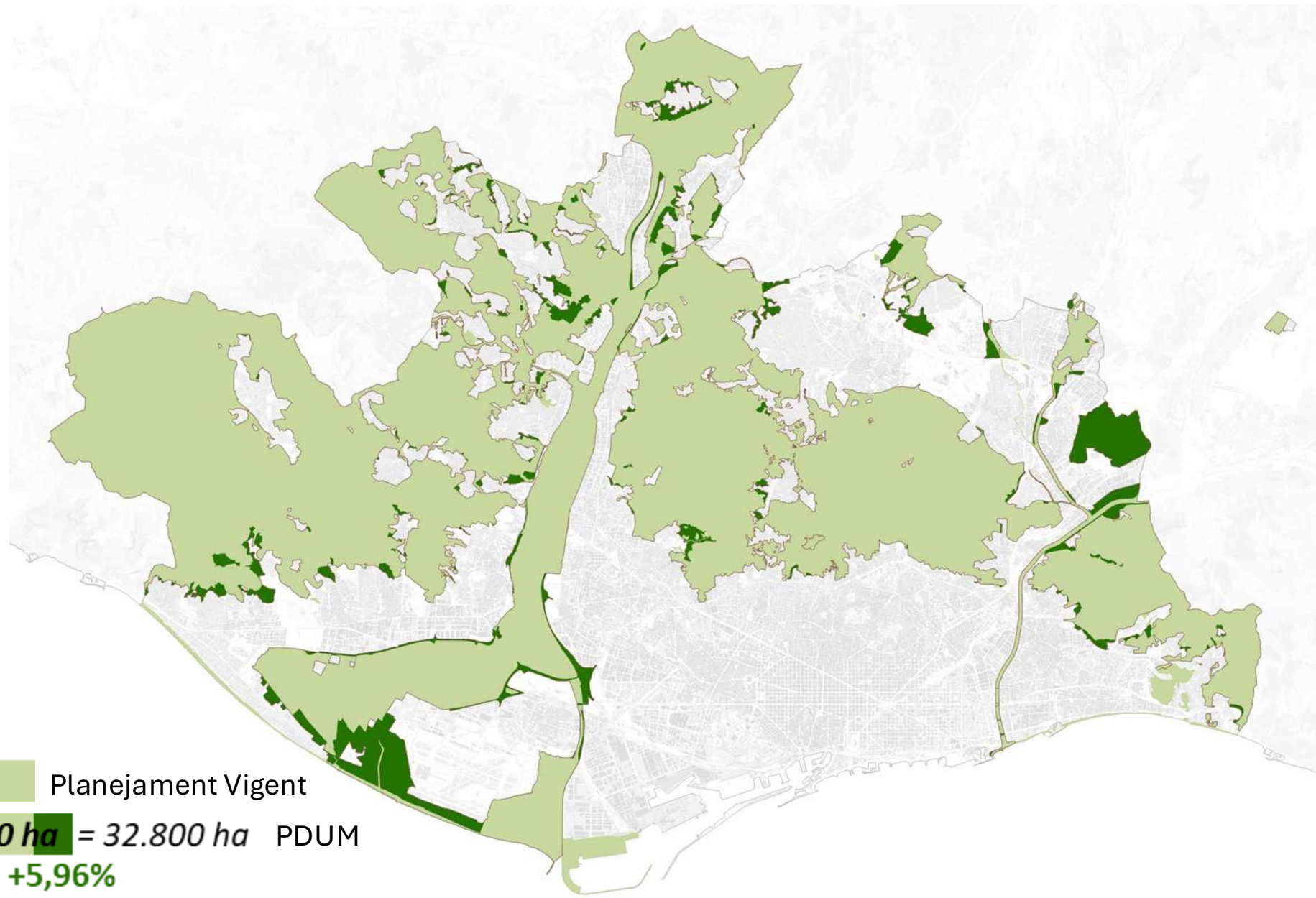


El paper de l'AMB



La infraestructura verda metropolitana

PDUM



SÒL NO URBANITZABLE

30.959 ha

Planejament Vigent

30.959 ha








+1.840 ha = 32.800 ha PDUM

+5,96%









La infraestructura verda metropolitana

PDUM





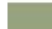

ESPAIS OBERTS

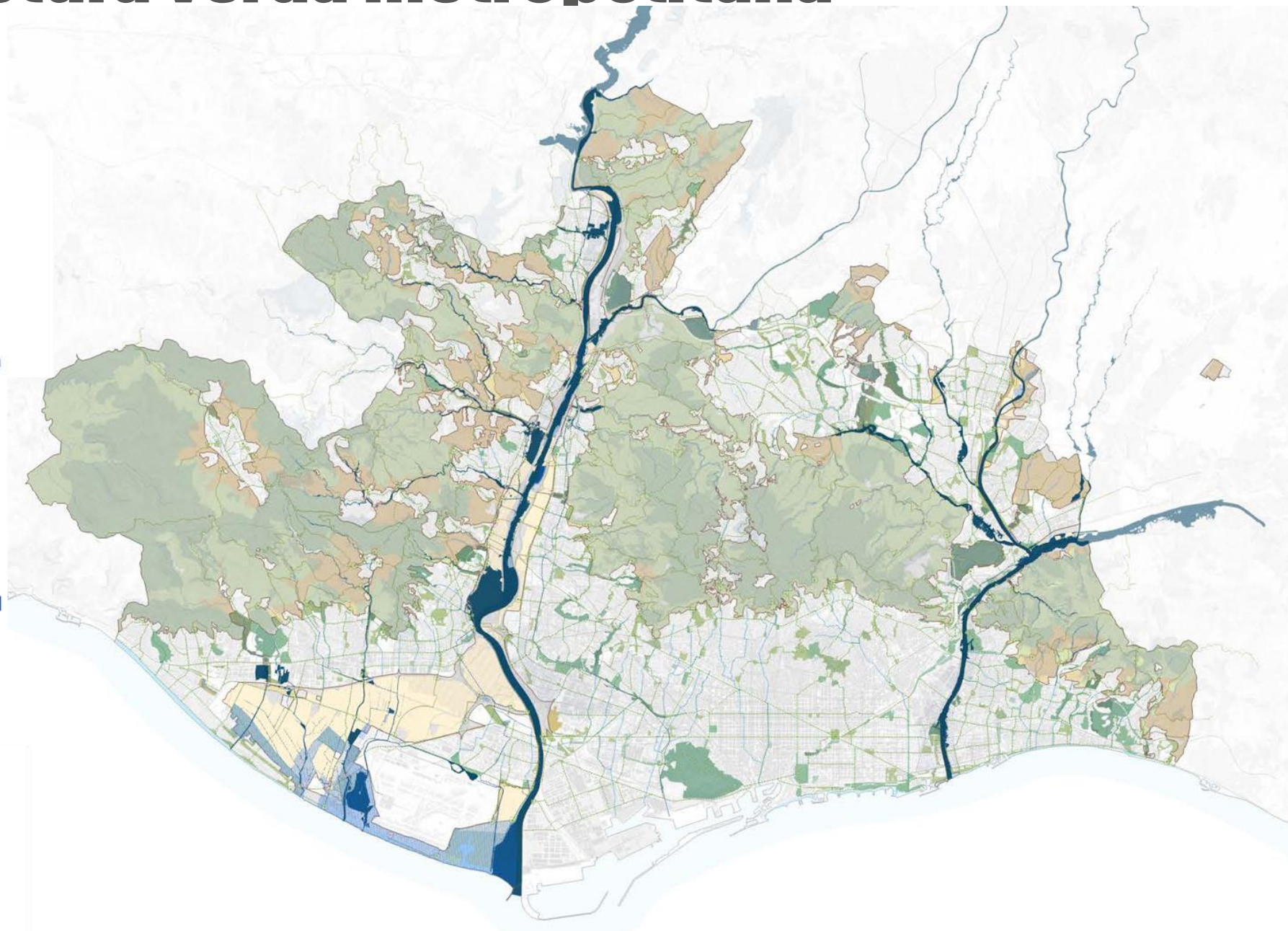
-  Àrea nucli
-  Mosaic agroforestal
-  Plana agrària
-  Connector passera
-  Sistema de parcs de vora
-  Portes als espais oberts
-  Punts crítics per a la connectivitat ecològica

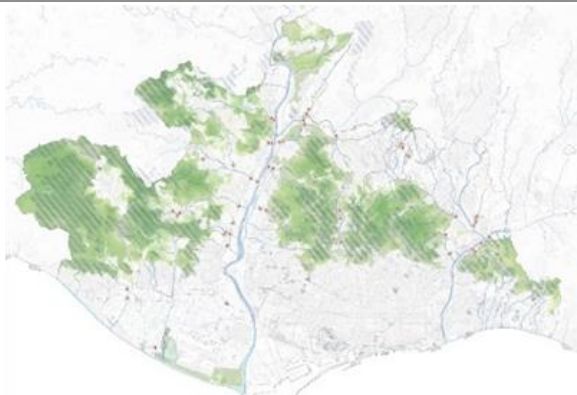
ESTRUCTURA BLAVA

-  Espai costaner
-  Connectors fluvials
-  Eixos blaus urbans
-  Canals d'aigua estructurants
-  Espais d'interès per a la regulació d'avingudes
-  Espais de regulació per a l'escolament superficial
-  Espais d'interès per a la recàrrega dels aqüífers
-  Zones humides

ESTRUCTURA VERDA

-  Parcs d'interès natural o agrari
-  Places i jardins estructurants
-  Parcs d'interès socioambiental
-  Parc equipat
-  Parc connector
-  Parc de vora





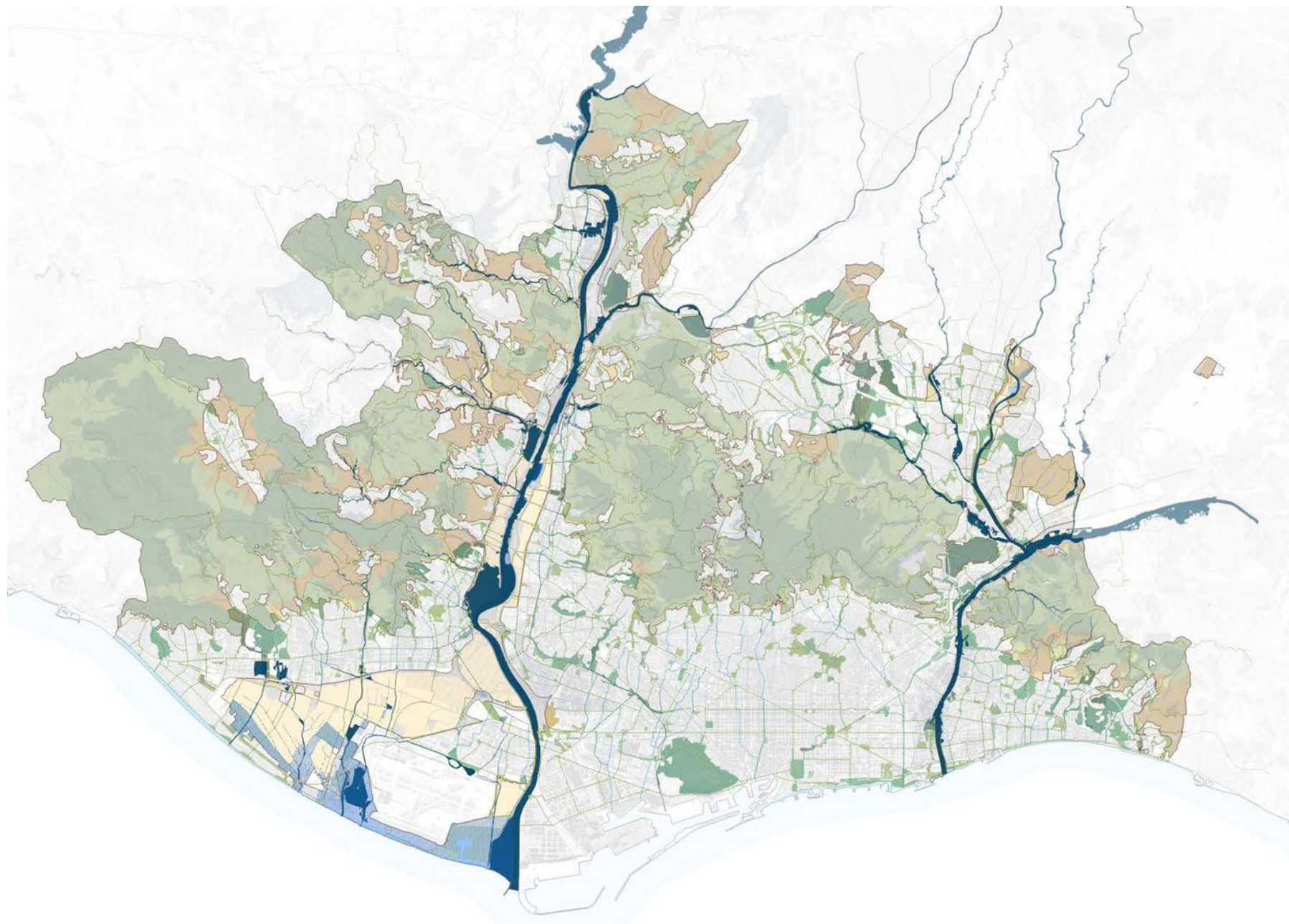
Suport i regulació



Aprovisionament (aliments, aigua)



Culturals i socials



La infraestructura verda metropolitana: el PDUM

Pla director
urbanístic
metropolità

PDUM



La infraestructura verda metropolitana: l'EMIV

Pla director
urbanístic
metropolità

PDUM

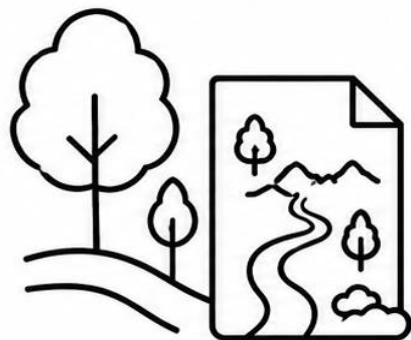


**Una Estratègia per
definir les prioritats
metropolitanes per
als propers 15 anys**

**... i perquè les coses
passin!**



L'Estratègia Metropolitana d'Infraestructura Verda: l'enfocament



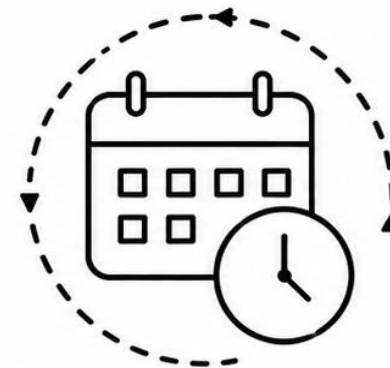
PROPÒSIT:

Estratègia de restauració, millora i gestió de la IVM, cosa que inclou el desplegament del PDUM en l'àmbit de la infraestructura verda, dels plans especials dels espais protegits metropolitans i altres estratègies sectorials de l'AMB.



AMBICIÓ:

Convertir les diverses línies de treball del verd en un dels grans eixos de treball de l'AMB



PERÍODE DE VIGÈNCIA:

15 anys amb procés d'avaluació i ajustament, si escau, cada 5 anys.

Estratègia Metropolitana d'Infraestructura Verda

AMB



OTG: Infraestructura Verda i Projectes i Obres



APUEN: Espais Naturals, PDUM, Disciplina Urbanística i Planejament



Espai Públic: Projectes, parcs i platges



Acció Climàtica



Cicle Integral de l'Aigua

Estratègia Metropolitana Infraestructura Verda

Territori Metropolità



Ajuntaments
Metropolitans



Altres administracions



Consortis

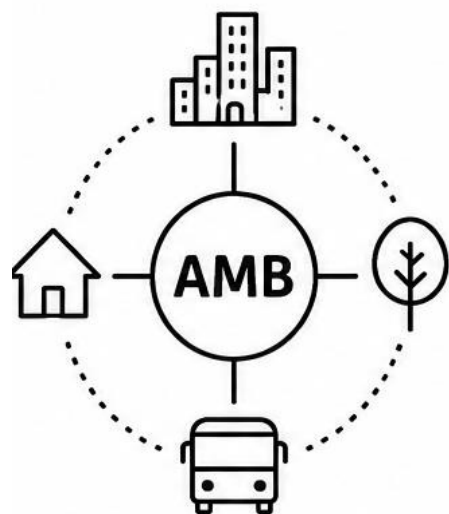


Acadèmia i Experts



Entitats del territori

L'Estratègia Metropolitana d'Infraestructura Verda: destinatariis



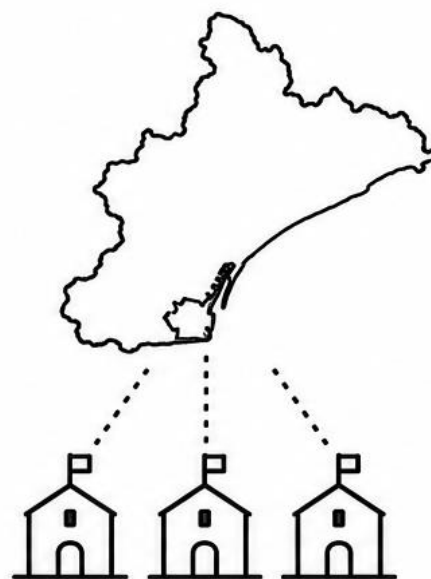
VINCULA LES DIFERENTS UNITATS QUE COMPOSEN L'AMB

i és un marc a tenir en compte en els futurs instruments de planejament, d'actuació i d'inversió de l'ens;



ESTABLEIX SINÈRGIES AMB ELS CONSORCIS

que gestionen espais oberts protegits;



OFEREIX UNA VISIÓ SUPRAMUNICIPAL ALS AJUNTAMENTS METROPOLITANS





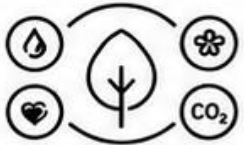




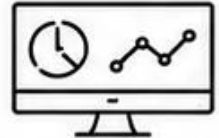
per al disseny de les seves estratègies locals;



FA PÚBLIQUES LES PRIORITATS DE L'AMB

davant del conjunt d'administracions públiques (ajuntaments, DIBA, GenCat, AGE), centres de recerca, entitats i la resta d'actors pel que fa a l'establiment d'espais de col·laboració tècnica o financera en aquest àmbit.

L'Estratègia Metropolitana d'Infraestructura Verda: objectius generals

<p>1 Millorar la QUALITAT I FUNCIONALITAT dels espais i els elements que conformen la infraestructura verda.</p>		<p>6 Reforçar la IDENTITAT METROPOLITANA a través de la infraestructura verda.</p>	
<p>2 Millorar la CONNECTIVITAT ECOLÒGICA entre els espais que conformen la infraestructura verda.</p>		<p>7 Assegurar la PARTICIPACIÓ i la CORRESPONSABILITAT interna (equips AMB) i externa (Adms. i agents territori).</p>	
<p>3 Potenciar els SERVEIS ECOSISTÈMICS que ofereix la IVM.</p>		<p>8 Facilitar i promoure EINES, INSTRUMENTS I MECANISMES que ajudin a desplegar l'EIVMet.</p>	
<p>4 Reforçar la RESILIÈNCIA de la IVM i el seu paper en la mitigació del canvi climàtic.</p>		<p>9 MILLORAR LA GOVERNANÇA entre els agents del territori per a la implementació i seguiment de l'EIVMet.</p>	
<p>5 Incrementar l'EQUITAT EN L'ACCÉS a la infraestructura verda.</p>		<p>10 Desenvolupar un SISTEMA DE SEGUIMENT per veure l'evolució de la IVM, del desplegament de l'EIV i de la gestió</p>	

Abast de l'Estratègia: continguts

1.- PROPÒSIT I ABAST

2.- MARC DE REFERÈNCIA

3.- SITUACIÓ, PREOCUPACIONS I REPTES DE LA INFRAESTRUCTURA VERDA METROPOLITANA

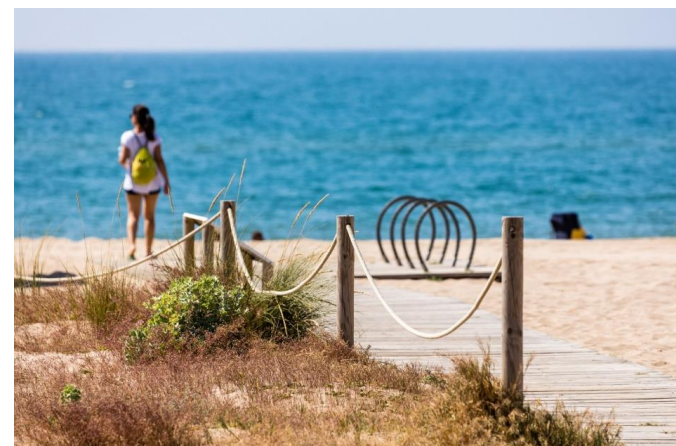
4.- LÍNIES DE TREBALL

5.- ÀMBITS TERRITORIALS D'ACTUACIÓ PRIORITÀRIA

6.- INSTRUMENTS A DESPLEGAR

7.- DIRECTRIUS I RECOMANACIONS

8.- GOVERNANÇA I SEGUIMENT



Abast de l'Estratègia: continguts

1.- PROPÒSIT I ABAST

2.- MARC DE REFERÈNCIA

3.- SITUACIÓ, PREOCUPACIONS I REPTES DE LA INFRAESTRUCTURA VERDA METROPOLITANA

4.- LÍNIES DE TREBALL

5.- ÀMBITS TERRITORIALS D'ACTUACIÓ PRIORITÀRIA

6.- INSTRUMENTS A DESPLEGAR

7.- DIRECTRIUS I RECOMANACIONS

8.- GOVERNANÇA I SEGUIMENT

→ “**QUÈ**” ens preocupa?

→ “**QUÈ**” volem fer?

→ “**ON**” prioritzem l'actuació? Quins punts del territori ens preocupen?

→ “**COM**” volem/podem fer que les coses passin?

→ “**QUÈ**” necessitem fer per poder desplegar EMIV?

Reptes i preocupacions de la IVM: espais oberts



**PÈRDUA I INTENSIFICACIÓ
DE L'ACTIVITAT AGRÀRIA**



**PÈRDUA D'HÀBITATS OBERTS
I MOSAIC AGROFORESTAL**



**GESTIÓ DEL
SÒL FORESTAL**



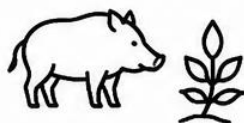
**ARTIFICIALITZACIÓ I
DEGRADACIÓ DELS
ESPAIS OBERTS**



**FRAGMENTACIÓ
TERRITORIAL I ECOLÒGICA**



**HIPERFREQUÈNCIACIÓ
I ÚS SOCIAL NO ORDENAT**



**FAUNA I FLORA
PROBLEMÀTICA**

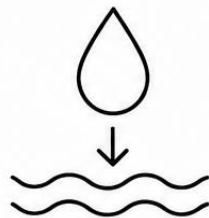


**PÈRDUA DE DINÀMIQUES
NATURALS**

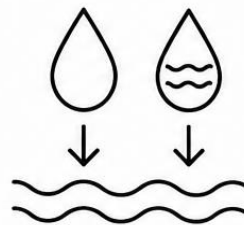


**PÈRDUA DE VALORS
PAISATGÍSTICS I CULTURALS**

Reptes i preocupacions de la IVM: estructura blava



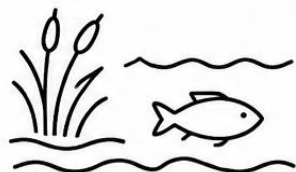
**DISMINUCIÓ DE LA
QUANTITAT D'AIGUA DOLÇA**



**DISMINUCIÓ DE LA QUANTITAT
D'AIGUA DOLÇA I MARINA**



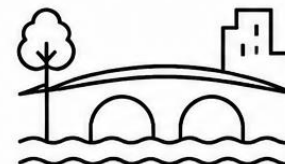
**RISC DERIVAT D'AVINGUDES
I PLUGES TORRENCIALS**



**PÈRDUA I DEGRADACIÓ
D'HÀBITATS AQUÀTICS I
ENTORNS FLUVIALS**

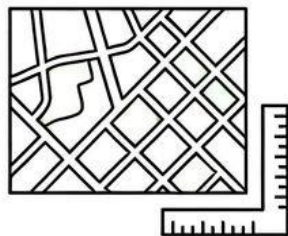


**REGRESSIÓ LITORAL I PÈRDUA
DELS HÀBITATS COSTANERS**



**PÈRDUA DEL PATRIMONI
DE LA INFRAESTRUCTURA BLAVA**

Reptes i preocupacions de la IVM: estructura verda



**SUPERFÍCIE INSUFICIENT DEL
VERD URBÀ PER A GARANTIR ELS
SERVEIS SOCIOAMBIENTALS**



**SUPERVIVÈNCIA
DEL VERD URBÀ**



**GESTIÓ DE TERRES EN
L'OBRA PÚBLICA I PRIVADA**



**ADAPTACIÓ DELS ESPAIS
LLIURES URBANS A LES
PLUGES TORRENCIALS**



**BAIXA BIODIVERSITAT
EN L'ESPAI URBÀ**



**SOLUCIONS INTEGRALS
PER AL VERD URBÀ**

Detecció àmbits territorials d'actuació prioritària

Possibles fonts

Plans, estratègies, etc. de l'AMB

Prioritats desplegament PDUM

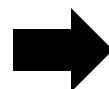
Criteri expert del GM i el GT de l'AMB

Línies de treball territorialitzables

Cartografia de reptes i altres (SIV)

Taller amb ajuntaments

Coherència amb plans GenCat, DIBA i altres



ÀMBIT TERRITORIAL D'ACTUACIÓ PRIORITÀRIA XX

Territori de treball

LOCALITZACIÓ I CONTEXT

Mapa de situació

Municipi/s

Superfície

Reptes i preocupacions detectats

DIAGNOSI DE L'ÀMBIT TERRITORIAL

Breu diagnosi de l'àmbit d'actuació prioritària

Determinacions del PDUM

Mapes descriptius

LÍNIES DE TREBALL

Es poden anar desplegant les actuacions/accions previstes segons tipologia: planificació, execució, gestió, manteniment... especificant els objectius i els ens públics implicats.

Actuacions en XX

Actuacions en YY

Actuacions en ZZ

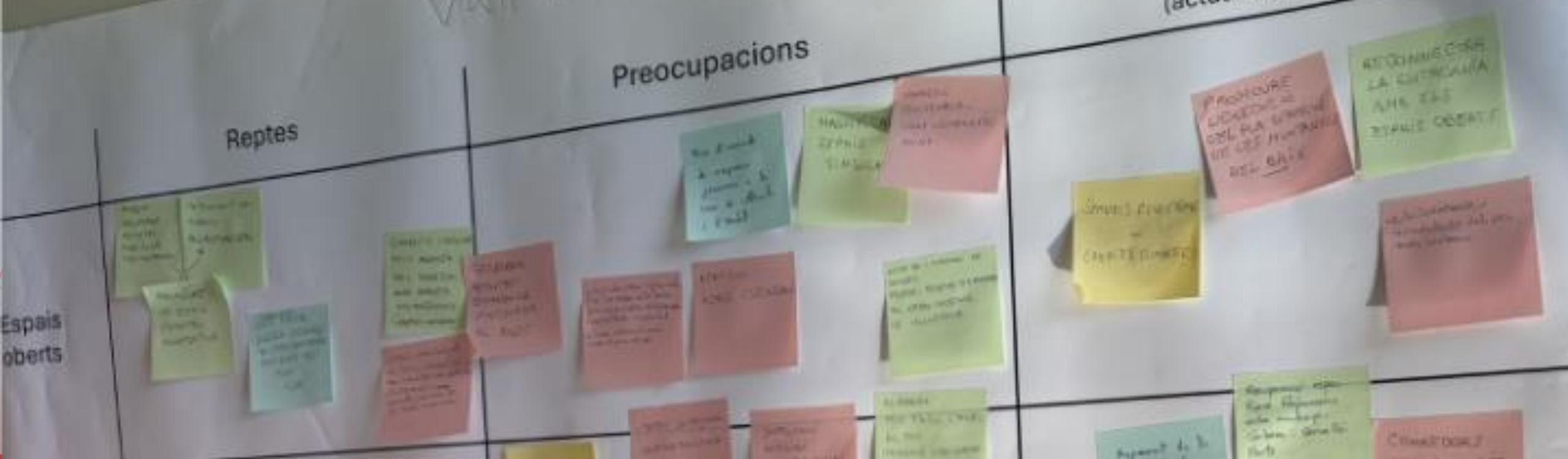
Serveis ecosistèmics que aborda

Estimació del pressupost de les actuacions proposades

Instrumentes i finançament

PRIORITAT

Segons la metodologia que establim caldrà fer una prioritització dels diferents àmbits proposats.



Participació



Participació Interna AMB

Grup Motor
Grup de Treball

Participació Externa

Ajuntaments
Consortis
Altres administracions Acadèmia
Expertes i entitats del territori

Diferents moments i processos

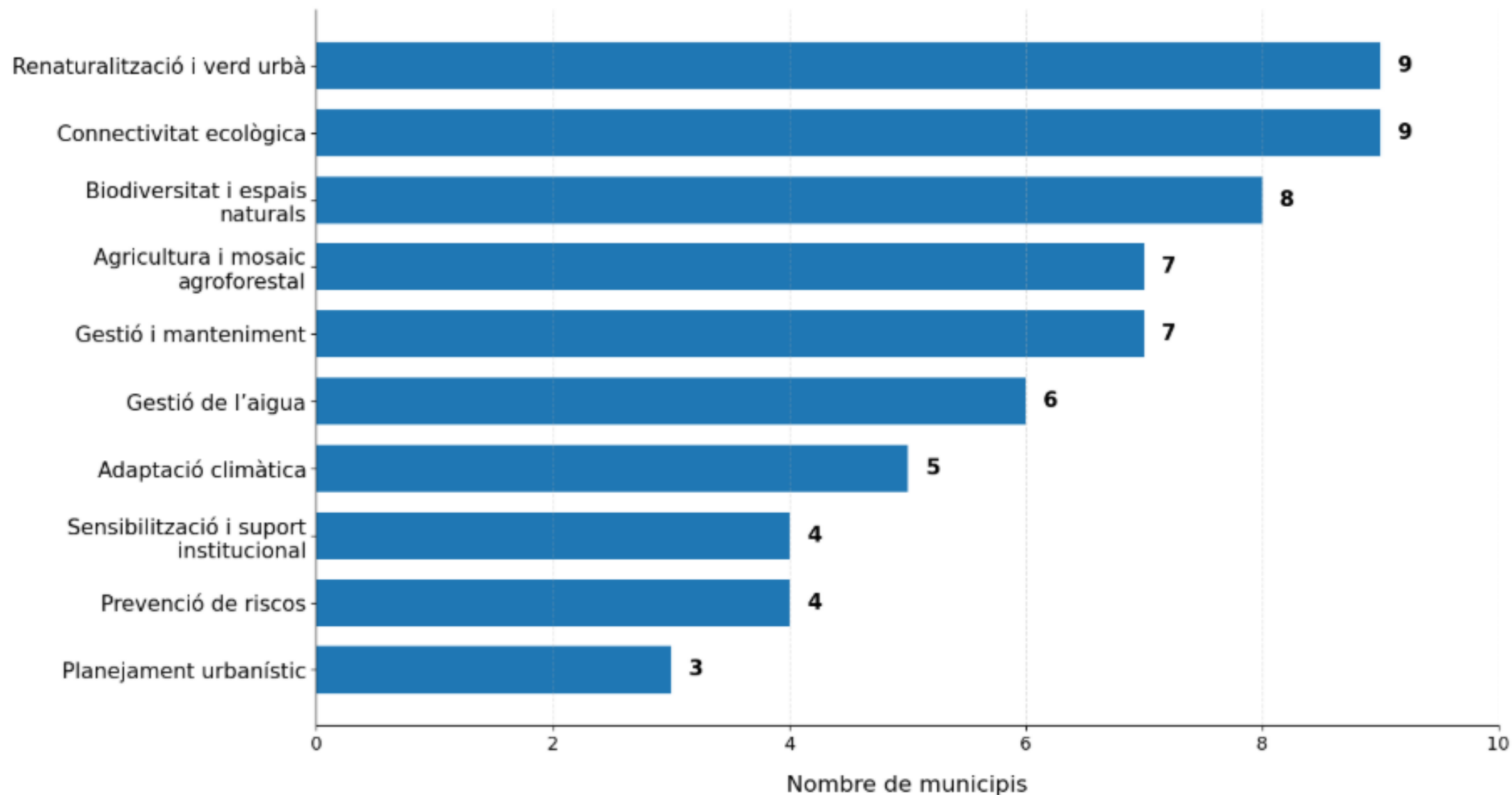
Sessions dinàmiques
Sessions explicatives
Sessió plenària

Sessió 25 març Ajuntaments metropolitans


- 51 tècnics de 28 municipis
- 150 aportacions de reptes preocupacions o oportunitats
- 130 punts GIS d'interès



Aportacions per tipologia



Principals focus de propostes per grup de treball



Vall Baixa - Ordal: Connectivitat de rieres - espais oberts - infraestructura verda urbana

Vallès: Transició entre ciutat i espais oberts, restauració fluvial i ordenació d'usos

Delta Llobregat: Espais Agraris, Restauració i punts crítics amb grans infraestructures

Barcelonès Nord: relació entre rieres litoral, aigua i espais oberts

Barcelona continu Llobregat: Connectivitat de ciutat - riu – parcs urbans i Collserola

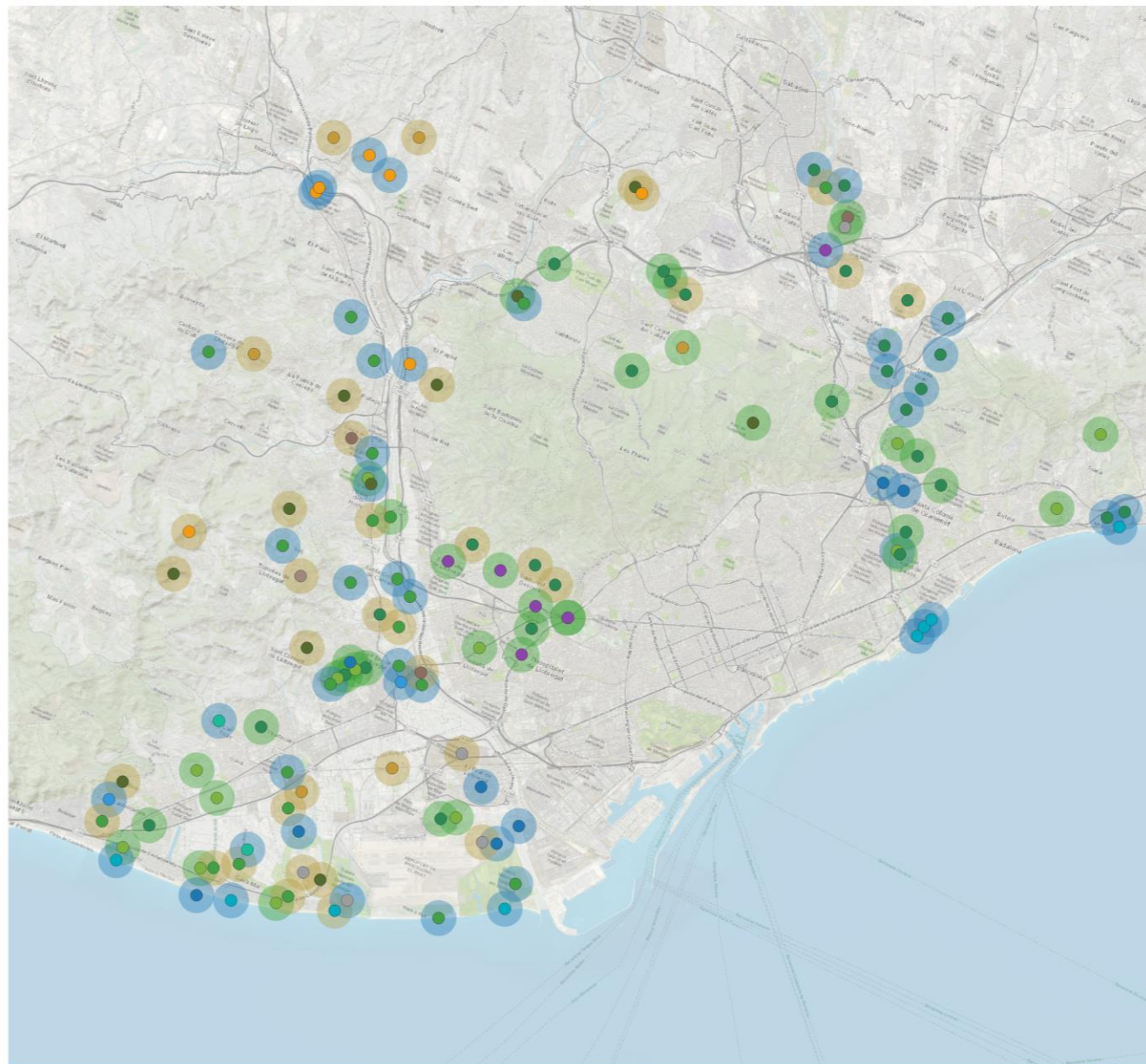
Detecció àmbits territorials d'actuació prioritària

Tipus

- Accessibilitat i ús públic
- Connectivitat
- Corredores delta
- Gestio recursos hídrics
- Gestió escorrentia i inundabilitat
- Gestió espais naturals
- Integració Paisatge
- Millora i gestió del verd urbà
- Ordenació
- Perdua agricultura
- Permeabilització infraestructures
- Protecció Litoral
- Ramaderia
- Restauració i millora

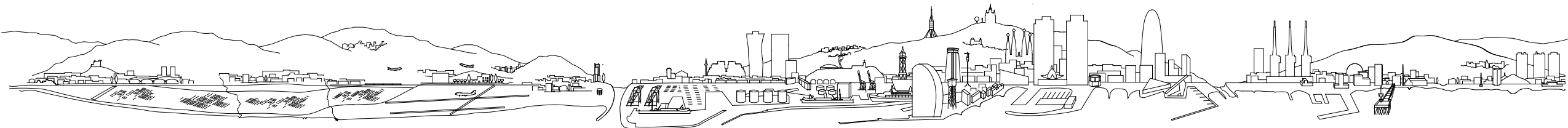
Ambit

- Espais oberts
- Estructura verda
- Estructura blava



Continuarà...

www.amb.cat



AMB

Àrea Metropolitana
de Barcelona

Per qualsevol consulta o aportació: infraestructuraverda@amb.cat