

PDUM

L'aproximació de la
Infraestructura Verda Metropolitana
des del PDUM

4 eixos que guien les propostes del model territorial

1 eix: síntesi anteriors. Model policèntric

1 eix: model de governança

1

Una infraestructura verda

funcional i connectada, per preservar els recursos i garantir el desenvolupament de processos naturals que permeten la funcionalitat ecològica de la matriu biofísica.

2

Una estructura urbana i social

que configuri i vertebrï un sistema d'assentaments urbans, integrats en la infraestructura verda, i connectats a partir de vies estructurants, que permetin invertir l'actual model de mobilitat basat en el vehicle privat, prioritzant el transport col·lectiu i la mobilitat activa.

3

Unes infraestructures

al servei d'un model metabòlic, sostenible i baix en emissions, que inclogui **la mobilitat i els fluxos d'energia, aigua i materials.**

4

Una ordenació dels assentaments urbans

que respongui al model de ciutat compacta, densa i complexa, que minimitzi el consum de sòl, garanteixi l'eficiència, la funcionalitat i la sostenibilitat de la metròpolis, i on la distribució de les activitats respongui a un sistema flexible de regulació dels usos; alhora, ha de fomentar un model d'habitatge permanent, assequible i eficient, i que faciliti l'accés i la permanència de la població en un habitatge digne, i garantint nivells adequats d'habitabilitat i confort en el parc residencial existent.

5

Un model de desenvolupament nodal policèntric divers, distribuït i integrat

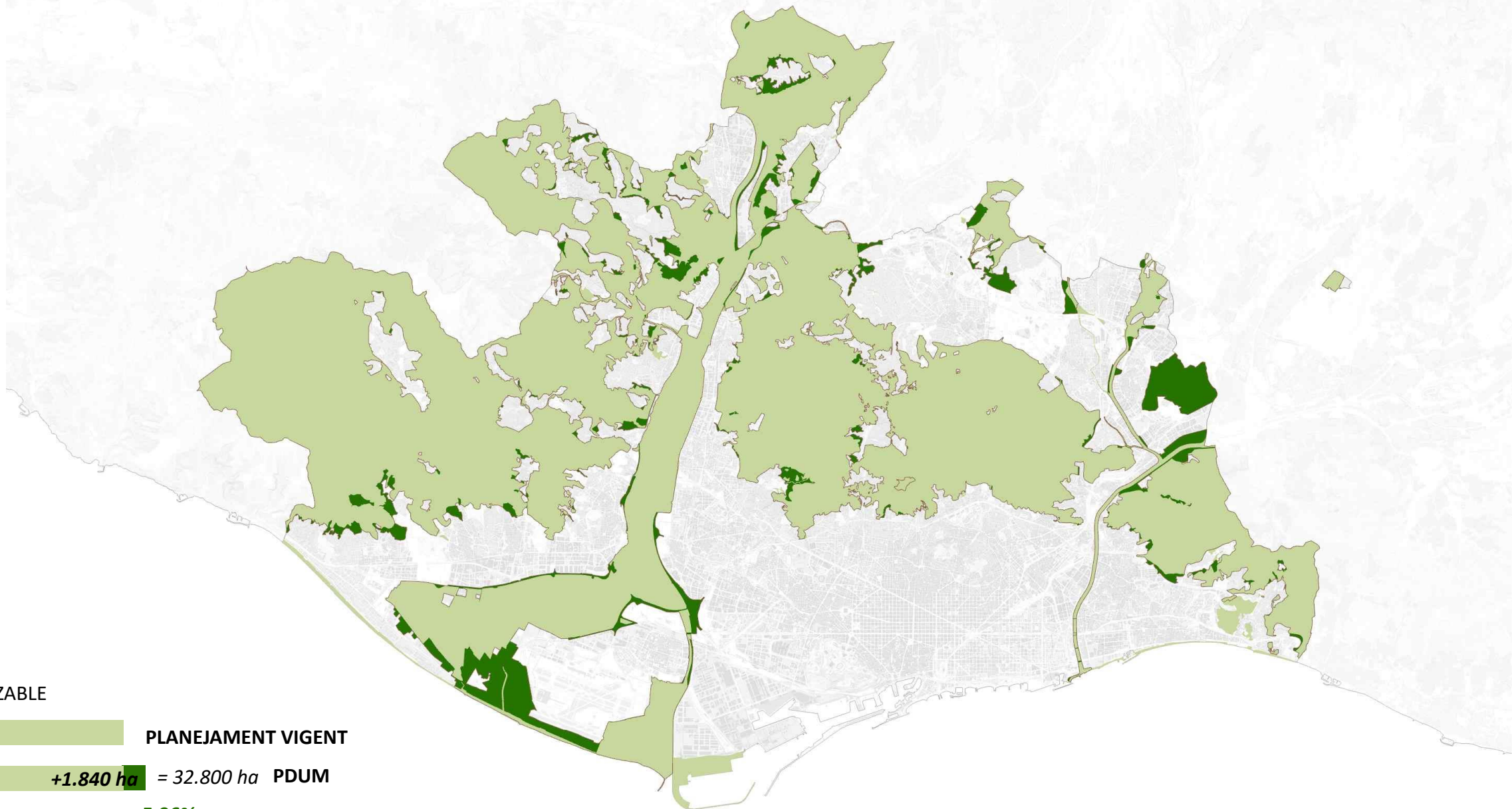
que distribueixi i organitzi les concentracions d'intensitat i activitat per aproximar-se a l'equilibri territorial, i les integri en un conjunt a través d'una xarxa de canals de transport col·lectiu que n'assegurin l'accés.

6

Uns espais de projecte metropolità

que pel seu potencial de transformació i accessibilitat, configuren un eix de governança orientat a superar les fragmentacions urbanes mitjançant una gestió coordinada i integral

Proposta d'infraestructura verda del PDUM



SÒL NO URBANITZABLE

30.959 ha

PLANEJAMENT VIGENT

30.959 ha +1.840 ha = 32.800 ha PDUM

+5,96%

Proposta d'infraestructura verda del PDUM

ESPAIS OBERTS

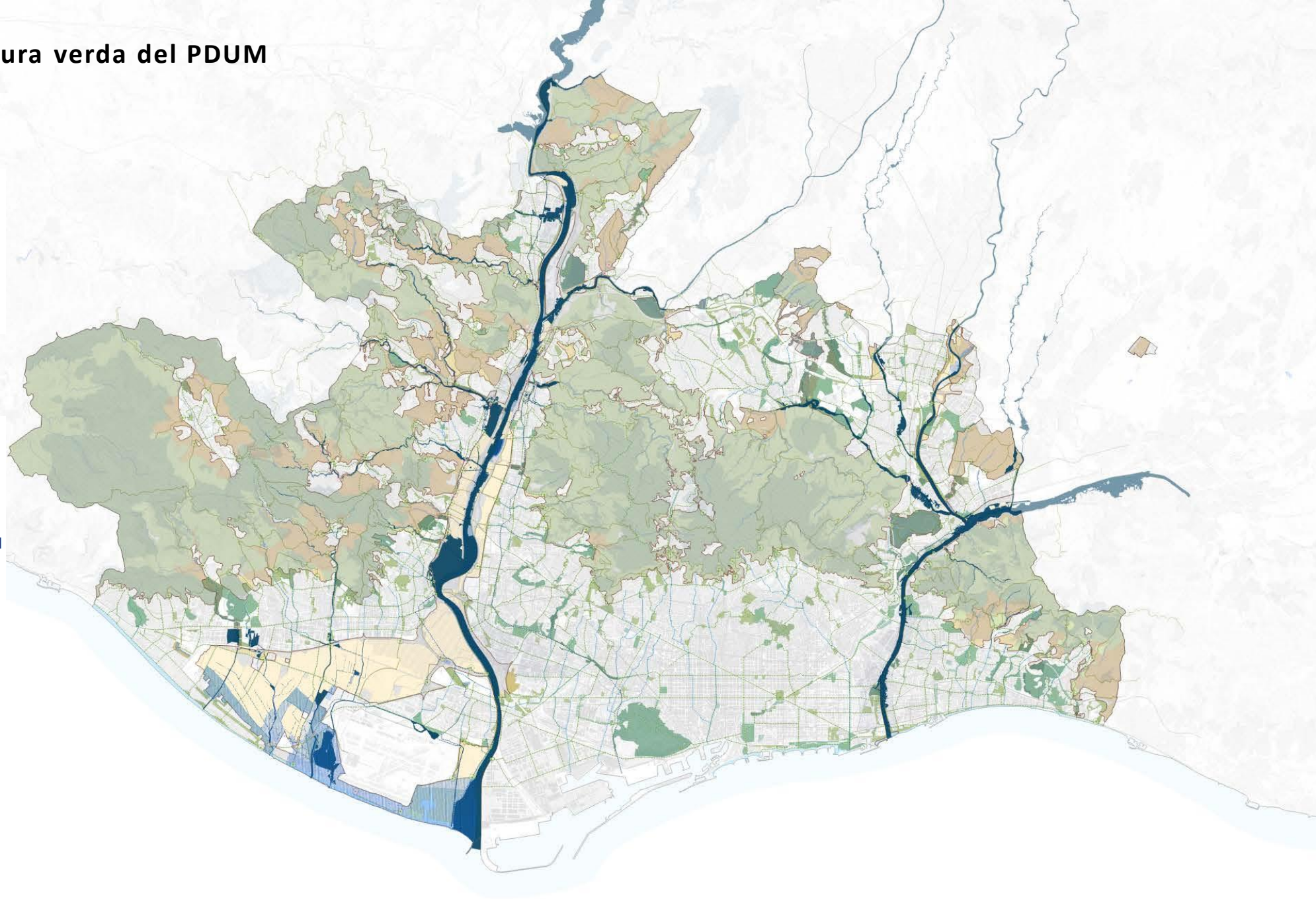
- Àrea nucli
- Mosaic agroforestal
- Plana agrària
- Connector passera
- Sistema de parcs de vora
- Portes als espais oberts
- Punts crítics per a la connectivitat ecològica

ESTRUCTURA BLAVA

- Espai costaner
- Connectors fluvials
- Eixos blaus urbans
- Canals d'aigua estructurants
- Espais d'interès per a la regulació d'avingudes
- Espais de regulació per a l'escolament superficial
- Espais d'interès per a la recàrrega dels aqüífers
- Zones humides

ESTRUCTURA VERDA

- Parcs d'interès natural o agrari
- Places i jardins estructurants
- Parcs d'interès socioambiental
- Parc equipat
- Parc connector
- Parc de vora
- Camins estructurants
- C_Eixosverdsestructurants



Proposta d'infraestructura verda del PDUM

Espais oberts – Claus urbanístiques









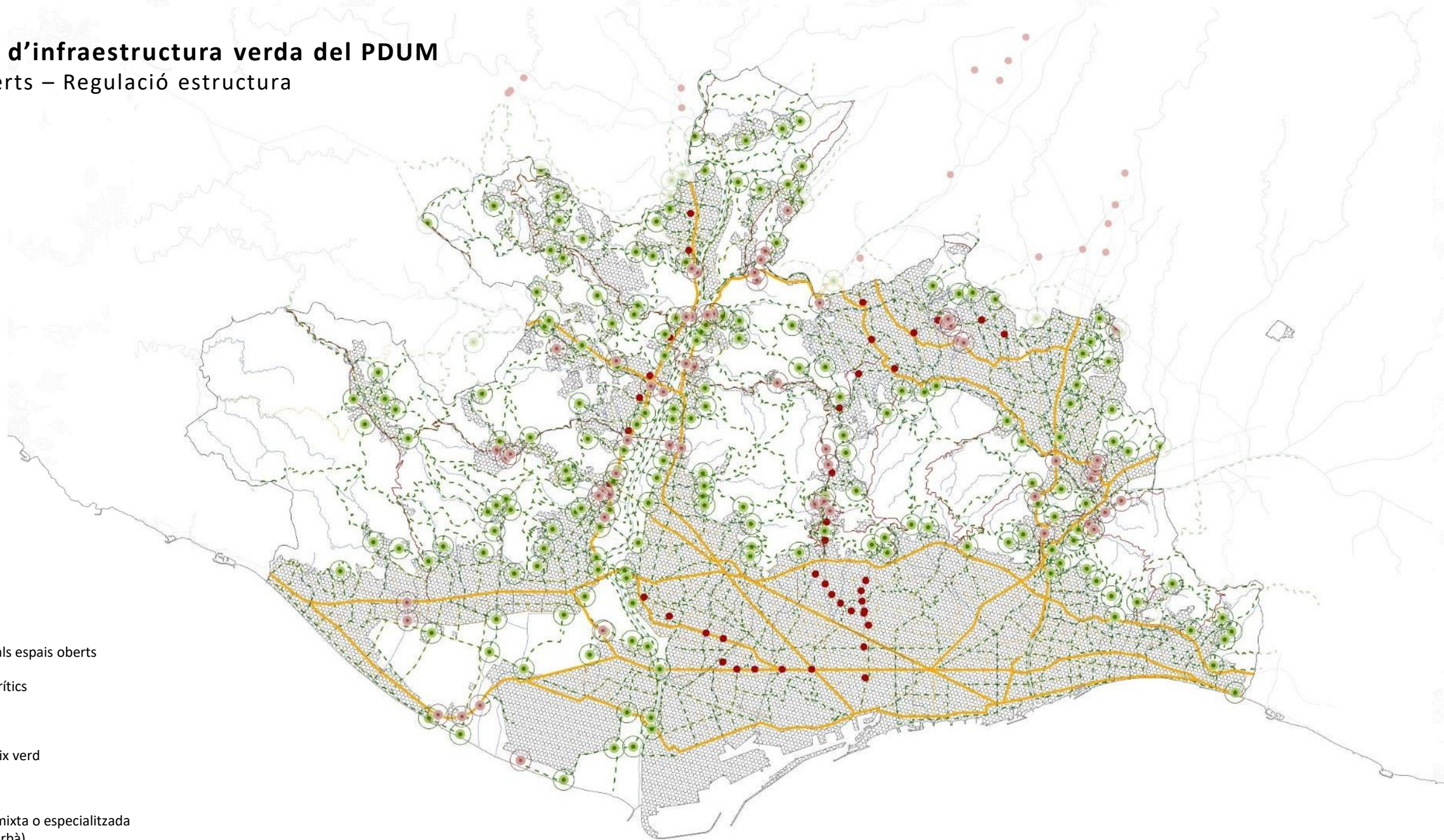
QUALIFICACIONS DELS ESPAIS OBERTS

- Connector passera
- Parc de vora
- Àrea nucli
- Mosaic agroforestal
- Plana agrària

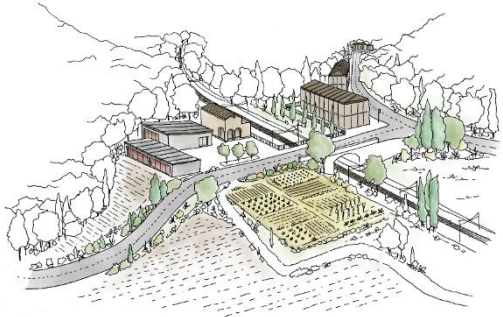
Proposta d'infraestructura verda del PDUM

Espais oberts – Regulació estructura

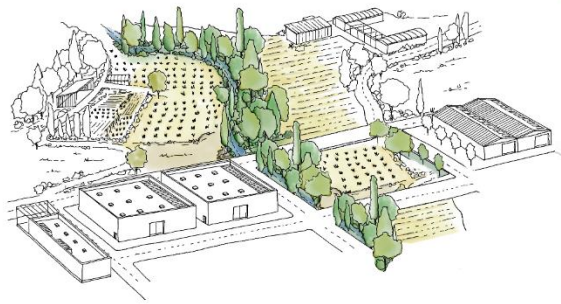
-  Portes als espais oberts
-  Punts Crítics
-  Estació
-  Camí, eix verd
-  Via
-  funció mixta o especialitzada (espai urbà)



Proposta d'infraestructura verda del PDUM



Portes als espais oberts



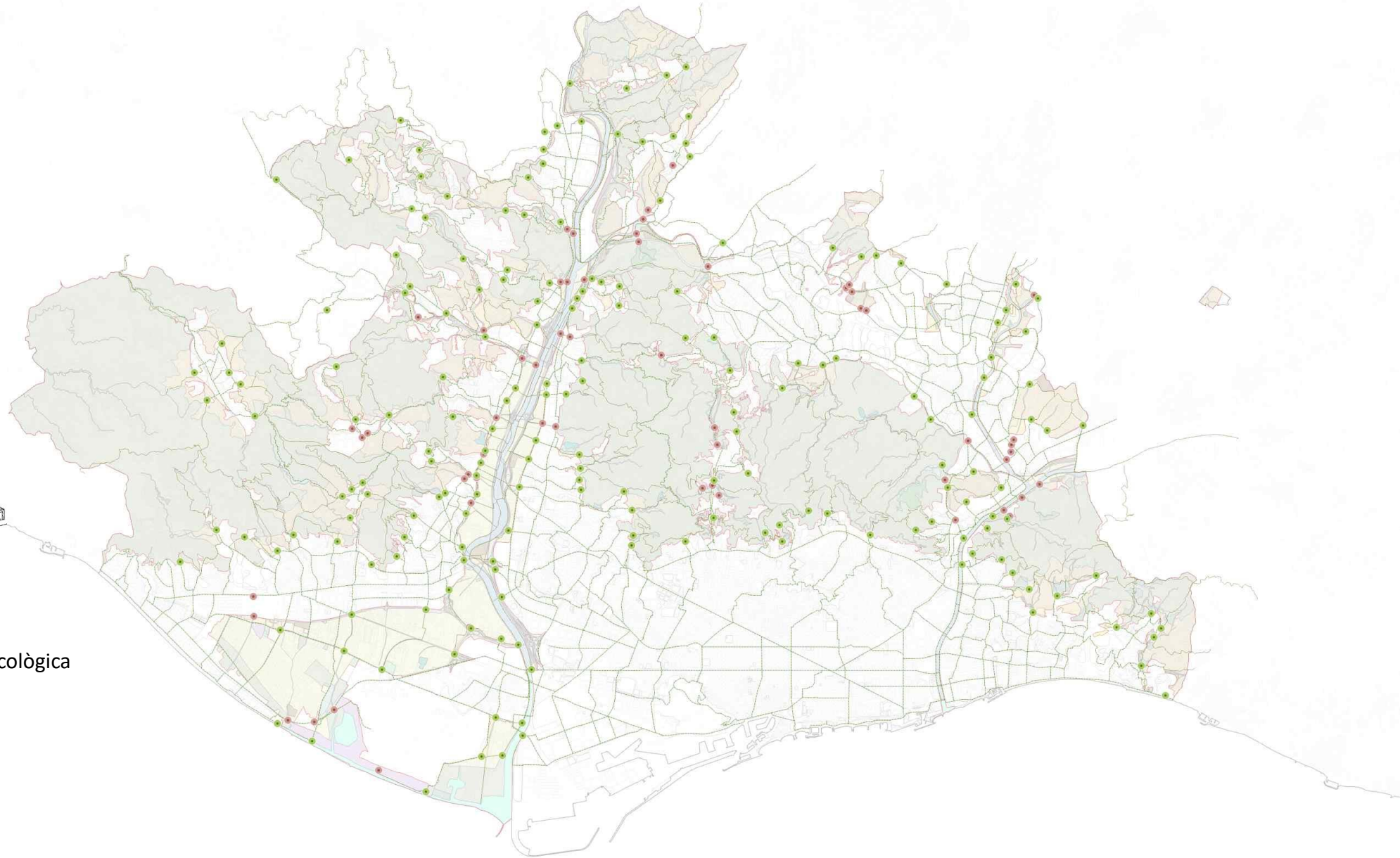
Punts crítics de connectivitat ecològica



Portes als espais oberts

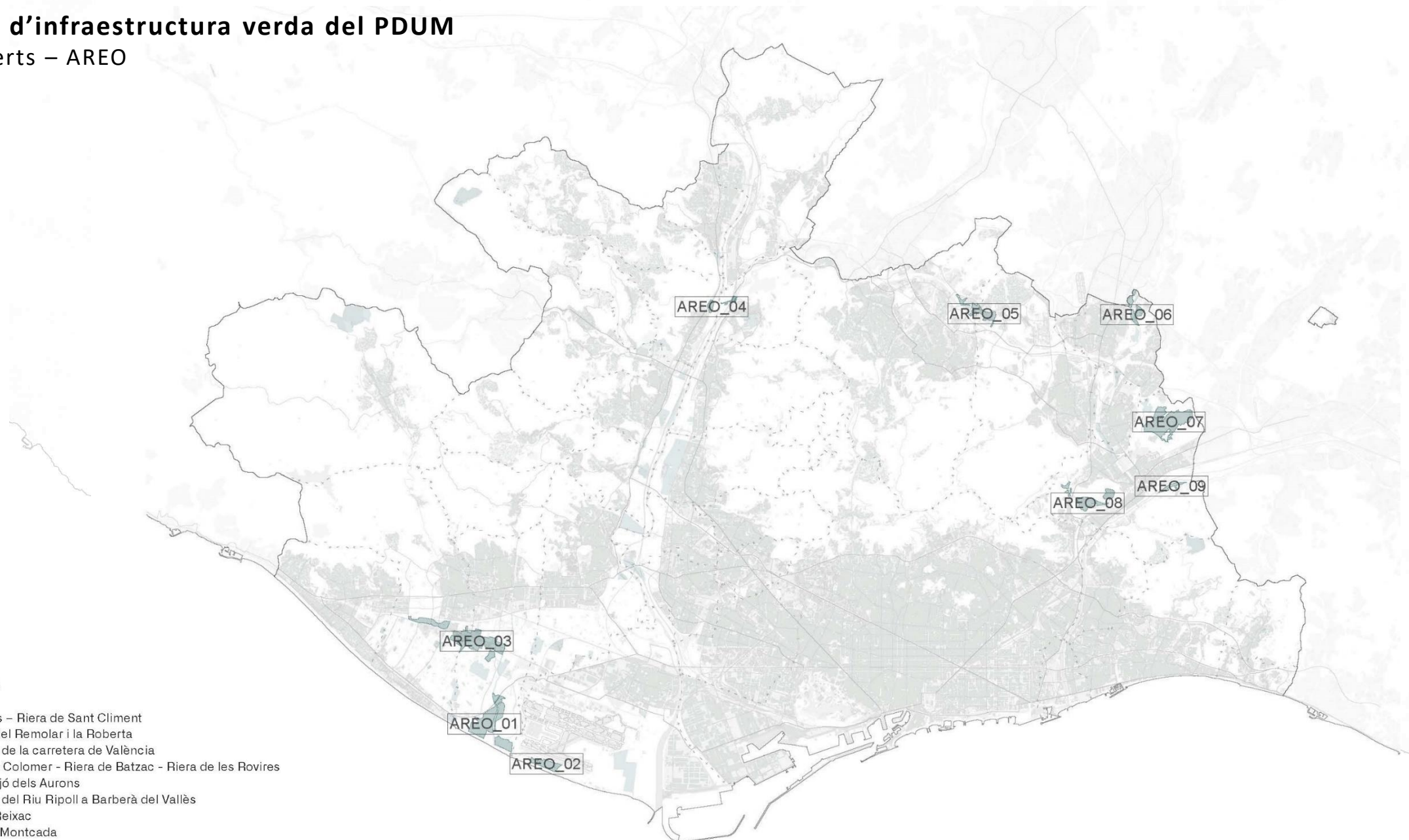


Punts Crítics



Proposta d'infraestructura verda del PDUM

Espais oberts – AREO



Introducció a les fitxes

- AREO.01 Filipines – Riera de Sant Climent
- AREO.02 Litoral del Remolar i la Roberta
- AREO.03 Entorns de la carretera de València
- AREO.04 Pla d'en Colomer - Riera de Batzac - Riera de les Rovires
- AREO.05 Can Fatjó dels Aurons
- AREO.06 Entorns del Riu Ripoll a Barberà del Vallès
- AREO.07 Pla de Reixac
- AREO.08 Turó de Montcada
- AREO.09 Pla de Besòs

Proposta d'infraestructura verda del PDUM

Espais oberts – AREO

1. LOCALITZACIÓ I CONTEXT

L'àmbit es troba situat al terme de Viladecans, a ponent i en contigüitat de la reserva natural parcial del 'El Remolador - Filipines' i en l'espai delimitat per la reserva, la carretera C-311 el mar. Els terrenys formen part de la xarxa Natura 2000 i, en concret, de la zona d'espai especial protegit per a les aus del Delta del Llobregat i del lloc d'interès comunitari dels Aiguamolls del Delta del Llobregat. Aquest espai és la tercera zona humida en importància de Catalunya, incloent algunes de les darreres pinedes sobre dunes del país i constitueix la zona amb més valor pel que fa a biodiversitat de tot el territori metropolità.

Les zones humides són segurament els hàbitats de major diversitat biològica i, a l'hora, els que han patit una major disminució en superfície i en estat de conservació. L'índex del Planeta Viu calculat per l'Observatori del Patrimoni Natural i la Biodiversitat per als hàbitats lligats a les aigües continentals ha caigut un 40% en les dues darreres dècades, cosa que vol dir que les poblacions d'animals de tota mena lligats a aquests ecosistemes s'han reduït a pràcticament la meitat en només vint anys.

Els aiguamolls del Llobregat i les pinedes litorals sobre dunes ocupen, avui dia, un percentatge molt petit de la superfície que van tenir en el passat. L'agricultura primer, i l'urbanització creixent i l'ocupació per part de grans infraestructures portuàries i aeroportuàries han reduït l'espai natural a una superfície testimonial però enormement valuosa. Les transformacions esmentades també han alterat profundament el cicle

natural de l'aigua, tant en quantitat com en qualitat, de forma que l'estat de les masses d'aigua és avui deficient i l'estat de conservació de l'espai natural és desfavorable. Aquest deteriorament d'un espai natural que és de gran valor i importància ha comportat una carta d'emplaçament de la Comissió Europea i l'Estat espanyol en la qual s'instava a ampliar l'espai natural protegit, cosa que es va fer el 2024, però també a millorar l'estat de conservació de l'espai i a corregir o compensar l'impacte produït per les grans infraestructures.

Pel que fa a la connectivitat ecològica, és important remarcar que la zona situada al nord de la C-311 també forma part de l'espai natural protegit per la xarxa Natura 2000 i que acull diverses zones humides també catalogades que queden separades per aquesta infraestructura i per la construcció de diversos aparcaments de l'aeroport que han afectat greument la continuïtat dels hàbitats naturals i que actualment són objecte de desconnexió. La riera de Sant Climent, tot i el seu constringiment i al·lindament, constitueix el principal pas de fauna sota la carretera.

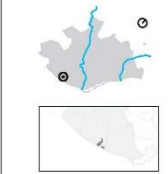
Finalment, és important destacar la importància social que tenen aquests espais i que es posa de manifest pel gran volum de visitants dels aiguamolls, principalment pel seu atractiu ornitològic i per un ús intensiu de les platges metropolitanes que, en la interfície amb l'espai natural protegit, generen reptes importants d'ordenació de l'ús social.

Determinacions del PDUM
En primer lloc, el PDUM resol algunes de les incongruències urbanístiques que classifiquen com a sòl urbanitzable no delimitat i qualifiquen com a equipament i sistema vari bàsic algunes peces d'aquest àmbit que podrien comprometre greument la connectivitat ecològica. Aquestes peces passen a ser classificades totes com a sòl no urbanitzable part amb la clau de Plana Agrària i Area Nucli i la resta es manté com a Sistema Aeroportuari.

A banda de la més alta protecció de l'àmbit dins del sistema d'espais oberts i del sistema costaner, el PDUM estableix una regulació addicional per a la preservació del cicle natural de l'aigua, identifica els camins i portes que han d'ordenar l'ús social i també els punts crítics per a la connectivitat ecològica que han de ser restaurats.



AREO.01 Tipus Concentració Filipines - Riera de Sant Climent



Àmbit funcional:
Delta
Municipi:
Viladecans
Superfície AREO:
185,091 ha

- AREO
- Xarxa hidrogràfica
- ELEMENTS DE LA INFRASTRUCTURA VERDA
- Espais d'interès per al cicle natural de l'aigua
- Espais de regulació del cicle natural de l'aigua
- Algunes condicions i lligaments
- Patrimoni natural i connectivitat
- Punts crítics per a la connectivitat ecològica
- Principals connectores ecològics
- Vegetació de ribera
- Boscos
- Meliorars i prats
- Potencial agrari
- Conjunts urbans
- Conjunts abandonats
- Elements antròpics i d'ús social
- Cançons
- Direcció vents
- Cones esclòtiques
- Puïces
- Drenants de pal·lissament canalitzats
- Uocce peraltats

2. DIAGNOSI

David González, un punt de recepció del drenatge de la zona costanera i avui convertit en un punt de recepció d'aigua per a l'abandonament de les masses d'aigua protegides de les masses d'aigua protegides.

La riera de Sant Climent, de gran importància pel que fa a la biodiversitat i a la qualitat de l'aigua, és avui un punt de recepció d'aigua per a l'abandonament de les masses d'aigua protegides de les masses d'aigua protegides de les masses d'aigua protegides.

La riera de Sant Climent, de gran importància pel que fa a la biodiversitat i a la qualitat de l'aigua, és avui un punt de recepció d'aigua per a l'abandonament de les masses d'aigua protegides de les masses d'aigua protegides de les masses d'aigua protegides.

La riera de Sant Climent, de gran importància pel que fa a la biodiversitat i a la qualitat de l'aigua, és avui un punt de recepció d'aigua per a l'abandonament de les masses d'aigua protegides de les masses d'aigua protegides de les masses d'aigua protegides.

La riera de Sant Climent, de gran importància pel que fa a la biodiversitat i a la qualitat de l'aigua, és avui un punt de recepció d'aigua per a l'abandonament de les masses d'aigua protegides de les masses d'aigua protegides de les masses d'aigua protegides.

La riera de Sant Climent, de gran importància pel que fa a la biodiversitat i a la qualitat de l'aigua, és avui un punt de recepció d'aigua per a l'abandonament de les masses d'aigua protegides de les masses d'aigua protegides de les masses d'aigua protegides.



AREO.01 Tipus Concentració Filipines - Riera de Sant Climent



- AREO
- Xarxa hidrogràfica
- ELEMENTS DE LA INFRASTRUCTURA VERDA
- Espais d'interès per al cicle natural de l'aigua
- Espais de regulació del cicle natural de l'aigua
- Algunes condicions i lligaments
- Patrimoni natural i connectivitat
- Punts crítics per a la connectivitat ecològica
- Principals connectores ecològics
- Vegetació de ribera
- Boscos
- Meliorars i prats
- Potencial agrari
- Conjunts urbans
- Conjunts abandonats
- Elements antròpics i d'ús social
- Cançons
- Direcció vents
- Cones esclòtiques
- Puïces
- Drenants de pal·lissament canalitzats
- Uocce peraltats

El mapa mostra la situació de l'Àrea de Restauració dels Espais Oberts d'Abast Territorial (AREO) respecte a la resta de l'espai natural protegit de la zona. El mapa inclou la xarxa hidrogràfica, els elements de la infraestructura verda, els espais d'interès per al cicle natural de l'aigua, els espais de regulació del cicle natural de l'aigua, algunes condicions i lligaments, el patrimoni natural i connectivitat, els punts crítics per a la connectivitat ecològica, les principals connectores ecològiques, la vegetació de ribera, els boscos, els meliorars i prats, el potencial agrari, els conjunts urbans, els conjunts abandonats, els elements antròpics i d'ús social, les cançons, la direcció dels vents, les cones esclòtiques, les puïces, els drenants de pal·lissament canalitzats i les uocces peraltats.

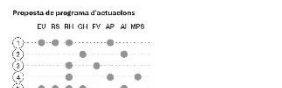
3. DESPLEGAMENT

Objectius
Concretar i planificar la prioritat i desenvolupar la zona de restauració dels espais oberts d'abast territorial, amb un enfocament de restauració ecològica i social, que tingui en compte la qualitat de l'aigua i la biodiversitat.

Estratègia
La restauració dels espais oberts d'abast territorial es farà mitjançant la creació de nous hàbitats i la millora dels existents, amb un enfocament de restauració ecològica i social, que tingui en compte la qualitat de l'aigua i la biodiversitat.

Accions
El desenvolupament dels espais oberts d'abast territorial es farà mitjançant la creació de nous hàbitats i la millora dels existents, amb un enfocament de restauració ecològica i social, que tingui en compte la qualitat de l'aigua i la biodiversitat.

Indicadors
Els indicadors de desenvolupament dels espais oberts d'abast territorial es faran mitjançant la creació de nous hàbitats i la millora dels existents, amb un enfocament de restauració ecològica i social, que tingui en compte la qualitat de l'aigua i la biodiversitat.



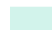

- AREO
- Xarxa hidrogràfica
- ELEMENTS DE LA INFRASTRUCTURA VERDA
- Espais d'interès per al cicle natural de l'aigua
- Espais de regulació del cicle natural de l'aigua
- Algunes condicions i lligaments
- Patrimoni natural i connectivitat
- Punts crítics per a la connectivitat ecològica
- Principals connectores ecològics
- Vegetació de ribera
- Boscos
- Meliorars i prats
- Potencial agrari
- Conjunts urbans
- Conjunts abandonats
- Elements antròpics i d'ús social
- Cançons
- Direcció vents
- Cones esclòtiques
- Puïces
- Drenants de pal·lissament canalitzats
- Uocce peraltats

Proposta d'infraestructura verda del PDUM

Estructura blava – Claus urbanístiques

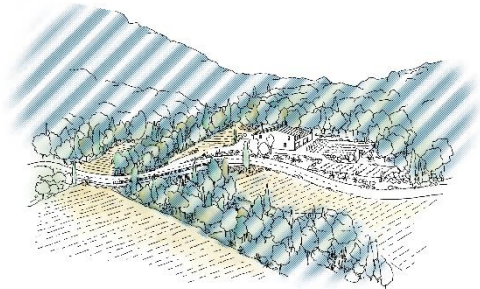


ESTRUCTURA BLAVA

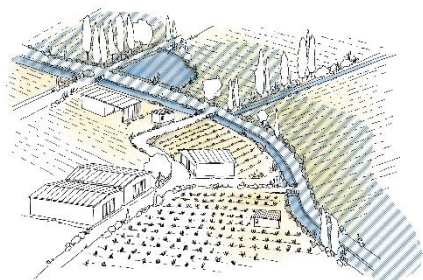
-  Espai costaner
-  Connectors fluvials

Proposta d'infraestructura verda del PDUM

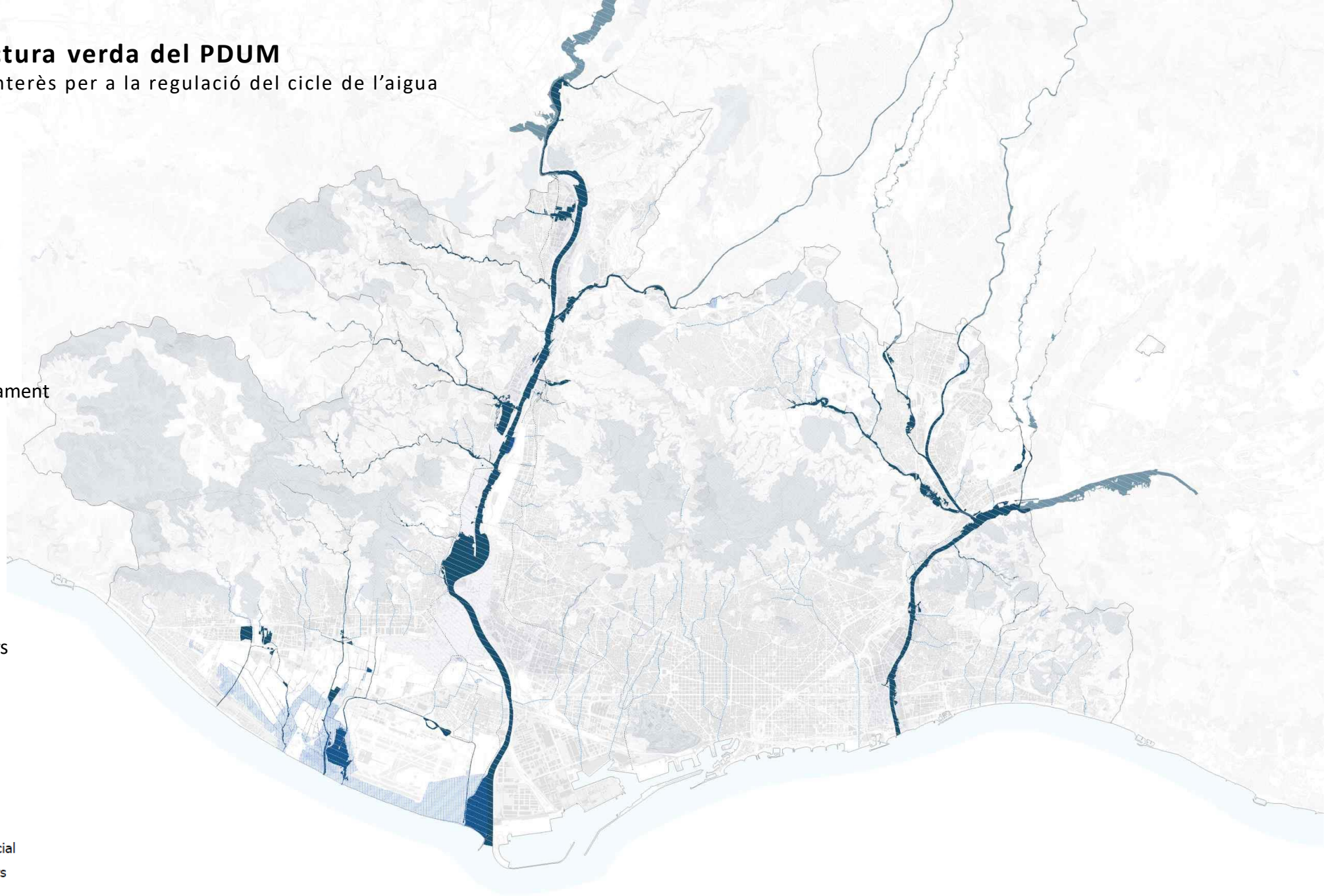
Estructura blava – Espais d'interès per a la regulació del cicle de l'aigua



E.I per la regulació de l'escolament



E.I per la recàrrega d'aqüífers

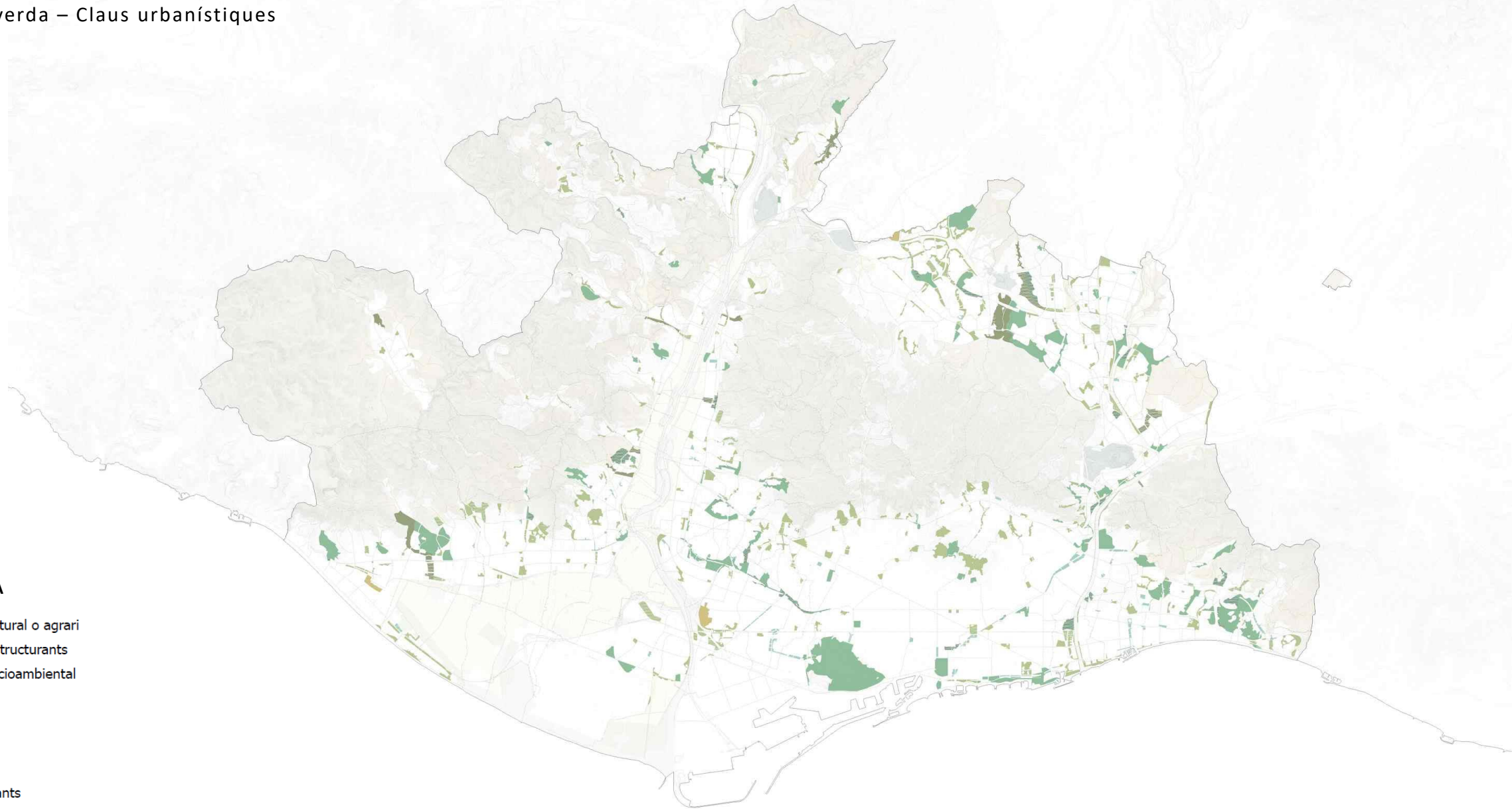


ESTRUCTURA BLAVA

- Eixos blaus urbans
- Canals d'aigua estructurants
- ▨ Espais d'interès per a la regulació d'avingudes
- ▨ Espais de regulació per a l'escolament superficial
- ▨ Espais d'interès per a la recàrrega dels aqüífers
- ▨ Zones humides

Proposta d'infraestructura verda del PDUM

Estructura verda – Claus urbanístiques



ESTRUCTURA VERDA

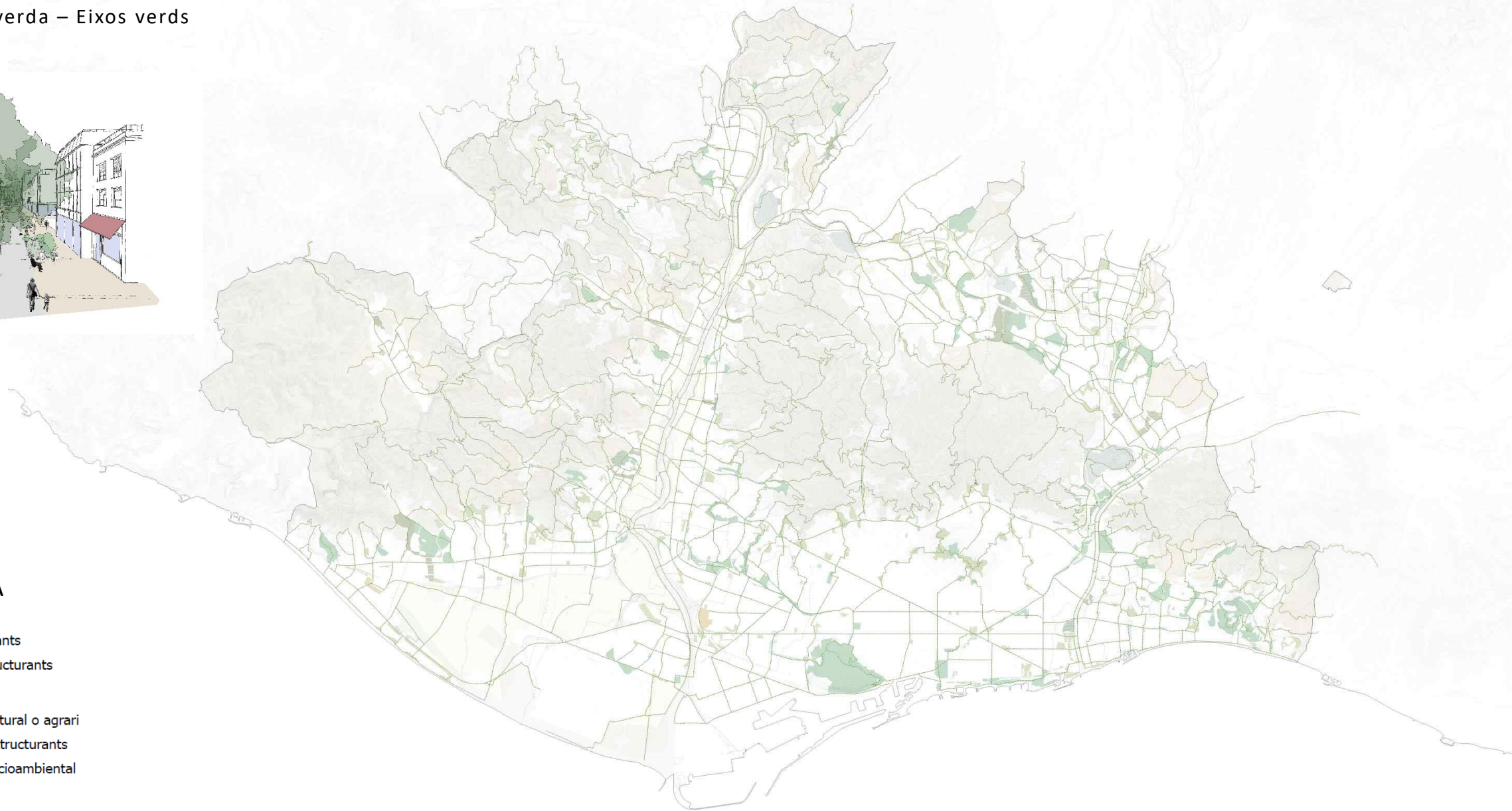
- Parcs d'interès natural o agrari
- Places i jardins estructurants
- Parcs d'interès socioambiental
- Parc equipat
- Parc connector
- Parc de vora

Camins estructurants

C_Eixosverdsestructurants

Proposta d'infraestructura verda del PDUM

Estructura verda – Eixos verds


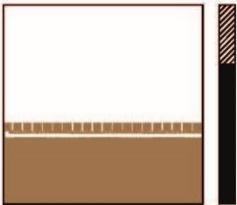
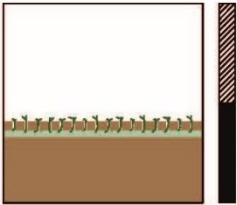
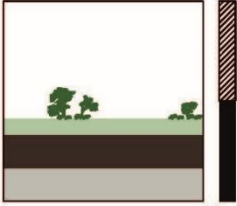


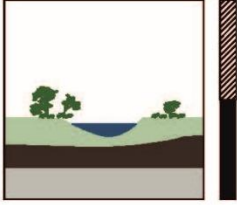
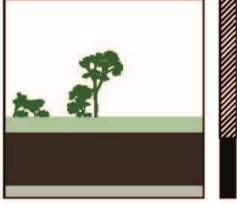
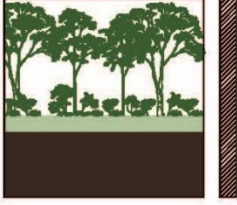
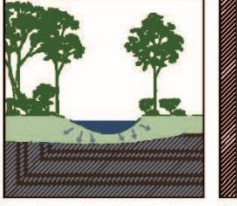
ESTRUCTURA VERDA

- Camins estructurants
- C_Eixosverdsestructurants
- Parcs d'interès natural o agrari
- Places i jardins estructurants
- Parcs d'interès socioambiental
- Parc equipat
- Parc connector
- Parc de vora

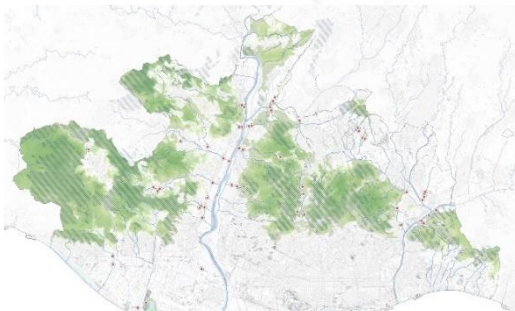
Proposta d'infraestructura verda del PDUM

Estructura verda – Eixos verds

Tipus de superfície	Croquis de la secció	Factor multiplicador	Descripció
Superfície impermeable		0	Paviment impermeabilitzat respecte a l'aigua i a l'aire. Sense funcions ecològiques. Com ara l'asfalt, llambordes, edificis, construccions...
Superfície impermeabilitzada parcialment		0,3	Paviment que permet el traspàs parcial d'aire i aigua però no el desenvolupament de plantacions. Com ara paviments de pedra, de grava o sorra.
Superfície semipermeable		0,5	Paviment que permet el traspàs parcial d'aire i aigua i infiltració, i també el desenvolupament parcial de vegetació espontània. Com ara graves amb cobertura d'herba, paviment de blocs de fusta o maó permeable amb herba.
Superfície permeable sense connexió amb sòl natural		0,5	Espais amb menys de 80 cm de substrat apte pel desenvolupament vegetal. Per exemple, cobertes verdes intensives o cobertures sobre edificacions subterrànies.

Tipus de superfície	Croquis de la secció	Factor multiplicador	Descripció
Superfície dedicada a la laminació de l'aigua sense connexió amb sòl natural		0,5	Espais dedicats a la laminació de l'aigua amb presència de vegetació, com ara sistemes urbans de drenatge sostenible (SUDS).
Superfície permeable sense connexió amb sòl natural		0,7	Espais amb més de 80 cm de substrat apte pel desenvolupament vegetal.
Superfície permeable amb connexió amb sòl natural		1	Sòls amb estructura edafològica natural en els quals es desenvolupen flora i fauna.
Superfície dedicada a la infiltració de l'aigua amb connexió amb sòl natural		1	Espais dedicats a la laminació de l'aigua en sòls amb estructura edafològica natural en els quals es desenvolupen flora i fauna, com ara sistemes urbans de drenatge sostenible (SUDS) que permeten la difusió de l'aigua en el subsòl.

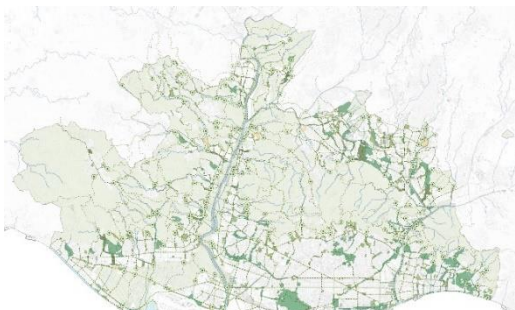
PROPOSTA PDUM
IMPULS DE LA INFRAESTRUCTURA VERDA



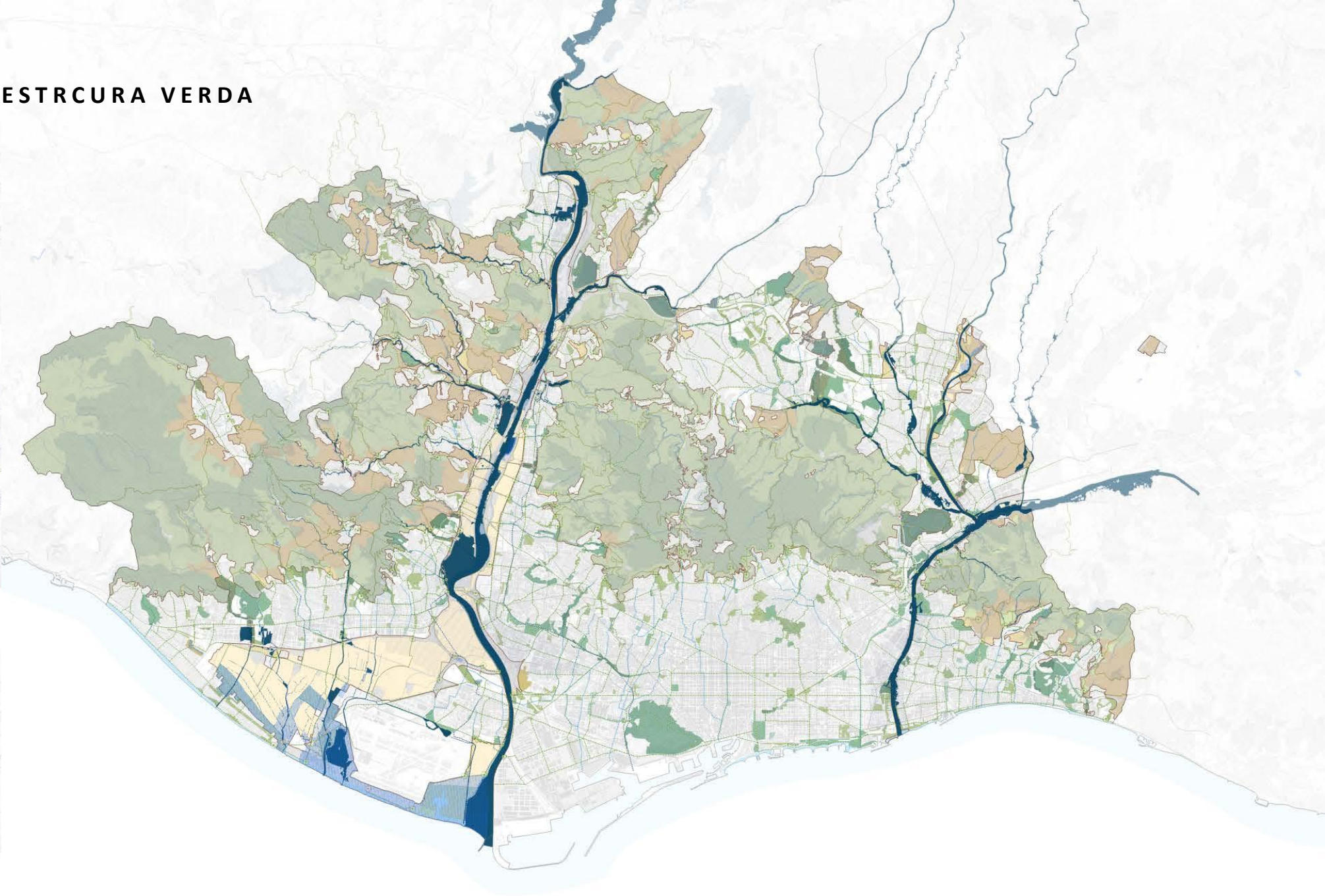
Suport i regulació



Aprovisionament (aliments, aigua)



Culturals i socials



MOLTES GRÀCIES

Al web pots consultar i descarregar la **documentació del PDUM**
i el disseny i l'organització del **període d'informació pública**

 <http://urbanisme.amb.cat/>

 contactePDU@amb.cat