

La infraestructura verda en els Plans de Barris

Anna Garcia Masiá
Àrea d'Urbanisme, Habitatge i Regeneració Urbana

8 de maig de 2026



Diputació
Barcelona



**Barris i viles en transició:
Regeneració urbana integral**



GOVERNANÇA:

- GenCat: Fons econòmic per finançar Programes Memòria d'Intervenció Integral (PMII)
- Ens locals: promoció, redacció i gestió dels PMII
- Convocatòries anuals en concurrència competitiva
- Cofinançament del 50% al 75% - excepcionalment 90%

OBJECTE:

- Nuclis antics, polígons habitatge, àrees urbanització marginal
- Existència de problemàtiques diverses (taula indicadors)
- Programes Memòria d'Intervenció Integral (PMII) :
 - Pressupost de 6 a 25 M € (>20.000 h.) i 3 a 12,5 M€ (20.000 h.)
 - Actuacions en **3 àmbits** (físics, socials, ambientals) i **11 subàmbits**
 - Calendari implementació: 5 (+3) anys

GESTIÓ

- Finançament ens local compatible amb altres fonts (DB, PUOSC, Feder, ...)
- Bestreta inicial i justificació semestral
- Instruments de seguiment i avaluació

Pla de Barris i Viles
de Catalunya
2025-2029



5 CONVOCATÒRIES: 25-29
120 PROJECTES

**1.000 M€ FONDS DE
BARRIS**

**1.600 M€ INVERSIÓ
DIRECTA**

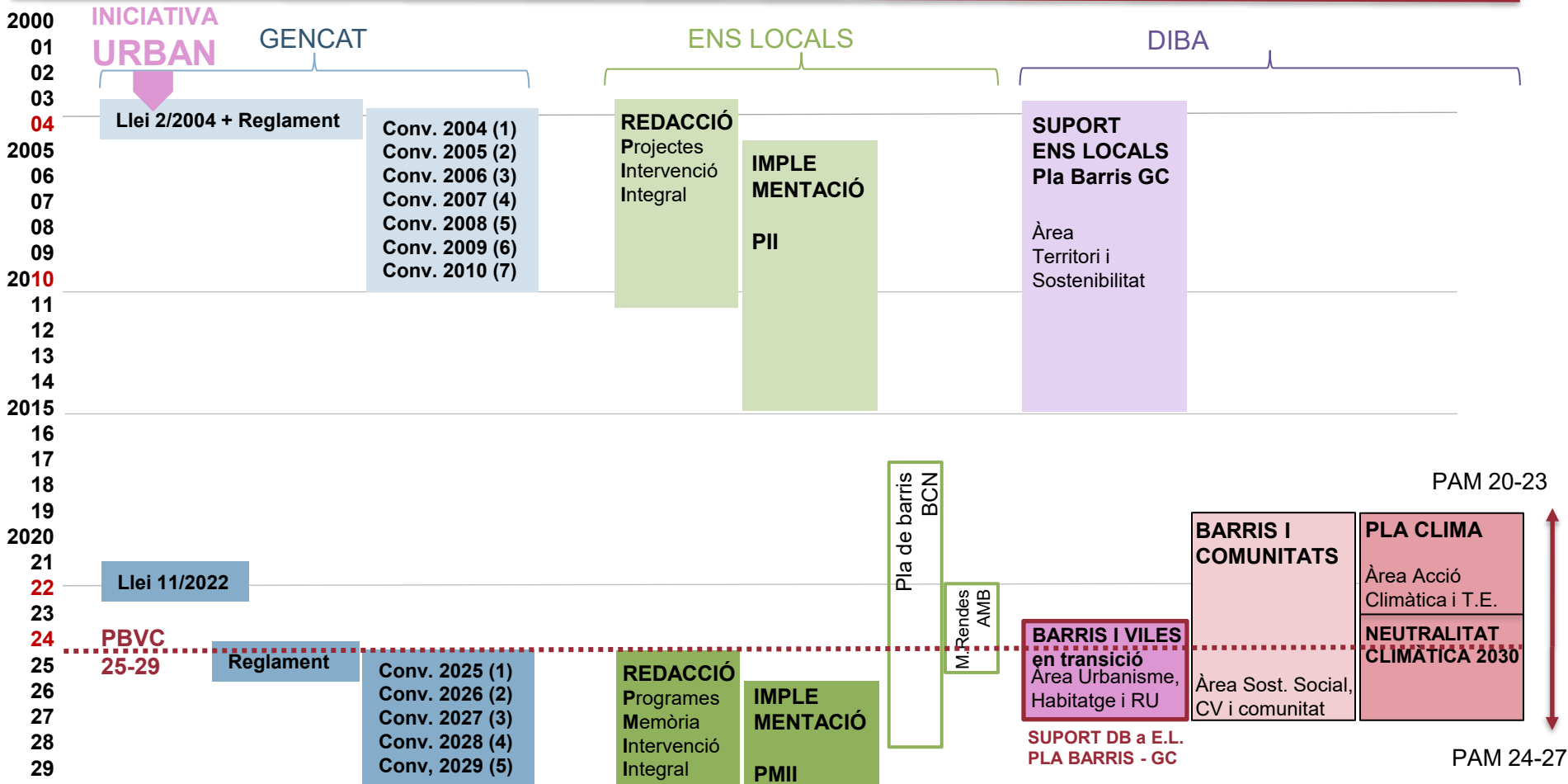
La regeneració urbana a Catalunya

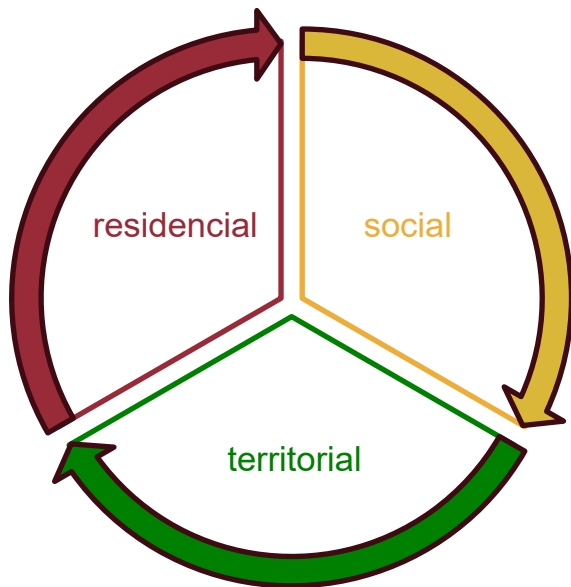


Barris i Viles
en transició



Diputació
Barcelona





SEGREGACIÓ

- **SEGREGACIÓ URBANA:** tendència grups socials a agrupar-se
- **Components de la segregació:**
 - RESIDENCIAL - SOCIAL - TERRITORIAL
- **Àrees urbanes vulnerables (espiral):**
 - més **NECESSITATS** - més ús **SERVEIS** i **EQUIP.**
 - menys **RECURSOS** (base fiscal)
- **Segregació urbana i desigualtat:**
 - **REFLEX** - **CAUSA**
- **Polítiques SUPRALOCALS de REGENERACIÓ U.:**
transferència **RECURSOS PÚBLICS**
a **ÀREES AMB NECESSITATS ATENCIÓ ESPECIAL**

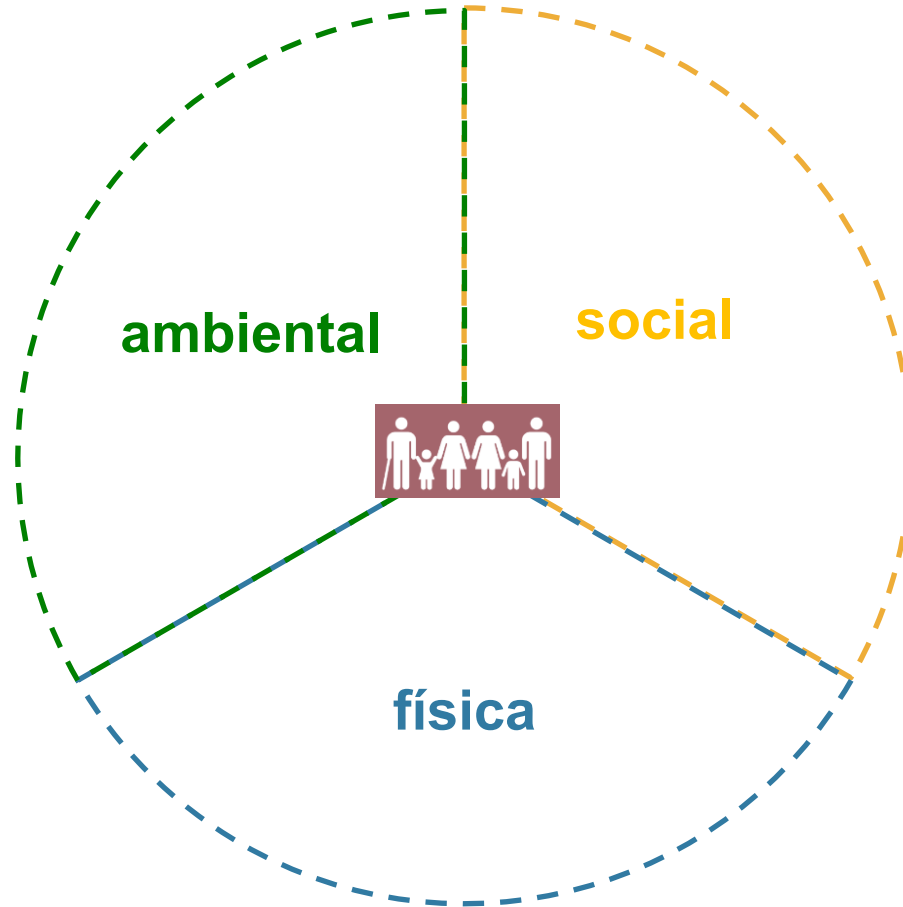
Problemàtiques ambientals:

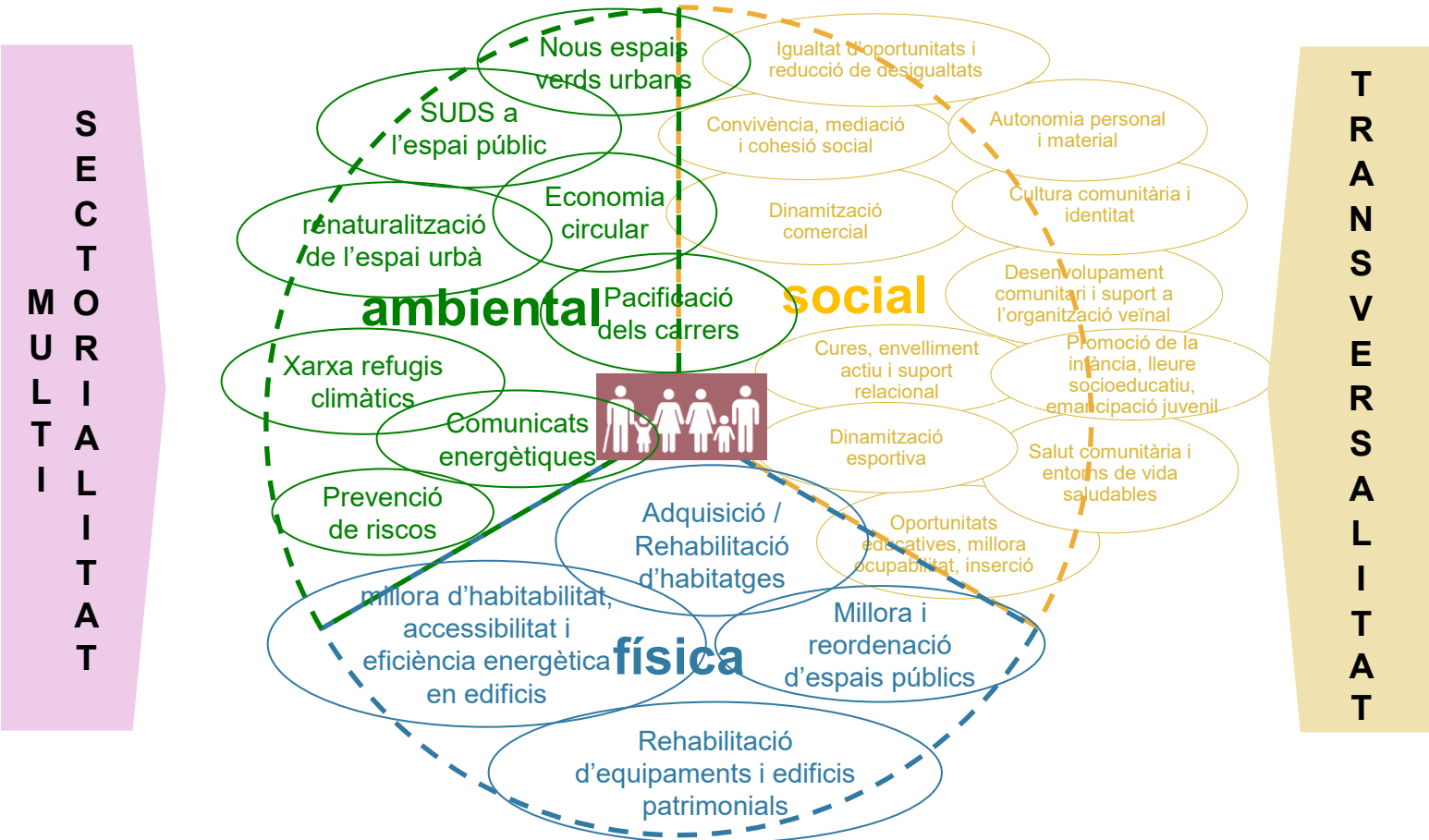
- Temperatures extremes
- Onades de calor
- Sequeres severes
- Pluges torrencials
- Riudes i inundacions
- Impacte en la salut de les persones

Mancances de barris i viles:

- Parcs edificatoris antics i de baixa qualitat
- Impermeabilització del sòl
- Ocupació de zones inundables i de risc
- Manca de verd urbà i d'espais d'ombra
- Gestió ineficient de l'aigua i dels sistemes de drenatge

- Cops de calor – Morts prematures
- Danys materials i humans per inundacions i riudes
- Majors patologies físiques i mentals, major dificultat de recuperació
- Menor qualitat de vida





LLEI 11/2022 de millorament urbà, ambiental i social dels barris i les viles

Àmbit (3)		Subàmbits (11)	
A	1. Transformacions físiques	A.UR	1. Urbanisme
		A.HA	2. Habitatge
		A.EE	3. Eficiència energètica
B	2. Transició ecològica	B.CC	4. Emergència climàtica
		B.IV	5. Infraestructura verda
		B.EC	6. Economia circular
C	3. Acció sociocomunitària	C.RD	7. Convivència i reducció de les desigualtats
		C.EG	8. Equitat de gènere i igualtat de tracte
		C.SE	9. Salut i esports
		C.ED	10. Educació, cultura i llengua
		C.ET	11. Economia i treball

LLEI 11/2022 de millorament urbà, ambiental i social dels barris i les viles.

Pel que fa a infraestructura verda, es contempla finançar actuacions orientades a l'objectiu (art. 14.2b):

- *“Ampliar i millorar la infraestructura verda urbana per a renaturalitzar i preservar la biodiversitat urbana i generar un impacte positiu per a la salut, la qualitat de l'entorn i la vida de les persones residents, i també la resiliència dels espais urbans.”*

Decret 163/2025 de desplegament de la Llei 11/2022.

D'acord amb l'Annex I “*Criteris per determinar la condició d'àrea d'atenció especial*” (AAE), els indicadors ambientals per a la determinació d'una AAE són :

- *% de superfície verda materialitzada*
- *Risc d'inundació marítima o fluvial*
Afectació per la regressió o transgressió marítimes
- *Llindar municipal de calor intensa*
- *Qualitat de l'aire*

En el seu conjunt, tenen una puntuació màxima de 17 punts sobre 150.

Decret 163/2025 de desplegament de la llei 11/2022.

D'acord amb l'Annex II “*Criteris de valoració dels programes memòria d'intervenció integral*” (PMII), el contingut del programa memòria ha de contemplar les següents actuacions pel que fa a la infraestructura verda:

- *Ampliació de la infraestructura verda*
- *Millora de la infraestructura verda*
- *Biodiversitat urbana*
- *Altres intervencions*

En el seu conjunt, tenen una puntuació màxima de 5 punts sobre 50.

Urbanisme i habitatge | ÀREA D'URBANISME, HABITATGE I REGENERACIÓ URBANA

XGL

PLA DE COOPERACIÓ
BARÇA DE GOVERN LOCALS
2024-2027



T.MUAS

Llei de barris: programes memòria d'intervenció integral

CS 25



CS 26



CS 27



Diputació
Barcelona

Generalitat
de Catalunya

Manual metodològic per
a l'elaboració dels
Programes Memòria
d'Intervenció Integral
(PMII) establerts a la Llei
11/2022 de Barris i Viles
de Catalunya

Col·lecció Eines
Sèrie Urbanisme i Habitatge

REGENERACIÓ URBANA

Urbanisme i habitatge



[Enllaç](#)

Banc de bones
pràctiques
de regeneració urbana

Àmbit d'actuació

Transició ecològica x

Temàtica

Infraestructura verda x

Programa específic Barris i viles en transició: implementació de programes memòria 2025

Inclou:

- assessorament tècnic (5 anys (+3))
- Recurs econòmic de continuïtat (5 anys)
 - oficina
 - personal vinculat a les actuacions del PMII
- Recurs específic concertat entre els ajuntaments i diferents àrees de la corporació.
 - Tècnic ❖ Concertació 2026-
Execució 2026-2027
 - Econòmic
 - Material ❖ Concertació 2027-
Execució 2028

Diputació Barcelona

XGL
PLA DE COOPERACIÓ XARXA DE GOBERN LOCALS
2024-2027
<https://publicacions.diba.cat/tramita-cibc-act-localis>

Programa específic Barris i viles en transició: implementació de programes memòria 2025

Centre gestor:
• Àrea d'Urbanisme, Habitatge i Regeneració Urbana

Objectius
Reforçar l'execució dels programes memòria d'intervenció integral dels municipis beneficiaris de la convocatòria 2025 de la Generalitat de Catalunya (Llei 11/2022, de 29 de desembre, de millorament urbà, ambiental i social dels barris i les viles)

Destinatari
• Ajuntaments beneficiaris: Manresa, Mataró, Sant Joan Despí, Santa Coloma de Gramenet, Santa Perpètua de Mogoda i Vic

Pressupost
• 10,5 M€, anualitats 2026 - 2030:
Recurs econòmic de continuïtat: 4,55 M€
Recurs específic concertat: 5,95 M€

Aprovació i acceptació
• Aprovació: 30/4/2026
• Acceptació: termini màxim, 1/6/2026; expressa per la quantia total, el pagament avançat i resta de condicions, i inclou la manifestació de necessitats del recurs específic concertat

Procediment de concessió
• Concessió directa amb concurrència
• Cada ens beneficiari rep un import estimat màxim, que es distribueix entre els dos recursos del Programa, segons el pressupost del PMII de cada municipi i la població de l'àrea d'atenció especial

Execució d'actuacions
• Execució recurs econòmic de continuïtat: 1/1/2026 - 31/12/2030
• Execució recurs específic concertat: 1r espai, 1/1/2026 - 31/12/2027
2n espai, 1/1/2028 - 31/12/2028

Pagament
• Avançament anual del recurs econòmic de continuïtat i dels recursos acordats en les concertacions

Línies de suport
• Recurs econòmic de continuïtat, per cobrir despeses de l'Oficina Local del Pla de Barris i personal vinculat a les actuacions del PMII

Recurs específic concertat, econòmic, tècnic o material, ajustat a les necessitats de cada ens local.

Gràcies!

