



AJUNTAMENT DE SANT BOI DE LLOBREGAT

PONÈNCIA:

EL RIU, NATURA A L'ABAST DE TOTHOM!

AJUNTAMENT DE SANT BOI DE LLOBREGAT

CICLE DE SEMINARIS TÈCNICS

- Promoció de la Biodiversitat Urbana des del Verd Urbà.
- 6a sessió. Solucions basades en la natura: La infraestructura blava fluvial i litoral. Viladecans 8 de maig de 2018.

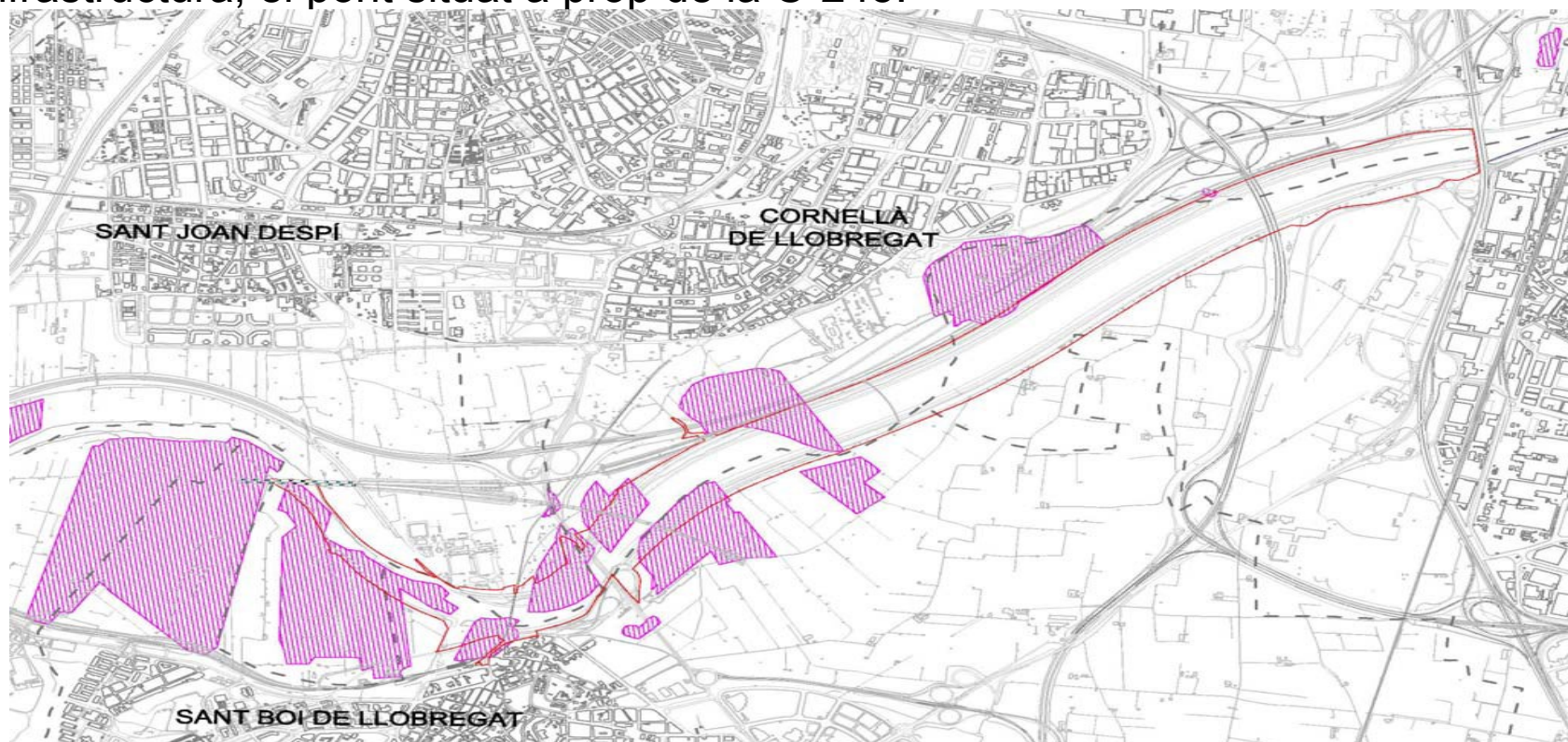


AJUNTAMENT DE SANT BOI DE LLOBREGAT

Àmbit d'actuació

Tot l'espai fluvial de Sant Boi.

Comprèn dues zones diferenciades que es troben separades per una infraestructura, el pont situat a prop de la C-245.



MEANDRE



7 KM MARGE DRET



CAMÍ DEL SORRAL



AJUNTAMENT DE SANT BOI DE LLOBREGAT

Període d'actuació





Visió del riu

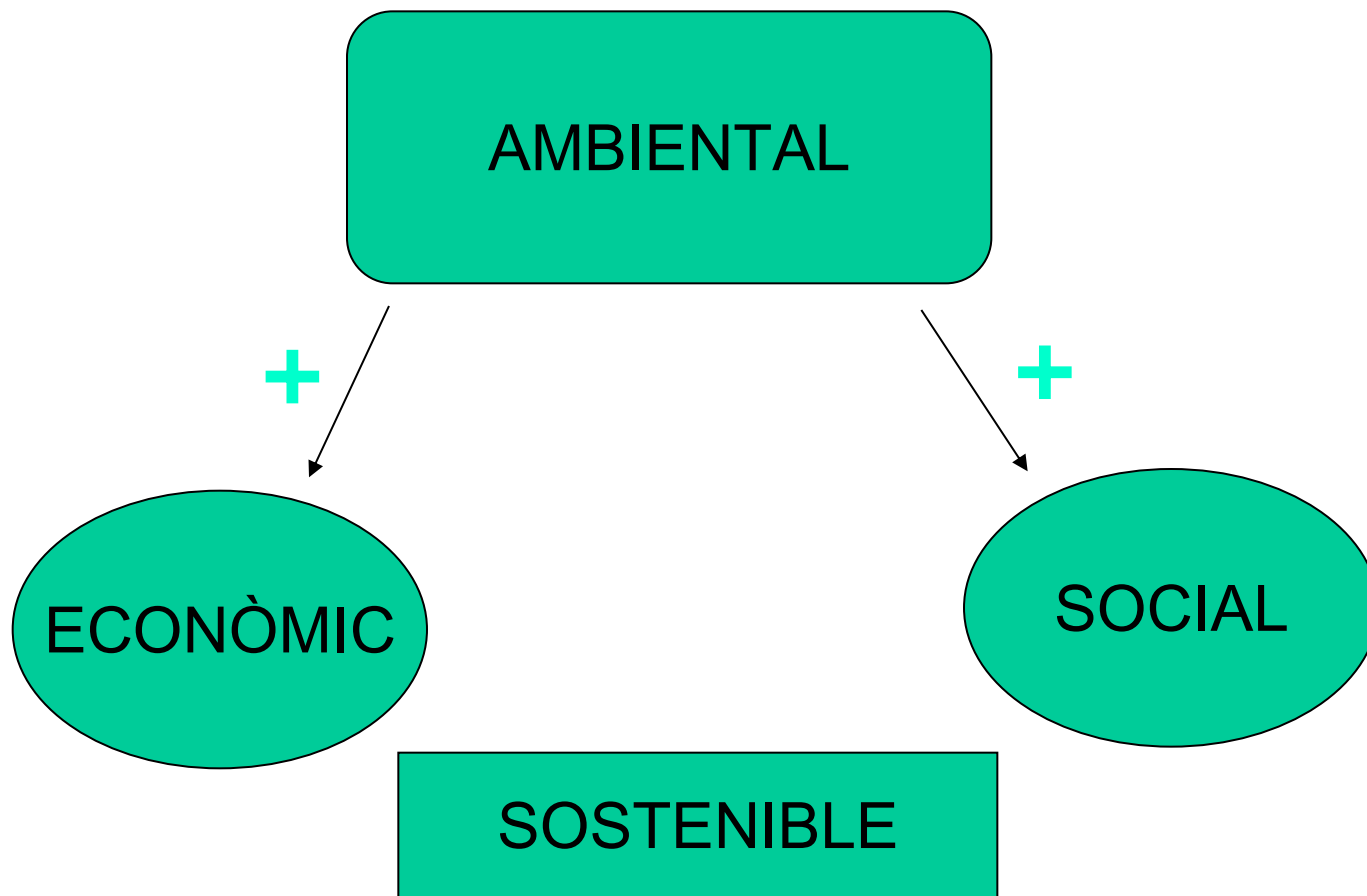
Atès el tipus d'espai que és (“fluvial”), i de la seva ubicació, dins de l'Àrea Metropolitana de Barcelona, la nostra mirada del riu té en compte dos punts de vista diferents, però a la vegada complementaris:

- Ens viu i canviant, ple de vida. **ESPAI NATURAL**, amb la seva pròpia dinàmica i funcionament.
- Espai Verd i de Lleure Periurbà, com a lloc de gaudiment per a la ciutadania, però a la vegada fomentant que aquesta sigui conscient del medi on es troba i que ha de respectar.





Estratègia de recuperació i gestió: factors claus





- o Intervenció Gradual (6 fases d'actuació executades: 2004, 2008, 2010, 2012, 2013, 2017). 6na. Fase prevista per a 2019.
- o En un marc d'actuació global (METROPOLITÀ), el RIU com UN TOT.
- o Cercant la col·laboració i garantint-la, i coordinació supramunicipal en tot moment.

AMB Espai Públic (amb fons propis, estatals i europeus)

MAGRAMA

ACA

AGBAR

- o Afavorint la participació de la ciutadania:
 - o Consell Municipal de Medi Ambient i Sostenibilitat
 - o Procés participatiu adreçat a entitats i ciutadans/es (2018)
- o Creant un equip de neteja de les àrees de descans integrat per persones discapacitades (empresa municipal Igualssom).



1. Accions de naturalització de l'espai, sense interferir en el funcionament del riu i minimitzant l'ús de materials característics de la zona urbana.

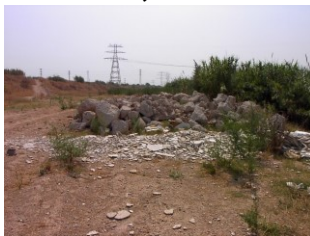


COST



BONS RESULTATS

- Camins de sauló o tot-u amb caràcter general. Eliminació asfalt trams urbanitzats existents i arranament camí.
- Revegetació dels camins i de les àrees d'estada (1) amb espècies de ribera i utilització de materials adients, per a la seva integració a l'espai. **Enretirada de totes les papereres.**
- Eliminació d'usos indeguts: **més de 120 horts a precari (en 5 zones diferents de l'entorn fluvial)** i diversos abocaments, i restauració per a l'ús públic de l'espai ocupat.



- Adequació de 3 hectàrees com a Parc Fluvial, amb camins i zones d'estada i plantació d'exemplars típics de ribera fluvial.



2. Accions de foment de la biodiversitat.

- Eliminació de canya amb caràcter puntual i en zones concretes amb presència majoritària, i plantació a l'espai d'actuació.
- Preservació d'exemplars arboris autòctons existents.
- Plantacions mixtes d'espècies de prat, individuals, completant plantacions lineals (jonc, sarga), arbustives (saulic, salze i sanguinyol) i arbòries de riu (àlbers, freixes i verns), estructurades en bandes segons requeriment freàtic.
- **Plantació espècies resistents en zones concretes amb poca disponibilitat aigua (ginesta) o de pas de ramats (salat).**
- Conservació illes fluvials en bon estat (amb canyís, canyes i boga), com a refugi d'herpetofauna i avifauna.





3. Accions de foment d'us ciutadà respectuós amb el Medi

- Condicionament d'un Camí Natural "Anell Verd"(18 km), amb senyalització informativa, balustrada. Connecta el riu, la zona agrícola, forestal i urbana.
- Dotació d'una zona per a fer esport (barres d'exercicis) al camí del sorral.
- Adequació i senyalització punts d'observació de fauna en llocs estratègics.
- Senyalització del Parc del Riu amb QR.
- Col·locació de 12 escultures (acer corten) d'espècies avifauna amb leds en el mur de contenció de l'exterior de l'espai fluvial.
- Rehabilitació de la Masia de Can Julià com a Centre d'Interpretació del Riu Llobregat.





4. Accions d'accessibilitat i connectivitat

- Passera d'accés al riu des del nucli urbà de Sant Boi.
- Güal de connexió entre Sant Joan Despí i Sant Boi de Llobregat (transversal).
- Passeres de connexió dels camins de l'entorn fluvial.

