



**Printer
Phoenix**

Reaviva tu impresora!

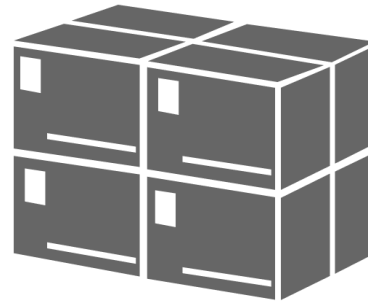
Breve Introducción

- Sector impresión consolidando
- La paradoja de la calidad
- El uso de la tecnología . El MPS / BPS.
- Trabas para la remanufactura y abuso
- Proyecto Eco industria Viladecans
- Primeros pasos de Printer Phoenix .
- Paso 1 el fusor

Modelo Tradicional Sector Impresión



Fabricante OEM



Mayorista




Brand Dealer



Usuario

Ineficiencia y Despilfarro

- Usar y tirar → todo nuevo
- No adaptado a las nuevas necesidades del cliente
- €€€ del cliente
- Amortización Financiera = Amortización Técnica



**En España se reemplazan 1.167.000 impresoras
muchas prematuramente por el fusor,
el 45% va directamente al vertedero, lo que
equivale a 1.838.025Kg de basura**



Nuevo modelo sostenible E-MPS



Remanufacturador



Reutilización

REDUCCIÓN
IMPACTO
ECONÒMICO
&
ECOLÒGICO



Servicio Técnico



Nuevo modelo de gestión: E-MPS

Materias primas de calidad



Soporte Técnico



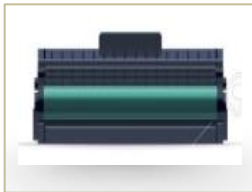
Post-venta

Maquinas reacondicionadas



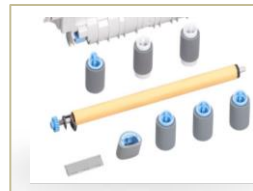
Impresoras

Consumibles MPS



Màxima
Capacidad

Kits de Mantenimiento



Recambios

Re-Manufactura



Fusores

Servicios de logística circular



Eco-Embalaje

Optimización y calidad



Eficiència

Servicios de Recogida



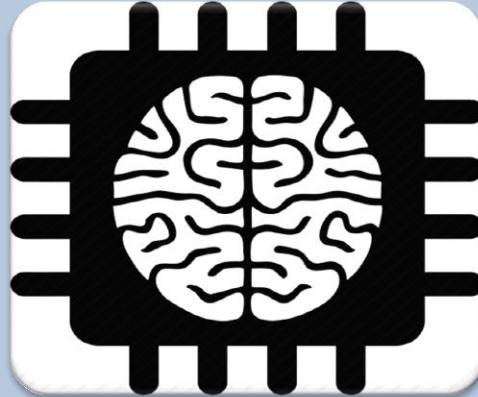
Residuos

Luchamos por la conservación del medio ambiente y la reducción de residuos, por eso ponemos todo nuestro esfuerzo en la conservación del embalaje y el reciclaje de componentes

Calidad -- Servicio -- Eficiencia



Reemplazo de más del 50% de componentes del fusor para garantizar la misma vida útil que el Original.
Materias primas de calidad .



Entrega en 24Horas.
Recogida con sistema circular Eco- embalaje.
Recuperación del embalaje y Fusor defectuoso.



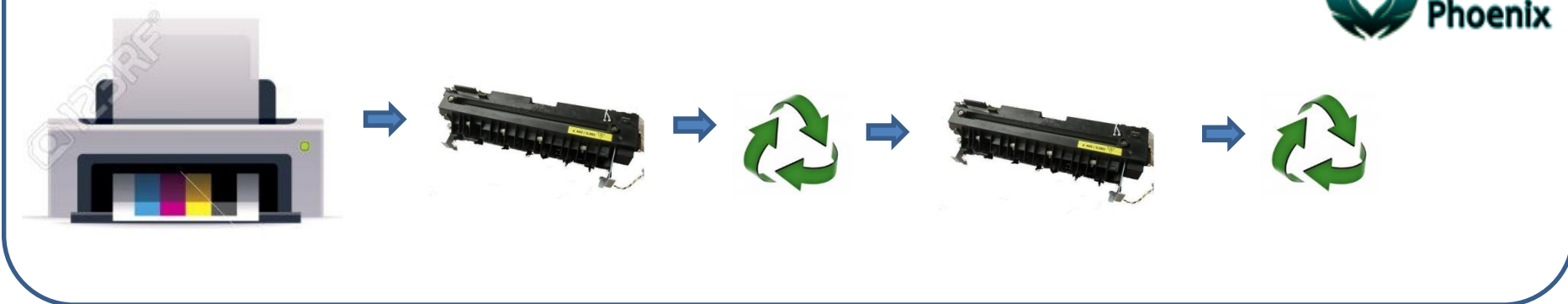
Exprimir al máximo la vida útil de los dispositivos.
Reducción de residuos del más del 40% .
Mejoras al medioambiente.

Desmaterialización: Ahorro de Materiales

Modelo tradicional consumista



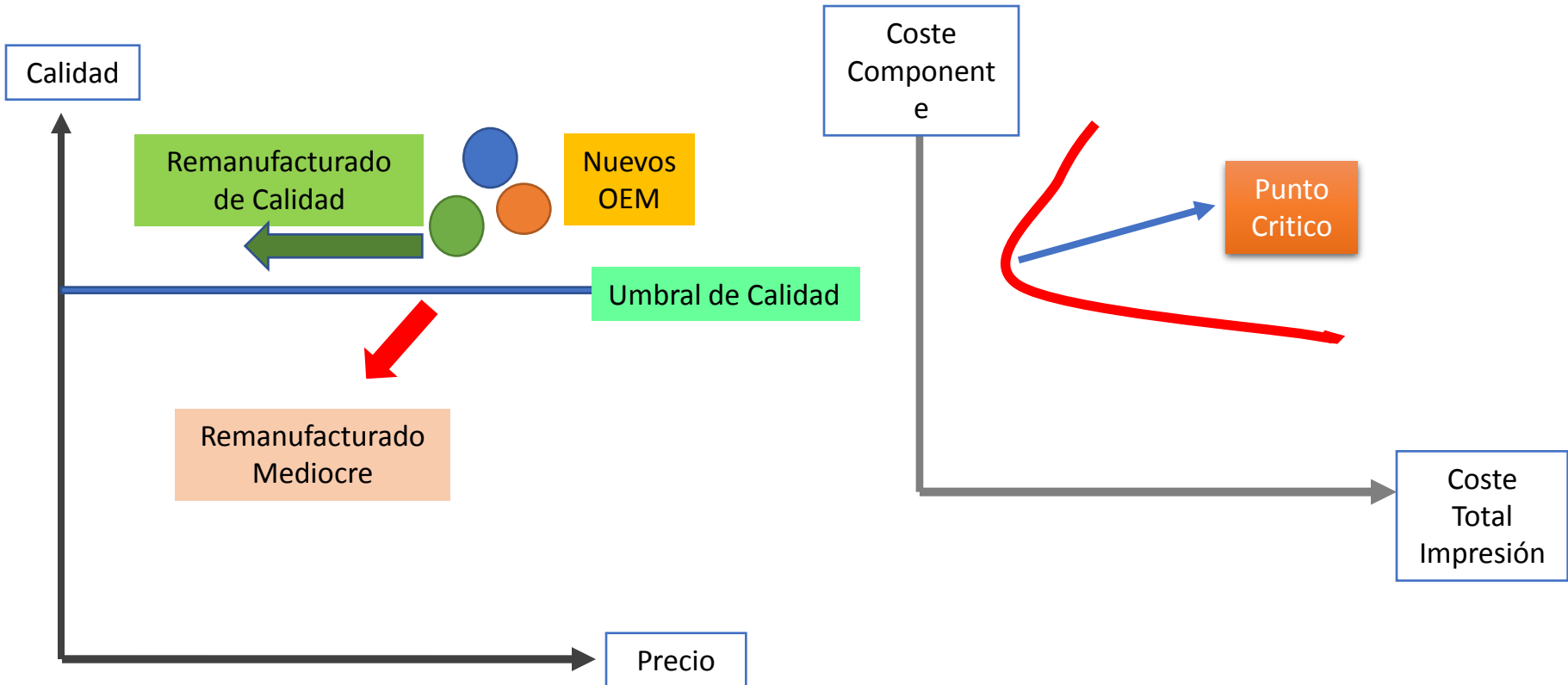
Modelo sostenible: Re-utilización



La paradoja de la Calidad

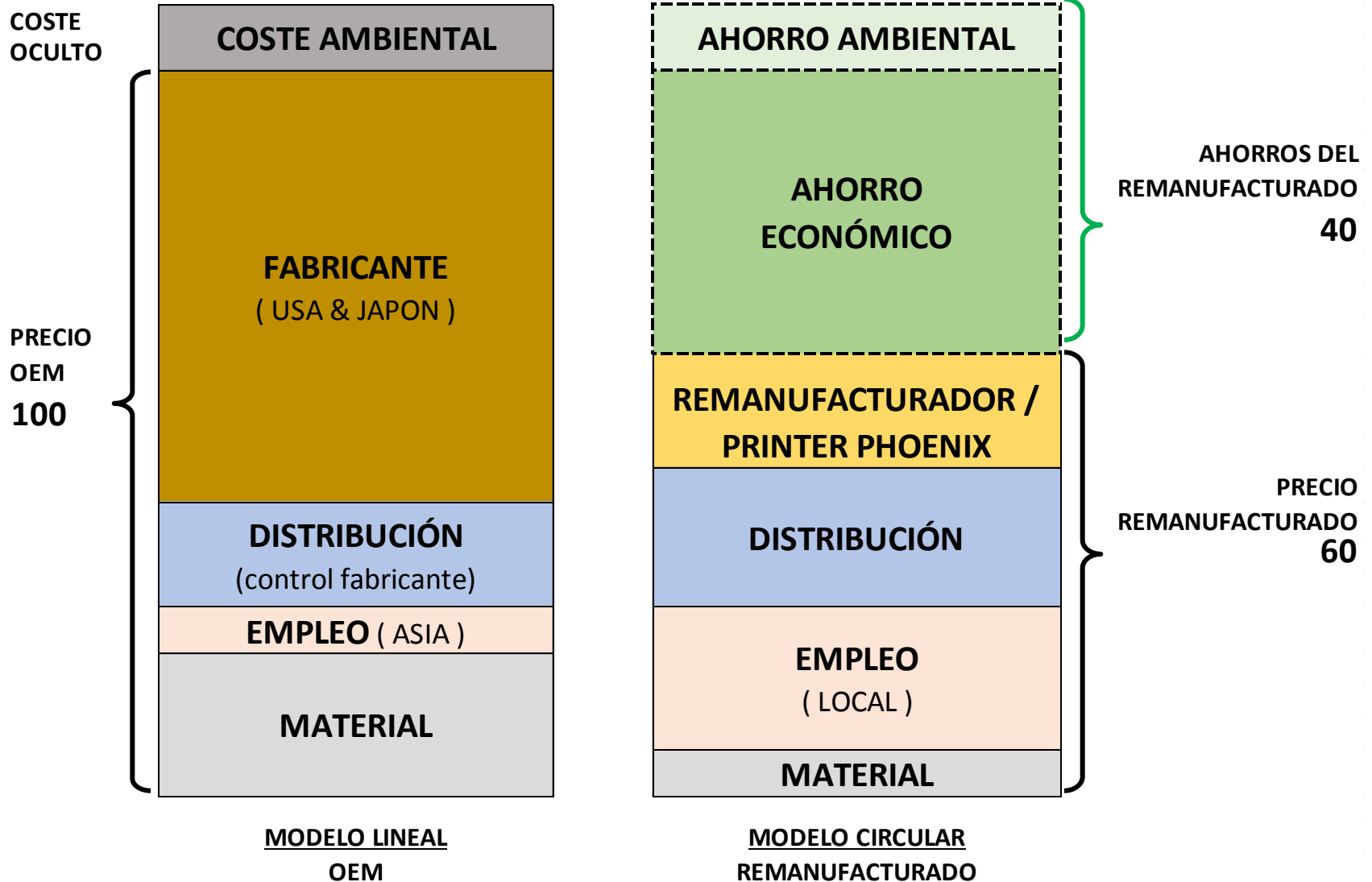
NECESIDADES DE IMPRESIÓN DE UN CLIENTE:		50.000.000 DE PÁGINAS		
	BAJA CALIDAD	CALIDAD MEDIA	ALTA CALIDAD	
POR CARTUCHO:				
COSTE PRODUCTO	36 €	40 €	44 €	
MARGEN BRUTO	10 €	10 €	10 €	
PRECIO VENTA	46 €	50 €	54 €	
Nº PÁGINAS SUPUESTAS	10.000	10.000	10.000	
SUPUESTA NECESIDAD DE CARTUCHOS	5.000	5.000	5.000	
VENTAS SUPUESTAS AL CLIENTE	230.000 €	250.000 €	270.000 €	
MARGEN BRUTO SUPUESTO	50.000 €	50.000 €	50.000 €	
RENDIMIENTO: Nº PÁGINAS REALES	8.500	10.000	11.500	
TASA DE PROBLEMAS CALIDAD	4%	2%	1%	
NECESIDAD REAL DE CARTUCHOS	6.127	5.102	4.392	
VENTAS REALES AL CLIENTE	281.863 €	255.102 €	237.154 €	
MARGEN BRUTO REAL	61.275 €	51.020 €	43.917 €	
CORSÉ COMPRA PÚBLICA = ! PRECIO !	46 €			

Conceptos de Calidad



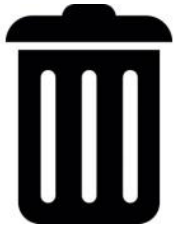
Eficiencia: económica y medioambiental

DISTRIBUCIÓN DE COSTES INCLUIDOS EN EL PRECIO



Modelo Consumista genera:

+ Residuos



- Empleo de Reciclaje:
15 empleos / 1.000 Tm



Modelo Sostenible genera:

+ Reutilización - Residuos



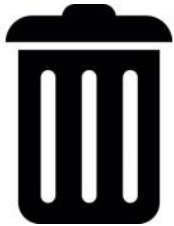
+ Empleo de Re-manufactura:
200 empleos / 1.000 Tm → x 13



Desmaterialización: Modelo + SOCIAL

**Modelo Consumista
genera:**

+ Residuos



-Gastos desorbitados



**Modelo Sostenible
genera:**

+ Reutilización - Residuos



**Tremendos ahorros
económicos: 40-65%**

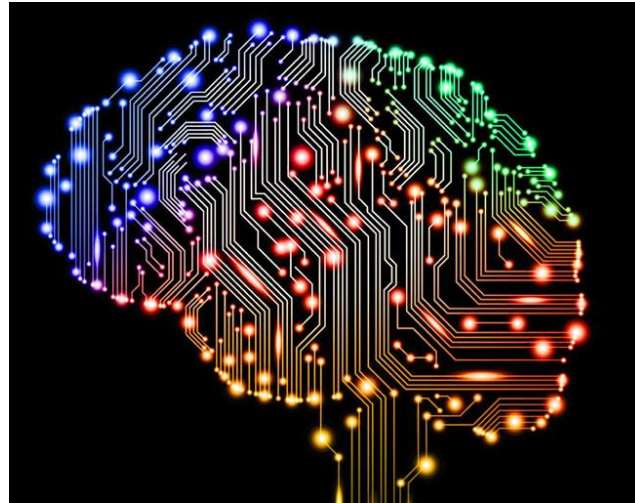


Romper mitos



- Un producto re-manufacturado puede igualar a uno nuevo?
- Un producto re-manufacturado es competencia del nuevo?

Reinventar el modelo de negocio !



Reinventar el modelo de negocio !

Historias de éxito ; hacia el bosque de Impresoras EL caso CSUC

- Adquisición en modalidad de Renting de **800 equipos** por un periodo de 4 años
- PPT que incluye **OBLIGATORIAMENTE** la presentación de un plan de remanufactura (cartuchos especialmente)
- Hay que medir y reducir costes pero también **RESIDUOS**
- Las paginas impresas con Remanufactura puntúan mas!

