

L'ÚS DE LA BICICLETA A L'ADMINISTRACIÓ PÚBLICA

Actuacions previstes

PLA DIRECTOR DE LA BICICLETA DE SABADELL



Ajuntament
de Sabadell

BARCELONA
8 de febrer de 2018



Actuacions previstes

PLA DIRECTOR DE LA BICICLETA DE SABADELL



Estudis previs

- 1991 Proposta de Pla de Bicycles per a la Ciutat de Sabadell
- 1993 Pla General Municipal d'Ordenació de Sabadell
- 1999 Pla Director de Bicycles de Sabadell
- 2000 Text Refós del Pla General Municipal d'Ordenació de Sabadell (Actualment vigent)
- 2010 Pla de Mobilitat Urbana de Sabadell
- 2014 Estudi Previ del Pla Especial del Pla de Camins de Sabadell

Planificació territorial vigent

- Pla Director de Mobilitat 2013-2018 de la Regió Metropolitana de Barcelona

Plans en redacció

- Pla de Mobilitat Urbana Sostenible de Sabadell
- Pla de Mobilitat del Vallès

Infraestructures a tenir en compte pel disseny de la xarxa ciclable

- Xarxa viària general i local
- Xarxa d'autobusos urbans TUS i interurbans
- Xarxa Ferroviària dels FGC
- Xarxa Ferroviària de Renfe
- Aeroport de Sabadell



Ajuntament
de Sabadell



Actuacions previstes

PLA DIRECTOR DE LA BICICLETA DE SABADELL



SABADELL HA OBTINGUT FINANÇAMENT DELS FONS EUROPEUS FEDER 2017-2020 PER IMPLEMENTAR L'ESTRATÈGIA DE DESENVOLUPAMENT URBÀ SOSTENIBLE I INTEGRAT

L'ESTRATÈGIA INCLOU ACTUACIONS EN L'OBJECTIU TEMÀTIC OT4
Afavorir el pas a una economia de baix nivell d'emissió de carboni en tots els sectors.

L'ACTUACIÓ OT401. Ampliació i connexió dels recorreguts per als desplaçaments a peu i en bicicleta. **TÉ UN PRESSUPOST DE 2.076.159 €**



Ajuntament
de Sabadell



FEDER

A way to make Europe



European Union



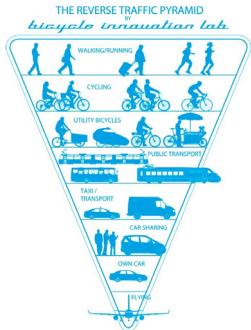
Actuacions previstes

PLA DIRECTOR DE LA BICICLETA DE SABADELL

OBJECTIUS I REPTES DEL PLA DIRECTOR DE LA BICICLETA



- 1- La millora de la qualitat de l'espai públic
- 2- La millora de la qualitat de l'aire
- 3- La lluita contra el canvi climàtic
- 4- La reducció de la contaminació acústica
- 5- El principi de no discriminació social per raons físiques, d'edat, de gènere i econòmiques
- 6- El pas a economies de baix nivell de carboni en tots els seus sectors
- 7- La conservació i protecció del medi ambient
- 8- Promoure l'eficàcia dels recursos





Actuacions previstes

PLA DIRECTOR DE LA BICICLETA DE SABADELL

**OBJECTIUS
DE LA XARXA
PEDALABLE**

REPTES

Mobilitat segura

Dissenyar l'espai per la xarxa pedalable en calçada, respectant la vorera com a espai per als vianants, i en conseqüència, amb la reducció d'espai viari destinat al vehicle motoritzat

Mobilitat sostenible

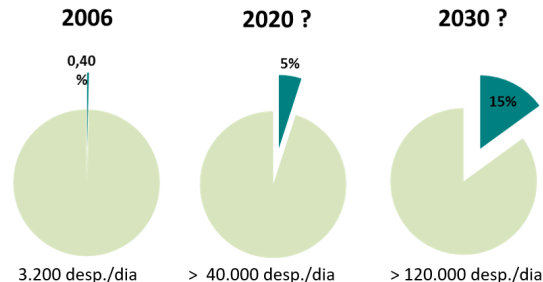
Millorar la qualitat de vida dels ciutadans: ciutadania saludable
Millorar la qualitat ambiental: ciutat saludable, qualitat ambiental i sonora

Mobilitat equitativa

Invertir el repartiment modal

Mobilitat eficient i competitiva

Garantir la continuïtat i l'accés de la xarxa en bicicleta, tan en zona urbana com pel que fa a la connexió interterritorial

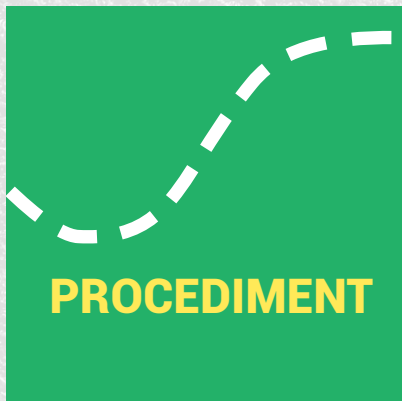


Ajuntament
de Sabadell



Actuacions previstes

PLA DIRECTOR DE LA BICICLETA DE SABADELL



TAULA DE LA BICICLETA DE SABADELL

Integrants del procés participatiu “Construïm ciutat”

Comissió de la Bicicleta de la Taula de Mobilitat

Cicloamics (Associació Ciclista de Sabadell)

Federació Catalana de Ciclisme

Associats al Gremi de Comerciants de la Bicicleta de Catalunya i Industries dels sector: Uualk



Ajuntament
de Sabadell



Actuacions previstes

PLA DIRECTOR DE LA BICICLETA DE SABADELL

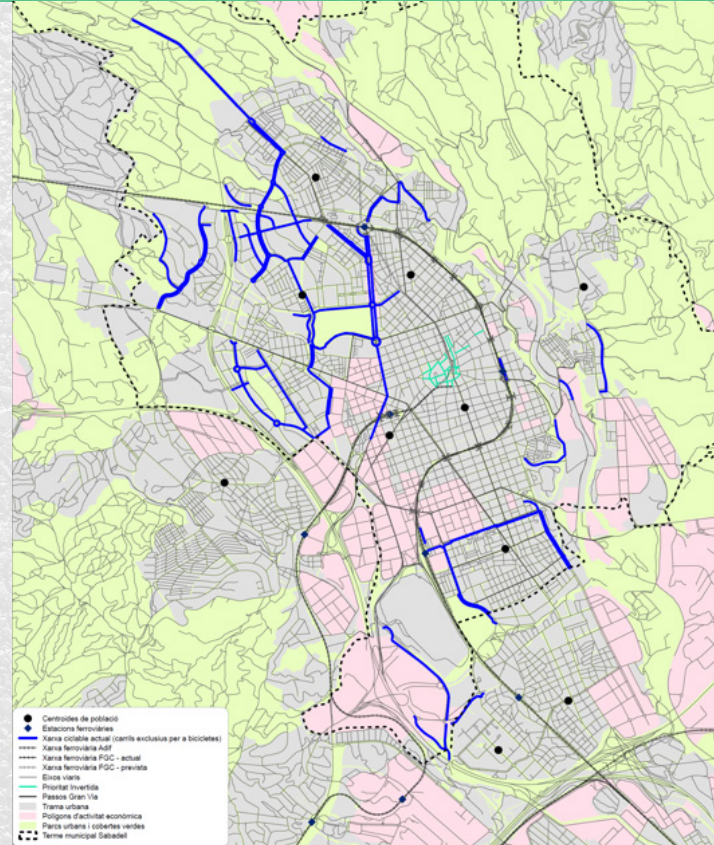


ANÀLISI TERRITORIAL I FÍSICA

ANÀLISI AMBIENTAL I
DEMOGRÀFICA

ANÀLISI DE LA MOBILITAT

ANÀLISI DE LA XARXA
PEDALABLE ACTUAL



Ajuntament
de Sabadell



Actuacions previstes

PLA DIRECTOR DE LA BICICLETA DE SABADELL



Infraestructura

- Xarxa pedalable bàsica
- Xarxa d'aparcaments
- Intermodalitat
- Serveis de bicicletes

Promoció

- Difusió
- Educació i formació
- Motivació
- Fidelització

Gestió

- Normativa
- Control
- Manteniment
- Seguiment d'indicadors
- Participació



Ajuntament
de Sabadell

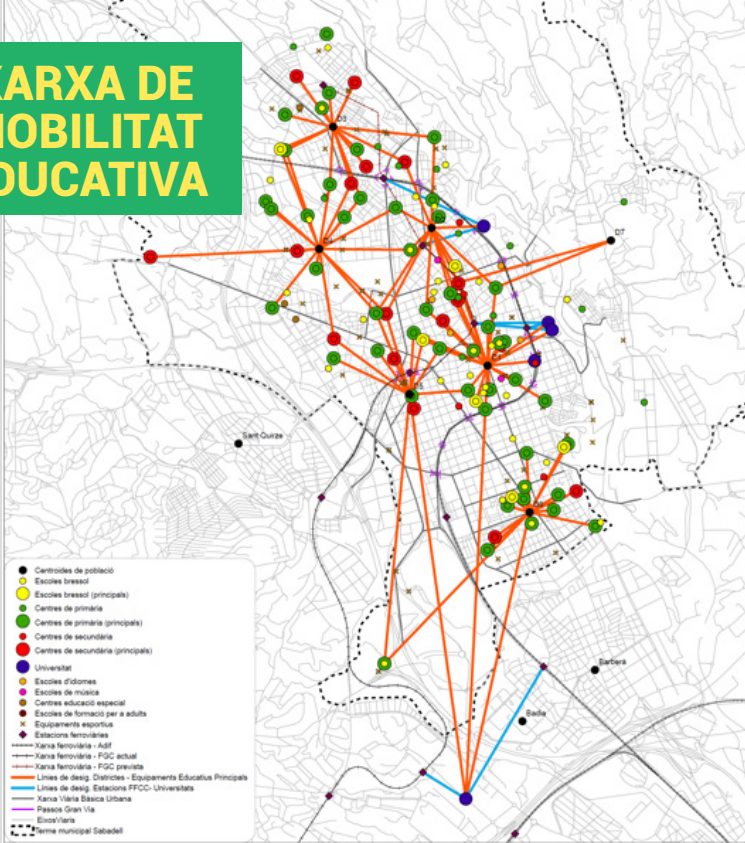


Actuacions previstes

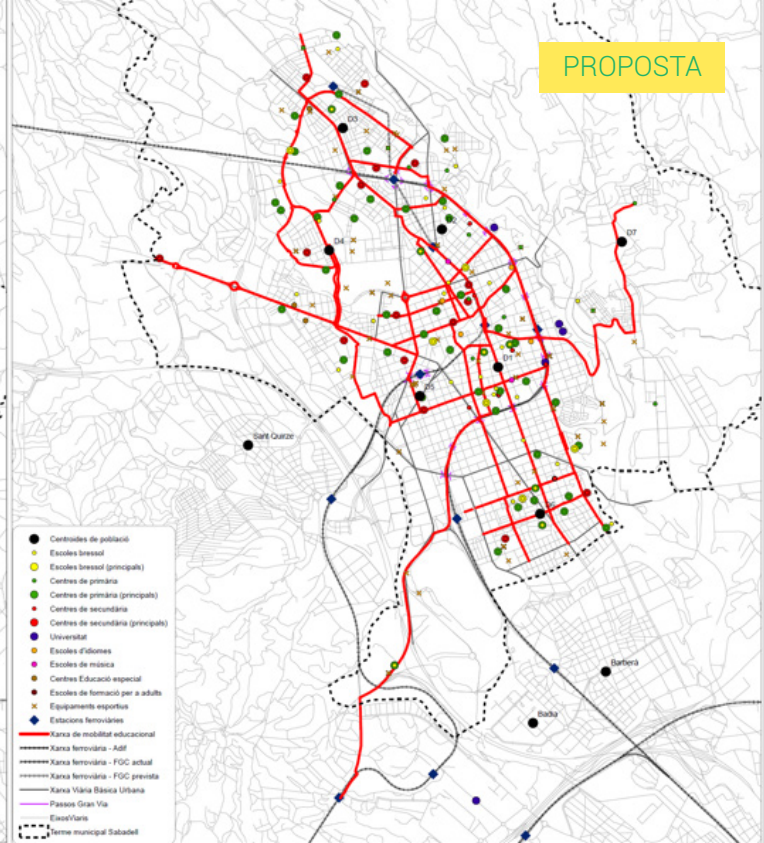
PLA DIRECTOR DE LA BICICLETA DE SABADELL

XARXA DE MOBILITAT EDUCATIVA

PROPOSTA



- Centres de població
- Escoles bressol
- Escoles bressol (principals)
- Centres de primària
- Centres de primària (principals)
- Centres de secundària
- Centres de secundària (principals)
- Universitat
- Escoles d'idiomes
- Escoles de música
- Centres educació especial
- Escoles de formació per a adults
- ✕ Equipaments esportius
- ◆ Estacions ferroviàries
- Xarxa ferroviària - Adif
- Xarxa ferroviària - FGC actual
- Xarxa ferroviària - FGC prevista
- Línies de desig. Delineació - Equipament Educatiu Principal
- Línies de desig. Estacions FFCC- Universitat
- Xarxa Viana Bàscia Urbana
- Passos Gran Via
- Eixos/Vians
- Terme municipal Sabadell



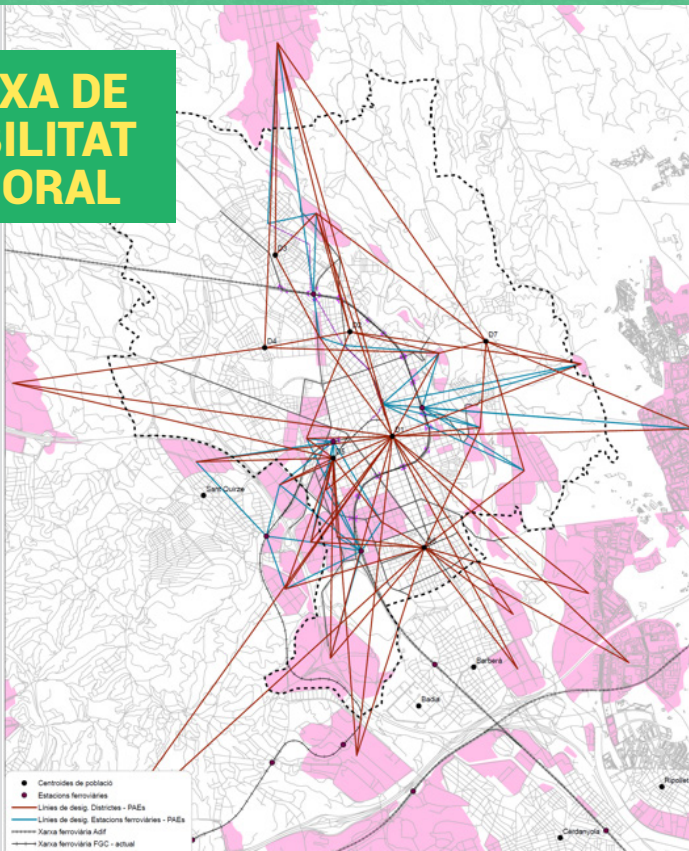
- Centres de població
- Escoles bressol
- Escoles bressol (principals)
- Centres de primària
- Centres de primària (principals)
- Centres de secundària
- Centres de secundària (principals)
- Universitat
- Escoles d'idiomes
- Escoles de música
- Centres Educació especial
- Escoles de formació per a adults
- ✕ Equipaments esportius
- ◆ Estacions ferroviàries
- Xarxa de mobilitat educativa
- Xarxa ferroviària - Adif
- Xarxa ferroviària - FGC actual
- Xarxa ferroviària - FGC prevista
- Xarxa Viana Bàscia Urbana
- Passos Gran Via
- Eixos/Vians
- Terme municipal Sabadell



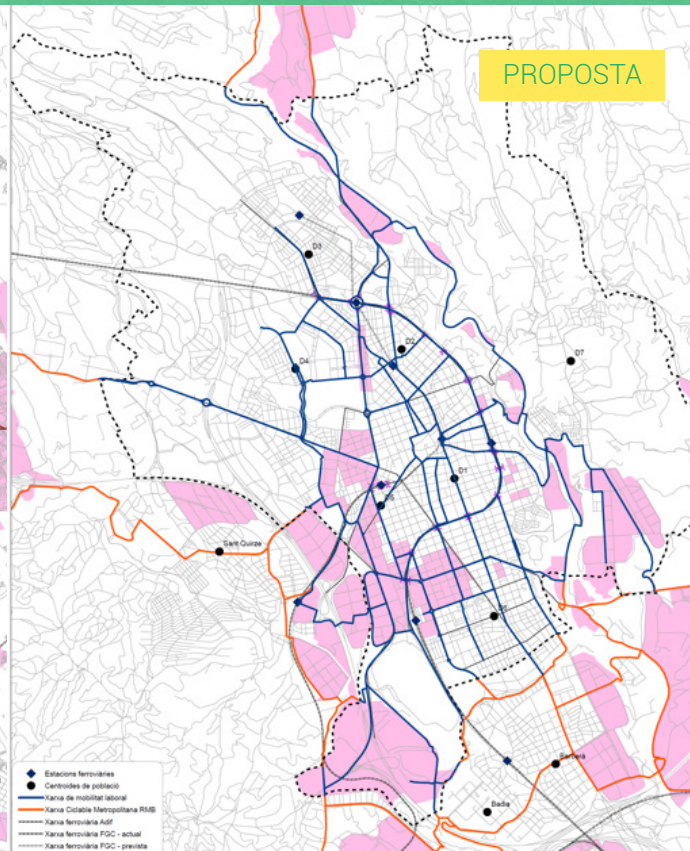
Actuacions previstes

PLA DIRECTOR DE LA BICICLETA DE SABADELL

XARXA DE MOBILITAT LABORAL



PROPOSTA

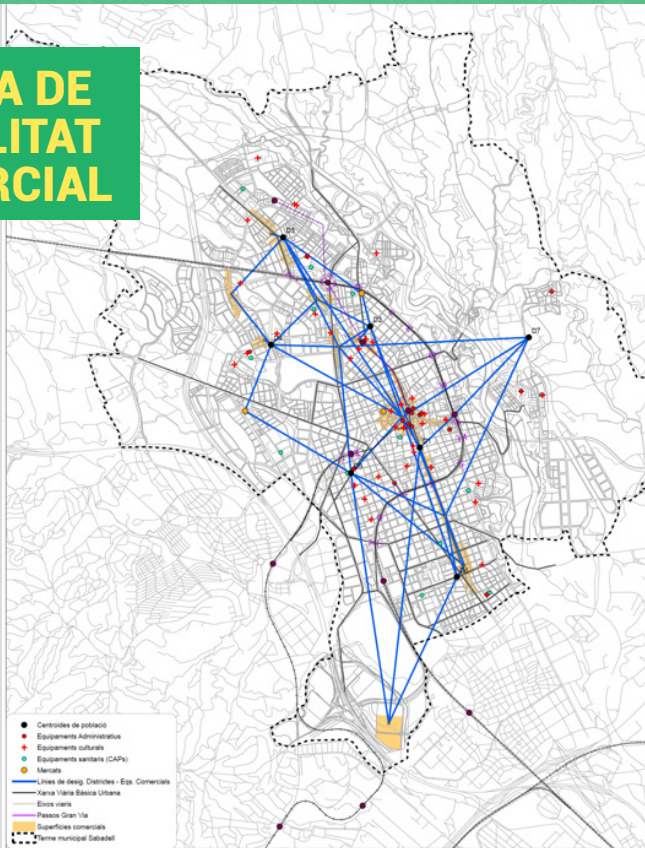




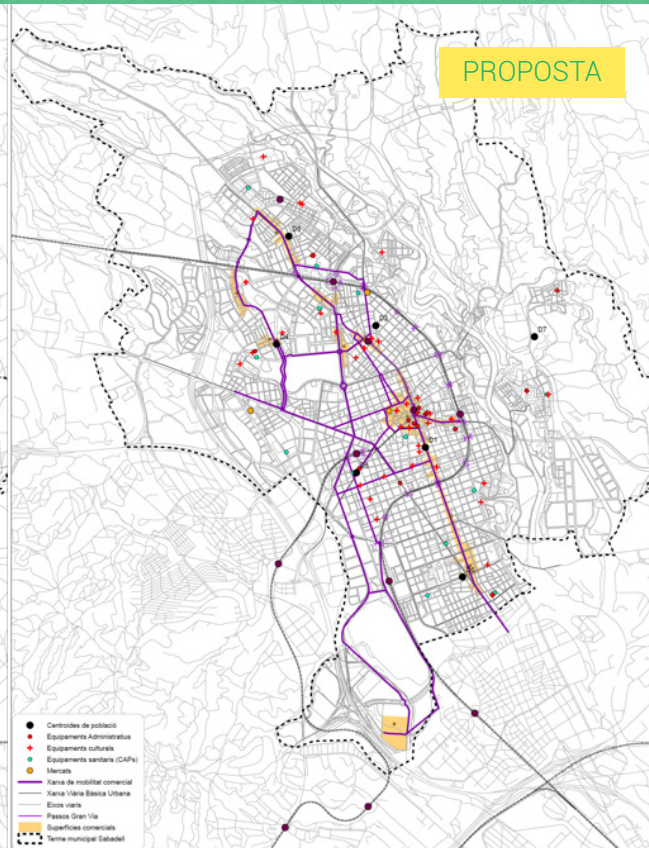
Actuacions previstes

PLA DIRECTOR DE LA BICICLETA DE SABADELL

XARXA DE MOBILITAT COMERCIAL



PROPOSTA

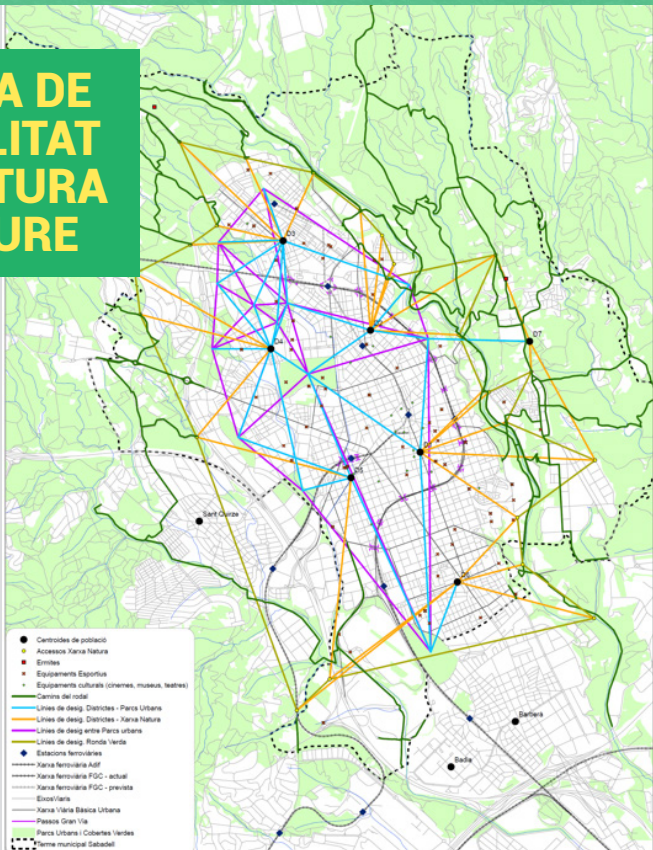




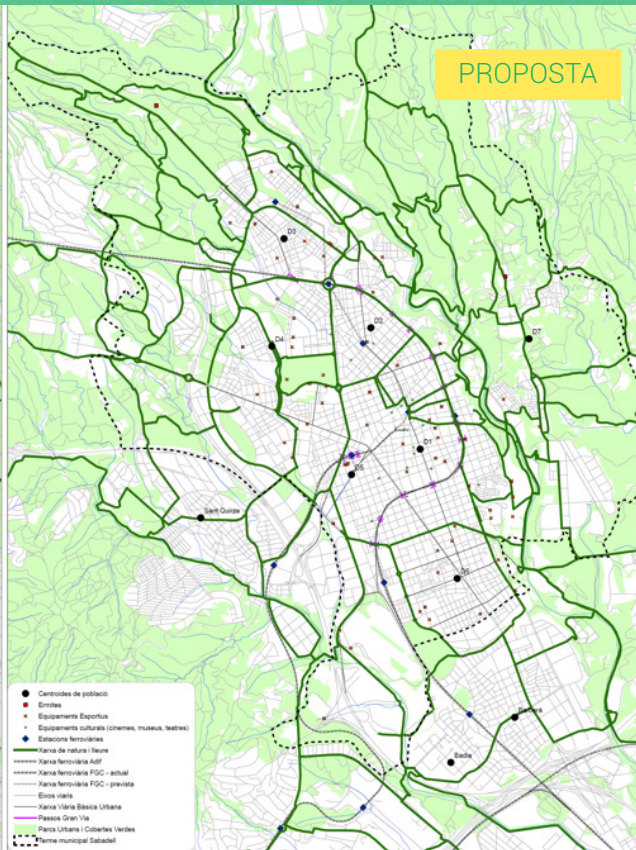
Actuacions previstes

PLA DIRECTOR DE LA BICICLETA DE SABADELL

XARXA DE MOBILITAT DE NATURA I LLEURE



PROPOSTA



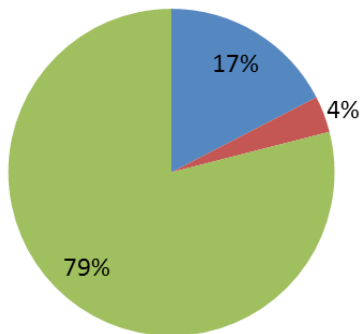


Actuacions previstes

PLA DIRECTOR DE LA BICICLETA DE SABADELL



**PROPOSTA
DE XARXA
CICLABLE
BÀSICA**

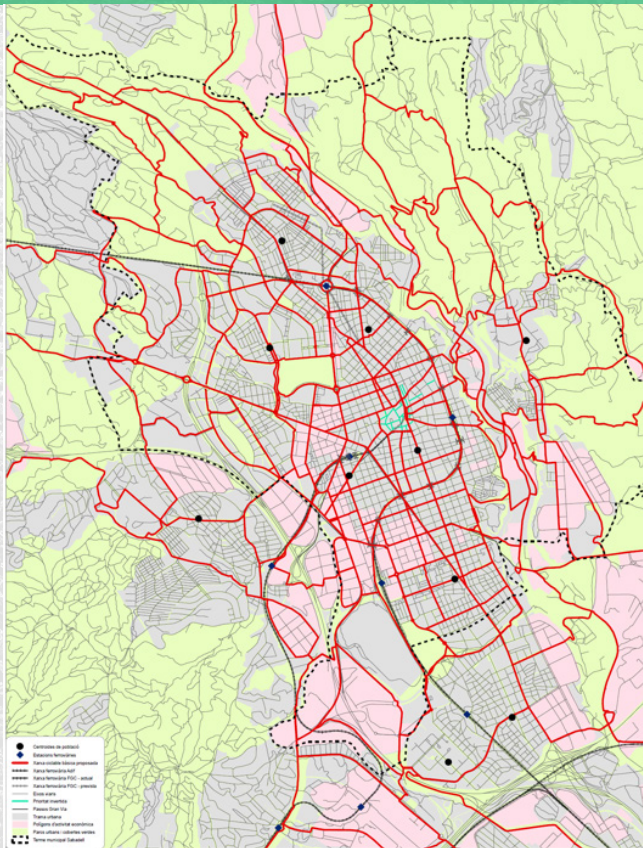


■ Actual a mantenir: 29 km

■ Actual a redissenyar: 6 km

■ Nou a senyalitzar: 134 km

169 km 



Ajuntament
de Sabadell

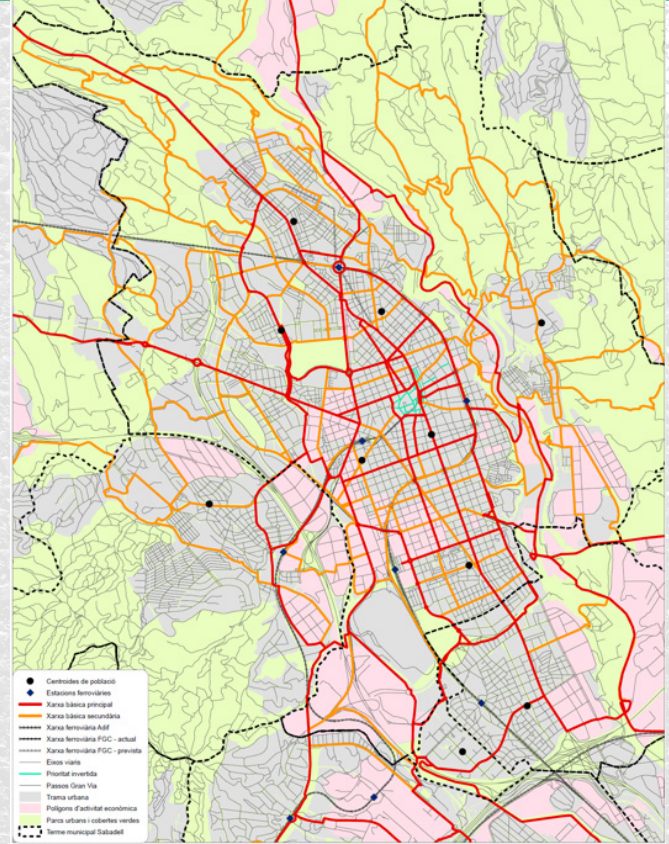


Actuacions previstes

PLA DIRECTOR DE LA BICICLETA DE SABADELL



**PROPOSTA
DE XARXA
CICLABLE BÀSICA
JERARQUITZADA**



Ajuntament
de Sabadell



Actuacions previstes

PLA DIRECTOR DE LA BICICLETA DE SABADELL



**ACTUACIONS
EN MARXA**

REDACCIÓ DEL PLA DIRECTOR

**EXTENSIÓ I/O COMPLECIÓ XARXA ACTUAL:
URBANA I INTERURBANA**

APARCAMENTS SEGURS

BICICLETA COMPARTIDA ELÈCTRICA



Ajuntament
de Sabadell



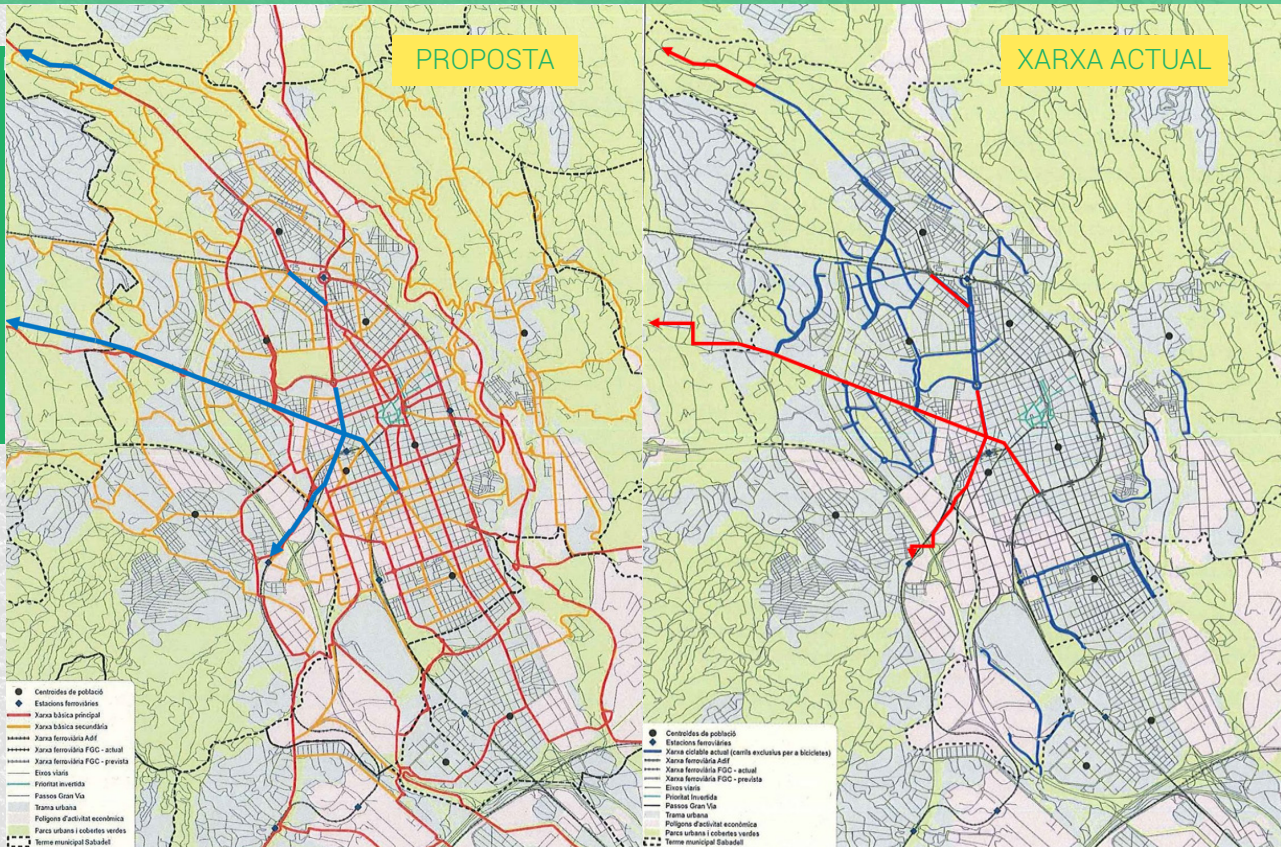
Actuacions previstes

PLA DIRECTOR DE LA BICICLETA DE SABADELL

**EXTENSIÓ
XARXA
PEDALABLE**



Ajuntament
de Sabadell





Actuacions previstes

PLA DIRECTOR DE LA BICICLETA DE SABADELL

EXTENSIÓ XARXA PEDALABLE

Pressupost de l'adjudicació
(IVA inclòs): 144.014,20 €

RONDA DE PONENT

- Donar continuïtat a la secció viària de la rambla d'Ibèria a la ronda de Ponent, és a dir, passar de 3+3 carrils a 2+2 carrils
- Guanyar espai públic per a vianants amb l'eliminació del carril bici ubicat sobre la vorera
- Construir un carril bicicleta segregat per cada sentit de circulació





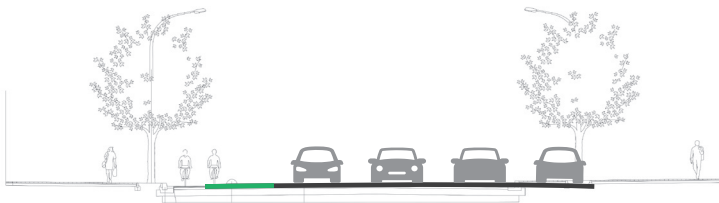
Actuacions previstes

PLA DIRECTOR DE LA BICICLETA DE SABADELL

EXTENSIÓ XARXA PEDALABLE

RAMBLA D'IBÈRIA

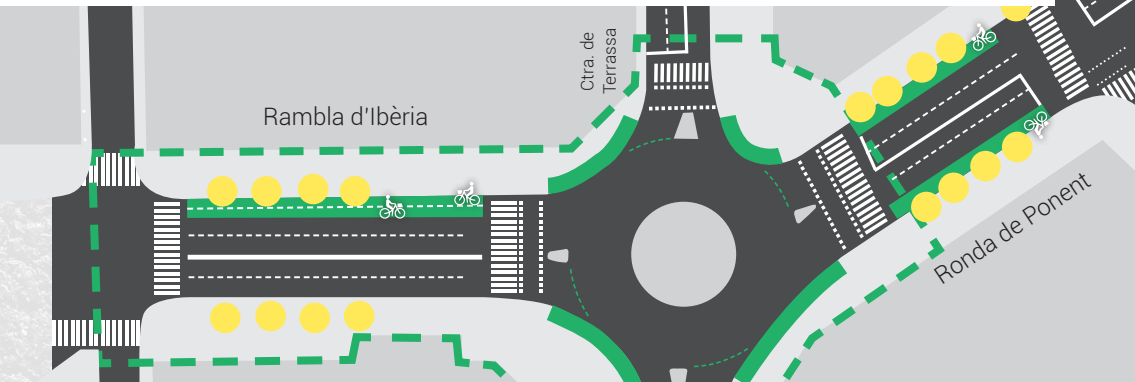
SECCIÓ DE RAMBLA D'IBÈRIA



- Col·locació del carril bicicleta de dos sentits sobre la vorera que conforma la cruïlla per tal de poder fer el pas de la rambla d'Ibèria a la ronda de Ponent.

Pressupost de l'adjudicació

(IVA inclòs): 412.487,96 €





Actuacions previstes

PLA DIRECTOR DE LA BICICLETA DE SABADELL

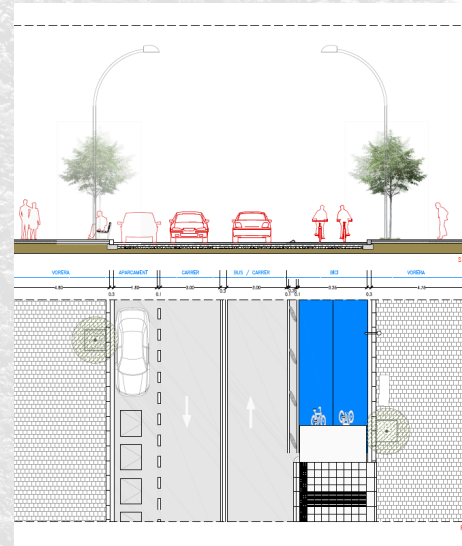
EXTENSIÓ XARXA PEDALABLE

Pressupost d'execució
per contracte:

554.285,56 € (62,50€/m²)

AVINGUDA DE LA CONCÒRDIA

- Guanyar espai públic per als vianants eliminant el carril bici de la vorera, amb una nova secció viària de 1+1 carrils i aparcament
- Construcció d'un nou carril de bicicleta de dos sentits a la calçada
- Proposta d'actuacions de millora de l'espai dels vianants, elevat les voreres a les cruïlles en entrar a "zona 30"



Ajuntament
de Sabadell



Actuacions previstes

PLA DIRECTOR DE LA BICICLETA DE SABADELL

EXTENSIÓ XARXA PEDALABLE

Pressupost d'execució
per contracte:

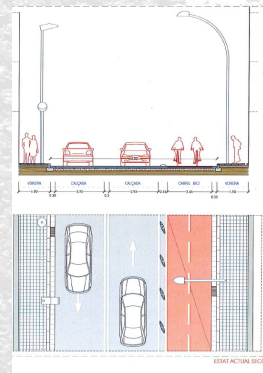
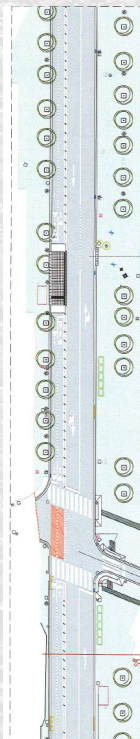
596,902,81 € (122,20€/m²)



Ajuntament
de Sabadell

CARRETERA DE BARCELONA (Tram rambla d'Iberia - Gran Via)

- Nova secció viària de la carretera de Barcelona redimensionant els 1+1 carrils
- Construcció d'un nou carril de bicicleta de dos sentits a calçada, pel costat on hi ha major nombre d'usuaris
- Proposta d'actuacions de millora de l'espai dels vianants, elevat les voreres a les cruïlles en entrar a "zona 30"





Actuacions previstes

PLA DIRECTOR DE LA BICICLETA DE SABADELL



CONNEXIONS INTERMUNICIPALS

CONNEXIÓ AMB SANT QUIRZE DEL VALLÈS

Des del carril de la rambla d'Ibèria fins el futur carril de Sant Quirze paral·lel a la C-1413

LONGITUD: 1.500 m, dels que 500 m corresponen al terme de Sabadell

CONNEXIÓ AMB TERRASSA

Des dels carrils de la ronda de Ponent i la rambla d'Ibèria fins el futur carril de Terrassa paral·lel a la N-150

LONGITUD: 3.300 m al terme de Sabadell

CONNEXIÓ AMB MATADEPERA

Prolongació de l'actual carril paral·lel a la BV-1248 (Promoció Diputació)

LONGITUD: 1.000 m al terme de Sabadell



Ajuntament
de Sabadell



Actuacions previstes

PLA DIRECTOR DE LA BICICLETA DE SABADELL



**ACTUACIONS
EN MARXA**

APARCAMENTS SEGURS

Estudis previs: **assessoria externa**

- Anàlisi xarxa actual (extensió, seguretat, senyalització...)
- Conclusions i propostes d'actuació

Prioritats i **capacitat inversora**

- Mòduls segurs (consignes vs gàbies)
- Milliores aparcaments existents:

Substitució
Nova instal·lació
Senyalització

Pla de comunicació



Ajuntament
de Sabadell



Actuacions previstes

PLA DIRECTOR DE LA BICICLETA DE SABADELL



**ACTUACIONS
EN MARXA**

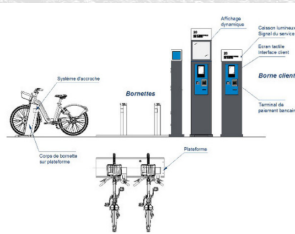
BICICLETA COMPARTIDA ELÈCTRICA

Estudis previs: assessoria externa

- Model complet vs model parcial /prova pilot

Inici de contactes amb empreses concessionàries

Inici de contactes amb administracions (exemples d'èxit i de fracàs)



Ajuntament
de Sabadell

L'ÚS DE LA BICICLETA A L'ADMINISTRACIÓ PÚBLICA

Actuacions previstes

PLA DIRECTOR DE LA BICICLETA DE SABADELL



Ajuntament
de Sabadell

BARCELONA
8 de febrer de 2018