



Observatori del preu de l'aigua

Aigua i Economia

15 d'abril de 2016



Índex

1. Observatori del preu de l'aigua a Catalunya
2. Competències sobre el preu de l'aigua
3. Factura de l'aigua/ Mapa interactiu
4. Estudi del preu de l'aigua a Catalunya:
 - 1) Abast i origen de les dades de l'estudi
 - 2) Components de la factura de l'aigua
 - 3) Tarifa del servei de l'abastament de l'aigua en baixa
 - 4) Clavegueram
 - 5) Cànon de l'Aigua
 - 6) El preu de l'aigua (total), progressivitat
 - 7) Distribució i diversitat del preu de l'aigua a Catalunya
 - 8) Estructura del preu de l'aigua
 - 9) Pes de la factura de l'aigua i tarifes socials
5. Estudi Comparativa amb ciutats espanyoles i europees
6. Dades municipals
7. Tarifes abastament en alta
8. Preguntes freqüents sobre el preu de l'aigua
9. Futur de l'observatori de l'aigua

1. l'Observatori del preu de l'aigua de l'ACA



Observatori del preu de l'aigua

Sou a: [Inici](#) > Observatori del preu de l'aigua

▶ L'Agència

▶ Plans i programes

▶ Abastament

▶ Sanejament

▶ Gestió del medi

▶ Consulta de dades

▶ Cànon i altres tributs

▶ **Observatori del preu de l'aigua**

▶ La factura de l'aigua

▶ Estudis

▶ Tarifes en alta

▶ Tramitacions

▶ Participació

L'Observatori del preu de l'aigua a Catalunya és una eina per a donar a conèixer quin és el preu de l'aigua i els elements que el configuren en els diversos usos i àmbits territorials de Catalunya. Els conceptes que integren el preu són les tarifes de subministrament d'aigua, la taxa de clavegueram i el cànon de l'aigua autonòmic, que depenen dels diferents agents que participen en la regulació, control i gestió del servei (organismes públics locals, organismes públics supramunicipals, operadors privats i organismes de la Generalitat, com l'Agència Catalana de l'Aigua (ACA) i la Comissió de Preus de Catalunya, entre d'altres).

El subministrament d'aigua domiciliari de l'aigua és competència municipal i es gestionat pel propi ajuntament o bé està delegat en un altre organisme o empresa, servei pel qual es cobra una tarifa de subministrament en baixa. A la factura de l'aigua tant es paga la tarifa pel subministrament en baixa com el cànon de l'aigua (impost de la Generalitat de Catalunya) i l'IVA, així com altres components, entre ells la taxa de clavegueram.



La factura de l'aigua

Informació sobre les tarifes en l'àmbit local i dels components de la factura de l'aigua.



Estudis sobre el preu de l'aigua

Recull d'estudis i documents sobre el preu de l'aigua a Catalunya, Espanya i a Europa fets per l'Agència.

Més informació

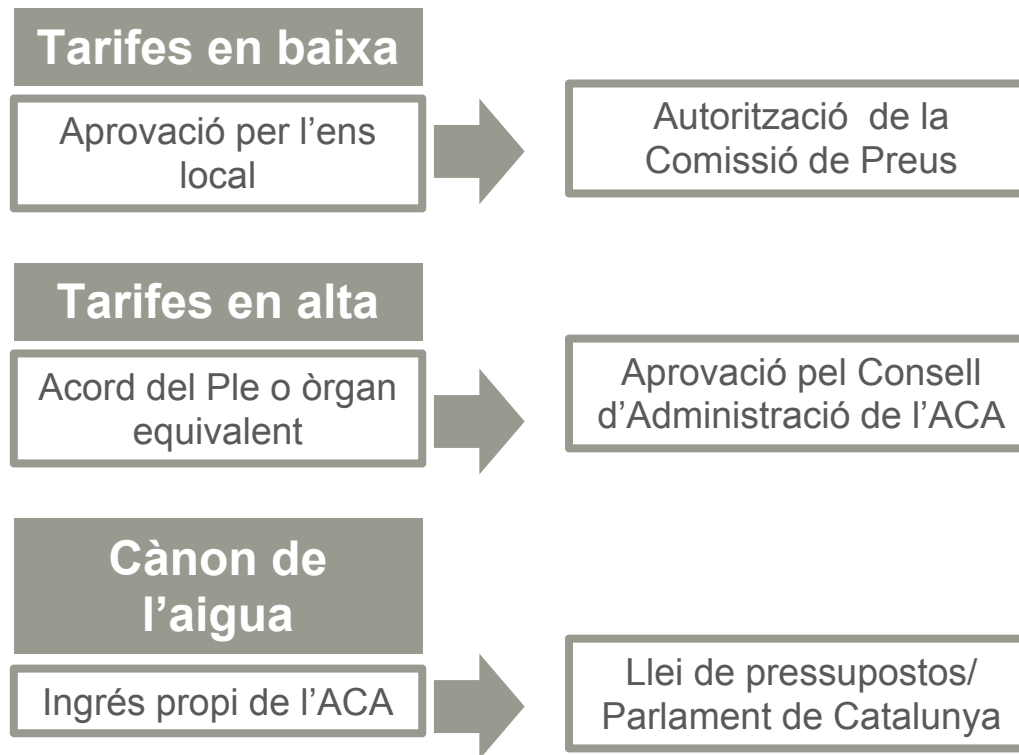
[Preguntes freqüents del preu de l'aigua](#) 

[Tarifa en alta](#)

Informació sobre les tarifes que es paguen pel subministrament d'aigua entre entitats subministradores.

2. Competències en el preu de l'aigua

Els municipis catalans disposen de competències en matèria d'abastament d'aigua potable (gestió, distribució i compra d'aigua), així com el clavegueram i el tractament d'aigües residuals, dret que els atorga l'article 66.3.1) del Decret legislatiu 2/2003, de 28 d'abril, pel qual s'aprova el Text refós de la Llei municipal i de règim local de Catalunya, i d'acord amb l'article 5è del Decret legislatiu 3/2003, de 4 de novembre, pel qual s'aprova el TRLAC.



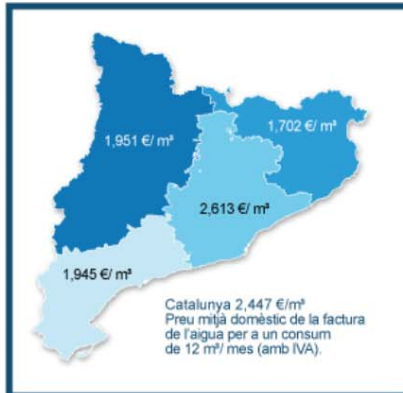
3. Factura de l'ACA/components/mapa interactiu



- ▶ L'Agència
- ▶ Plans i programes
- ▶ Abastament
- ▶ Sanejament
- ▶ Gestió del medi
- ▶ Consulta de dades
- ▶ Cànon i altres tributs
 - ▼ Observatori del preu de l'aigua
 - ▶ La factura de l'aigua
 - ▶ Estudis
 - ▶ Tarifes en alta
- ▶ Tramitacions
- ▶ Participació

La factura de l'aigua

Sou a: [Inici](#) > [Observatori del preu de l'aigua](#) > La factura de l'aigua



Els usuaris finals que reben aigua de la companyia paguen amb la factura de l'aigua per diferents conceptes i a diferents organismes:

Tarifa de subministrament d'aigua en baixa

Les tarifes del subministrament domiciliari d'aigua que es cobren pel servei poden tenir estructures diverses, tot i que normalment es basen en els següents elements:

- Quota fixa de servei i/o mínim de consum o facturació.
- Part variable per blocs de consum.
- Quota fixa o per blocs per la conservació de comptadors i connexions.
- Altres cànon i recàrrecs vinculats al servei.

Cànon de l'aigua

És un impost creat amb una clara finalitat ecològica, que grava l'ús de l'aigua, entès en sentit ampli, incloent tant la captació i distribució com l'emissió de contaminants en el medi, entre d'altres usos. El cànon de l'aigua serveix per garantir totes les activitats de l'Agència Catalana de l'Aigua, la gestió dels embassaments, aigües subterrànies i dessalinitzadores, el sanejament de les aigües residuals a través de la construcció i/o explotació de depuradores, el control del bon estat dels nostres rius, la tasca d'inspecció i control d'abocaments, entre d'altres.

L'entitat subministradora el recapta a través del rebut de l'aigua per compte de l'Agència Catalana de l'Aigua amb excepció dels usuaris industrials i assimilables amb sistema de tarificació individualitzada als qui l'ACA els liquida directament el cànon. Més informació sobre [el cànon de l'aigua](#).

Clavegueram

El preu del clavegueram es recapta per compte dels respectius ajuntaments i sol anar lligat al consum d'aigua, encara que podem trobar tarifes on la base de càlcul sigui, per exemple, el valor cadastral. L'estructura de la tarifa pot tenir un component fix i/o variable (en base al subministrament).

Resta de components

En alguns municipis en la factura de l'aigua es troben altres conceptes no directament relacionats amb el cicle de l'aigua

Normativa

Comissió de Preus de Catalunya. [C→](#)
DECRET 121/2014, de 26 d'agost, de la Comissió de Preus de Catalunya

Informació relacionada

[Preus de l'aigua en baixa municipal](#) [✉](#)
[Històric de preus](#)

[Dades del servei d'abastament d'aigua en baixa a Catalunya](#) [🗺](#)



La factura de l'aigua [🗺](#)
Exemple d'una factura amb els components que la poden integrar.



Mapa del preu de l'aigua a Catalunya
Mapa interactiu de cerca del preu de l'aigua per municipis.

Exemple de factura de l'aigua



EXEMPLE DE FACTURA DE L'AIGUA 19 d'octubre de 2015/ factura tipus de l'aigua

exemple de factura de l'aigua

a) LOGO
Denominació entitat subministradora:
CIF:
Domicili Fiscal:

c) DADES DE FACTURACIÓ
Número de la factura: XXXXXXXX
Data d'emissió:
Període de facturació:

B)
Nom:
Adreça comunicació:

D) DADES DEL CONTRACTE
Número de contracte: XXXXXXXX
NIF:
Nom:
Domicili subministrament:

E) DADES DE PAGAMENT
Forma de pagament:
Entitat bancària:
Núm. de compte:
Data de venciment:

F) DADES DE CONSUM D'AIGUA

	consum	data	tipus
Lectura inicial			
Lectura final			

G) RESUM FACTURA
Període de consum:
Consum (m3):

SUBMINISTRAMENT D'AIGUA:	XX,XX €
CÀNON DEL L'AIGUA:	XX,XX €
CLAVEGUERAM:	XX,XX €
IVA	XX,XX €
TOTAL A PAGAR	XX,XX €

H) GRÀFIC Consum (m3)

Període	Consum (m3)
feb-14	20
abr-14	18
juny-14	22
ag-14	25
oct-14	23
des-14	18
feb-15	20

I) OBSERVACIONS
El consum mitjà diari és de XX litres
La despesa mitjana diària és de XX €

J) DETALL DE LA FACTURA

	Volum (m3)	Preu unitari (€/m3)	Import (€)	IVA
SUBMINISTRAMENT D'AIGUA:	XXX	XX,XX	XX,XX	%
Quota de servei				
Consum				
Tram I				
Tram II				
Tram III				
<i>Normativa: Bono social, Ampliació de trams, Mínims de facturació</i>				
CÀNON DEL L'AIGUA:	XXX	XX,XX	XX,XX	%
Tram I				
Tram II				
Tram III				
Tram IV				
<i>Normativa: Bono social, Ampliació de trams, Mínims de facturació</i>				
CLAVEGUERAM:	XXX	XX,XX	XX,XX	%
Tram I				
Tram II				
<i>Normativa: Bono social, Ampliació de trams</i>				
IVA			XX,XX	
TOTAL A PAGAR			XX,XX	

K) INFORMACIÓ PER AL CONSUMIDOR

L) SERVEI D'ATENCIÓ al client

M) TELÈFON D'AVARIES

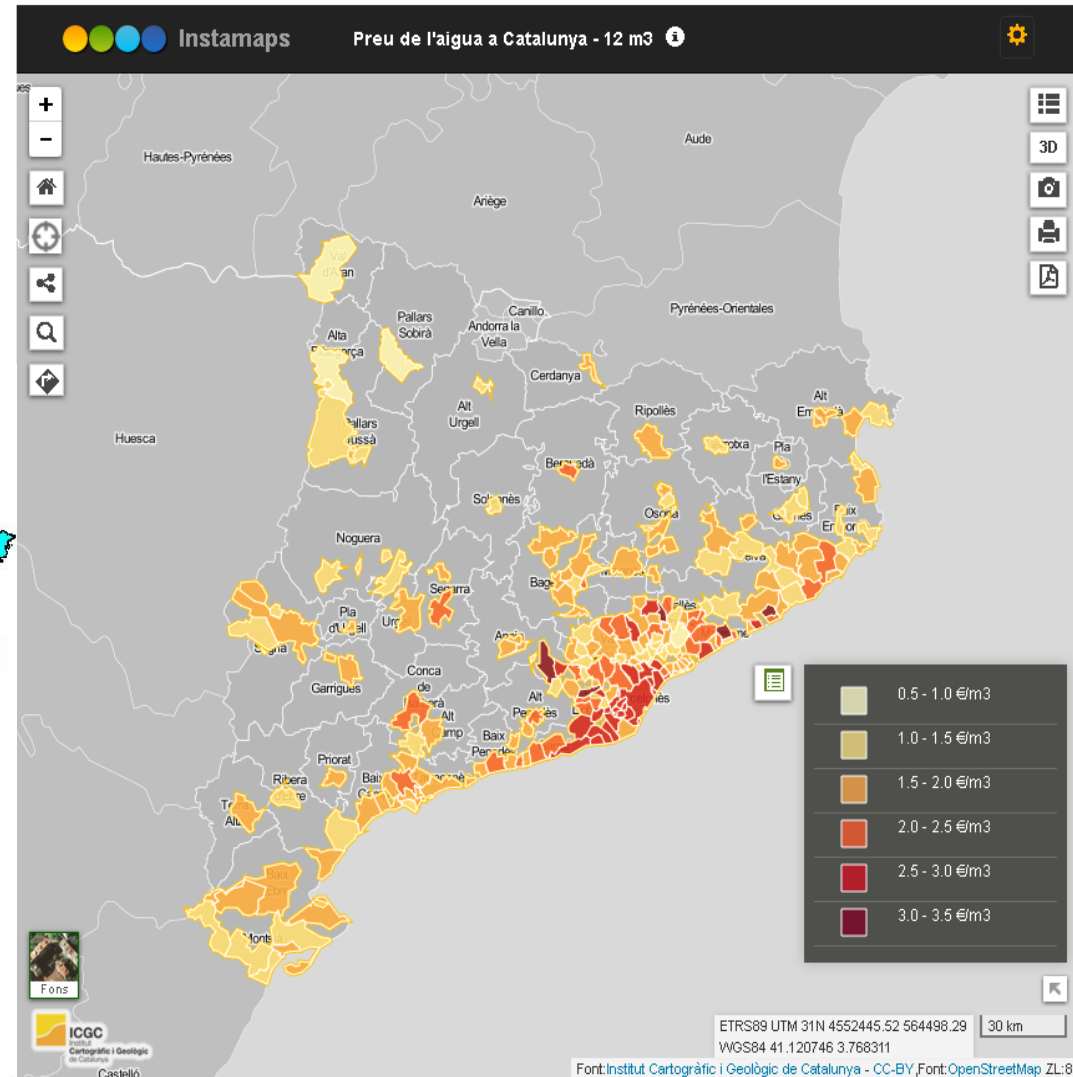
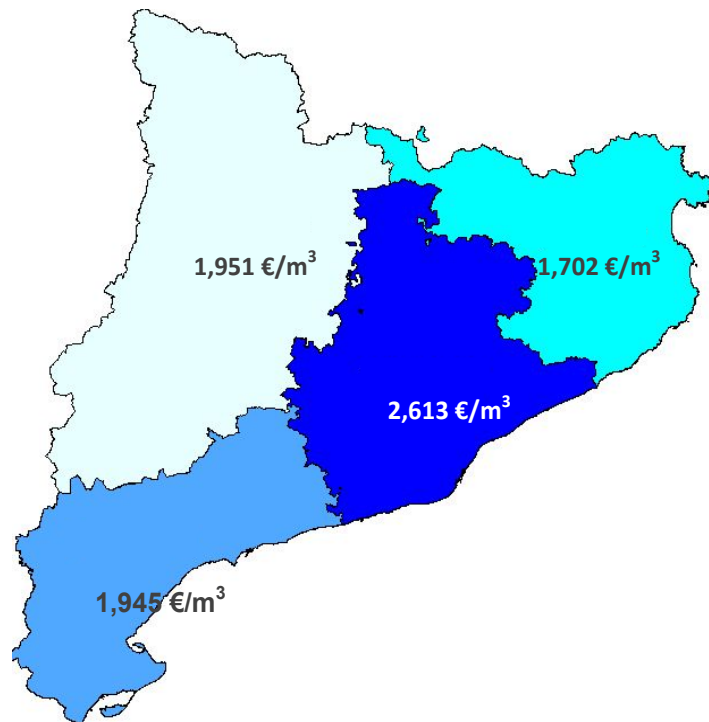


Mapa interactiu del preu de l'aigua

Preu mitjà a Catalunya, 2015:

2,447 €/m³

Preu mitjà domèstic de la factura de l'aigua per a un consum de 12 m³/mes (amb IVA)

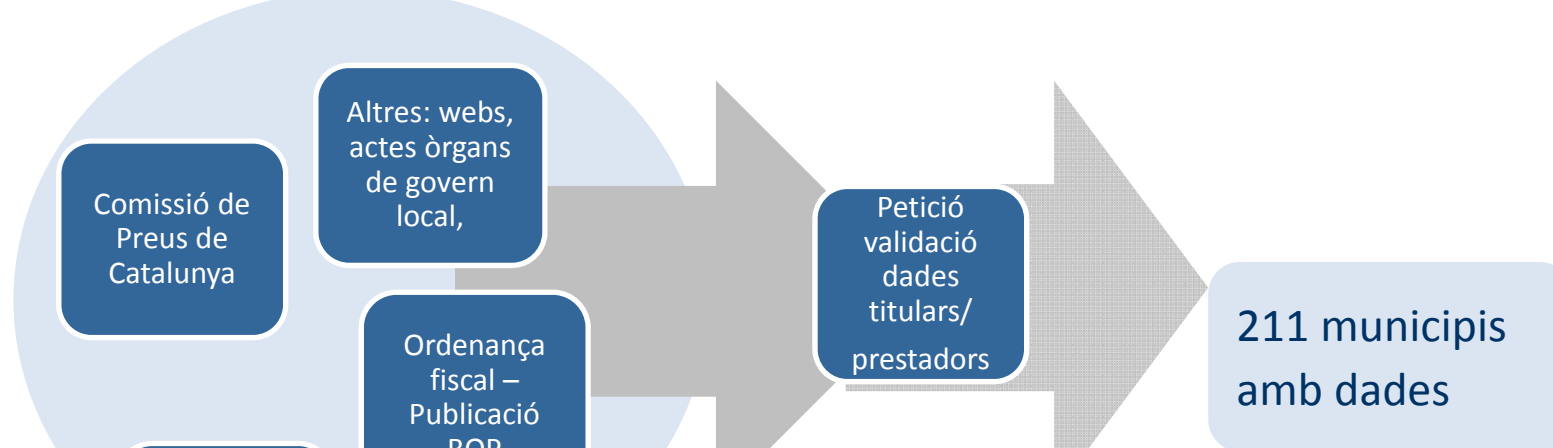


4. Estudi sobre els preus de l'aigua a Catalunya

4.1. Abast i origen de les dades

municipis >5.000 habitants i capitals de comarca

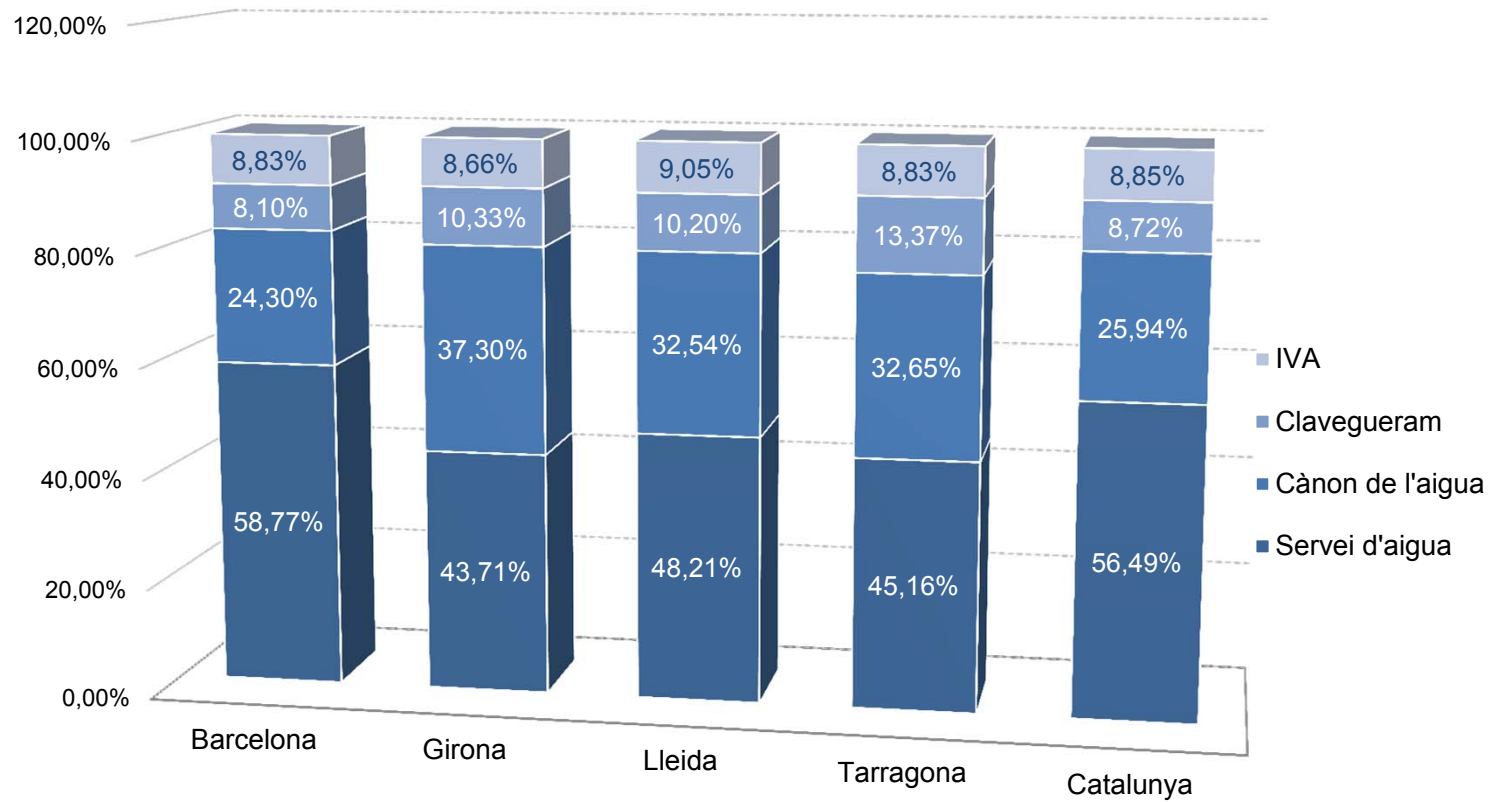
Procés obtenció de dades



Província	Habitants amb dades	Total habitants	%
Barcelona	5.260.961	5.523.784	95,24%
Girona	568.001	756.156	75,12%
Lleida	274.695	438.001	62,72%
Tarragona	630.535	800.962	78,72%
Total municipis	6.734.192	7.518.903	89,56%

4.2. Components del preu de l'aigua d'ús domèstic

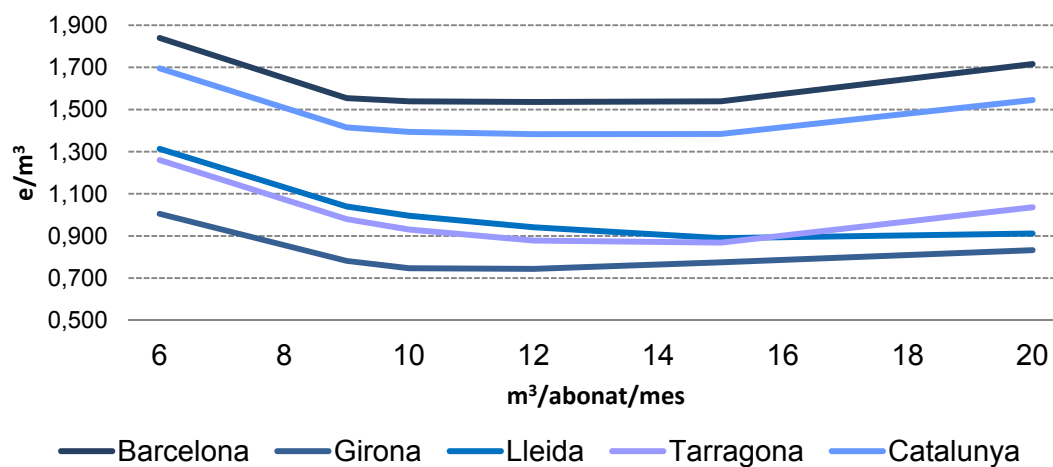
Components de la factura de l'aigua, 12m3/mes



4.3. La tarifa del servei d'abastament en aigua, ús domèstic

Preu del servei de subministrament en baixa per província (sense IVA)

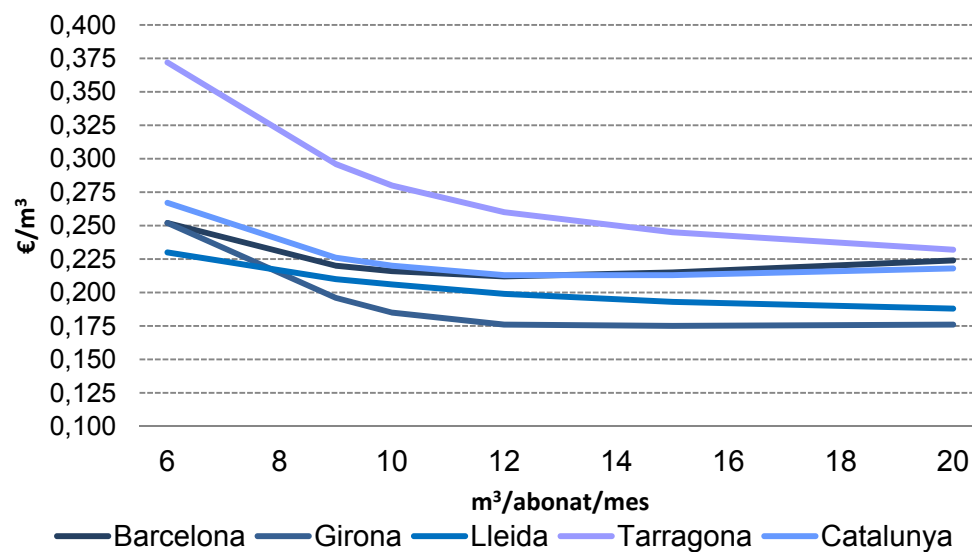
Preu unitari €/m ³	6 m ³ /mes	9 m ³ /mes	10 m ³ /mes	12 m ³ /mes	15 m ³ /mes	20 m ³ /mes
Barcelona	1,840	1,554	1,539	1,536	1,539	1,716
Girona	1,005	0,782	0,747	0,744	0,775	0,833
Lleida	1,313	1,040	0,996	0,941	0,890	0,912
Tarragona	1,260	0,980	0,931	0,878	0,868	1,036
Catalunya	1,695	1,415	1,394	1,383	1,384	1,545



4.4. Clavegueram

Preu del clavegueram domèstic (sense IVA)

Preu unitari €/m ³	6 m ³ /mes	9 m ³ /mes	10 m ³ /mes	12 m ³ /mes	15 m ³ /mes	20 m ³ /mes
Barcelona	0,252	0,220	0,216	0,212	0,215	0,224
Girona	0,252	0,196	0,185	0,176	0,175	0,176
Lleida	0,230	0,210	0,206	0,199	0,193	0,188
Tarragona	0,372	0,296	0,280	0,260	0,245	0,232
Catalunya	0,267	0,226	0,220	0,213	0,213	0,218



4.5. Cànon de l'aigua, ús domèstic

Usos domèstics

- Gravamen de 0,5601 €/m³ (tipus base 2n tram)
- Cànon social de 0,3999€/m³ al primer tram per garantir la cobertura de les necessitats bàsiques d'aigua i a establir un valor del cànon adaptat a les situacions de vulnerabilitat.
- Coeficients aplicables:
 - a. Coeficient de tram. En funció del tram de consum mensual.

	1er tram	2on tram	3er tram	4rt tram
Volum	< o = 9 m ³	10 – 15 m ³	16-18 m ³	> 18 m ³
Preu	0,4863 €/m ³	0,5601 €/m ³ x 2 = 1,1202 €/m ³	0,5601 €/m ³ x 5 = 2,8005 €/m ³	0,5601 €/m ³ x 8 = 4,4808 €/m ³

Mínims de facturació: 6 m³/abonat mes

Ampliació de 3, 2 i 1 m³ addicionals per tram i mes per cada persona de més

- b. Concentració demogràfica

4.6. El preu de l'aigua, ús domèstic, progressivitat

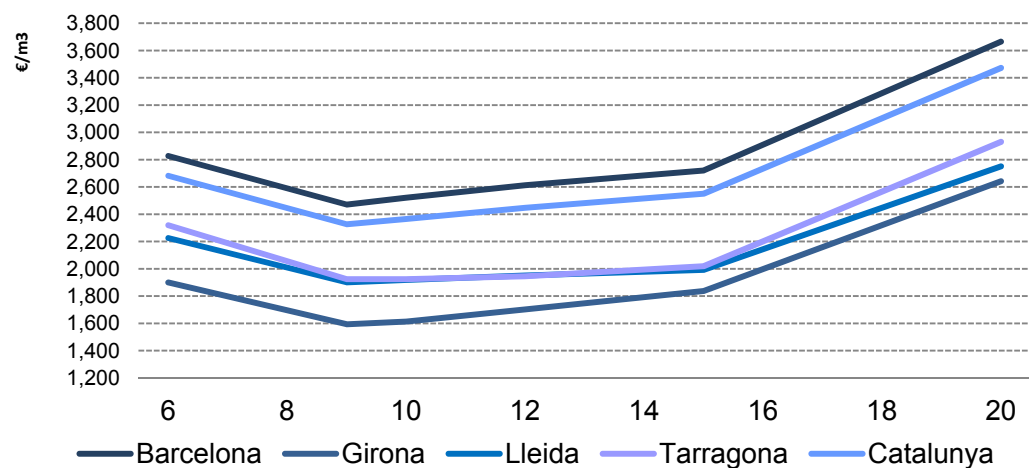
Preu total de la factura de l'aigua per província (amb IVA)

Preu unitari €/m ³	6 m ³ /mes	9 m ³ /mes	10 m ³ /mes	12 m ³ /mes	15 m ³ /mes	20 m ³ /mes
Barcelona	2,827	2,471	2,521	2,613	2,720	3,665
Girona	1,899	1,593	1,613	1,702	1,837	2,642
Lleida	2,226	1,901	1,918	1,951	1,992	2,751
Tarragona	2,319	1,924	1,924	1,945	2,019	2,930
Catalunya	2,682	2,326	2,365	2,447	2,550	3,472

Progressivitat :

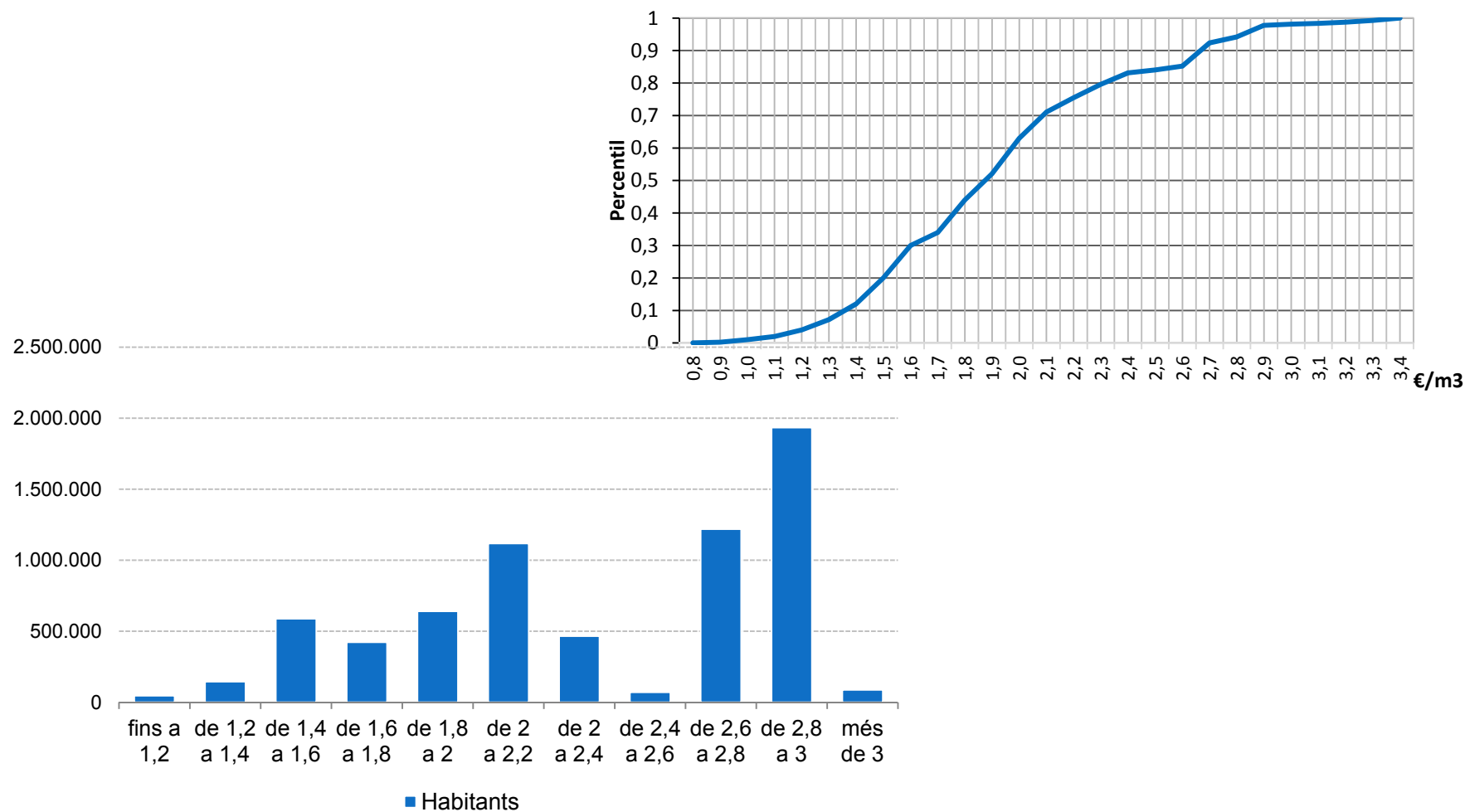
La incorporació del cànon de l'aigua (igual en tots els municipis de Catalunya) té un efecte progressiu sobre el preu total de l'aigua.

Preu total de la factura de l'aigua per província (amb iva)



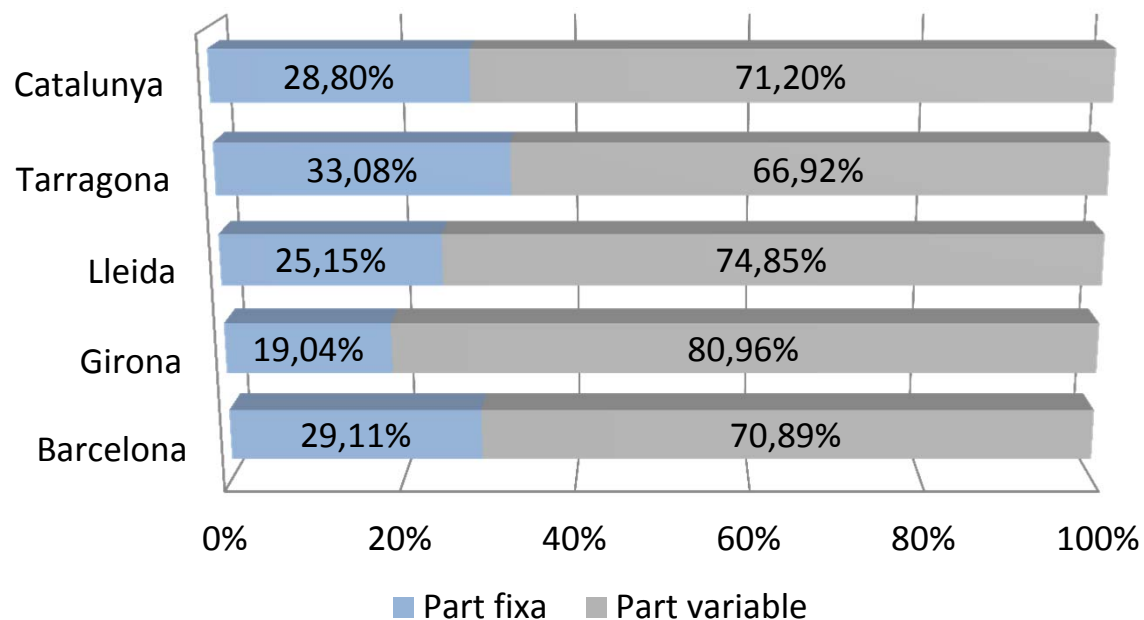
4.7. La distribució i diversitat en el preu de la factura , ús domèstic

Distribució del preu total domèstic per nombre de municipis (amb IVA)



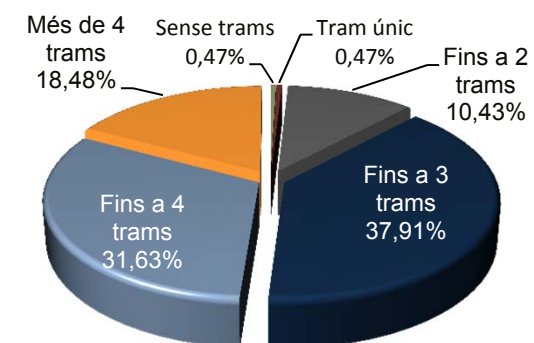
4.8. Estructura de la factura de l'aigua d'ús domèstic

Component fix i variable de la factura de l'aigua (aigua + clavegueram + cànon + IVA)
per un consum de 12 m³/abonat/mes, amb iva



Trams en el preu de subministrament

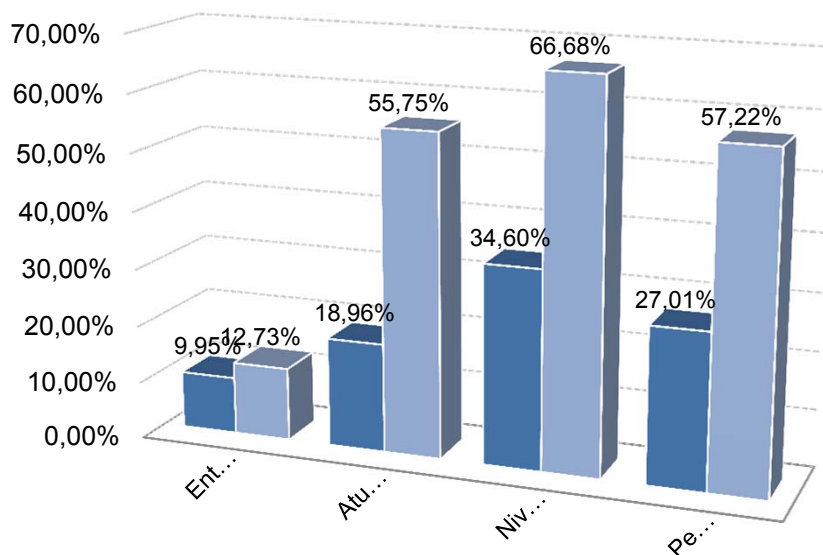
Subministrament domèstic:
% municipis segons trams de consum



4.9. Pes de la factura de l'aigua. Tarifes socials.

Pes mitjà de la factura de l'aigua per un consum de 9m³/mes sobre la renda mínima d'inserció familiar (RMI) d'una llar del municipi de Barcelona

Barcelona ciutat. Import factura mensual amb tarifa social. (Consum 9 m ³ /mes)	
▪ Servei d'aigua	15,29 €/mes
▪ Cànon social ACA	3,96 €/mes
▪ Clavegueram	1,38 €/mes
▪ Taxa metropolitana residus (TMTR social)	2,30 €/mes
	TOTAL FACTURA 22,93 €/mes
▪ Renda mínima d'inserció mitjana a Catalunya (RMI) per llar	475 €/mes
	PES DE LA FACTURA % 4,83%



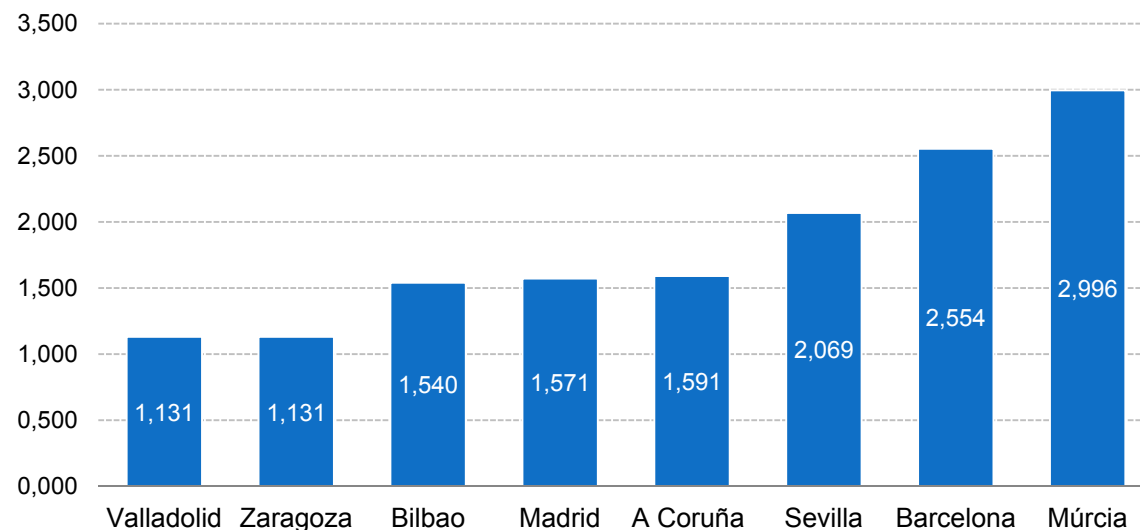
■ % Municipis de l'estudi ■ % Població de l'estudi

Les tarifes socials i les mesures d'equitat . % de la mostra estudiada.

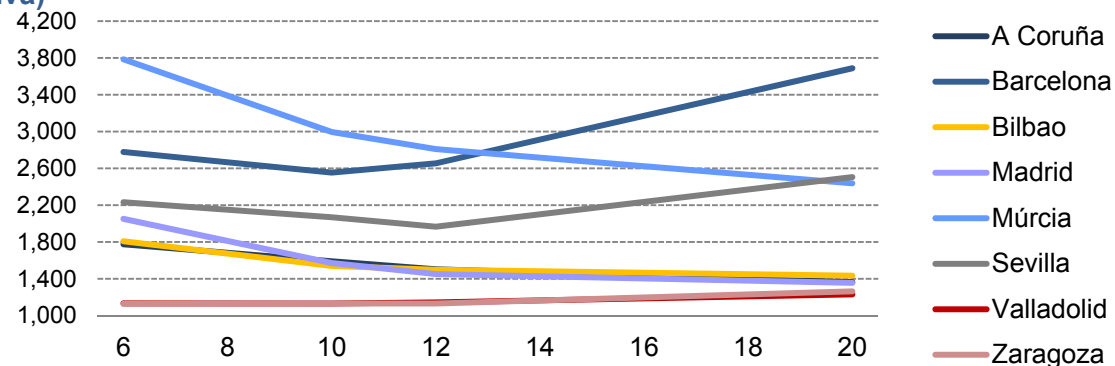
5. Estudi comparatiu amb altres ciutats espanyoles i europees

5.1. El preu de l'aigua a 8 ciutats espanyoles

Preu unitari total d'ús domèstic per un consum de 10 m³/mes
(sense IVA)

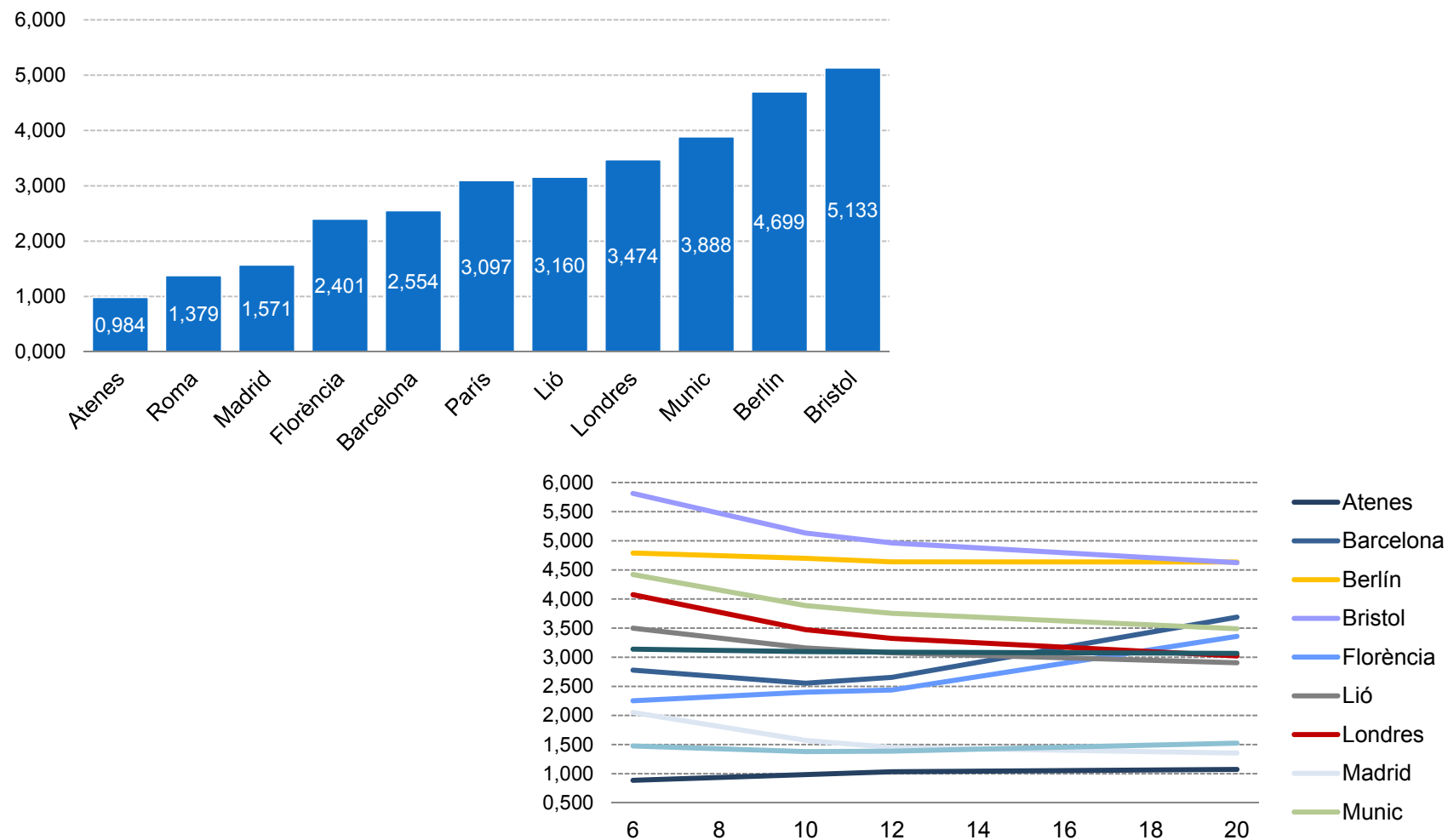


Progressivitat en les tarifes. Preu unitari total domèstic (sense iva)



5.2. El preu de l'aigua a 11 ciutats europees

Preu unitari total d'ús domèstic per un consum de 10 m³/mes (sense IVA)



6. Dades municipals



Estudis

Sou a: [Inici](#) > [Observatori del preu de l'aigua](#) > [Estudis](#)

- ▶ L'Agència
- ▶ Plans i programes
- ▶ Abastament
- ▶ Sanejament
- ▶ Gestió del medi
- ▶ Consulta de dades
- ▶ Cànon i altres tributs
- ▼ Observatori del preu de l'aigua
 - ▶ La factura de l'aigua
 - ▶ **Estudis**
 - ▶ Tarifes en alta
- ▶ Tramitacions
- ▶ Participació

Cercador de documents de l'Agència Catalana de l'Aigua

[Manual d'Usuari](#)

Dades generals:

Descripció

Tipologia

Publicacions

Subtipologia

Àmbit

Tributari

Any

Àmbit Territorial [\[Ocultar\]](#)

Territori

Només es pot fer la cerca per un àmbit territorial (província, comarca, municipi o conca) en concret

Província	Seleccionat
BARCELONA GIRONA LLEIDA TARRAGONA	
Comarca	Seleccionat
ALT CAMP, L' ALT EMPORDÀ, L' ALT PENEDÈS, L' ALT URGELL, L' ALT TERRESTRAL, L'	
Municipi	Seleccionat

Darrers estudis sobre el preu de l'aigua:

[El preu de l'aigua a Catalunya 2015](#)

[El preu del cicle de l'aigua a Espanya i Europa 2015](#)

En el cercador de documents de l'Agència Catalana de l'Aigua, que en aquesta pàgina el trobeu filtrat per Publicacions i àmbit Tributari, hi podreu trobar tota la documentació elaborada fins avui relacionada sobre aquest tema. Per cercar els documents podeu seleccionar la subtipologia, l'any i l'àmbit territorial si s'escau. A sota, trobareu el botó cercar perquè es mostrin els resultats.

7. Tarifes abastament en alta

Les tarifes aprovades pel Consell d'Administració de l'ACA es publiquen a l'Observatori

- ▶ L'Agència
- ▶ Plans i programes
- ▶ Abastament
- ▶ Sanejament
- ▶ Gestió del medi
- ▶ Consulta de dades
- ▶ Cànon i altres tributs
- ▼ Observatori del preu de l'aigua
 - ▶ La factura de l'aigua
 - ▶ Estudis
 - ▶ Tarifes en alta
- ▶ Tramitacions
- ▶ Participació

Tarifes en alta

Sou a: [Inici](#) > [Observatori del preu de l'aigua](#) > Tarifes en alta

L'aigua que es subministra als municipis pot provenir de recursos propis del municipi (pous, mines, riu...) o bé ser abastida per un altre subministrador d'aigua o una entitat supramunicipal. En aquest cas, la tarifa en alta és la que paguen els subministradors d'aigua de la població a les entitats subministradores de caràcter supramunicipal .

Aquesta tarifa en alta es un cost mes de l'entitat subministradora en baixa i la trasllada als seus abonats mitjançant la tarifa en baixa.

Tarifes aprovades pel Consell d'Administració de l'ACA

Correspon al Consell d'Administració de l'Agència Catalana de l'Aigua l'aprovació de les tarifes del servei d'abastament en alta; d'acord amb el previst em l'article 31.3 del text refós de la legislació en madeira d'aigües de Catalunya, aprovat pel Decret legislatiu 3/2003, de 4 de novembre.

Data	Nom	Tarifes
18/03/2016	TARIFES D'AIGÜES CONSELL COMARCAL BAGES	
18/03/2016	TARIFES D'AIGÜES OSONA SUD - NORD	
12/11/2015	TARIFES D'AIGÜES TER - LLOBREGAT	
10/12/2014	TARIFES D'AIGUA DE LA MANCOMUNITAT DE PINYANA	
22/10/2014	TARIFES D'AIGÜES TER-LLOBREGAT	
29/09/2014	TARIFES DEL CONSORCI COSTA BRAVA	
21/05/2014	TARIFES D'INDUSTRIAL PIERA SA	
08/04/2014	TARIFES D'AIGÜES D'OSONA SUD	

7.1 Procediment d'aprovació de tarifes en alta (I):

1. Els expedients d'aprovació i modificació de tarifes en alta del servei de subministrament, es poden iniciar a sol·licitud de l'Administració titular del servei o l'entitat prestadora

2. En el termini de 30 dies naturals, l'ACA analitza la documentació i sol·licita els informes que consideri oportuns.

A partir d'aquestes dades, s'emet un informe tècnic motivat sobre la sol·licitud, que expressa la tarifa resultant de les consideracions tècniques i de les disposicions relatives al manteniment de l'equilibri econòmic del servei.

3. Instruït el procediment e immediatament abans de redactar la proposta de resolució, es posarà de manifest als interessats, qui en el termini de 10 dies podrà al·legar i presentar les justificacions que consideri oportunes.

4. L'ACA resoldrà en el termini màxim de tres mesos, a comptar des de l'endemà de la data de presentació de la sol·licitud.

Transcorregut aquest termini, si el Consell D'Administració no ha dictat cap acord, es pot entendre per desestimada per silenci administratiu, sense perjudici del deure de l'Administració de resoldre expressament.

7.1 Procediment d'aprovació (II):

5. Els terminis establerts es poden suspendre quan manqui informació o documentació essencial. La suspensió produirà efectes des del moment en què el requeriment sigui notificat al sol·licitant fins a la data de recepció efectiva d'aquesta documentació per part de l'Agència.
6. Els acords del Consell d'Administració de l'ACA esgoten la via administrativa, en cas de discord l'entitat pot optar per la seva impugnació davant la jurisdicció contenciosa administrativa o per la prèvia presentació d'un recurs potestatiu de reposició.
7. Les tarifes aprovades són publicades a la pàgina web de l'Agència Catalana de l'Aigua
8. Els preus autoritzats es revisaran transcorregut un període màxim de 5 anys des de la seva aprovació, llevat que, per circumstàncies excepcionals que impedeixin la seva aplicació efectiva, degudament acreditades, s'iniciï la revisió abans del període indicat.



8. Preguntes freqüents sobre el preu de l'aigua

1. Qui estableix el preu?

L'**ajuntament** o de l'entitat supramunicipal, a la qual hagi delegat les competències.

La tarifa de l'aigua pot ser una **taxa**, si el subministrament es per part de l'administració, o bé un **preu** en el cas que sigui una empresa.

2. Es troba reglat el servei d'abastament domiciliari d'aigua potable?

Els ajuntaments o entitats supramunicipals competents regulen en el reglament del servei d'abastament, la gestió i prestació del servei d'aigua en el seu àmbit.

3. Qui gestiona el servei?

El servei d'abastament d'aigua es gestionat pel propi **ajuntament** o bé el servei està delegat en un altre **organisme o empresa**.





4. Quin preu té el servei d'abastament domiciliari d'aigua potable ?

S'estableix una tarifa que permeti recuperar els costos del servei (captació, transport i potabilització, entre d'altres).

5. Què es paga en la factura de l'aigua?

la **tarifa pel subministrament**, el **cànon de l'aigua** (impost de la Generalitat de Catalunya) i l'**IVA**, així com altres components, entre ells el **clavegueram**.

6. Quins costos tenen les entitats subministradores d'aigua potable?

CONCEPTE DESPESA
PERSONAL
ENERGIA ELECTRICA
COMPRA AIGUA
CONSERVACIÓ
TREBALLS TERCERS
TRACTAMENT
TRANSPORTS
IMPOSTOS
GENERALS
ALTRES EXPLOTACIÓ
TOTAL EXPLOTACIÓ
EXTRAORDINARIS
FINANCERES
AMORTITZACIÓ
RETRIBUCIÓ
ALTRES
TOTAL DESPESA
TOTAL DESPESA REPERCUTIDA



7. Perquè hi ha preus diferents a cada municipi?

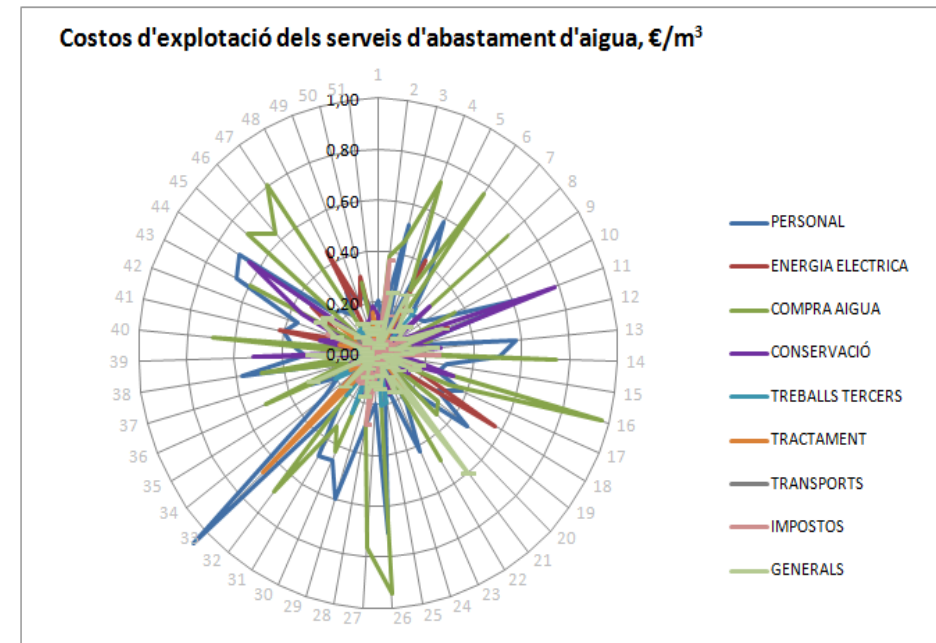
Hi ha **variables tècniques** que condicionen els costos com l'origen de l'aigua, el tipus de tractament, l'estacionalitat del municipi, la longitud de la xarxa, la qualitat i garantia del servei; com per qüestions **econòmico-financeres** com són: l'endeutament, la repercussió de l'amortització de les inversions a tarifa, i les subvencions rebudes.

8. Perquè em cobren un mínim de facturació?

La quota fixa es paga sempre independentment del consum que es faci i es suma a la part variable corresponent al consum real.

Els mínims, així com les quotes, **garanteixen** els serveis al ciutadà.

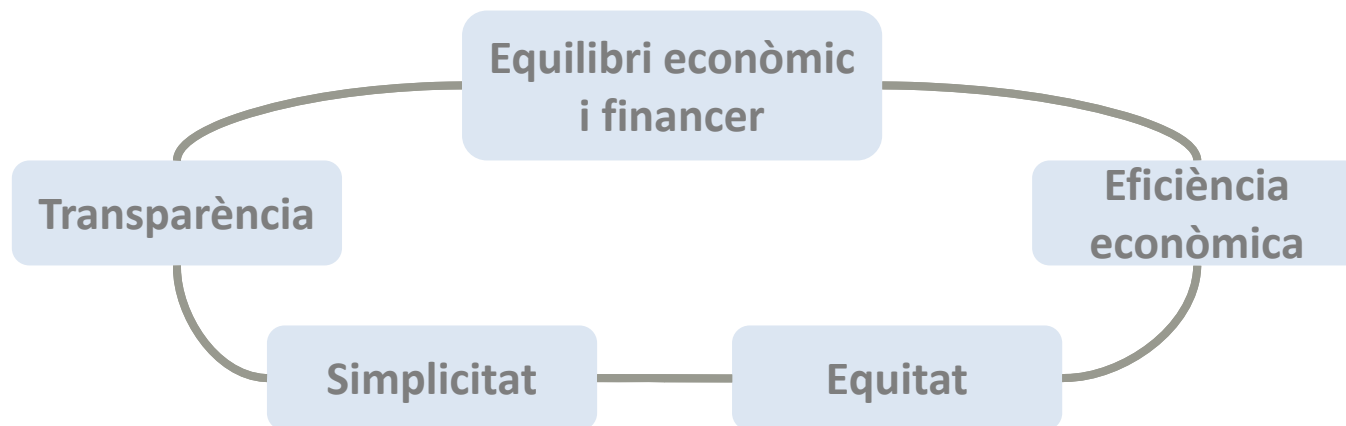
9. El preu unitari de l'aigua(€/m³) no disminueix encara que el consum baixi ?





10. Quin paper té el regulador en el preu en el sector de l'aigua?

El paper del regulador en el sector de l'aigua és **protegir els interessos dels usuaris, garantir la continuïtat del servei, i promoure l'eficiència i la innovació.**



11. Existeixen bonificacions per certs grups de població: jubilats,incapacitat, aturats?

Hi ha **tarifes socials** en el preu de l'aigua segons el que hagin aprovat els ajuntaments, **fons de solidaritat**, el **cànon social** de l'ACA...

Futur de l'observatori del preu de l'aigua

9. Futur de l'observatori de preus de l'aigua a Catalunya

L'Observatori del preu de l'aigua a Catalunya vol ser una eina útil al servei dels abonats del servei d'abastament d'aigua i els ajuntaments i entitats locals competents. **Amb la informació transparent sobre el preu de l'aigua i la qualitat del servei.**

- Portal d'entrada de dades, tant de preus com de dades tècniques del servei

Ex: Km de xarxa de distribució d'aigua potable, M€ de patrimoni, pèrdues per km de xarxa, taxa d'interrupcions del servei, taxa de queixes per abonats, qualitat de l'aigua, tractament

- Publicació de raports anuals de les dades tècniques
- La Relació de les entitats subministradores per municipi amb les seves tarifes i el reglament del servei
- Origen de l'aigua i qualitat de l'aigua , per municipi
- Qualitat del servei (ex: contingut mínim de la factura, queixes, temps de resolució..)
- Simulador de factura de l'aigua per municipi i nucli
- Bústia d'opinions

10. Autres webs d'Observatori del preu de l'aigua

<http://www.services.eaufrance.fr/observatoire/indicateurs/eau-potable>

Thème	Type	Code	Libellé
Abonnés	Indicateur descriptif	D101.0	Estimation du nombre d'habitants desservis
Abonnés	Indicateur descriptif	D102.0	Prix TTC du service au m ³ pour 120 m ³
Abonnés	Indicateur descriptif	D131.0	Délai maximal d'ouverture des branchements pour les nouveaux abonnés défini par le service
Qualité de l'eau	Indicateur de performance	P101.1	Taux de conformité des prélèvements sur les eaux distribuées réalisées au titre du contrôle sanitaire par rapport aux limites de qualité pour ce qui concerne la microbiologie
Qualité de l'eau	Indicateur de performance	P102.1	Taux de conformité des prélèvements sur les eaux distribuées réalisées au titre du contrôle sanitaire par rapport aux limites de qualité pour ce qui concerne les paramètres chimiques
Réseau	Indicateur de performance	P103.2A	Indice de connaissance et de gestion patrimoniale des réseaux d'eau potable (niveau en 2012)
Réseau	Indicateur de performance	P103.2B	Indice de connaissance et de gestion patrimoniale des réseaux d'assainissement

<http://www.circleofblue.org>

Price of Water 2014: Up 6 Percent in 30 Major U.S. Cities; 33 Percent Rise Since 2010

WEDNESDAY, 07 MAY 2014 09:00

Water scarcity and successful conservation programs force utilities to adapt their business plans.

Subscribe to our mailing list

Email Address

First Name

Last Name

Company | Organization

Please also subscribe me to the daily

<http://www.ofwat.gov.uk/pricereview/pr14/>

Price review 2014

You are here: [Home](#) > [Price Review](#) > [Price review 2014](#)

Key milestones Quick link to the important price review documents, and our plan for delivering price controls.

Method and modelling Our approach to setting price controls for 2015-20 and our financial model.

Risk-based review Our assessment of companies' business plans.

Draft determinations Our draft determinations of companies' price control packages.

Final determinations Our final determinations of companies' price control packages.

<http://www.siss.gob.cl/577/w3-propertyvalue-3512.html>

Tarifas vigentes

Actualizado a enero de 2015

Los valores base de las tarifas que las empresas sanitarias aplican a los servicios que prestan, se encuentran en el **Decreto de Tarifas Vigentes** por decretos tarifarios, y referidos a una determinada fecha, para mantenerlos en conformidad con los valores de los índices de referencia, de manera que cuando se acumula una variación de 3% por la aplicación de tales índices, las empresas pueden reajustar (o deben rebajar según corresponda) los valores en aplicación, pasando a constituir las nuevas tarifas vigentes.

Las tarifas reajustadas deben ser publicadas por las empresas sanitarias en un diario de circulación regional, cada vez que sufren alguna variación, encontrándose además disponibles en este sitio web, conjuntamente con los valores previos vigentes.

Revisar por región:

- Región de Arica y Parícuta
 - Aguas del Altiplano - Tarifas vigentes
- Región de Tarapacá
- Región de Antofagasta
- Región de Atacama



Gràcies per la vostra atenció

Web: www.gencat.cat/aca

E-mail: aca@gencat.cat

Twitter: [@aigua_cat](https://twitter.com/aigua_cat)

© L'Agència Catalana de l'Aigua permet la reutilització dels continguts i de les dades sempre que se citi la font i la data d'actualització, que no es desnaturalitzi la informació i que no es contradigui amb una llicència específica.

