



HUMANA
Fundación Pueblo para Pueblo



Ajuntament de Cornellà
de Llobregat

Activitat agrícola a Cornellà de Llobregat

24 de maig de 2018

Sala Polivalent de la Biblioteca de Sant Ildefons

Cornellà (ambiental) en síntesi

- 87.532 habitants (47.067 nascuts a Catalunya)
- 12.686 persones per km²
- 100.228.155€ de pressupost (amb les empreses municipals)
- Dos departaments ambientals (el primer al 98)
- Finalista *Green Leaf* any 2017 i guanyador 2019?
- Primer Pla d'Acció Ambiental al 2001
- Un riu fabulós
- 1,09 kg/hab/dia
- 95 litres aigua/hab/dia

Barri de Sant Ildefons

- Casi la tercera de la població municipal
- Alta immigració
 - 100% en algunes aules de les escoles
 - Riquesa cultural
- Factoria (estrenes d'arts escèniques professionals)
- Horts on estava l'INEM

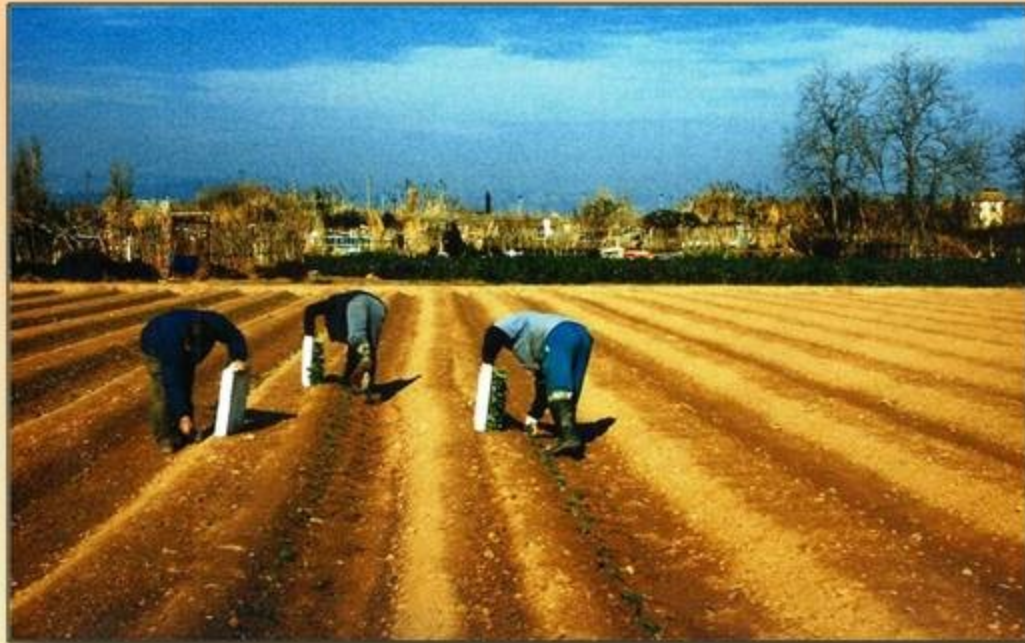


1497	1515	1553	1717	1787	1857	1877	1887	1900	1910
35	32	22	189	695	1.510	1.607	1.867	2.197	2.496

1920	1930	1940	1950	1960	1970	1981	1990	1992	1994
3.732	7.031	8.214	11.473	24.714	77.314	90.956	86.287	84.692	84.142

1996	1998	2000	2002	2004	2006	2008	2010	2012	2014
82.490	80.329	80.998	81.881	83.327	84.289	85.180	86.469	86.687	-

Cornellà, tradició agrícola



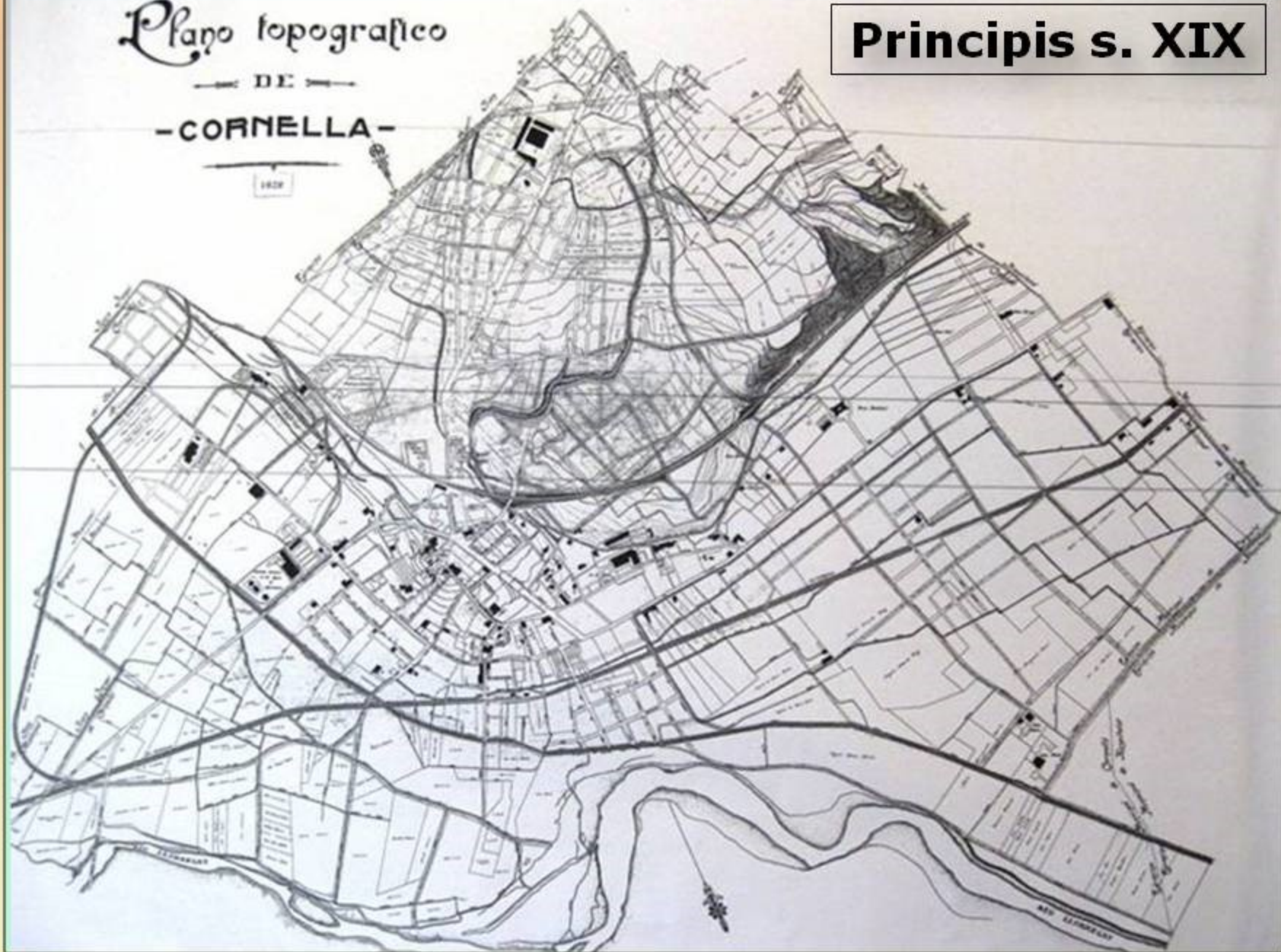
Plano topografico

DE

- CORNELLA -

1829

Principis s. XIX






Plano topografico

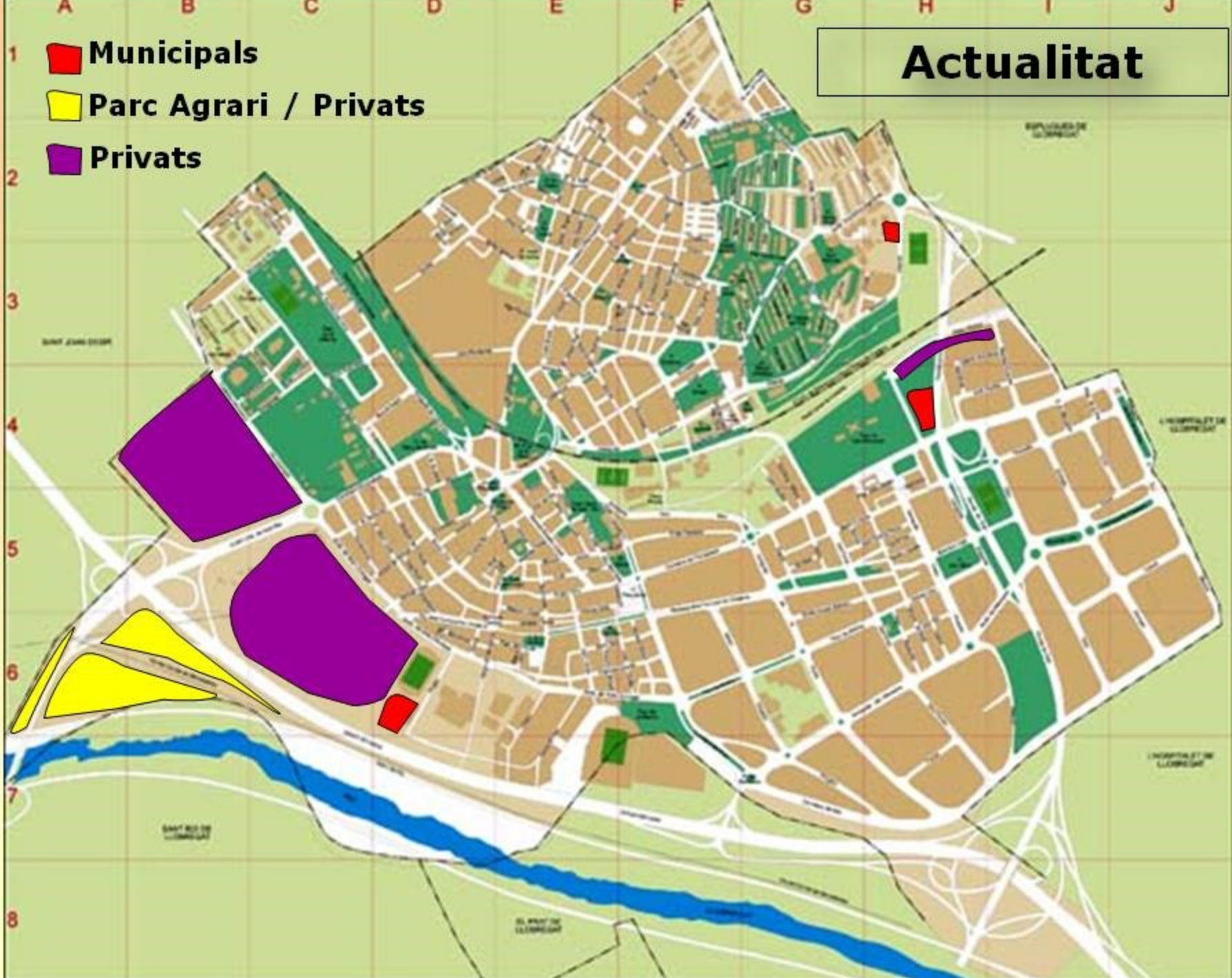
DE
- CORNELLA -

1829

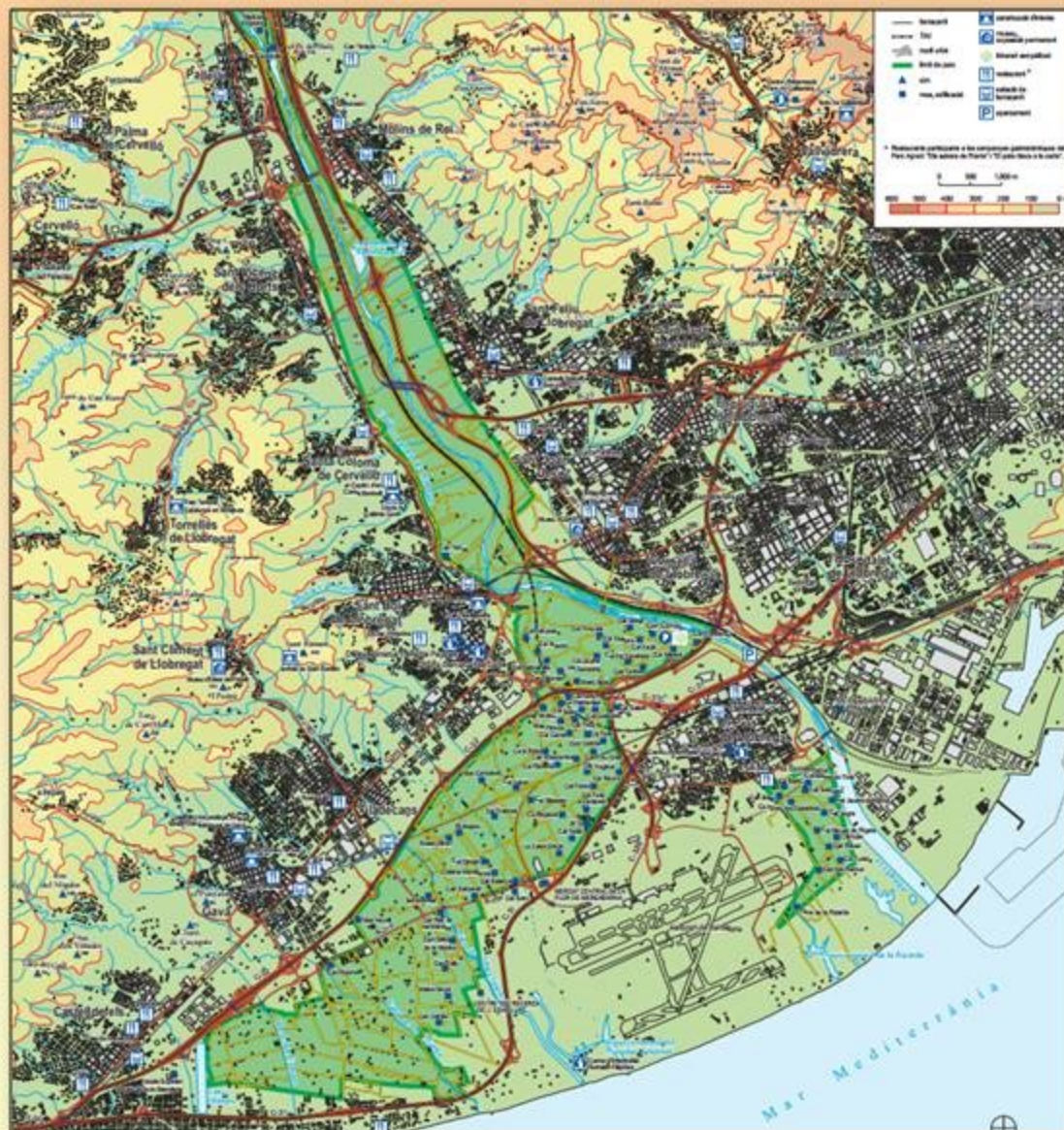


Actualitat

- 1  Municipals
- 2  Parc Agrari / Privats
- 3  Privats



Parc Agrari del Baix Llobregat



Horts il·legals



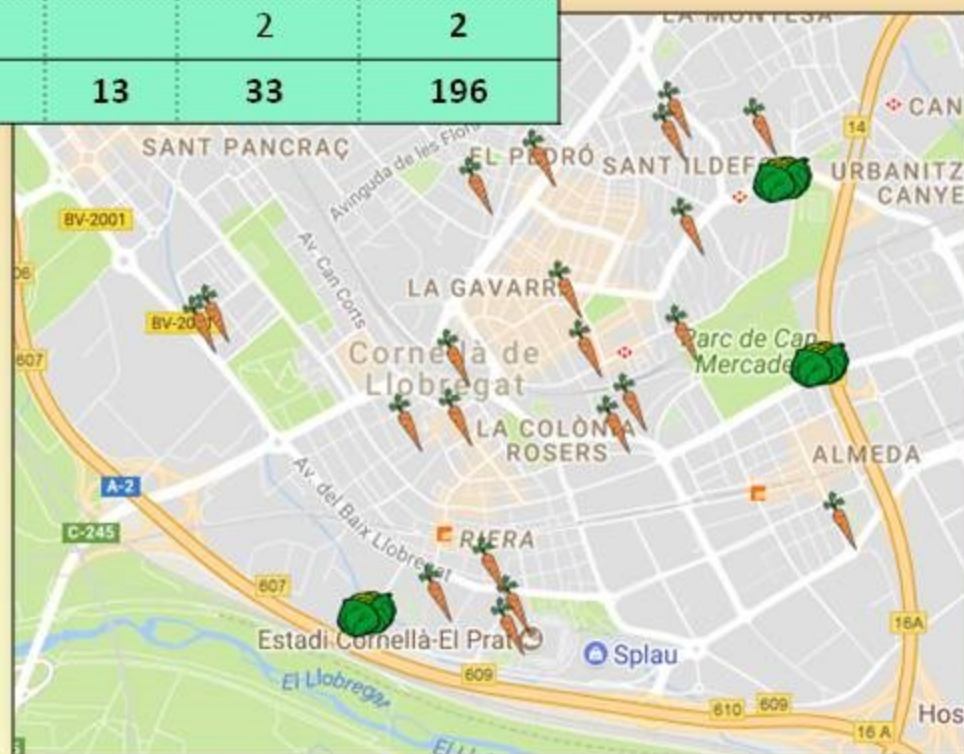
Horts de lloguer



Horts municipals

PARCEL·LES MUNICIPALS D'HORTS EN FUNCIONAMENT

INSTAL·LACIÓ	Pensionistes	Socials	Entitats	Educatives	TOTALS
HORTS JOSEP PIDELASERRA LLACH	67		9	1	77
HORTS DE CAN MERCADER	50		1	1	52
HORTS DE SANT ILDEFONS		33	3		36
HORTS ESCOLARS				29	29
HORTS CENTRES CÍVICS				2	2
TOTALS	117	33	13	33	196



Mercat de pagès



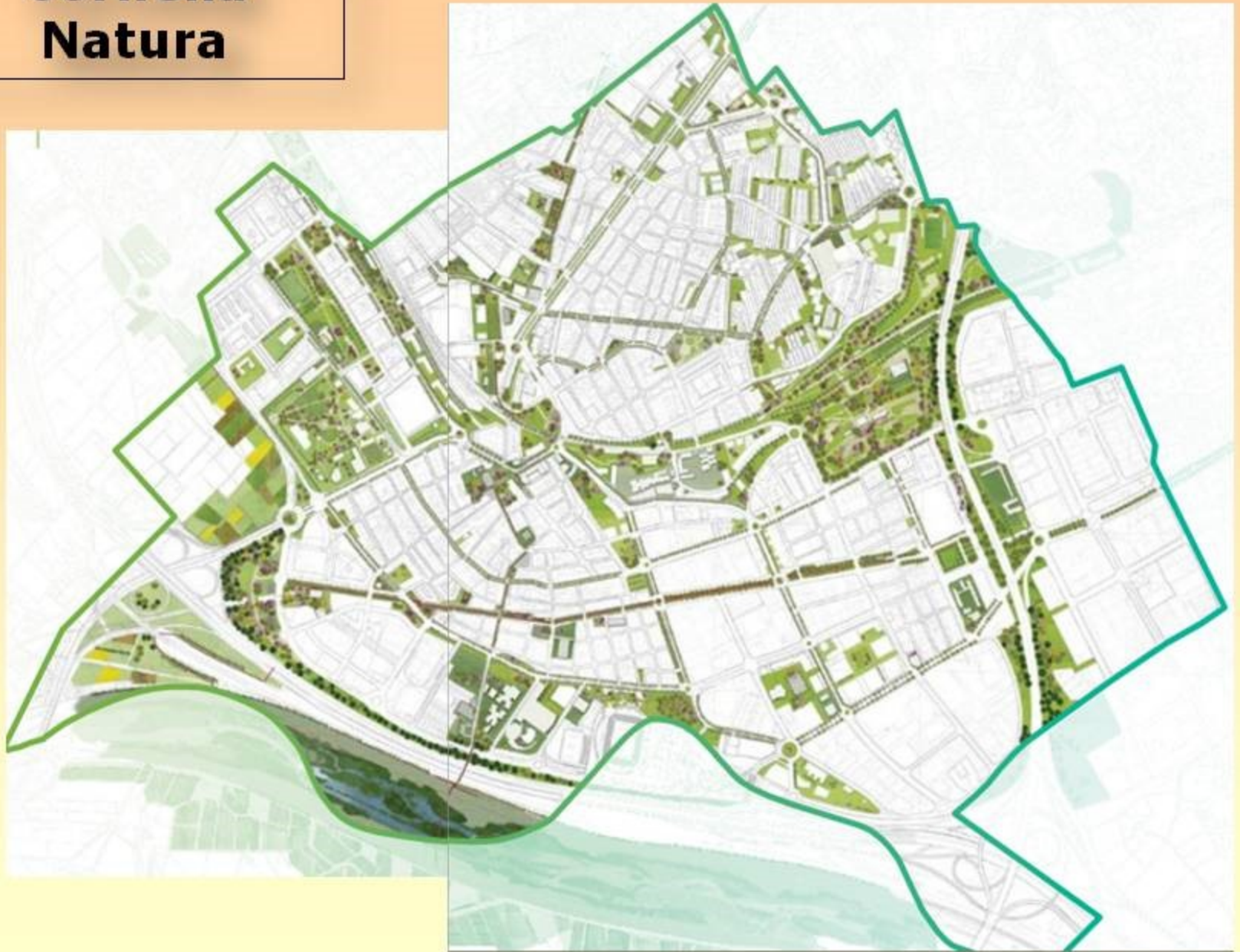
TOTS ELS DIUMENGES

10 a 14 h

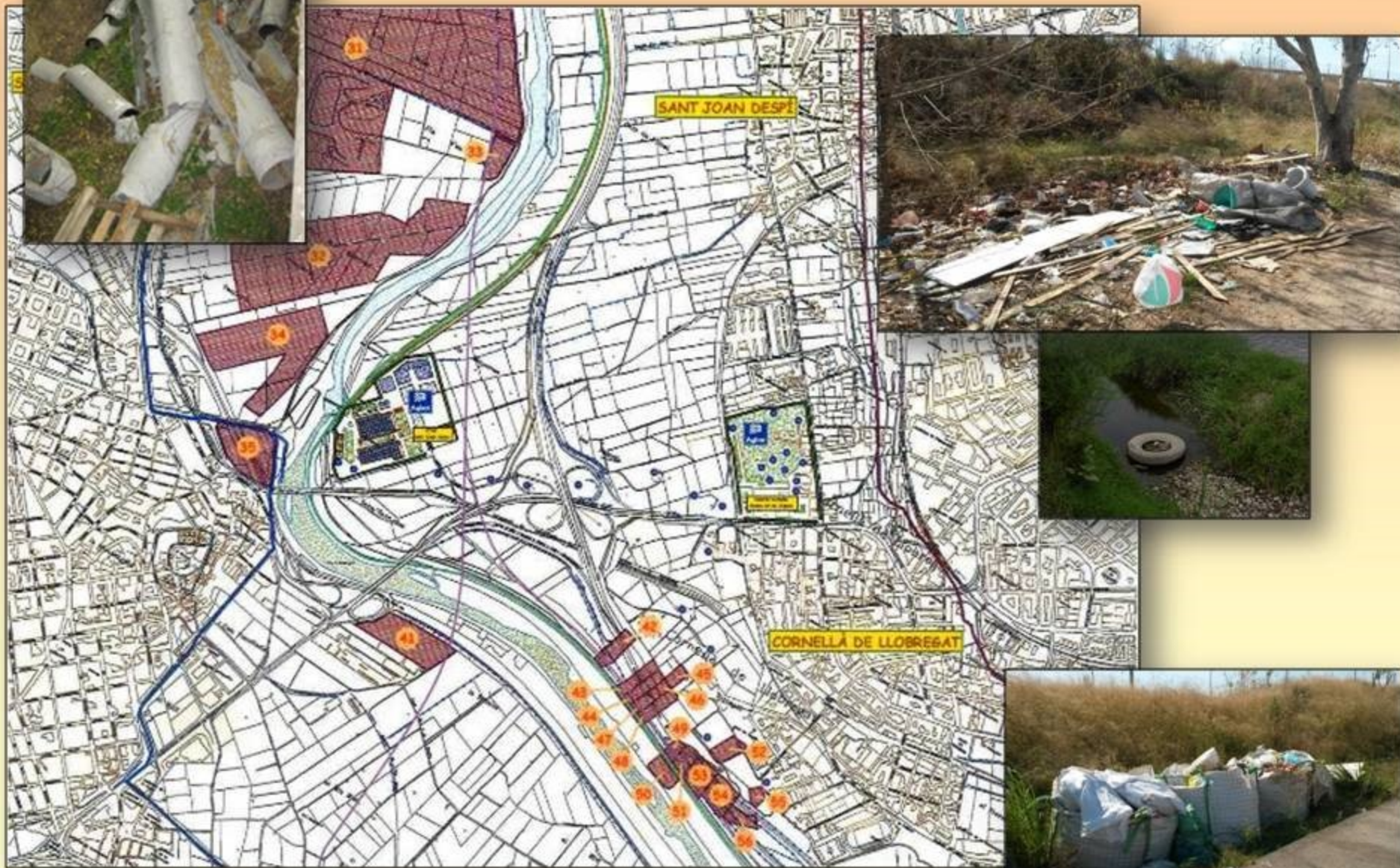
Parc de Can Mercader



Cornellà Natura



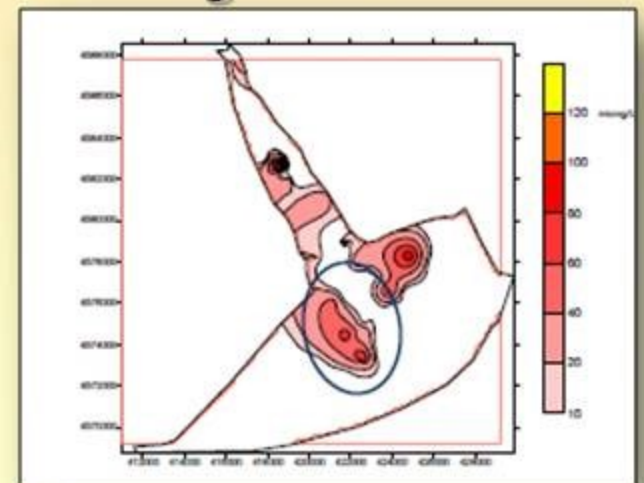
Residus enloc de terra



Salmorres



Organoclorats



Horts Municipals

Horts de Pidelaserra



Horts de Can Mercader



Horts Sant Ildefons



Condicions plecs de regulació

Pensionistes

- Més de 60 anys (l'últim plec no)
- 5 anys de padró a Cornellà

Entitats

- Registrada a Cornellà
- Projecte

Socials

- Estar a l'atur
- Ingressos per sota 1,5 índex IRSC (11.951,30€)
- 3 anys de padró a Cornellà

Tasa anual:

- HSI 5,39 €
- HCM i HJPLI 53,90 €

Per a tots

- No tenir deutes
- No tenir cap altre hort
- Només un hort per unitat familiar
- Es pot tornar a presentar
 - 3 anys Socials
 - 5 anys Entitats i Pensionistes



Revocació

- Inactivitat (3 mesos)
- Incompliment de les normes o obligacions
- Que no lo treballi l'adjudicatari o persona de la unitat familiar
- Limitacions físiques
- Baixa voluntària
- Mort del titular
- Interès públic

Horts Sant Ildefons
FULANITO MELÓN LECHUGA

TITULAR

Parcela 35



Ajuntament de
Cornellà de Llobregat

Si es dóna de baixa alguna persona es substitueix pel següent de la Llista d'Espera

Horts Josep Pidelaserra Llach

- Acords de Ple: 2004-05
- Posada en marxa: 2008
- Superfície 7.287 m²
- Pressupost: 661.789,28€
- Qualificació: 7b, equipament
- 77 parcel·les
 - 67 per a pensionistes de 60 m²
 - 9 per a entitats de 100-150m²
 - 1 per activitats educatives
- Espais comunitaris, lavabos
- Magatzem
- Bassa d'amfibis



Horts Can Mercader

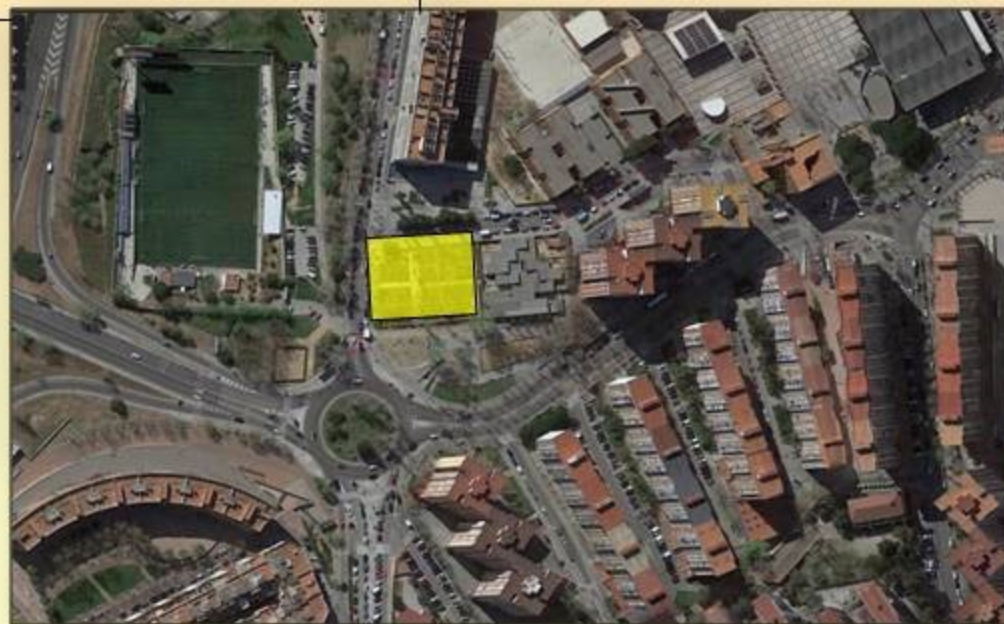
- Qualificació urbanística: 6b, Zona verda
- Any posada en marxa: 2010
- 5.590 m² de superfície
- Pressupost: 698.247,99€
- 52 parcel·les de 60 m²
 - 50 pensionistes
 - 1 per entitat i 1 per activitats educatives
- Magatzem
- Bassa d'amfibis
- Espais comunitaris, lavabos



Horts Socials Sant Ildefons

- Qualificació urbanística: 7b, equipament
- Any posada en marxa: 2015
- 2.105 m² de superfície
- Pressupost: 249.986,81€
- 36 parcel·les de 38 m²
- Espais comunitaris, lavabos
- Magatzem

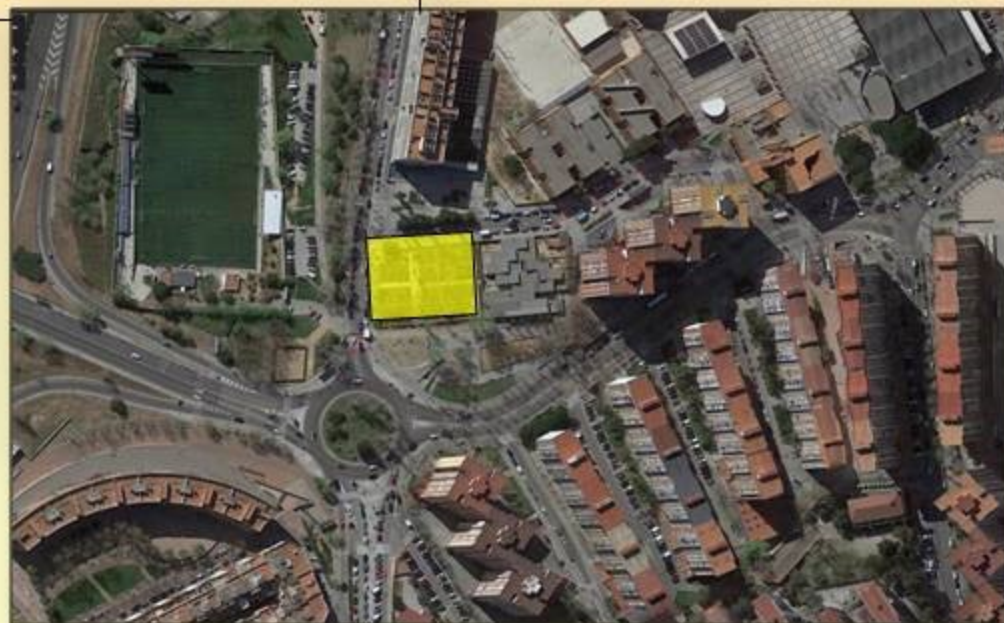
- Cobrir necessitats
- Formació ocupacional
- Hàbits de treball comunitari, cooperació i responsabilitat



Horts Socials Sant Ildefons

- Qualificació urbanística: 7b, equipament
- Any posada en marxa: 2015
- 2.105 m² de superfície
- Pressupost: 249.986,81€
- 36 parcel·les de 38 m²
- Espais comunitaris, lavabos
- Magatzem

- Cobrir necessitats
- Formació ocupacional
- Hàbits de treball comunitari, cooperació i responsabilitat



HUMANA
Fundación Pueblo para Pueblo

Aspectes de la construcció

- Murs de pedra
- Papereres
- Enllumenat – corrent elèctrica
- Terra
- Espai per a canyes
- Taquilles
- Trepadora
- Separació parcel·les
- Arquetes de plàstic

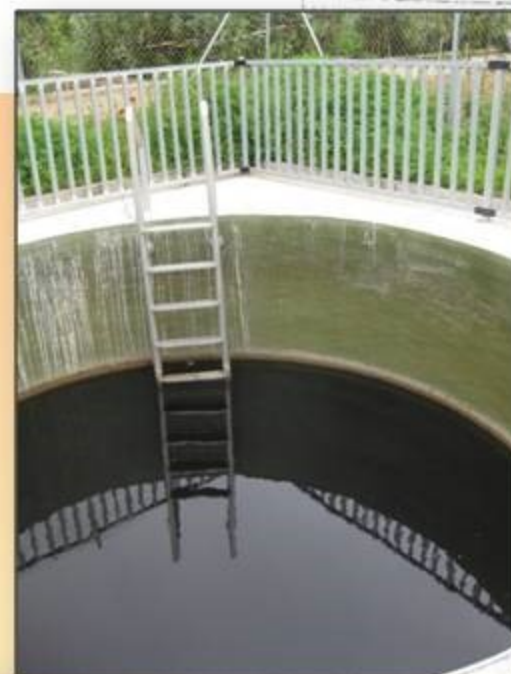


Aigua



Real Canal de la Infanta Doña Luisa Carlota de Borbón

- Totes les parcel·les tenen una boca
- Origen
 - Sant Ildefons (de xarxa)
 - Can Mercader (pou)
 - Josep Pidelaserra Llach (Canal de la Infanta)
- Qualitat
 - Anàlisis Parc Agrari del Canal de la Infanta
 - Pou (estudis DIBA i anàlisis propis)



Agua Sant Ildefons

- El control general lo realizarán los técnicos
- Uso responsable del agua
- Agua potable!
- No se puede regar con manguera
- No se pueden pinchar los goteros
- Arquetas cerca de cada parcela (no picar cerca)
- Avisar de incidencias



Canyes



Activitats formatives o complementàries a Sant Ildefons

- Tècniques agrícoles
- Temes ambientals
- Visita proveïdor de planter
- Dinars de germanor
- Taller de cuina
- Taller de conserves
- Taller de llenguatge de signes
- ...





Funció social



Funcionament. Accés al horts. Magatzems

- Plec: cada usuari tindrà una clau de la entrada i de la seva taquilla. Sempre s'ha de tancar la porta exterior i no es poden fer còpies
- Clau del magatzem? Horari?



Manteniment instal·lacions i algunes normes

- Tots som responsables del manteniment
 - De les parcel·les
 - Dels espais comunitaris
- Avisar quan hi hagi algun problema
- Transports només amb carretó (no es poden entrar vehicles, excepte el dels tècnics)
- No es pot fer foc
- No es pot modificar l'espai ni la taquilla
- No es poden acumular plàstics, cadires, materials d'obra, CDs ...



Conductes inadequades





Incidències



Vandalisme i Robatoris (externs i interns?)



Activitats escolars



Horts a centres educatius

- Totes les escoles públiques (16)
- Tots els instituts (6)
- 6 (de 8) escoles bressol
- 2 (de 5) escoles concertades
- L'escola d'educació especial

- Construcció
- Subministrament terra i adob
- Assessorament i seguiment







Horts biblioteques, centres cívics, festes...



Economia horts 2018

Despeses: 28.500€

- 45% Sant Ildefons
- 25% Escolars
- 30% Resta (HCM, HJPLI, tallers, celebracions...)

Ingressos taxes: 7.000€



Autocompostatge a Cornellà

- Des del febrer de 2008
- S'ofereixen materials, formació i seguiment gratuïts
- 520 unitats
 - 15 green Cone (digestor)
 - 180 vermicompostadors
 - 120 compostadors de jardí domèstics
 - 40 compostadors de jardí amb base
 - 165 compostadors en horts municipals
- Gestió municipal i Àrea Metropolitana de Barcelona



Compostatge al horts

- Tot adob orgànic
- Compostadors individuals
- Pila de compost?
- Trituradores?





Compostatge Sant Ildefons



Adob San Ildefons



Destí final dels residus:



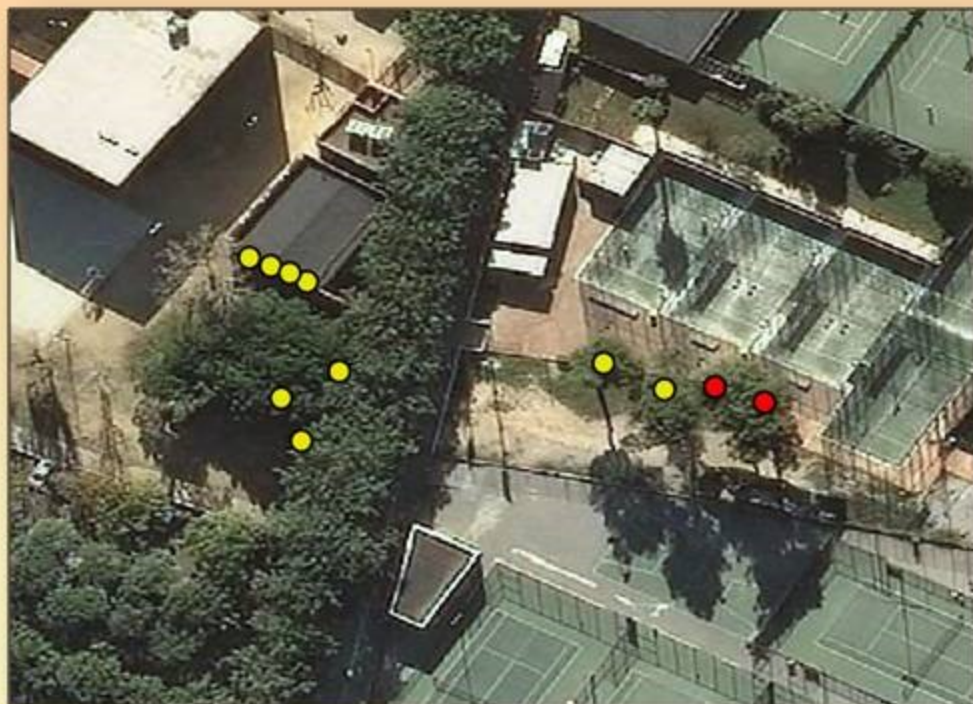
Biodiversität



Biodiversität



Caixes niu a Cornellà



Estat del niu	Quant	%
Brins	5	7,81
Inici niu	3	4,69
En construcció	4	6,25
Niu complet	7	10,94
Buit	45	70,31
TOTAL	64	100,00

% caixes ocupades per espècie	
Parus major	57,14%
Passer sp	28,57%
Falco tinnunculus	14,28%

Biodiversitat

- Conill
- Xoriguer
- Tòtil
- *Malditos roedores!*
- Canal de la Infanta: granota verd, carpes (peixos)
- Vespes
- Hotel d'insectes
- Aromàtiques (trepadora a eliminar)



Plagues



Sant Ildefons:

- Aigua d'aixeta?
- Primer període: falta de matèria orgànica



Producció Sant Ildefons



	1r període 2015-2017		2n període 2018-2021	
	Novembre	Acumulat	Abril	Acumulat
Mesos en funcionament	1	31	1	3
Producció mitja mensual per activista (kg)	373,5	10.001,30	211,5	269
Producció per activista (kg)	9,1	234,8	5,88	1,6
Producció mitjana mensual per activista		7,6		0,53
Beneficiaris directes		125		162
% Superfície en parcel·les individuals	89		100	
% Superfície en cultiu col·lectiu	11		0	

Excedents

- Familiars i amics
- Botiga solidària
- Dinar aprofitament



LA FESTA DELS ALIMENTS APROFITATS

FESTA DELS ALIMENTS A CORNELLÀ

19 de Novembre 2016

Coincidint amb el Mercat d'Intercanvi i Segona Mà de Cornellà a la plaça de l'Església

Dinar popular i gratuït d'aprofitament
Porta un aliment durable per la Botiga Solidària.

- 9:00h comencem a cuinar!
- 10:30 a 13:30h Mercat d'Intercanvi i Segona Mà
- 11:00h Estand Bon aprofitament
- 12:00h Taller "Un got d'aigua"
- 12:00h Actuació de Sara Alva
- 13:45h Actuació del grup Drakarrie percuesseló
- 14:00h se serveix el dinar

Organització:

- Ajuntament de Cornellà de Llobregat
- AMB
- El Tossal
- El Centre de Recerca i Innovació Tecnològica

amb el suport de:

- Departament de Cultura, Departament de Territori i Sostenibilitat
- Ajuntament de Sant Sadoni de Noya
- AMB
- El Tossal
- El Centre de Recerca i Innovació Tecnològica

Patrocini: **responsabilitat d'aprofitament**



Connexions amb el barri (Sant Ildefons) i les seves entitats

- Fundació Miralta
- Institut Cornellà
- Escola Torre de la Miranda
- Escola bressol Mag Maginet
- Espai Familiar
- Pastinaca
- ...





NORMAS BÁSICAS DE FUNCIONAMIENTO **Sant Ildefons**



- Hacer uso responsable del agua
- Avisar **INMEDIATAMENTE** en caso de fugas



No está permitida la venta de la producción de la parcela



- Obligatorio asistir a las reuniones semanales (Ángel)
- Obligatorio colaborar en las actividades comunitarias



- Obligatorio seguir el patrón de cultivo y plantar sólo lo que se proporcione (Ángel)
- Queda prohibido el uso de fertilizantes y pesticidas que no sean de agricultura ecológica



Se permiten los intercambios de productos entre los usuarios, sólo y exclusivamente, cuando estén presentes los interesados



- Vaciar los cubos de restos
- Mantener la parcela y todos los espacios comunitarios limpios y ordenados



Comunicació

- Tabló d'anuncis
- Mòbil – grup Whatsapp
- Fotos i dades actualitzades



rpuordanés, 8, 2n-1a Hort 6	Hort 7	Mariano Thomas, 6, 2n Hort 8	Adreça: Arq. Calçada, 1, 1r-3a Hort 9	Frederic Soler, 1, 1r-1a Hort 10
Antonio de Castro Chivato 1.681.097M 3.471.25.81 - 656.25.20.15 Alvador Allende, 55, 4b-4a	Natividad Hernández Pastor 37216009P 93.377.14.60 - 626.11.93.02 Miranda, 44, 8nc	Jesús Rodríguez Castañares 08552758R 93.376.92.82 Castaño, 2, 2n-2a	Antonio González Delgado 29398751J 93.376.10.65 - 679.352.260 Dolçamarà, 2-4, 10è-F	Enrique Herrero Romero 16763818S 93.375.63.43 - 665.60.97.41 Bellaterra, 33, entr-4a
Hort 11	Hort 12	Hort 13	Hort 14	Hort 15
Ramon Morcillo Ramos 5026687C 3.375.10.45 Venestiar, 33, ent-1a	Analia Gómez López 23603937A 93.376.02.62 Osona, 5, 9è-1a	Pablo Martínez Fernández 03059432H 93.375.16.81 - 695.336.045 Dr. Arús, 6, 3è-7a	José Antonio Herrero Mateo 77076448K 93.375.70.77 Bungavillea, 5, 1r-4a	Cesáreo Noguera Izquierdo 38391528C 93.377.71.83 Barcelona, 33, 4t
HORTS JOSEP PIDELASERRA LLACH 2013-2018 (2/6)				
Hort 16	Hort 17	Hort 18	Hort 19	Hort 20
Justín Anguas Gómez 5.117.351A 3.377.10.13 - 652.28.97.36 Elícies, 13, Baixos-3a Hort 16	Juan José García Saldaña 45253562G 93.376.48.11 - 617.89.08.03 Bonestar, 56, 3a-2a Hort 17	Antonio Campos Felguera 06159013G 690.72.72.37 Josep Fiter, 5, 2n-3a Hort 18	José Manuel Menéndez Menéndez 10774295Z 93.376.00.34 - 687.23.72.72 Freixa, 2, 8è-1a Hort 19	Fernando Jiménez Medina 30141660E 93.376.69.27 - 656.44.93.49 Cedre, 6, 5a-1a Hort 20



Tècnics i personal de plans d'ocupació





Moltes gràcies!

Angel Cabezas angel.cabezas@humana-spain.org

David Calabuig dcalabuig@aj-cornella.cat

Emma Dalmases emma.dalmases@humana-spain.org

I que aprofiti!

