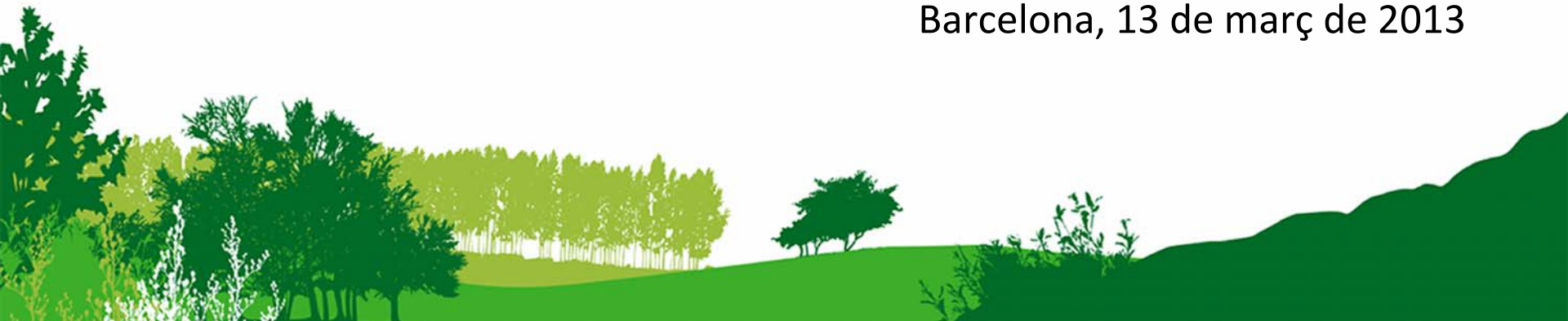


# RECUPERACIÓ DE L'ENTORN DEL RIU CARDENER



AJUNTAMENT  
DE SÚRIA

Barcelona, 13 de març de 2013



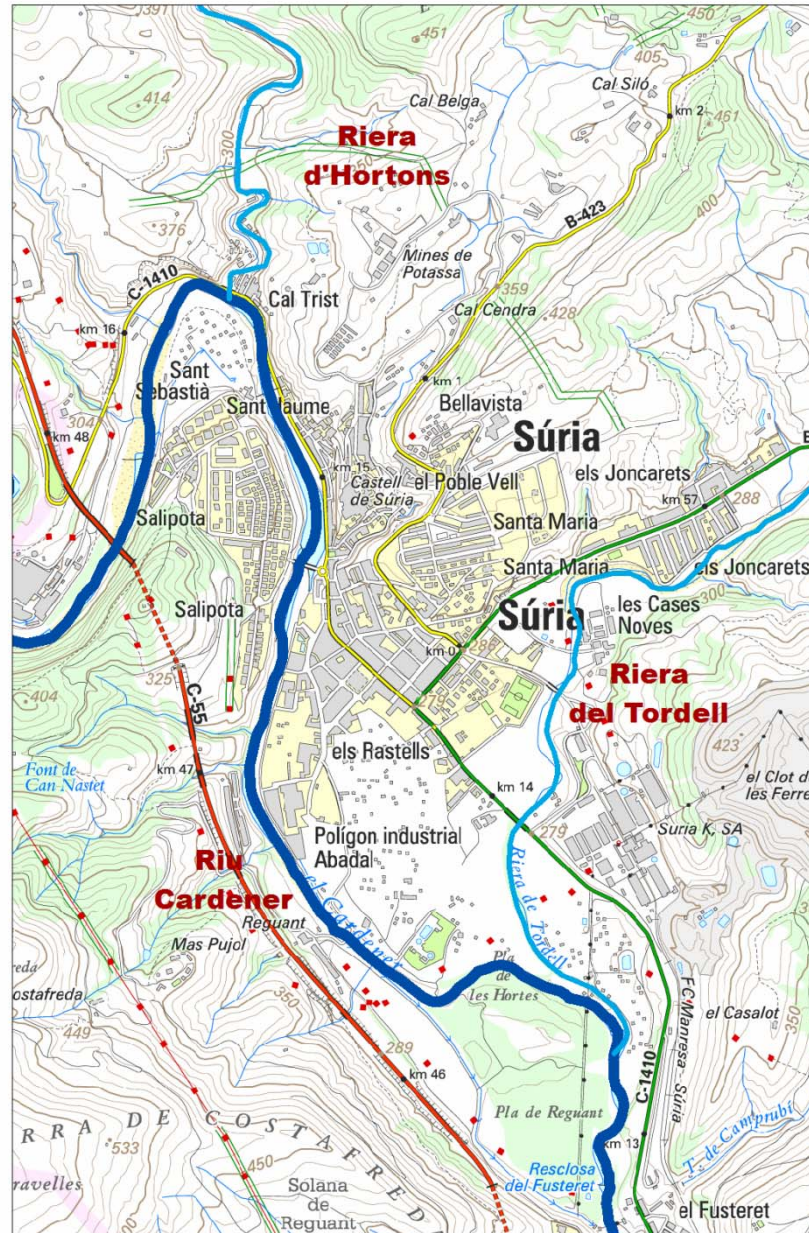
# El municipi de Súria



# El municipi de Súria

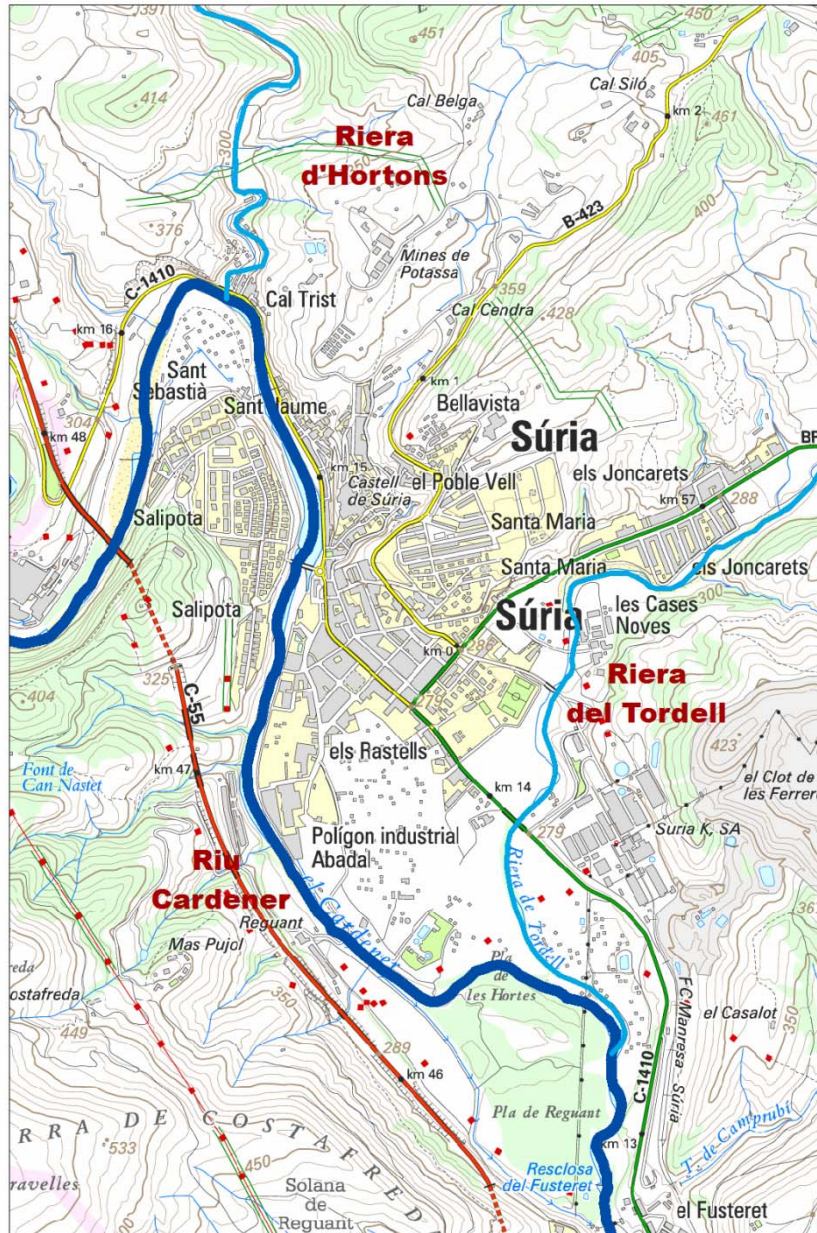


# Xarxa fluvial principal





# Riu Cardener



El pas del riu Cardener pel centre del nucli urbà és un dels principals trets identificatius de la vila





# Riu Cardener

**ACTUACIONS QUE S'HI HAN PORTAT A TERME:**



**Any 2002 - Projecte Riu Verd**



**Any 2007 - Projecte Riu Verd II**



# Riu Cardener



**Projecte Riu Verd I**

**Projecte Riu Verd II**





# Riu Cardener



**Any 2008 – Arranjament del carrer Àngel Guimerà**

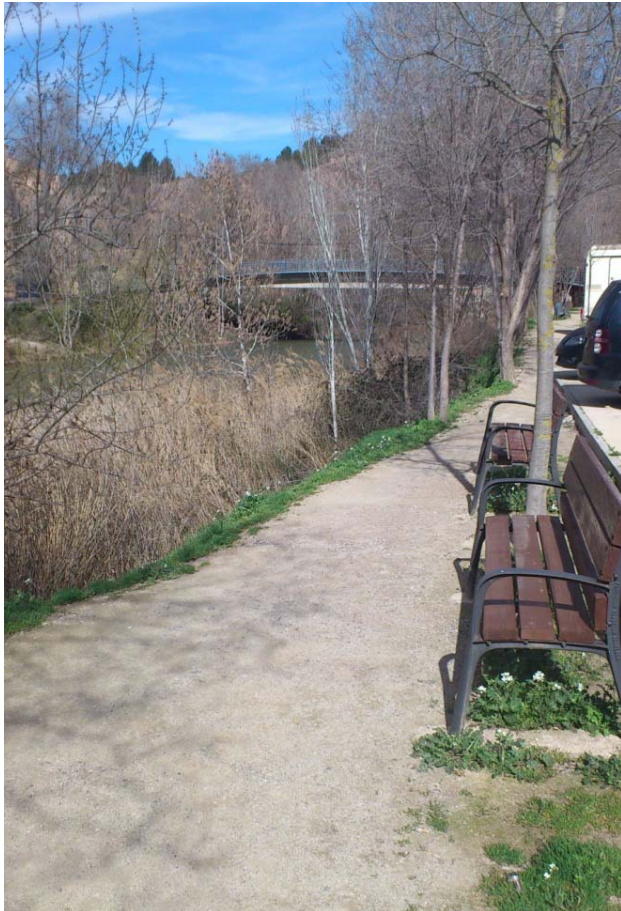


**Any 2009 – Adequació camí del riu Cardener**



# Riu Cardener

**Arranjament del camí del carrer  
Àngel Guimerà**



**Corriol del Cardener**





# Riu Cardener



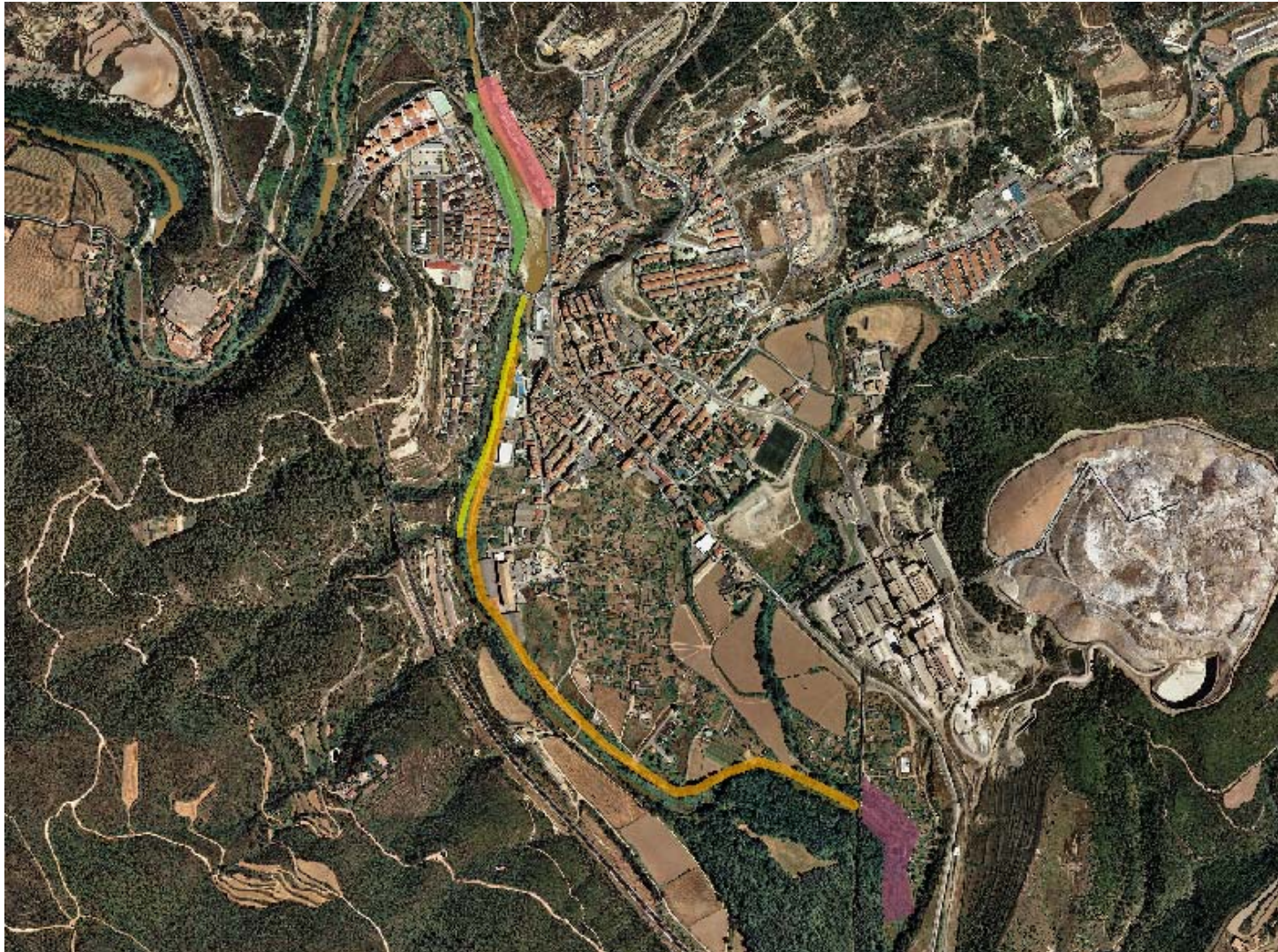
**Any 2012 – Aclarida selectiva de pollanques**





# Riu Cardener

## CONJUNT D'ACTUACIONS



# Riu Cardener

## PROPERES ACTUACIONS:

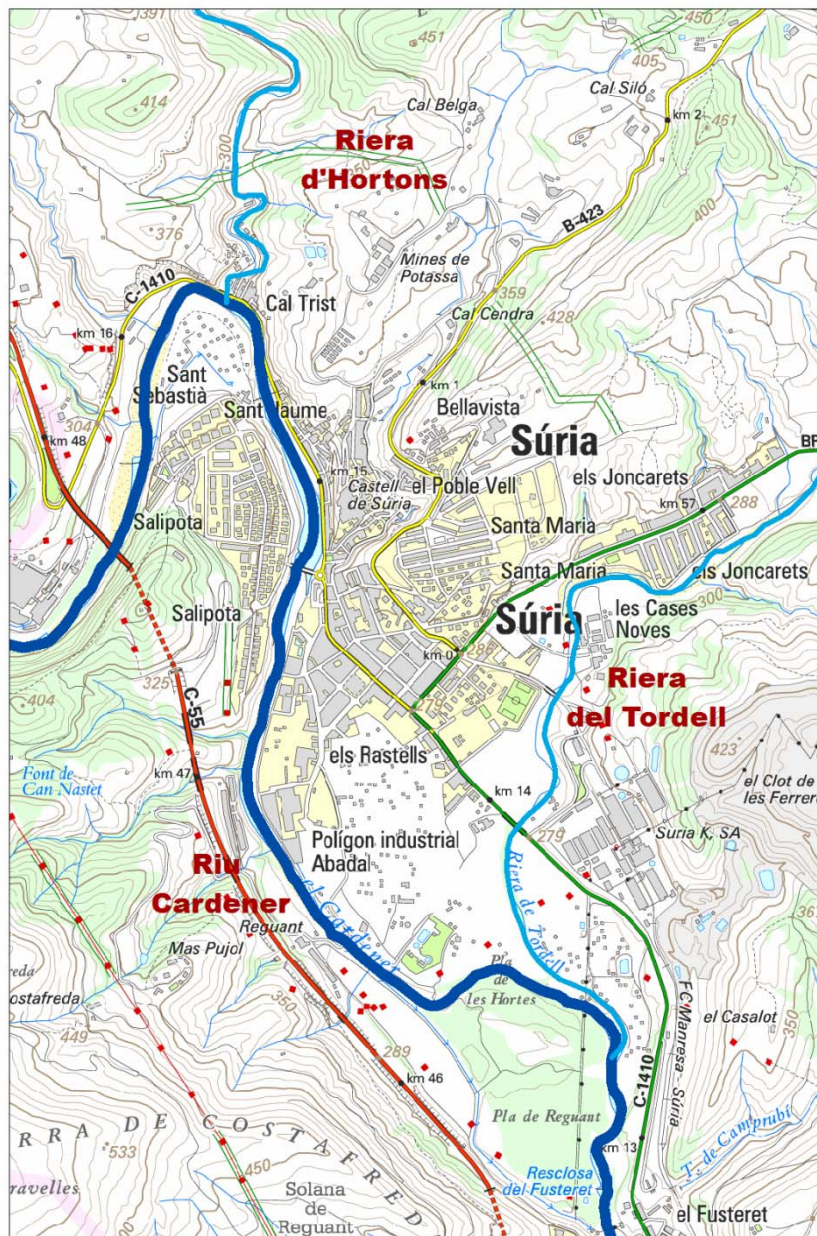
**Any 2013:** Amb el romanent de les obres del projecte Riu Verd II s'ha arribat a un acord amb el Consell Comarcal del Bages per a que es realitzin tasques de manteniment a la zona d'actuació

**PUOSC 2013-2016:** Adequació del camí paral·lel al riu Cardener

**En fase de projecte:** El Consell Comarcal del Bages en col·laboració amb la Diputació de Barcelona i diversos Ajuntaments de la comarca estan elaborant el “**Pla Director per a la Restauració d’Espais Fluvials a la comarca del Bages**”, que pretén restaurar, dinamitzar i donar a conèixer el riu i els seus entorns



# Riera d'Hortons



La Riera d'Hortons està situada a la part nord del municipi, neix a la població de Serrateix i desemboca al riu Cardener al Barri de Cal Trist

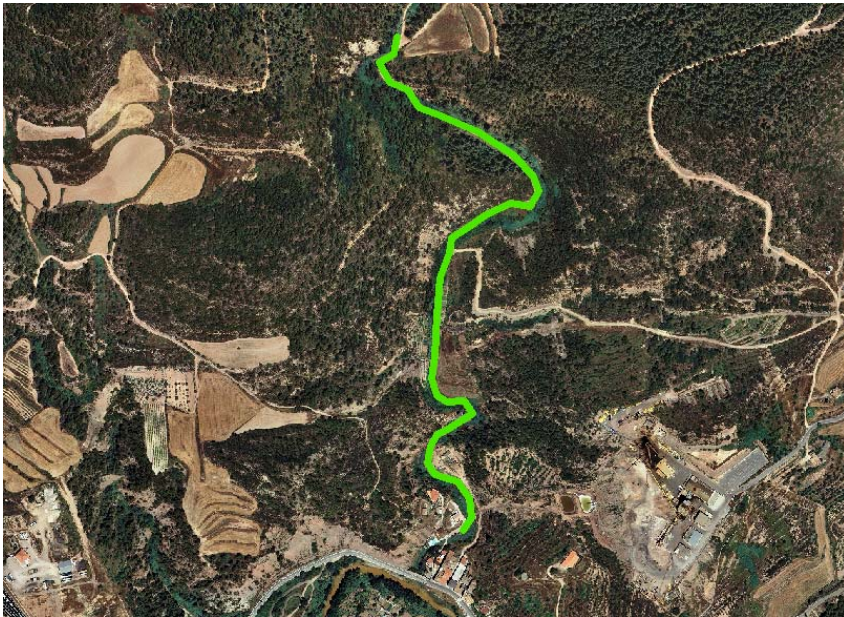




# Riera d'Hortons

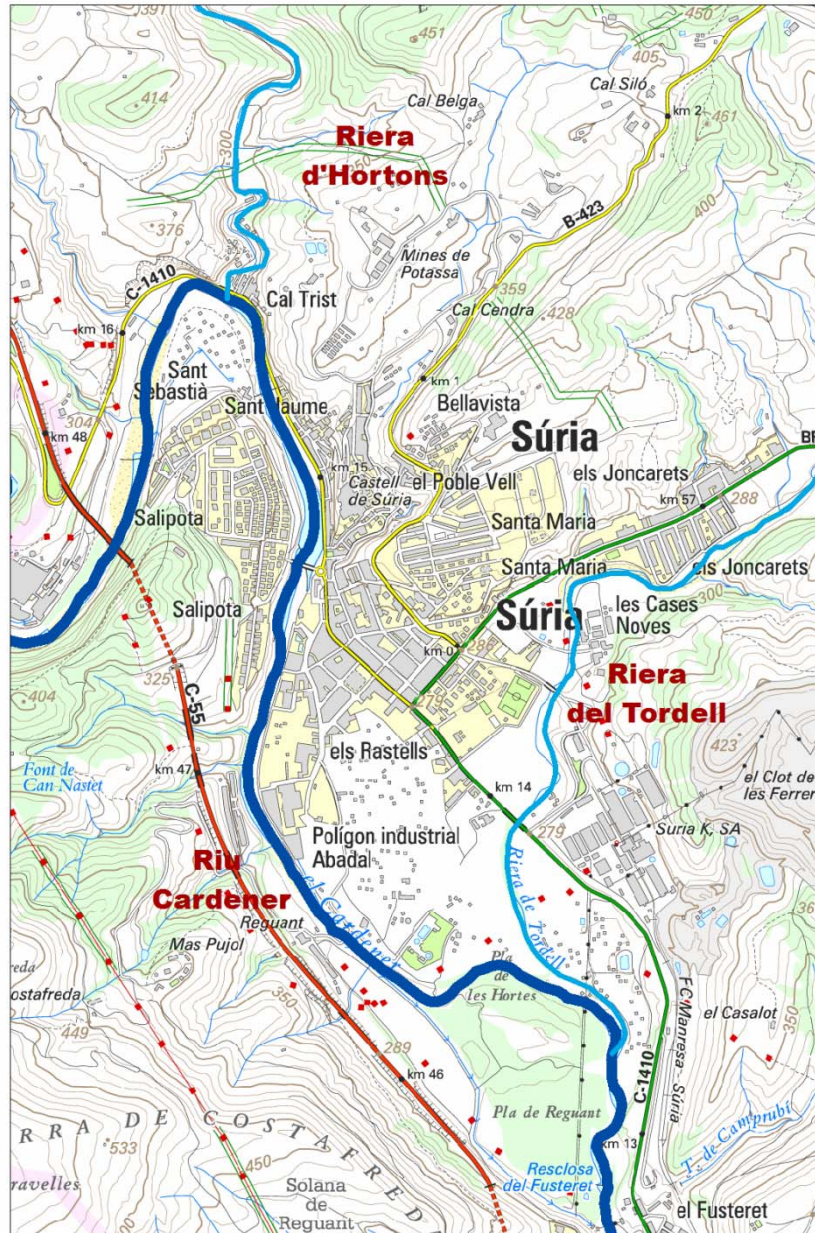
## ACTUACIONS QUE S'HI HAN PORTAT A TERME:

**Any 2008 – Projecte de recuperació i restauració del camí de la riera d'Hortons:** Projecte portat a terme per l'Ajuntament de Súria amb la col·laboració de la Diputació de Barcelona i la CAM. Arranjament del camí que voreja la riera i restauració i protecció de l'entorn natural





# Riera del Tordell



La Riera del Tordell neix a la Serra de Castelladral, voreja el Barri de Joncarets de Súria i desemboca al riu Cardener





# Riera del Tordell

## ACTUACIONS QUE S'HI HAN PORTAT A TERME:



**Any 2007 - Projecte Riu Verd II**



**Anys 2008/2009 – Recuperació de la Riera del Tordell**



# Riera del Tordell



**Any 2007 - Projecte Riu Verd II**

**Any 2008/2009 – Recuperació de la Riera del Tordell**



# Riera del Tordell

## ACTUACIONS QUE S'HI HAN PORTAT A TERME:

**Any 2012 – Actuació d'esbrossada i aclarida selectiva d'arbres entre el Barri de Joncarets i les Cases Noves**





# Riera del Tordell

**Esbrossada i aclarida selectiva amb voluntaris:**

## **Preparació:**

- Sol·licitud per a realitzar l'actuació a l'ACA**
- Visita de tècnics de l'ACA per donar indicacions sobre les actuacions a realitzar**
- Realització d'una assegurança per a tots els voluntaris, cal tenir els noms i DNI's**
- Marcatge d'arbres a retirar per part dels tècnics municipals**
- Col·locació de contenidors tipus banyera de 9m<sup>3</sup> per a recollir la brossa vegetal que no es pugui triturar in situ i que ningú es vulgui emportar.**

# Riera del Tordell

**Esbrossada i aclarida selectiva amb voluntaris:**

## **Actuació:**

- Reunió en el lloc d'actuació de tots els voluntaris i els tècnics municipals**
- Explicació de què es pot i què no es pot tallar, indicant que només es poden retirar els peus marcats**
- Treballs d'esbrossada i aclarida selectiva**
- Treballs de trituració i retirada d'arbres tallats mitjançant un gestor autoritzat**



# Riera del Tordell

**Esbrossada i aclarida selectiva amb voluntaris:**

## **Avantatges:**

- Baix cost de l'actuació**
- Implicació de la població del barri en la neteja i conservació de l'espai**
- Alta satisfacció dels veïns ja que han realitzat l'actuació que ells creien necessària**

## **Inconvenients:**

- Difícil de controlar que es realitzi l'actuació programada (correcte tala dels arbres, tala només dels arbres que s'han marcat, etc.)**
- Possibilitat que hi hagi algun accident i les seves conseqüències degut al poc o nul coneixement de tècniques de jardineria**

# Riera del Tordell

**Esbrossada i aclarida selectiva amb voluntaris - ABANS**





# Riera del Tordell

**Esbrossada i aclarida selectiva amb voluntaris - DESPRÉS**





# Riera del Tordell

## ACTUACIONS QUE S'HI HAN PORTAT A TERME:

**Any 2013 – Actuació d'esbrossada i aclarida selectiva d'arbres entre la Pista del Barri de Joncarets i el Camí de les Guixeres**





# Riera del Tordell

**Esbrossada i aclarida selectiva amb la Brigada Municipal:**

**Preparació:**

- Sol·licitud per a realitzar l'actuació a l'ACA**
- Marcatge d'arbres a retirar per part dels tècnics municipals**
- Col·locació de contenidors banyera de 30m<sup>3</sup> per a recollir la brossa vegetal que no es pugui triturar in-situ i que ningú es vulgui emportar**

# Riera del Tordell

**Esbrossada i aclarida selectiva amb la Brigada Municipal:**

**Actuació:**

- Reunió en el lloc d'actuació de la Brigada i els tècnics municipals**
- Explicació de què es pot i què no es pot tallar, indicant que només es poden retirar els peus marcats**
- Treballs d'esbrossada i aclarida selectiva**
- Treballs de trituració i retirada d'arbres tallats i gestió amb un gestor autoritzat**



# Riera del Tordell

**Esbrossada i aclarida selectiva amb voluntaris:**

## **Avantatges:**

- Millor coneixement de les tècniques d'esbrossada i aclarida selectiva d'arbres**
- Tala només dels individus marcats**
- No és necessària la formalització d'una assegurança ja que és gestió directa de l'Ajuntament**

## **Inconvenients:**

- Cost més alt per l'Ajuntament**
- Més insatisfacció dels veïns ja que no s'ha realitzat l'actuació com volien**

# Riera del Tordell

**Esbrossada i aclarida selectiva amb la Brigada - ABANS**





# Riera del Tordell

**Esbrossada i aclarida selectiva amb la Brigada - DESPRÉS**





# Riera del Tordell

**CONJUNT D'ACTUACIONS QUE S'HI HAN PORTAT A TERME**





# CONSELL DE MEDI AMBIENT

El Consell de Medi Ambient és un òrgan consultiu i de participació que pretén aplegar totes les persones i entitats que treballen des de diferents àmbits en la preservació i millora del medi, recollint les experiències desenvolupades a Súria al llarg de molts anys des de diferents àmbits.

La seva constitució va tenir lloc el desembre de 2011, amb la participació de representants d'entitats, centres escolars, grups polítics i persones a títol individual.

Un dels objectius del Consell de Medi Ambient és mantenir un espai d'informació, col·laboració, comunicació, coordinació, estudi i debat entre l'administració local, el conjunt d'entitats i persones interessades del poble; i possibilitar que les línies d'actuació de l'Ajuntament comptin amb la consulta i assessorament dels sectors implicats.

# CONSELL DE MEDI AMBIENT

Actualment el Consell de Medi Ambient compta amb quatre comissions de treball:

Comissió d'Escoles Verdes.

Comissió d'energia.

**Comissió d'aigua i medi natural.**

Comissió de residus i via pública.

## **Qui forma part de cada comissió?**

Totes les persones interessades en formar part del Consell de Medi Ambient van poder triar en quina o quines comissions volíen participar, garantint així la seva motivació.



# Comissió d'aigua i medi natural

## - Què s'hi tracta ?

- \* Temàtica relacionada amb rius i rieres del municipi
- \* Temàtica de flora i fauna
- \* Altres temàtiques relacionades

## - Qui la forma ?

- \* Representants de totes els partits polítics.
- \* Un membre de cada barri del municipi
- \* Un membre de l'associació de pescadors,
- \* Un de la comunitat de regants
- \* Diversos particulars interessats.

# Comissió d'aigua i medi natural

## **Com s'ha enfocat la gestió de les lleres des de la Comissió?**

- 1) Cada membre de la comissió s'encarregà d'analitzar un espai fluvial del municipi o parcial dels cursos principals (Ex: Riera d'Hortons, tram del Barri de Sant Jaume del Riu Cardener, etc.)
- 2) Cada membre de la comissió exposà davant dels altres el seu anàlisi mitjançant fotografies i l'explicació de les problemàtiques detectades
- 3) Entre tots es crea un debat sobre en quines zones cal actuar amb més prioritat ja que l'Ajuntament no pot assumir totes les actuacions alhora
- 4) Del debat se n'extreu un llistat consensuat de les actuacions que cal realitzar i el seu ordre

D'aquesta manera s'han canalitzat totes les peticions que arribaven a l'Ajuntament des dels diferents barris i col·lectius i s'ha arribat a un acord amb tots ells sobre quines actuacions es portaran a terme i en quin ordre