

Una gestió dels arbustos per a la Biodiversitat

Programa de Biodiversitat. Ecologia Urbana.
Ajuntament de Barcelona



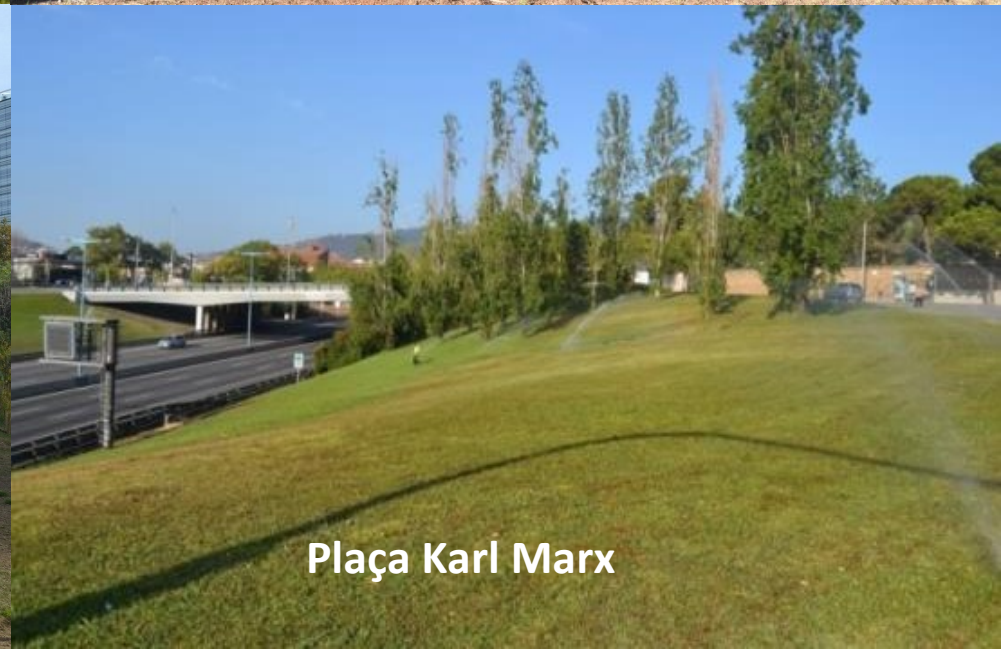
Parc de la Trinitat



Turó de la Peira



Parc Central del Poble Nou



Plaça Karl Marx

Estrats de vegetació

Estrat arbori

Estrat arbustiu

Estrat herbaci



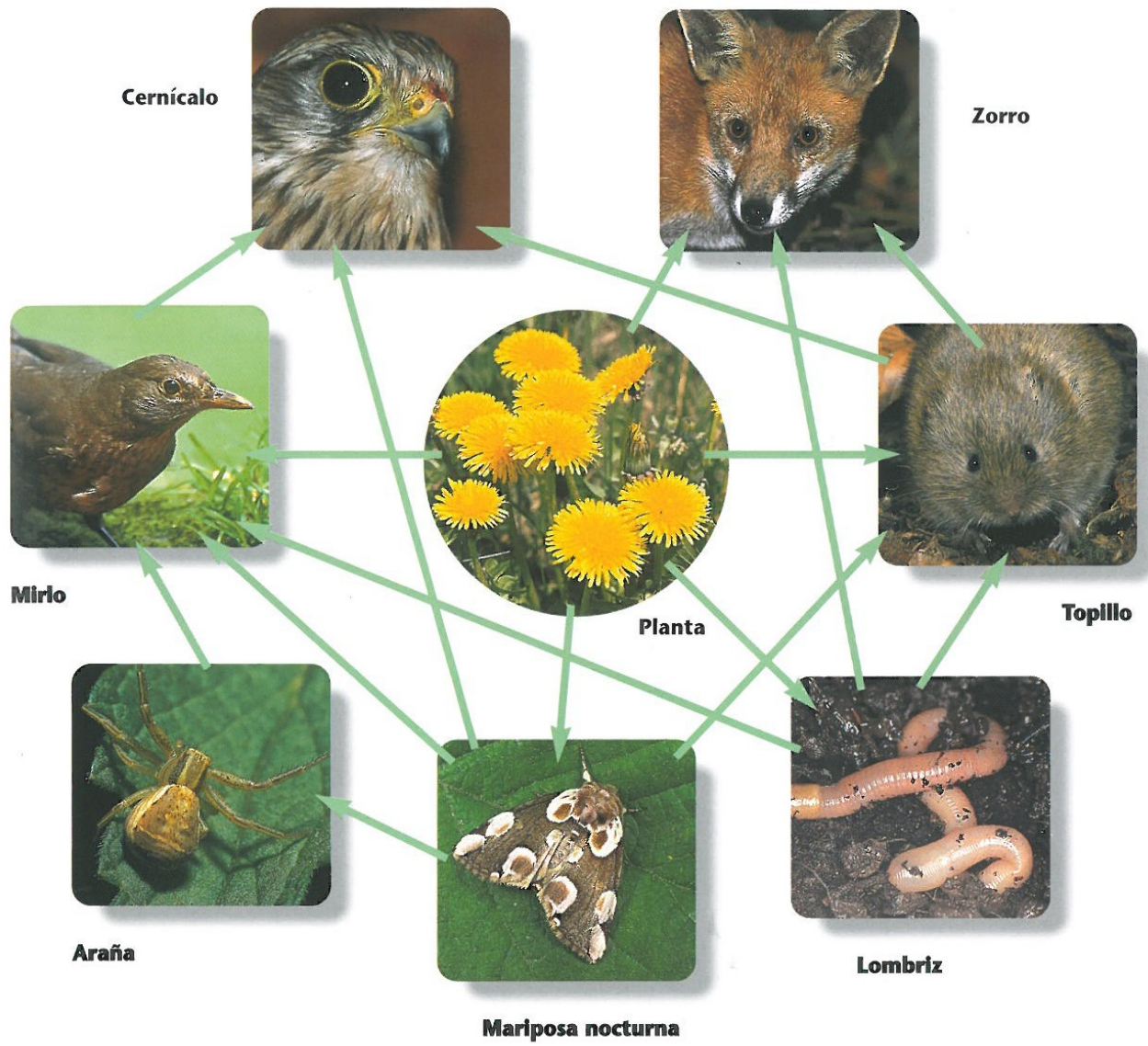
Un jardí, un hàbitat



Font: Els espais urbans Manual de gestió d'hàbitats per a la fauna vertebrada. Diputació de Barcelona



Xarxa tròfica



M. Chinery

On fan el niu els ocells de la ciutat de Barcelona ?

- 36 espècies en l'arbrat
- 15 espècies en el sotabosc
- 8 espècies en prats o matolls
- 21 espècies en edificis

Font: Atles dels ocells nidificants de Barcelona



Picot garser gros
(*Dendrocopos major*)



Gralla (*Corvus monedula*)

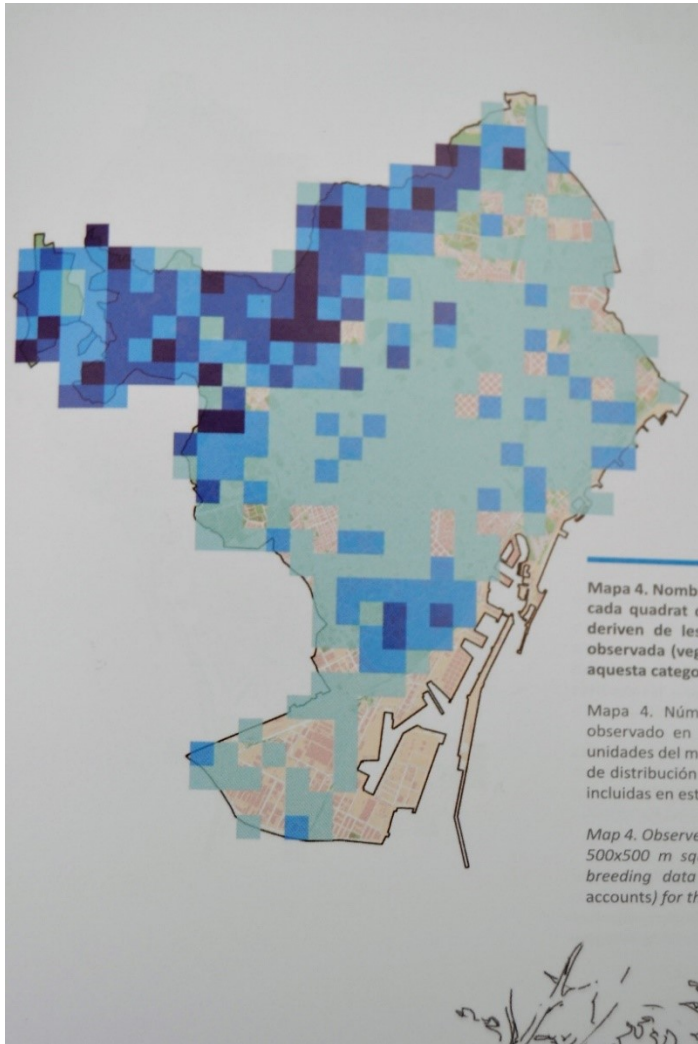


Bitxac comú (*Saxicola rubicola*)



Tallarol capnegre (*Sylvia melanocephala*)

L'estrat arbusti a la ciutat ...



Freqüència humana
Gats assilvestrats i gossos solts



Context urbà (sòls compactats, podes dràstiques, tanques arbustives monoespecífiques, ...)



Estrat arbusti empobrit



Incrementar els arbustos autòctons en la jardineria

Bones pràctiques en la gestió dels arbustos

Incrementar els arbusts autòctons en la jardineria

☐ Afavorir la presència d'ocells: fructificació tardor-hivern



Pit roig
(*Erithacus rubecula*)



Merla
(*Turdus merula*)



Cotxa fumada
(*Phoenicurus ochruros*)



Tallarol de casquet
(*Sylvia atricapilla*)



Nom científic	Nom comú	G	F	M	A	M	J	JL	A	S	O	N	D
<i>Arbutus unedo*</i>	Arboç	■									■	■	■
<i>Buxus sempervirens</i>	Boix					■	■	■					
<i>Cornus sanguinea</i>	Sanguinyol								■	■			
<i>Crataegus monogyna*</i>	Arç blanc									■	■	■	
<i>Ilex aquifolium</i>	Boix grèvol	■									■	■	■
<i>Juniperus communis</i>	Ginebró										■	■	■
<i>Juniperus oxycedrus</i>	Càdec									■	■	■	
<i>Juniperus phoenicea</i>	Sabina									■	■	■	
<i>Laurus nobilis</i>	Llorer									■	■	■	
<i>Lycium europaeum</i>	Arç de tanques									■	■	■	
<i>Myrtus communis</i>	Murtra									■	■	■	
<i>Phillyrea angustifolia</i>	Aladern de fulla estreta								■	■			
<i>Phillyrea latifolia</i>	Aladern fals									■	■	■	
<i>Pistacia lentiscus</i>	Llentiscle									■	■	■	■
<i>Prunus spinosa</i>	Aranyoner								■	■	■	■	
<i>Quercus coccinea</i>	Garric								■	■	■	■	
<i>Rhamnus alaternus*</i>	Aladern					■	■	■	■				
<i>Rhamnus lycioides</i>	Arçot								■	■	■		
<i>Ruscus aculeatus</i>	Galceran	■									■	■	■
<i>Sambucus nigra</i>	Sàuc							■	■	■			
<i>Viburnum tinus</i>	Marfull	■								■	■	■	■



❑ Afavorir la presència de papallones (planta nutrícia):

Arboç (*Arbutus unedo*) --- Papallona de l'arboç (*Charaxes jasius*)

Aladern (*Rhamnus alaternus*) --- Cleòpatra (*Gonepteryx cleopatra*)

Llimonera (*Gonepteryx rhamni*)

Garric (*Quercus coccifera*) --- Marroneta de l'alzina (*Satyrrium esculi*)

Espantallops (*Colutea arborescens*) --- Blaveta de l'espanatllops (*Iolana iolas*)

Botja (*Dorycnium pentaphyllum*)

Estepes (*Cistus albidus*, *C. salvifolius*) --- Verdeta d'ull blanc (*Callophrys rubi*)



Papallona de l'arboç (*Charaxes jasius*)



Marroneta de l'alzina (*Satyrrium esculi*)



Cleòpatra (*Gonepteryx cleopatra*)

Ginesta (*Spartium junceum*) --- Blaveta dels pèsols (*Lampides boeticus*)

Romaní (*Rosmarinus officinalis*)

Gatosa (*Ulex parviflorus*) --- Blaveta estriada (*Leptotes pirithous*)

Lligabosc (*Lonicera implexa*, *L. reducta*) --- Nimfa mediterrània (*Limenites reducta*)



Verdeta de l'ull blanc



Nimfa mediterrània



Blaveta dels pèsols



Blaveta estriada



Papallona zebra

☐ Afavorir la presència d'insectes pol·linitzadors:

Matapoll (*Daphne gnidium*)
Matabou (*Bupleurum fruticosum*)
Albada (*Anthyllis cytisoides*)
Botja d'escombres (*Dorycnium pentaphyllum*)
Rosers caní (*Rosa canina*)

Corniol (*Cornus sanguinea*)
Gavó (*Ononis natrix*)
Arçot (*Rhamnus lycioides*)
Marfull (*Viburnum tinus*)
Englantina (*Rosa sempervirens*)

g. *Osmia*



Sírfids
(Fam. *Syrphidae*)



g. *Colletes*



g. *Anthidiellum*



Bones pràctiques en la gestió dels arbustos

- ❑ **Tanques vegetals en jardineria:** teucrí blau (*Teucrium fruticans*), troanella (*Ligustrum ovalifolium*), escal·lònia (*Escallonia rubra*), evònim (*Euonymus japonicus*), abèlia (*Abelia grandiflora*) ...
- ❑ **Evitar l'ús d'espècies invasores**

RD 630/2013 "Catàleg espanyol d'espècies exòtiques invasores"

EXOCAT - CREAM

Estudi de les plantes invasores i proposta d'espècies alternatives



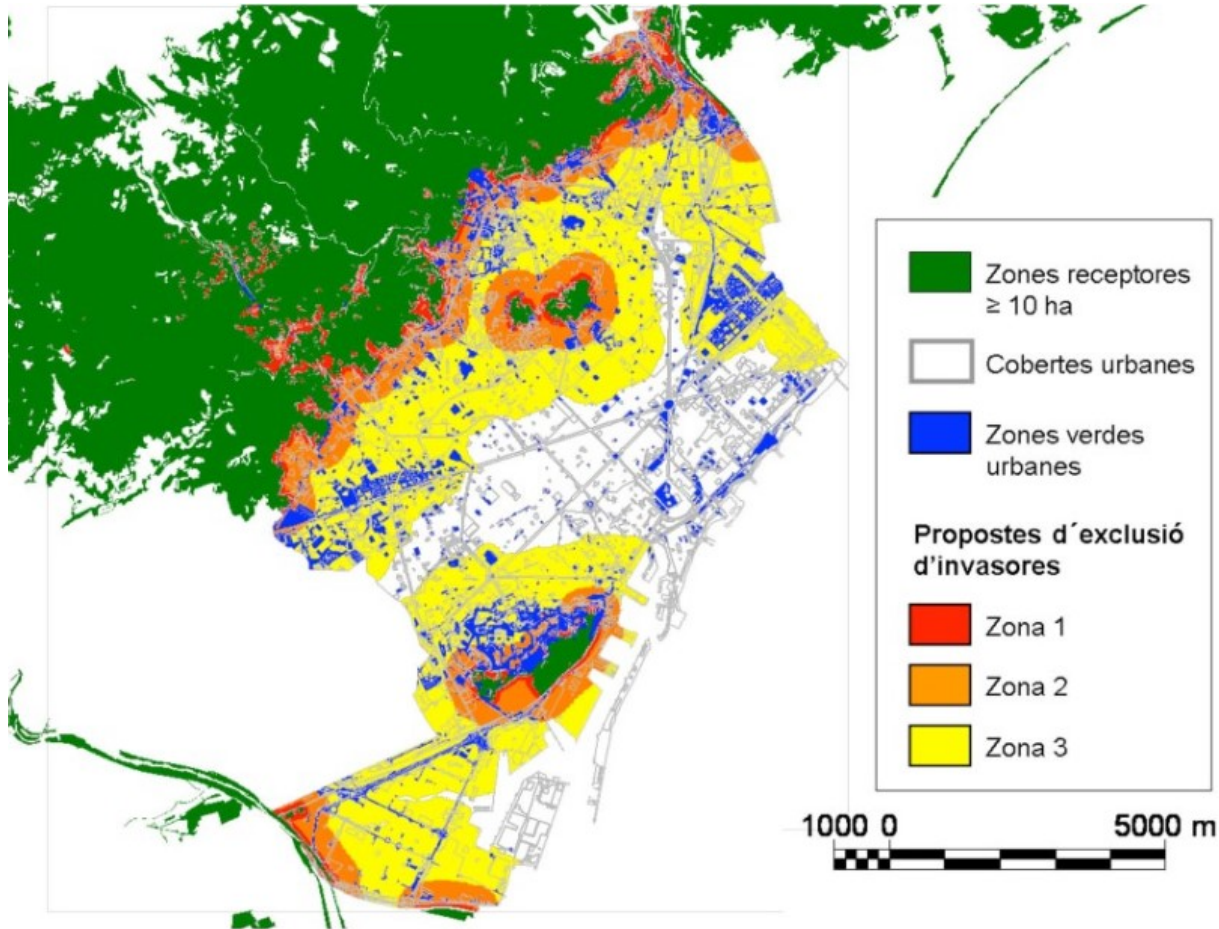
Pitòspor (*Pittosporum tobira*)



Piracant (*Pyracantha angustifolia*)



Cotoneàster (*Cotoneaster pannosus*)



Budleia (*Buddleja davidii*)



Aloc (*Vitex agnus-castus*)

Estudi de plantes invasores a la ciutat de Barcelona i proposta d'espècies alternatives.
CREAF-Ajuntament de Barcelona

☐ Potenciar l'estrat arbustiu en la perifèria de parcs i jardins:

Espècies d'elevat valor ecològic i poc valorades: esbarzer (*Rubus ulmifolius*)
englantina (*Rosa sempervirens*)

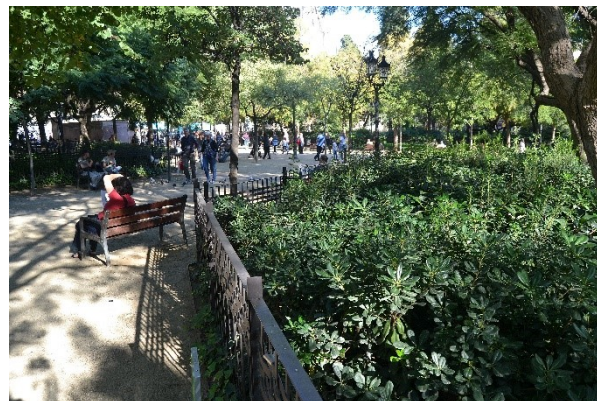


Marge arbustiu al Palau Reial



Eriçó europeu (*Erinaceus europaeus*)

☐ Tanques de protecció



Plaça Sagrada Família



Adaptar les tasques de manteniment de l'estrat arbustiu als cicles de la flora i de la fauna

- Respectar els períodes de fructificació
- Concentrar les podes durant el període hivernal
- Evitar podar tota la zona arbustiva el mateix any

Conservar el port natural de l'arbust

Afavorir la presència de fullaraca i practicar l'encoixinat

- Desenvolupament de la fauna invertebrada
- Incorporació de matèria orgànica al sòl



Canvi en la gestió dels arbusts

Plantació d'arbusts preferiblement autòctons, amb floració i fruits interessants per a la fauna, amb port més natural, menys poda, respectant el calendari de floració i fructificació, i el cicle de fauna, afavorint la presència de fullaraca i d'encoixinat, ...



MOLTES GRÀCIES !!!!



Octavi Borrueu Trenchs
oborrueu@bcn.cat

Programa de Biodiversitat
Ecologia Urbana.
Ajuntament de Barcelona

