



# Comissió d'Ambients Aquàtics Continentals

## Programa Educatiu i Comunicació

Parets del Vallès - 28 de novembre de 2018

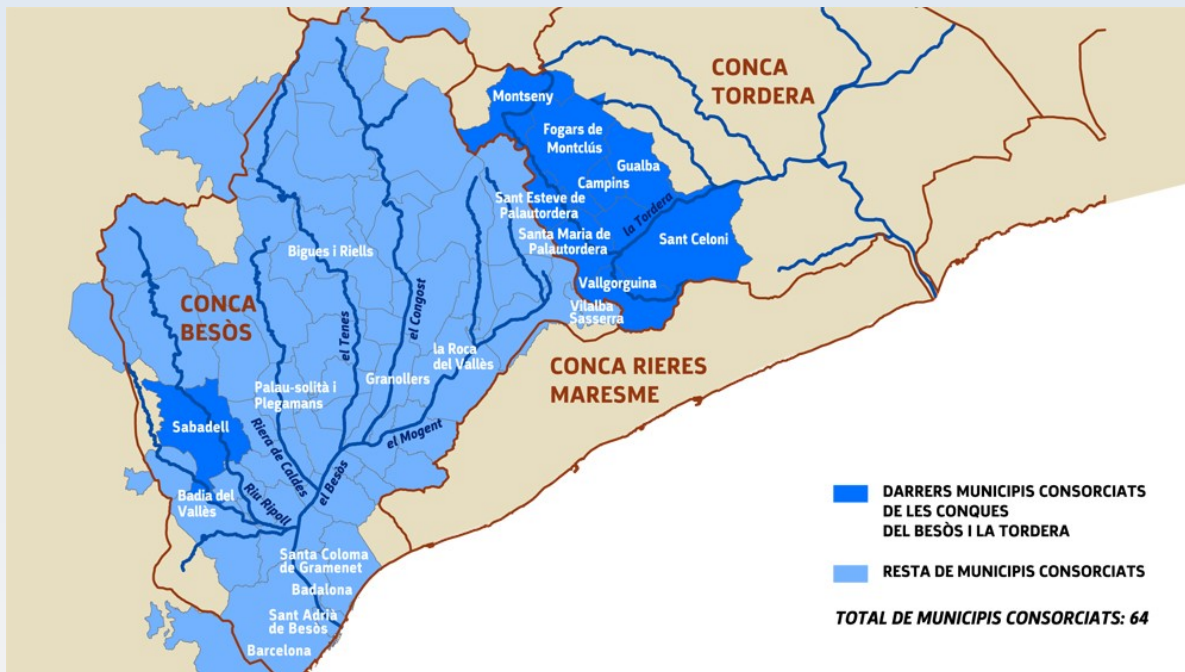
Mercè Fernandez  
Manuel Isnard

[mfernandez@besos-tordera.cat](mailto:mfernandez@besos-tordera.cat)  
[misnard@besos-tordera.cat](mailto:misnard@besos-tordera.cat)

# Fundació i composició



- Fundat l'any 1988.
- Integrat actualment per:
  - 64 ajuntaments del Barcelonès, Osona, Vallès Occidental i Oriental,
  - Consell Comarcal del Vallès Oriental,
  - Diputació de Barcelona,
  - Àrea Metropolitana de Barcelona i
  - Consorci per a la Gestió dels Residus del Vallès Oriental.



# Línies d'actuació

---



- Sanejament en baixa (claveguerams municipals)
- Sanejament en alta (col·lectors, bombaments i estacions depuradores d'aigües residuals -EDAR-)
- Millora del medi fluvial
- Participació i educació ambiental
- Comunicació i promoció
- Suport als ens consorciats



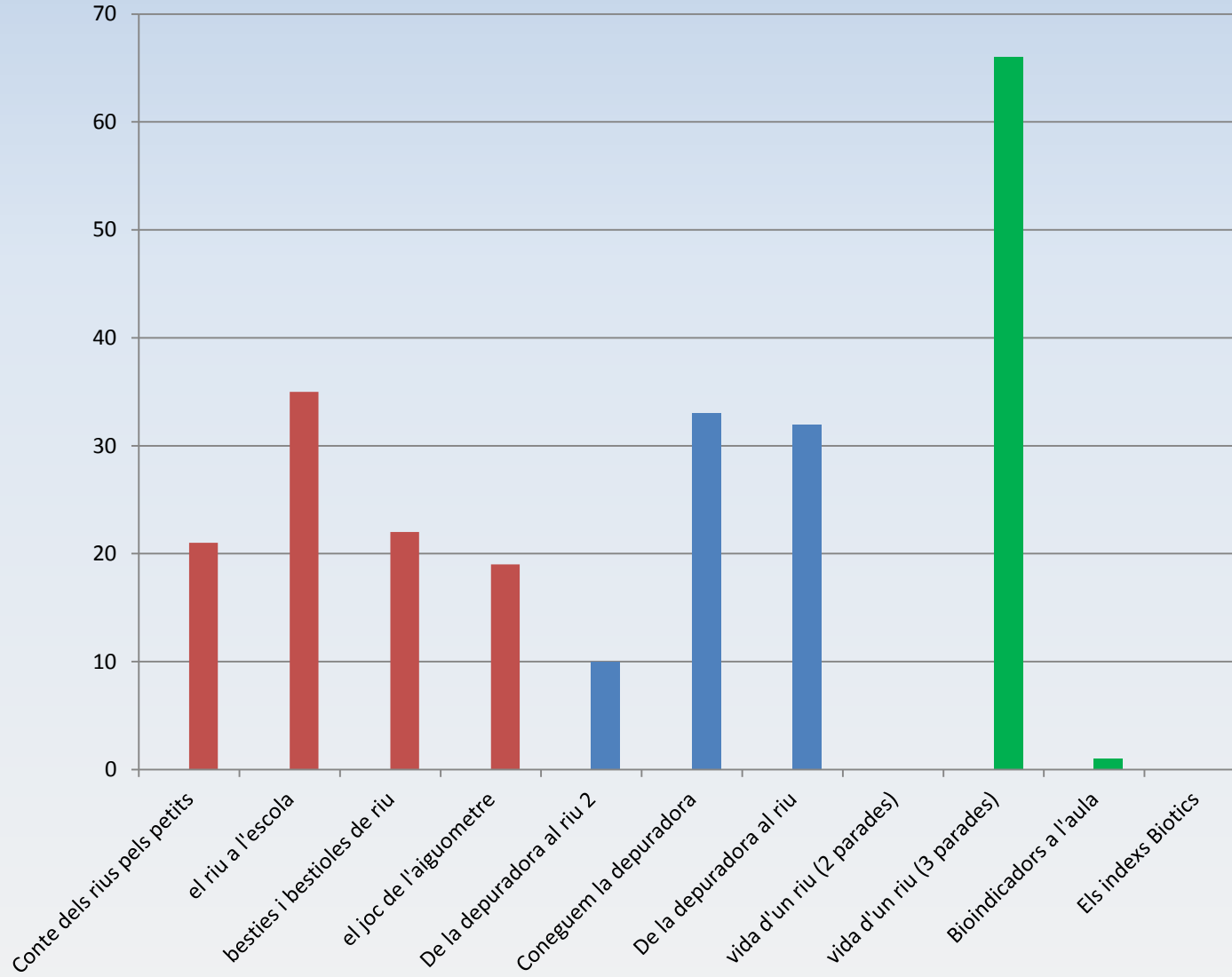
# Programa educatiu “Descobreix el riu” / curs 2018-2019



		Tallers a l'aula (T)					Visites a les EDARs (V)	Sortides de Camp (S)					
		Conte del riu	El riu a l'escola	Bèsties i bestioles de riu	El joc de l'Aiguòmetre	Bioindicadors a l'aula		Les Llúdrigues ens mostren com està el riu *	Coneguem la depuradora	El riu en directe**	Vida d'un riu	Com tenir cura del riu	De la depuradora al riu
Educació infantil	P3	T1											
	P4 i P5		T2										
Ensenyament primari	Cicle inicial			T3			T6		S1				
				T3			T6		S1				
	Cicle mitjà				T4a		T6	V1a		S2a	S3		
					T4a		T6	V1a		S2a	S3		
					T4a		T6	V1a		S2a	S3		
	Cicle superior				T4a		T6	V1a		S2a	S3		
Ensenyament secundari	ESO				T4b		T6	V1b		S2b		S4	S5
					T4b		T6	V1b		S2b		S4	S5
					T4b		T6	V1b		S2b		S4	S5
					T4b		T6	V1b		S2b		S4	S5
	BATX					T5	T6	V1b				S4	S5
						T5	T6	V1b				S4	S5
Cicles i cursos formatius						T5	T6	V1b				S4	S5
Altres col·lectius no escolars							T6	V1b					

# Programa educatiu "Descobreix el riu" / Curs 2018-2019

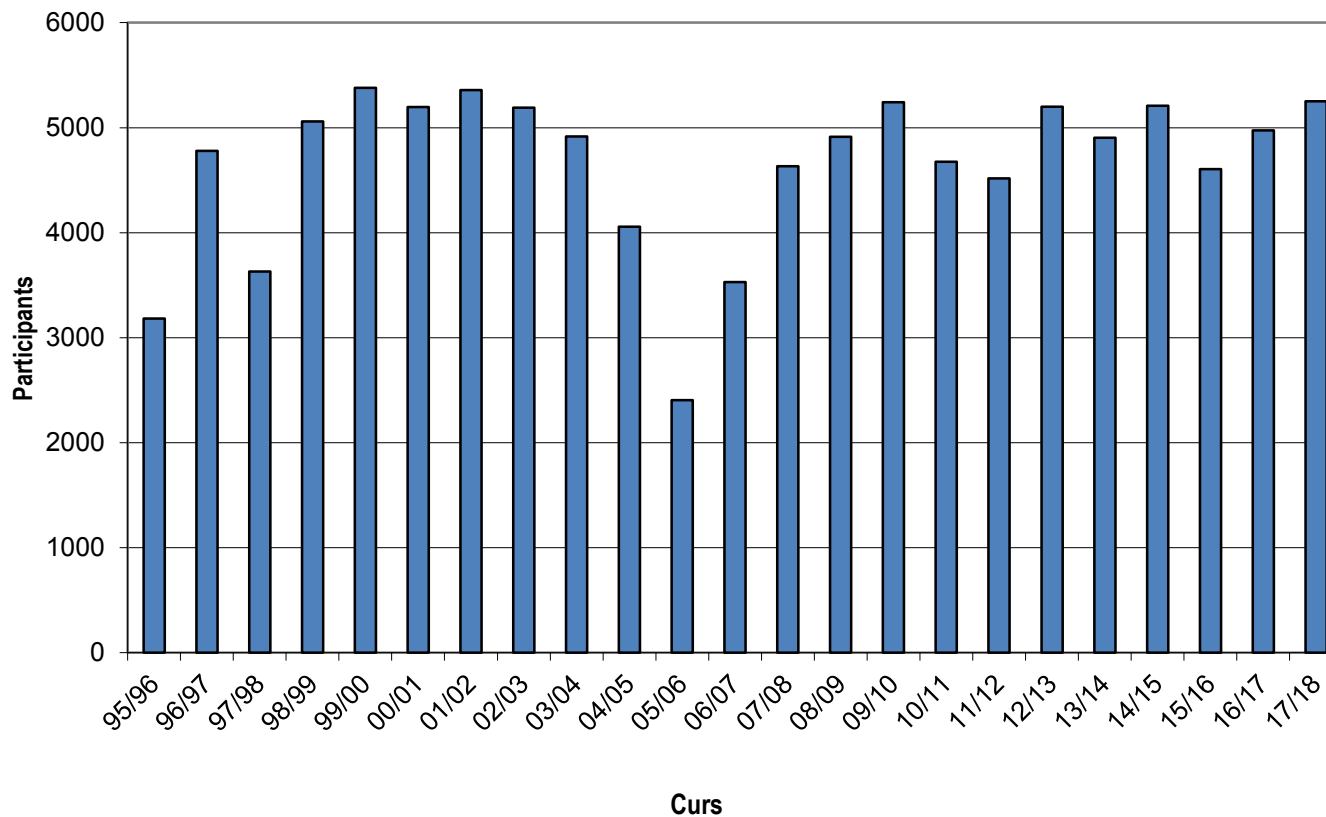
## Número d'activitats



# Evolució del programa educatiu 1994-2018 segons participants



## Programa educatiu "Descobreix el riu"





*Bèsties i bestioles*  
Aula

Programa gratuït per a les escoles  
Fitxes per als alumnes i professors

*Vida d'un riu*  
Riera Martinet



## Posada en marxa de concursos “Descobreix el riu”

- **Concurs de Dibuix “Descobreix el riu”**: adreçat als alumnes de 1r a 6è de primària participants en el programa.
- **Concurs de Fotografia “Descobreix el riu”**: per als alumnes d’ESO.



*Guanyadors concursos “Descobreix el riu 2016-2017”*



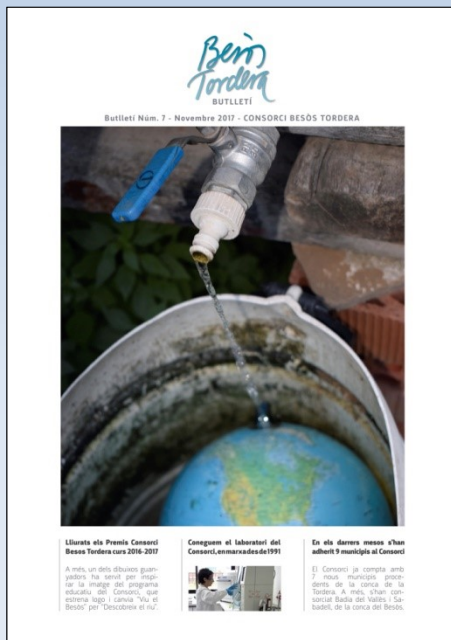
*Guanyadors concursos “Descobreix el riu 2017-2018”*



# Dibuixos i fotografies guanyadores



*Imatge guanyadora del concurs de Fotografia curs 2016-2017*



*Dibuix guanyador del concurs de Dibuix curs 2016-2017*



*Imatge guanyadora del concurs de Dibuix 2017-2018*



- Campanya de conscienciació i pedagogia:  
**“ELS RIUS A LES TEVES MANS”**
- Publicacions
  - Guies de paisatges del Besòs
  - Ocells
  - Patrimoni històric
  - Fauna aquàtica
  - Llibre *30 anys, 30 mirades*
  - *Butlletí Besòs Tordera* (8 edicions)
  - Documentals i altres materials audiovisuals



- Presents a les xarxes socials Twitter, [Instagram](#) i [Youtube](#).
- Blog propi (<http://besos-tordera.cat/blog/>)

**NO EM VINGUIS AMB ANDRÒMINES**



**ESTÀ A LES TEVES MANS, PORTA-LES A LA DEIXALLERIA.**

Runes, mobles, pneumàtics... no formen part dels paisatges fluvials.



**POSA EL TAP**



**ESTÀ A LES TEVES MANS, AIGUA I OLI NO CASEN BÉ.**

Un litre d'oli de cuina usat pot contaminar 1.000 litres d'aigua. Si el reciclem, s'obté biodiesel.



**TALLA**



**AMB L'ABOCAMENT**

**ESTÀ A LES TEVES MANS, LES RESTES NO SUMEN.**

Les restes de poda dispersen flavors de plantes al·lòctones que després envaeixen les lleres.



**HEY, WHATS UP!**

**MANA?**



**ESTÀ A LES TEVES MANS, NO ELS DEIXIS FORA DE LLOC.**

L'abandonament d'espècies invasores perjudiquen la biodiversitat pròpia dels nostres rius.



**CAUTION!**

**DON'T FEED THE ANIMAL**



**ESTÀ A LES TEVES MANS, EL WC NO S'HO EMPASSA TOT.**

Les tovallolletes humides embusen les canonades i ja estan ocasionant sobre costos de més de 1.000 milions d'euros a Europa.



- Jornades tècniques i de formació
- Col·laboració amb els ajuntaments en l'organització de diferents activitats adreçades a promocionar entorns fluvials, etc. (Dia Mundial dels Ocells, jornades de medi ambient, xerrades sobre el retorn de la llúdriga)
- Bicicletada del Besòs (aquest 2018 es va celebrar la 16a edició)
- Exposició itinerant **“El retorn de la llúdriga a les conques del Besòs i la Tordera”**
- **Premi de Treballs Acadèmics Consorci Besòs Tordera:** en marxa des del curs 2015-2016 i adreçat a alumnes de Batxillerat i Cicles Formatius.
- Relació directe amb mitjans de comunicació per donar a conèixer totes aquestes activitats.



Moltes gràcies per la vostra atenció

