

Exemples fructífers de retirada de la canya  
*Arundo donax*, gestió de robínia *Robinia  
pseudoacacia*: de problema a recurs, i gestió  
d'altres plantes al·lòctones invasores

**Albert Sorolla Edo**

Director tècnic de NATURALEA

President de la AEIP Biongeniería del Paisaje

Vice-president del ESWEG (European Soil & Water Engineering Group)

Task Manager del projecte HypoTRAIN Marie Curie Action ITN (UE)



## Eliminació mecànica del rizoma



### Recerca

2009 Estudi de noves tècniques per a l'eradicació de l'*Arundo donax*  
Naturalea amb FACULTAT DE CIÈNCIES  
Secció de Ciències Ambientals

**UAB**

Universitat Autònoma de Barcelona

2012 BASES PARA EL MANEJO Y CONTROL DE *Arundo donax* L. (Caña común)  
Ministerio de agricultura. Alimentación i medio ambiente.  
Finançat per la Unió Europea



### Procés:

Desbrossada dels nuclis de canya de grans dimensions. Retirada de la part aèria.

Arrencat del rizoma (50cm aproximadament) amb retroexcavadora i càrrega a camió o ensacat en funció de la dificultat d'accés a la zona.

Repàs manual per a l'extracció de possibles restes de rizomes.

Triturat o transport a planta de compostatge.

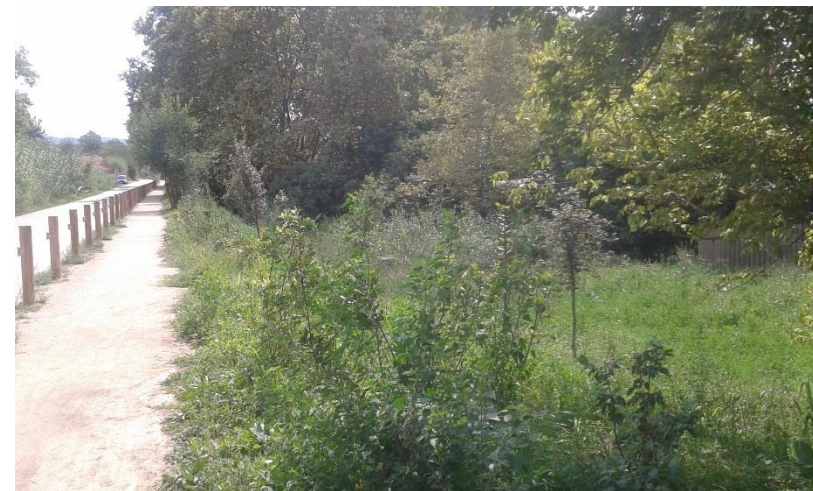
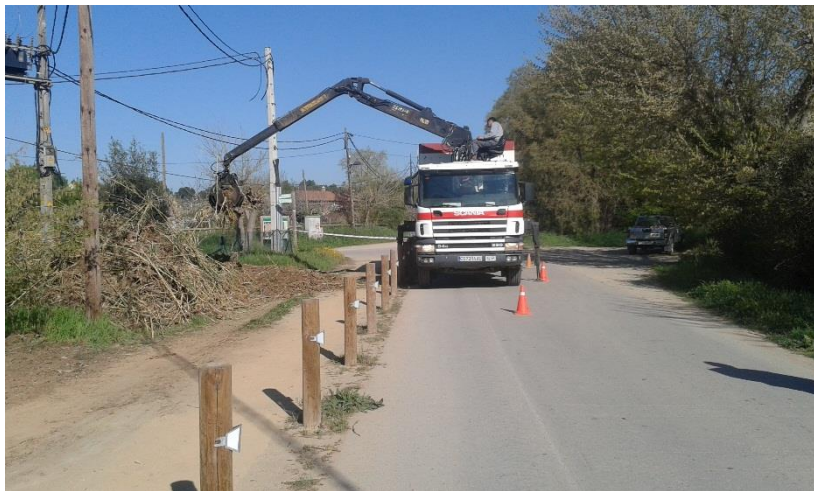
## Exemples extracció mecànica: Riu Sio



## Exemples extracció mecànica: Riera de Vallvidrera



## Torrent Caganell a Gallecs



## Treballar sempre des de la capçalera cap a la desembocadura

Aquest mètode evita la colonització de l'espai intervingut per fragments de rizoma arrossegats des d'aigües amunt cap a aigües avall (principal mètode de dispersió de la canya)



Evolució d'un tram on s'ha eliminat la canya

## Reforços frontals en punts de sedimentació en conques amb trams superiors contaminats



La Garriga: Riu Congost

## Santa Eulalia de Ronçana 2011



The 54.85% of the studied area was occupied by invasive oxotic plants.

**Species:** *Arundo donax*, *Robinia pseudoacacia*, *Ailanthus altissima*, *Arctotheca calendula*, *Amaranthus retroflexus*, *Cyperus eragrostis*, *Phytolacca americana*, *Helianthus tuberosus*, *Ligustrum japonicum*...





## Altres espècies que hem retirat bé amb arrancada mecànica



*Phytolacca americana*



*Cortaderia selloana*



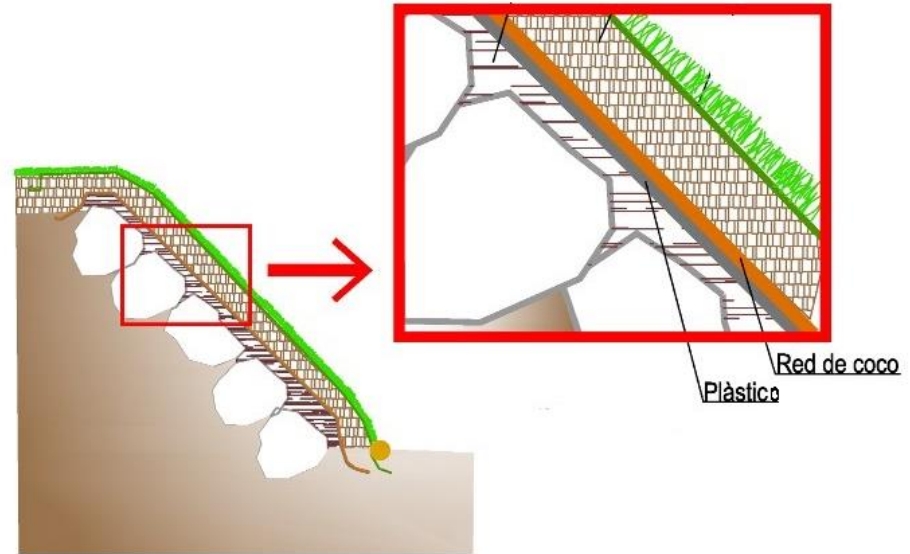
*Bambusa pervariabilis viridistriata*



*Boussingaultia* sp.



## Eradicació de canya per enterrament



## Eradicació de canya per enterrament. Montmeló



## Tractament d'injecció per eliminar l'ailant i robinia



### Barreja herbicides

50% d'aigua

25% de Roundup

12,5% Banvel Triple

12,5% Tordon

(5ml/forat)

### *Ailanthus altissima*

1. Fer forats als troncs (a la base) amb inclinació per evitar la sortida de la barreja.

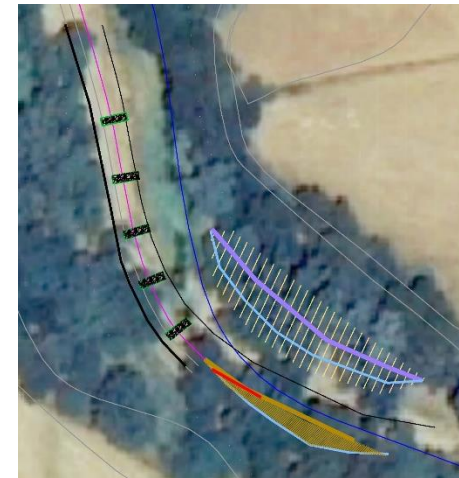
2. Injecció amb xeringa de la barreja als forats → important per que l'efecte herbicida afecti només a l'exemplar desitjat.

### **EFFECTE:**

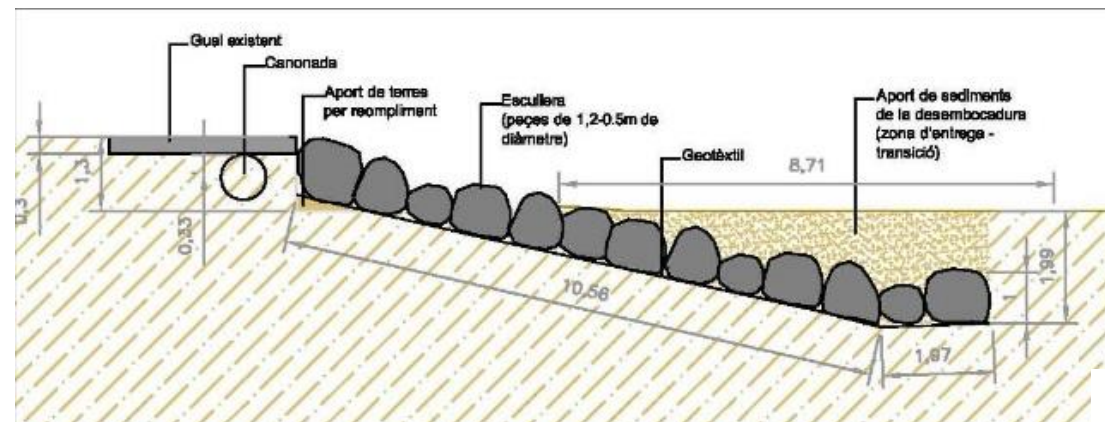
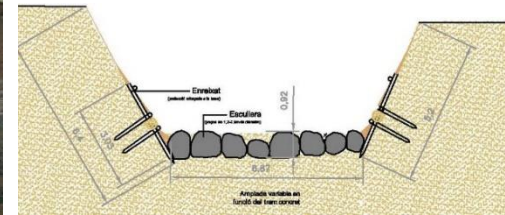
Actua a les arrels bloquejant el pas de nutrients a la part aèria → provoca pèrdua de creixement i minva la capacitat de sobreviure.

S'han de **controlar** els rebrots i tornar a injectar en cas que sigui necessari.

## Tractament i ús de l'acàcia en tècniques de bioenginyeria del paisatge. Riera de Sentmenat en Palau



## Tractament i ús de l'acàcia en tècniques de bioenginyeria del paisatge. Riera de Sentmenat en Palau



## Tractament i ús de l'acàcia en tècniques de bioenginyeria del paisatge. Riera de Sentmenat en Palau



# Antics paisatges de canya



Riu Ripoll



Torrent de la Batzua



Riera de Vallvidrera



Riera de Rafamans

**Moltes gràcies!**



[www.naturalea.eu](http://www.naturalea.eu)



Riu Congost