



Els aparells de monitoratge energètic d'edificis com a eina d'estalvi

Barcelona, 29 d'octubre del 2015

Organitza :



Amb el suport de:



Co-funded by the Intelligent Energy Europe Programme of the European Union

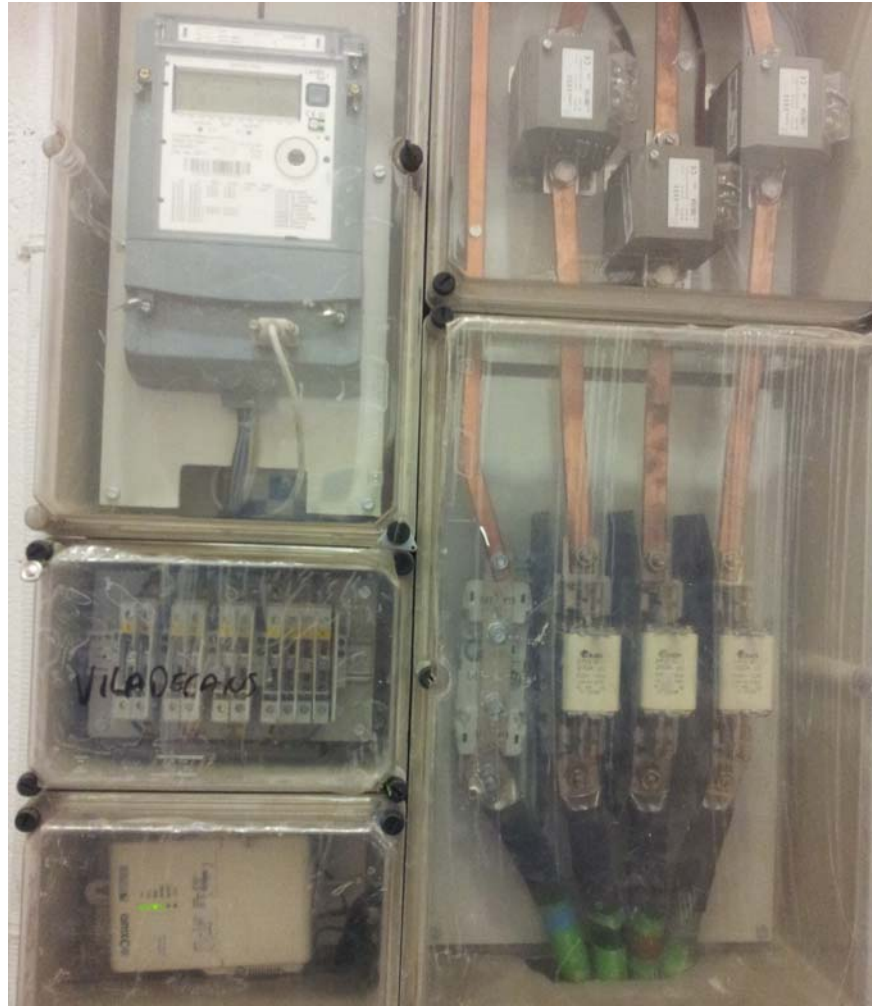
En el marc de:



La interrogació de comptadors de companyia per al monitoratge dels consums municipals

Evarist Almudéver
Ajuntament de Viladecans

Infraestructura necessària



Els aparells de monitoratge energètic d'edificis com a eina d'estalvi

Costos

Situació 1 Comptador d'electricitat amb mòdem acoblat (>50kW):

Teletrucada: 120€/any (IVA inclòs)

DXSV-meter-RTC	Servicio anual de telellamada para la descarga de datos de contadores fiscales con el protocolo IEC870-5-102 con módem de telelectura ya instalado. Observaciones: - Descarga diaria de datos en formato cuarto horario (cada día a las 8h) - Descarga de 7 días de históricos en la primera conexión - Cuota de contratarse periodos distintos a 1 año a 15€/mes	99.00 €
----------------	---	---------

Costos

Situació 2 Comptador d'electricitat sense mòdem:

Proposta instal·lació modem fixe (comercialitzadora):
1.065 € (IVA incòls)

Alcance

Esta intervención consiste en instalar:

- Suministro e instalación de un mòdem GSM/GPRS modelo SPARK LINE III, ITRON, homologado para contador ACE6000 existente

SE INCLUYE:

- Instalación del modem en el cuadro BT existente
- Desplazamientos
- Puesta en marcha del equipo

Exclusiones:

- IVA
- Tarjeta GSM datos
- En caso de paros imputados por Vds o a terceros se facturará por administración
- Instalación y montajes eléctricos o mecánicos
- Todo lo no especificado en nuestro suministro

Els aparells de monitoratge energètic d'edificis com a eina d'estalvi

Costos

Situació 2 Comptador d'electricitat sense mòdem:

Proposta instal·lació modem temporal:

- Lloguer, instal·lació i manteniment del mòdem GPRS amb port de comunicacions RS232 M. Inclou font d'alimentació, cable de connexió RS232 i antena.
- Lloguer, instal·lació i manteniment de l'accessori per lectura per port òptic en comptadors de companyia.
- Servei anual de comunicacions GPRS i SIM de dades Vodafone.
- Instal·lació, manteniment dels diferents equips.

Costos

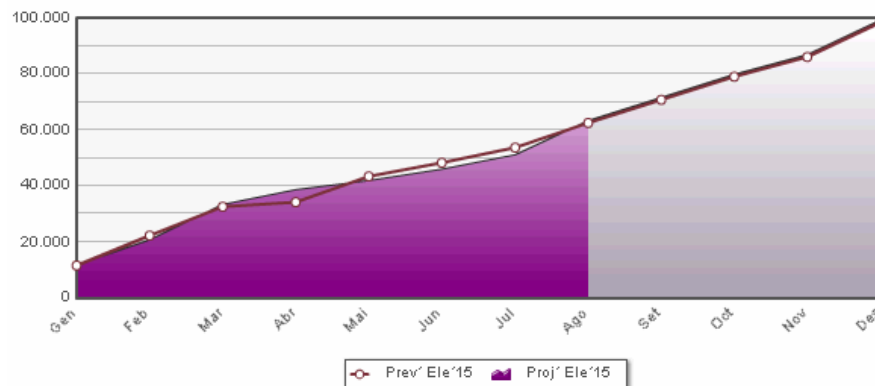
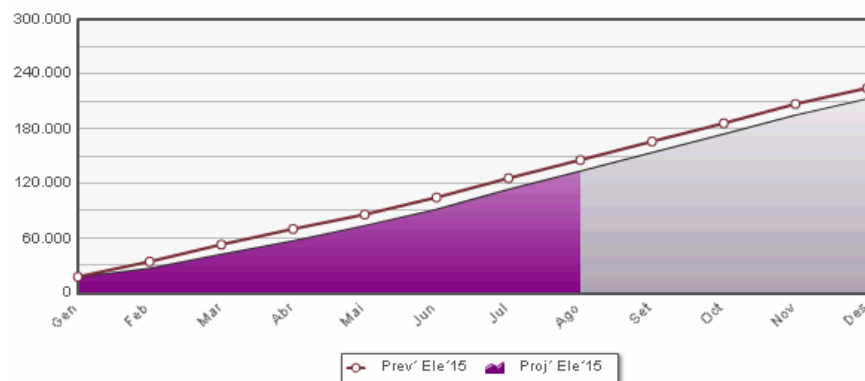
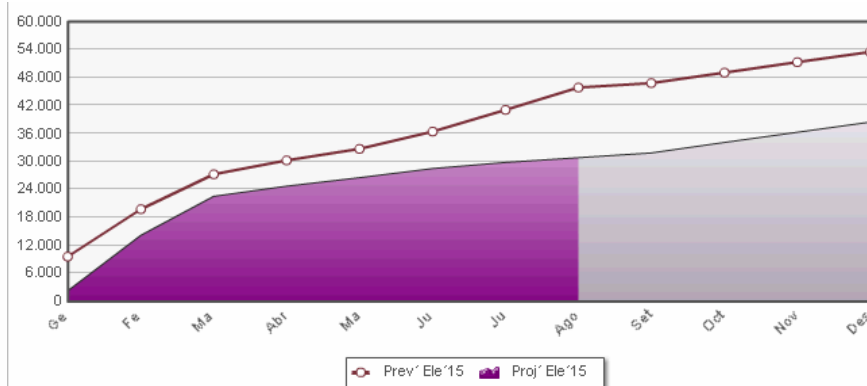
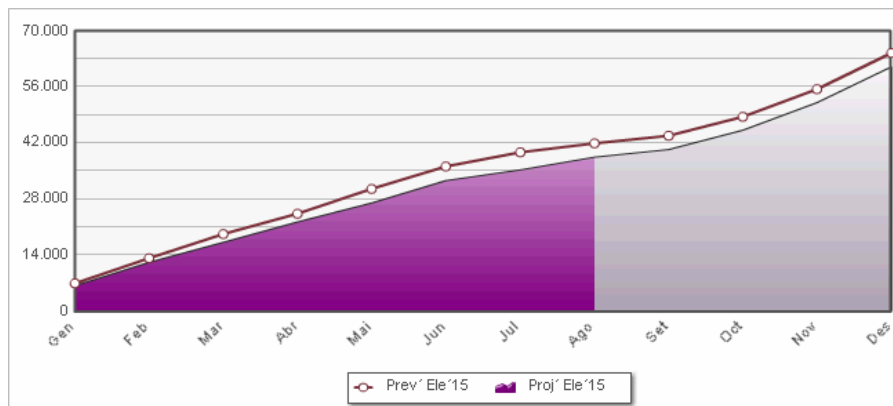
Situació 3:
Comptador d'electricitat connectat a xarxa
dades del propi centre:

Costos

Altres costos:

- Software d'interpretació de les dades
- Trucada de rescat de la informació dels darrers 6 mesos
- Hores de dedicació:
 - aprendre a utilitzar el software
 - donar seguiment a les dades
 - atendre les incidències d'interrupció de la comunicació

Evolució dels consums



Els aparells de monitoratge energètic d'edificis com a eina d'estalvi