



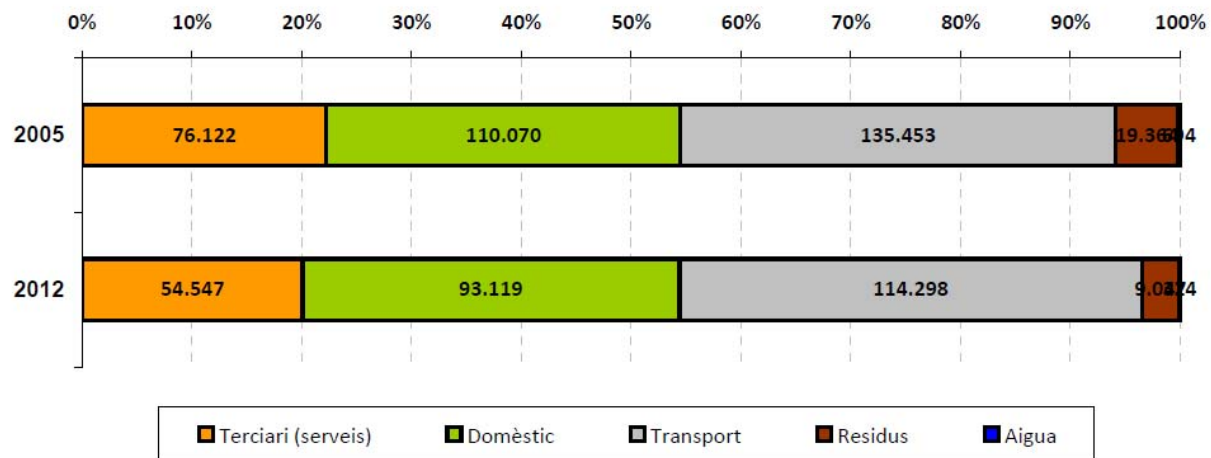
Del Pacte a l'Acció

Un nou pacte dels municipis contra el canvi climàtic
Jornada I: Municipis i adaptació

22 de setembre del 2016, Granollers
Museu de Ciències Naturals de Granollers "La Tela"



Venim d'un PAES d'èxit



Emissions totals (tCO₂/hab.)

	2005	2012	Tendència (% diferència amb any base)
Manresa	4,86	3,54	-27%
Mitjana d'emissions de GEH a la província de Barcelona	4,03	3,15	-22%

e >50.000Hab.

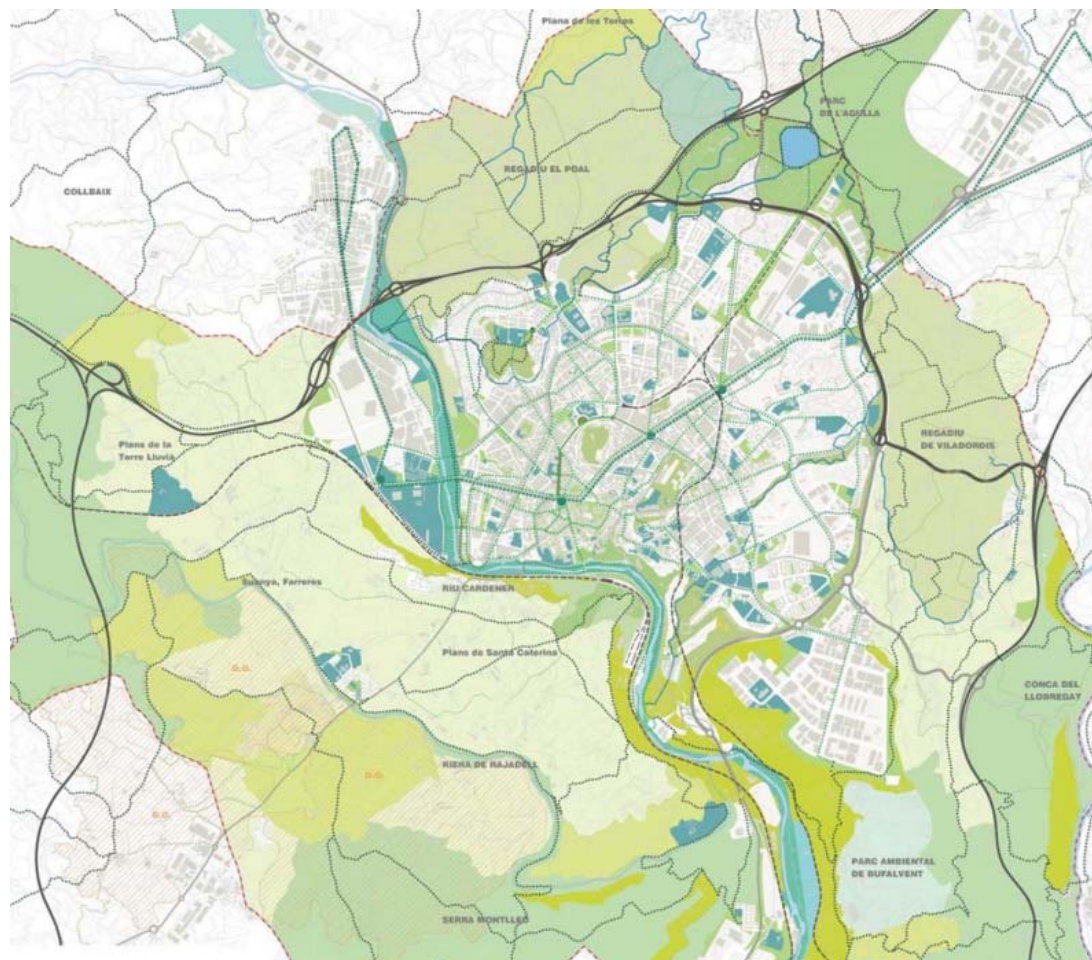
Un nou model per a Manresa



POUM (aprovació inicial)

- Compactació dels assentaments urbans
- Optimització dels teixits urbans existents
- Adopció de densitats raonablement altes
- Assignació flexible i mixta dels usos del sòl
- Estalvi, ús eficient i reciclatge del sòl i altres recursos naturals
- Permeabilització i desfragmentació del territori

L'anella Verda de Manresa



Un espai d'adaptació al canvi climàtic

- Ecologia: Preservació bosc de ribera
- Protecció biodiversitat: Usos mixtos (Regadiu, secà i forestal)
- Qualitat de vida: Millora de la contaminació
- El regadiu: Resiliència i consum local
- Prevenició d'Incendis: Espais ben mantinguts
- Prevenició inundacions: Millora infiltració



L'Òficina del Cànnvi Climàtic

- Entitat de gestió del PAESC
- Seguiment de les actuacions previstes
- Càlcul dels indicadors de compliment
- Punt d'informació

Oficina del Canvi Climàtic

Ctra de Vic, 16, 2a Planta

occ@ajmanresa.cat

<http://www.manresa.cat/web/article/6160-oficina-del-canvi-climatic>



Moltes Gràcies

Jordi Serracanta

Regidor de Medi Ambient i Qualitat Urbana

jserracanta@ajmanresa.cat