



Diputació
Barcelona

Ajuntament de  Granollers



MUSEU DE CIÈNCIES NATURALS
DE GRANOLLERS



Xarxa
de Ciutats i Països cap a la
Sostenibilitat



Del Pacte a l'Acció

Un nou pacte dels municipis contra el canvi climàtic
Jornada I: Municipis i adaptació

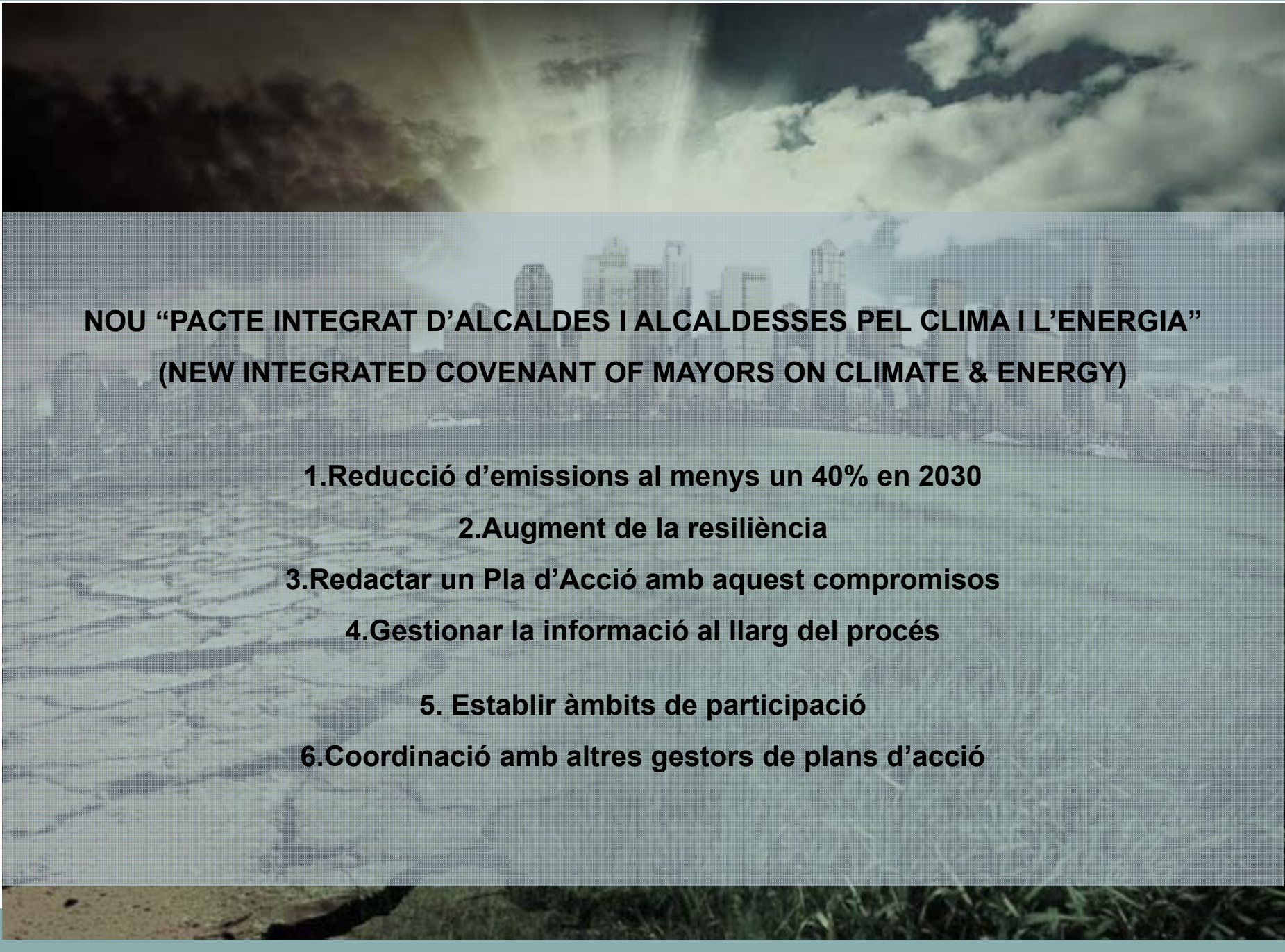
22 de setembre del 2016, Granollers

Museu de Ciències Naturals de Granollers "La Tela"

PLA LOCAL D'ADAPTACIÓ AL CANVI CLIMÀTIC A SANTA COLOMA DE GRAMENET



Ajuntament
de Santa Coloma
de Gramenet



**NOU “PACTE INTEGRAT D’ALCALDES I ALCALDESSES PEL CLIMA I L’ENERGIA”
(NEW INTEGRATED COVENANT OF MAYORS ON CLIMATE & ENERGY)**

1.Reducció d’emissions al menys un 40% en 2030

2.Augment de la resiliència

3.Redactar un Pla d’Acció amb aquest compromisos

4.Gestionar la informació al llarg del procés

5. Establir àmbits de participació

6.Coordinació amb altres gestors de plans d’acció



”PACTE INTEGRAT D’ALCALDES I ALCALDESSES PEL CLIMA I L’ENERGIA”
(NEW INTEGRATED COVENANT OF MAYORS ON CLIMATE & ENERGY)
REDUCCIÓ D’EMISSIONS AL MENYS UN 40% EN 2030

PAES 2009 / REVISSIÓ 2015

(Pla d’acció per l’energia sostenible 2009)

PAMQA 2015

(Pla d’acció per la millora de la qualitat de l’aire 2015)

PMUS 2016

(Pla de mobilitat urbana sostenible 2016)

PAES 2017

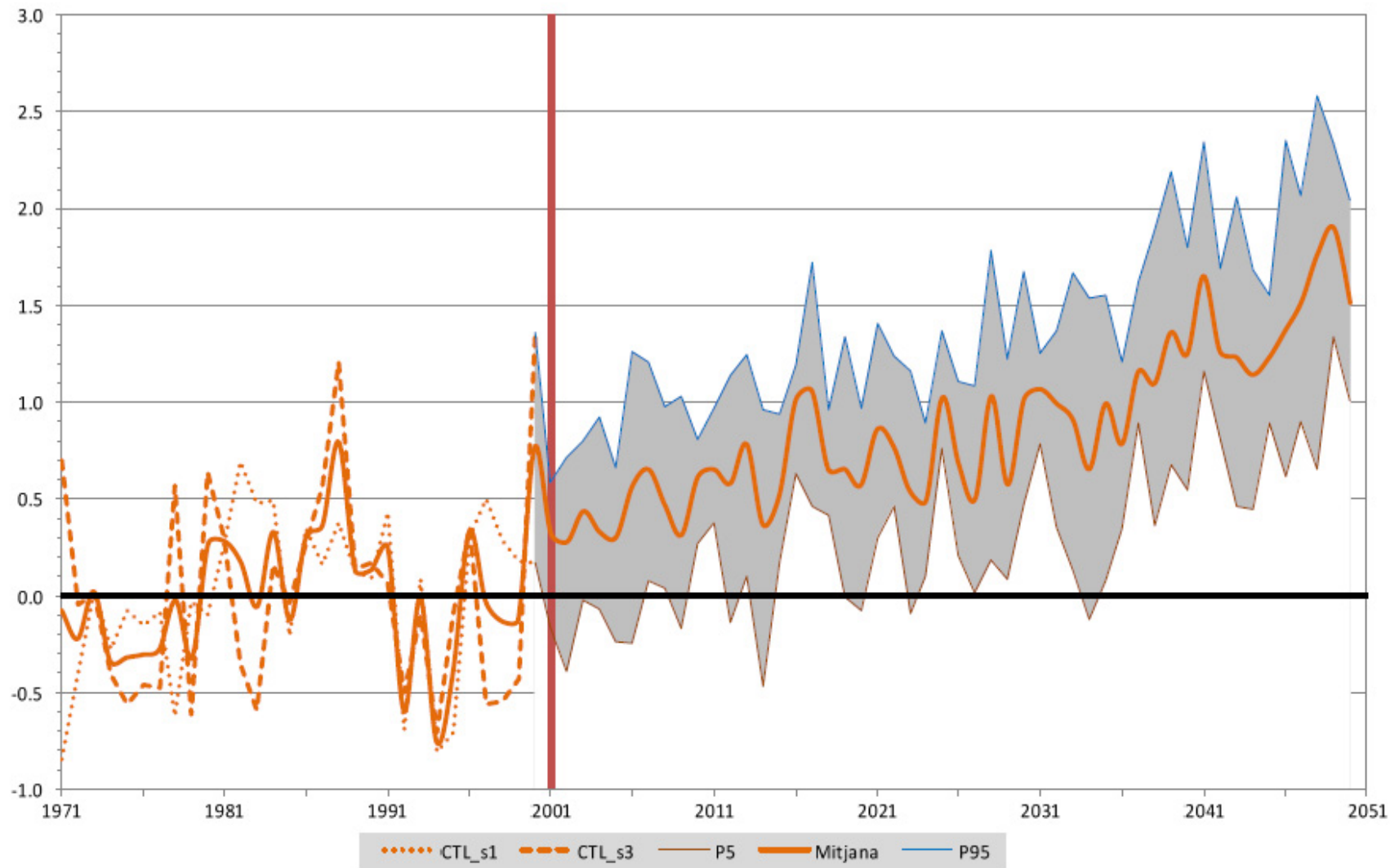
(Pla d’acció per l’energia sostenible 2017)



**NOU "PACTE INTEGRAT D'ALCALDES I ALCALDESSES PEL CLIMA I L'ENERGIA"
(NEW INTEGRATED COVENANT OF MAYORS ON CLIMATE & ENERGY)**

AUGMENT DE LA RESILIÈNCIA
PLA D'ADAPTACIÓ AL CANVI CLIMÀTIC 2015
(Ajuntament de Santa Coloma / AMB)

Evolució temporal projectada de la TMA (°C) a l'AMB per al període 1971-2050





**NOU "PACTE INTEGRAT D'ALCALDES I ALCALDESSES PEL CLIMA I L'ENERGIA"
(NEW INTEGRATED COVENANT OF MAYORS ON CLIMATE & ENERGY)**

PLA D'ADAPTACIÓ AL CANVI CLIMÀTIC 2015

Risc: perill x vulnerabilitat

Risc: Perill x (exposició x sensibilitat) - resiliència

Rangs per CADA VARIABLE

<i>Perill</i>	<i>Exposició</i>	<i>Sensibilitat</i>	<i>Conseqüències</i>	<i>Resiliència</i>
Molt baix (Estrany)	Molt baixa	Molt baixa	Molt baixes (Insignificants)	Molt baixa
Baix (Poc probable)	Baixa	Baixa	Baixes (Menors)	Baixa
Mitjà (Probable)	Mitjana	Mitjana	Mitjanes (Moderades)	Mitjana
Alt (Molt probable)	Alta	Alta	Altes (Significatives)	Alta

- Major durada de l'estiatge del riu Besòs
- Major vulnerabilitat de les espècies a malalties, plagues i estrès hídric
- Augment de plagues, espècies invasores i patologies associades. Tropicalització
 - Major risc d'incendis
- Efectes de l'increment de temperatures en infraestructures i equipaments
 - Canvis en els patrons de demanda energètica
 - Augment de la morbiditat i la mortalitat associades a la calor
- Risc d'afectació de la qualitat i quantitat d'aigua disponible (domèstica i reg)
 - Increment olors en espai públic
 - Increment concentració de contaminants atmosfèrics
- Canvis en els patrons de pol·lització i augment de les al·lèrgies
 - Risc de disminució de recàrrega d'aqüífers
 - Risc d'afectació dels ecosistemes aquàtics (fluvials)
 - Major durada de l'estiatge del riu Besòs
 - Major vulnerabilitat de les espècies a malalties, plagues i estrès hídric
- Augment de plagues, espècies invasores i patologies associades. Tropicalització
 - Major risc d'incendis
 - Major vulnerabilitat del verd urbà i canvis en les espècies
 - Increment de concentració de contaminants atmosfèrics
- Canvis en els patrons de pol·lització i augment de les al·lèrgies
 - Augment del risc d'inundacions
 - Augment del risc de riudes
- Efectes de les pluges intenses i torrencials en infraestructures, edificis i equipaments
 - Inundació als espais naturals del Parc Fluvial del riu Besòs
 - Caiguda d'arbrat

RISC	Perill climàtic causal	Valoració					Risc global	Tipus d'acció
		Perill climàtic	Exposició	Sensibilitat	Conseqüències	Resiliència		
Major durada de l'estiatge del riu Besòs	+T (-P)	Alt (molt probable)	Mitjana	Alta	Altes (significatives)	Alta	Alt	Manteniment de la gestió
Major vulnerabilitat de les espècies a malalties, plagues i estrès hídric	+T (-P)	Alt (molt probable)	Alta	Alta	Altes (significatives)	Alta	Alt	Manteniment de la gestió
Augment de plagues, espècies invasores i patologies associades. Tropicalització	+T (-P)	Alt (molt probable)	Alta	Alta	Altes (significatives)	Mitjana	Alt	Actuació prioritària
Major vulnerabilitat del verd urbà i canvis en les espècies	+T (-P)	Alt (molt probable)	Alta	Alta	Altes (significatives)	Alta	Alt	Manteniment de la gestió
Major risc d'incendis	+T (-P)	Alt (molt probable)	Molt Alta	Molt Alta	Molt Alta (Catastròfiques)	Mitjana	Molt alt	Actuació prioritària