

SHERPA

SHared knowledge for **E**nergy **R**enovation in
buildings by **P**ublic **A**ministrations

Xavier Martí Ragué

Coordinador de SHERPA, Generalitat de Catalunya



ÍNDEX

- **SHERPA – Objectiu principal**
- **SHERPA – Eines**
- **Tallers SHERPA**
- **Avantatges i beneficis de participar als tallers**

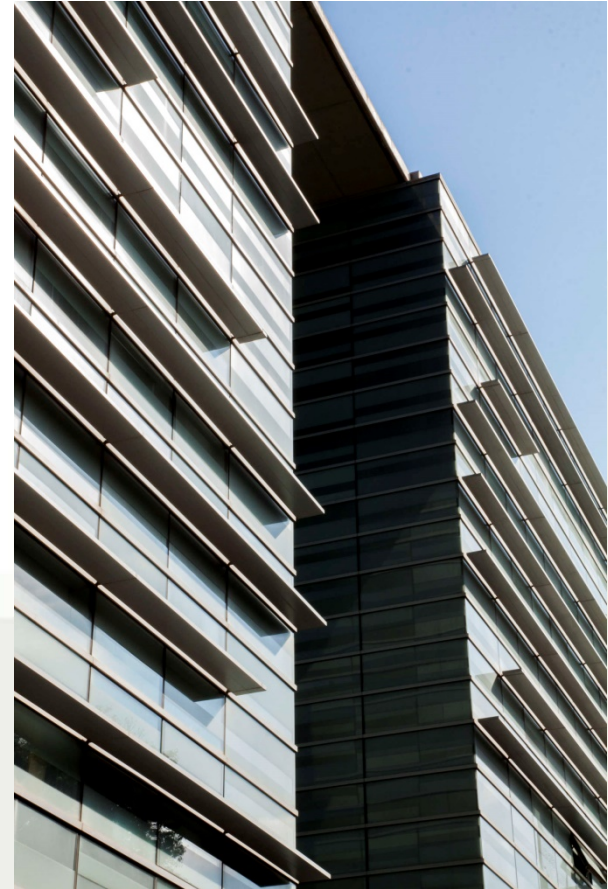


SHERPA

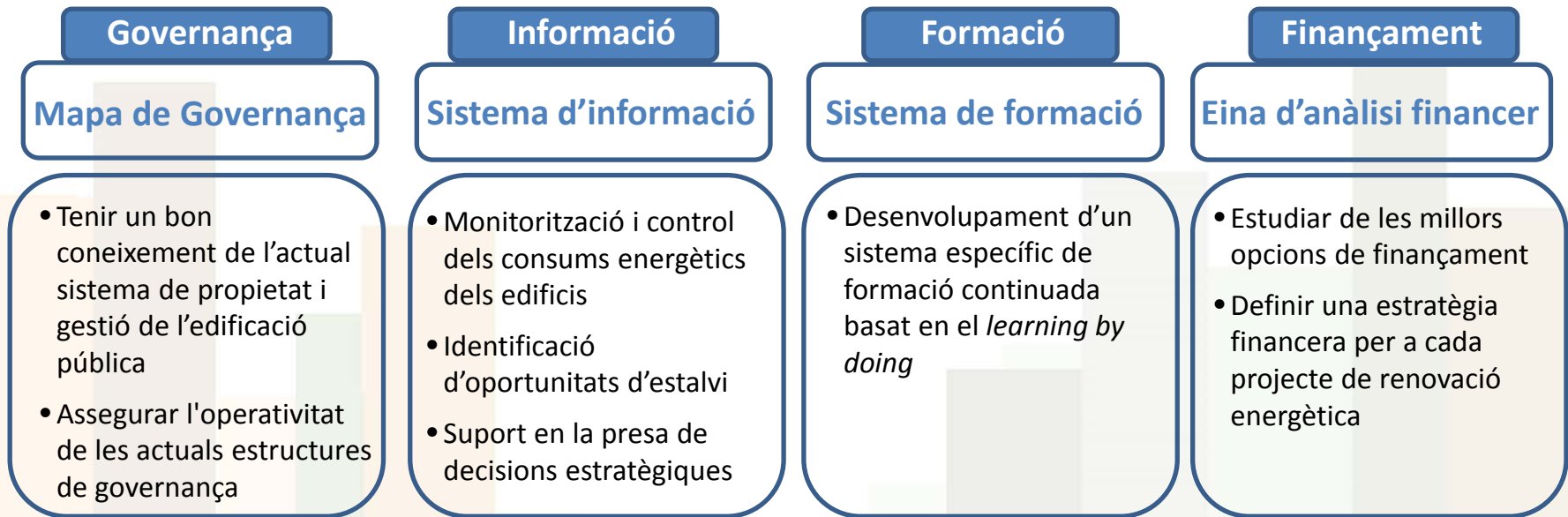
SHERPA té per objectiu principal la **millora de l'eficiència energètica** dels edificis **públics** de l'espai Mediterrani, en compliment als objectius fixats per la directiva 2018/844 UE.

El projecte està finançat a través del fons FEDER de cooperació interterritorial del a UE a través del Programa Interreg Mediterrània.

Per tal d'aconseguir aquest objectiu, el projecte ha desenvolupat un model holístic transnacional i participatiu basat en els quatre elements clau en les estratègies de renovació energètica d'edificis (REE): governança, informació, formació, i finançament.



Basat en aquests **4 elements clau**, el projecte ha desenvolupat **4 eines**:



El sistema s'ha posat a prova en **100 edificis regionals** en una primera fase de prova i s'implementarà en **100 edificis locals** en una segona fase de **capitalització**.



Taller SHERPA per la Millora de l'Eficiència Energètica dels Edificis Públics

Objectius

- Presentar el model de treball SHERPA i les eines desenvolupades pel projecte al món municipal.
- Implementar aquest model en 100 edificis públics propietat de les administracions locals.

On i quan: 2 Tallers

BARCELONA

29 de maig de 2019
Per municipis de Girona i Barcelona

LLEIDA

27 de juny de 2019
Per municipis de Tarragona i Lleida

Programa



Taller SHERPA per la Millora de l'Eficiència Energètica dels Edificis Públics

Com

Enfocament **pràctic**:

- Es treballarà directament amb el **sistema d'informació i l'eina de caracterització financera**
- Elaboració de **3 mesures** d'estalvi energètic

Requisits tècnics

- Assistir al taller amb **un edifici escollit** (edifici en que vulgueu implementar mesures de millora de l'eficiència energètica)
- Portar també les **seves principals dades**, com per exemple, l'any i tipologia de construcció, inventari dels elements consumidors d'energia, els seus consums energètics (de, com a mínim, l'últim any), etc.



Beneficis i avantatges de la participació al taller

- Convertir-se en **Implementador** de SHERPA i **participar** directament en el projecte amb un **edifici municipal**, que s'inclourà en el **JAP**.
- Obtenir un **estudi de renovació energètica** del teu edifici municipal.
- Tenir l'oportunitat d'estar en contacte amb una **àmplia xarxa d'actors** en el camp de l'eficiència energètica en els edificis públics a l'àrea Mediterrània a través de la Comunitat Temàtica d'Edificis Eficients d'Interreg Med.
- Accés al **sistema d'informació**, que conté un gran nombre d'edificis de diferent tipologia, que servirà com a punt de referència i permetrà establir comparacions en la vostra estratègia local d'eficiència energètica dels edificis.
- Accés directe a **l'eina d'anàlisi financer**, que podreu aplicar en altres casos.
- Accés directe a **l'aula virtual** i els materials de formació desenvolupats pel projecte.



Moltes gràcies

wxmarti@gencat.cat

