

Xarxa de Ciutats i Pobles cap a la Sostenibilitat



Comissió d'horts municipals i socials
17 octubre 2019

1. Què és el Dret a l'Alimentació?
2. Suport per a la garantia del Dret a l'Alimentació
3. Per què una Comissió de Dret a l'Alimentació?

1. Què és el dret a l'alimentació?

MARC LEGISLATIU

DEFINICIÓ

MARC DE REFERÈNCIA

ESTRATÈGIES LOCALS

MARC LEGISLATIU

Declaració Universal de Drets Humans, 1948



El Pacte Internacional dels Drets Econòmics, Socials i Culturals (PIDESC), 1966

Tota persona té dret a un nivell de vida que asseguri, per a ella i la seva família, la salut i el benestar, especialment quant a alimentació, vestir, habitatge, assistència mèdica i als serveis socials necessaris; també té dret a la seguretat en cas d'atur, malaltia, incapacitat, viduïtat, vellesa o altra manca de mitjans de subsistència independent de la seva voluntat.

El dret a l'alimentació s'exerceix quan tot home, dona o infant, sigui sol/a o en comú amb altres, té accés físic i econòmic, en tot moment, a l'alimentació adequada o a mitjans per obtenir-la.

MARC LEGISLATIU

Constitució Espanyola (1978)

No menciona el dret a l'alimentació però reconeix el deure dels poders públics a assegurar la protecció social i econòmica de les famílies.

Estableix que els tractats internacionals publicats oficialment a Espanya, formaran part de l'ordenament intern. Entre aquests tractats trobem la Declaració de DDHH i el PIDESC.

Estatut Autonomia Catalunya (2006)

Atribueix a la Generalitat la competència exclusiva en matèria de serveis socials, incloent la regulació de les prestacions amb finalitat assistencial.

Llei 12/2007 Serveis Socials

Estableix que els Serveis Socials Bàsics tenen entre les seves funcions gestionar prestacions d'urgència social.

Llei 13/2006 prestacions socials de caràcter econòmic

Determina que les prestacions econòmiques d'urgència tenen la finalitat d'atendre situacions de necessitats puntuals, urgents i bàsiques de subsistència, com l'alimentació, el vestit i l'allotjament i que s'han de finançar amb càrrec als pressupostos dels ens locals.

DEFINICIÓ



**Jean Ziegler, relator
especial pel Dret a
l'Alimentació, ONU,
2001**

Dret a tenir accés de manera regular, permanent i lliure a una alimentació adequada i suficient, de manera que es correspongui amb les tradicions culturals de la població i que garanteixi una vida física i psíquica, lliure de por, satisfactòria i digna.

DEFINICIÓ

EL DRET A L'ALIMENTACIÓ ...

...no fa referència a la ingesta de calories únicament sinó que és quelcom més ampli que contempla:



- **Accés** de manera autònoma i lliure als aliments (té a veure amb el COM)
- **Adequació** no només en quantitat i qualitat, també tenint en compte les característiques culturals, climàtiques, l'edat, les condicions de vida, l'ocupació, etc.. de les persones
- **Sostenibilitat**, tot garantint que el dret d'avui no comprometi el dret de les generacions futures
- **Participació** dels diferents agents implicats en el desenvolupament d'accions i de polítiques encaminades a avançar en la garantia d'aquest dret

MARC DE REFERÈNCIA

2014 I Congrés Internacional
d'Economia Social i Solidària

CARTA PER UNA SOBIRANIA ALIMENTÀRIA DES DELS NOSTRES MUNICIPIS

Per tal que des de les revoltes germinin transicions



El dret dels pobles a decidir el propi sistema alimentari, a produir i a tenir accés a aliments suficients i nutritius; culturalment adequats; i produïts de forma sostenible.

*D'on ve el que consumim/distribuïm? Com s'ha elaborat?
En quines condicions? Per què té un determinat preu?*



2015

**MILAN
URBAN
FOOD
POLICY
PACT**

Nacions Unides 2015

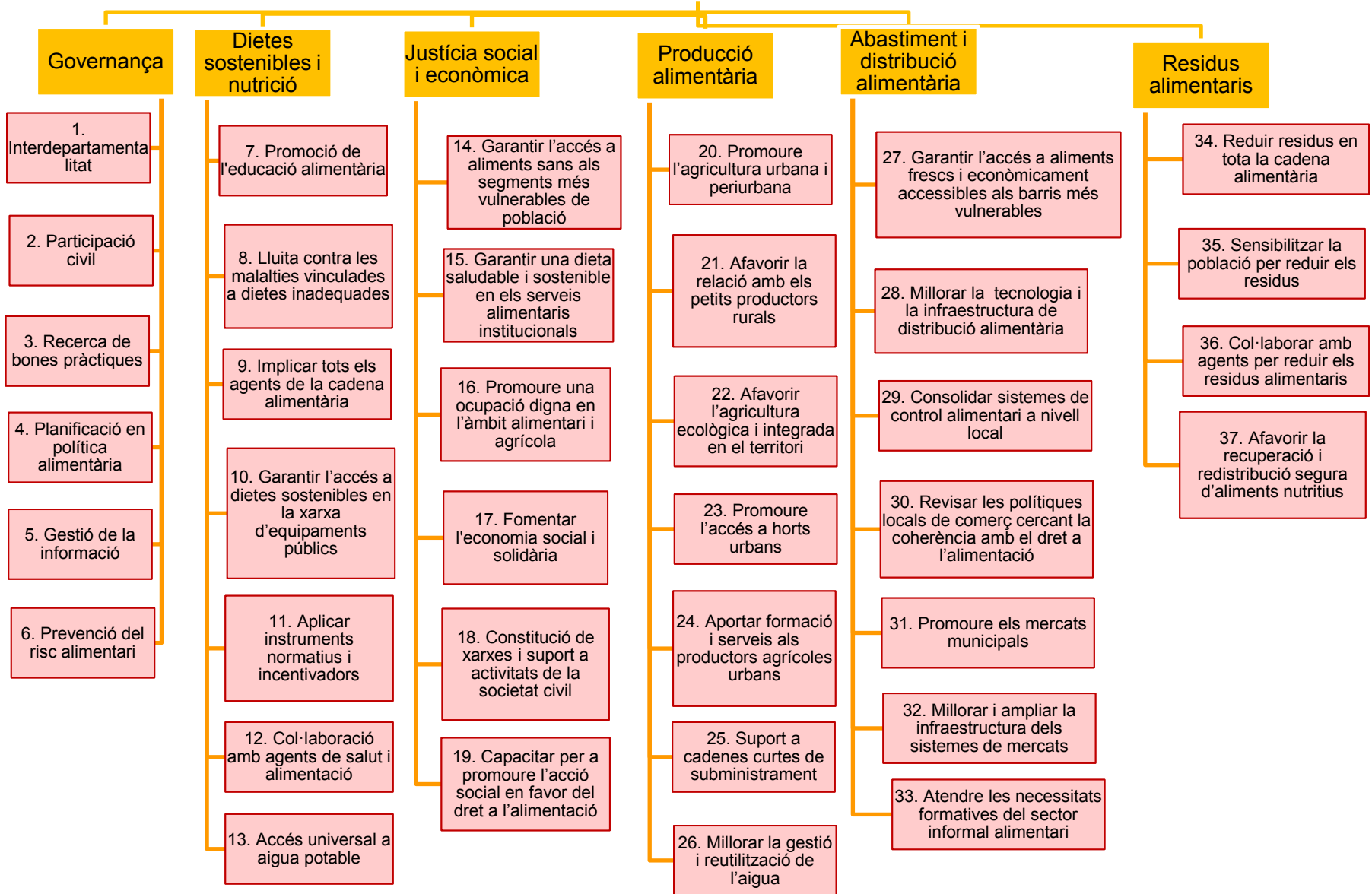
PLA NACIONAL PER A LA IMPLEMENTACIÓ DE
L'AGENDA 2030 A CATALUNYA



Posar fi a la fam, assegurar la seguretat alimentària, la millora de la nutrició i la promoció de l'agricultura sostenible.

Orientacions i bones pràctiques dirigides al món local per tal d'adoptar una política alimentària.

Pacte per una política alimentària sostenible, equitativa i saludable



MARC DE REFERÈNCIA

Dret a l'alimentació Estratègia de Milà:

Mesures a implementar des de les institucions locals

Governança alimentària



En tota la cadena alimentària

ESTRATÈGIES LOCALS PEL DRET A L'ALIMENTACIÓ

Benestar Social



Accés a l'alimentació adequada de les poblacions més vulnerables

Salut



Foment de l'alimentació saludable, equilibrada i de qualitat

Medi Ambient



Foment de la sostenibilitat

Promoció Econòmica



Promoció de l'ocupació digna i de qualitat en tota la cadena alimentària

Participació



Promoure la governança i la participació ciutadana

Comerç



Foment de circuits de compra-venda locals

Educació



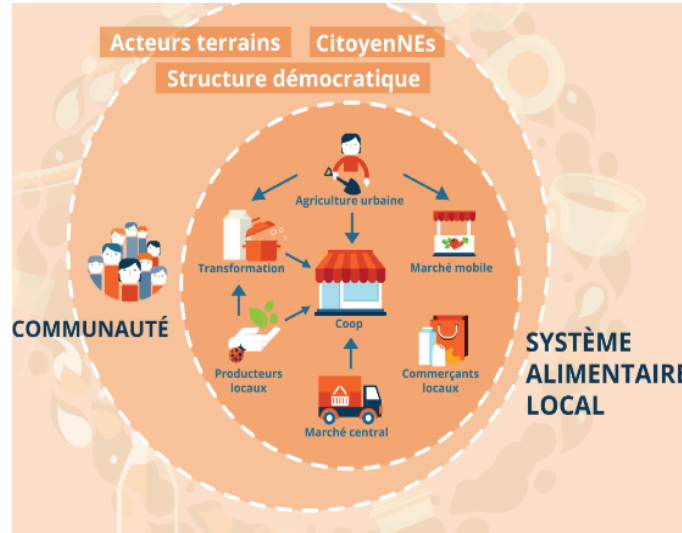
Sensibilització vers el dret alimentació

ESTRATÈGIES LOCALS PEL DRET A L'ALIMENTACIÓ

Pla d'Acció
Integrada.
Alimentació i Salut.

Parole
d'excluEs

 Ajuntament de Mollet del Vallès



LONDON FOOD
SUPPORTED BY THE LONDON DEVELOPMENT AGENCY

ALIMENTACIÓ

Granollers s'adhereix a la Xarxa de Ciutats per l'Agroecologia i al Pacte de Milà

TORONTO FOOD POLICY COUNCIL

2. Suport per a la garantia del dret a

l'alimentació (Àrea Cohesió social, Ciutadania i Benestar)

PUNT DE PARTIDA

EVOLUCIÓ SUPORT I DEMANDA TÈCNICA

EXPERIÈNCIES INNOVADORES

PUNT DE PARTIDA



Anàlisi dels serveis d'allotjament i alimentació d'urgència

Recomanacions per a la seva cobertura
des del món local

Taules de coordinació per a l'atenció de necessitats bàsiques



2009



Diputació
Barcelona

2013

PUNT DE PARTIDA

CONCLUSIONS (2013)

Necessitats urgents vs Necessitats llarg termini

Necessitat no manifesta (i fam oculta)

Dignificació dels serveis

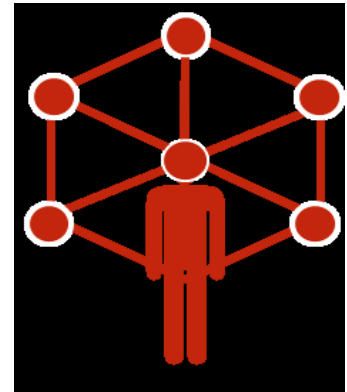
Sinèrgies locals

Respostes integrals

Cooperació interadministrativa

Prevenició i innovació

EVOLUCIÓ SUPORT I DEMANDA TÈCNICA



2009

2013

2015

2017

2019

Guia metodològica per a la creació de taules de coordinació municipal entre Administració i entitats



Manual de gestió de menjadors socials



Guia per a l'avaluació de l'impacte dels programes d'horts socials

Col·labora

Guia per al desenvolupament de projectes d'horts socials ecològics

Col·labora

Serveis de Distribució d'Aliments
Propostes de millora i reflexions de futur



Diputació Barcelona



MENGEM FUTUR

Per un sistema alimentari productiu, sostenible, resilient, saludable, responsable i d'accés universal a Catalunya

 Generalitat de Catalunya
Consell Assessor
per al Desenvolupament Sostenible

- “substituir gradualment el lliurament d'aliments en espècie a les persones receptores d'assistència social per mesures que permetin la participació plena com a consumidors en un sistema alimentari normalitzat”.
- “disposar d'una estratègia alimentària integrada, per a garantir la seguretat alimentària a mitjà i llarg termini”.

ESTRATEGIA NACIONAL DE PREVENCIÓN Y LUCHA CONTRA LA POBREZA Y LA EXCLUSIÓN SOCIAL 2019-2023

Aprobada por Acuerdo de Consejo de Ministros

-22 de marzo de 2019-



GOBIERNO DE ESPAÑA

MINISTERIO DE SANIDAD, CONSUMO Y BIENESTAR SOCIAL

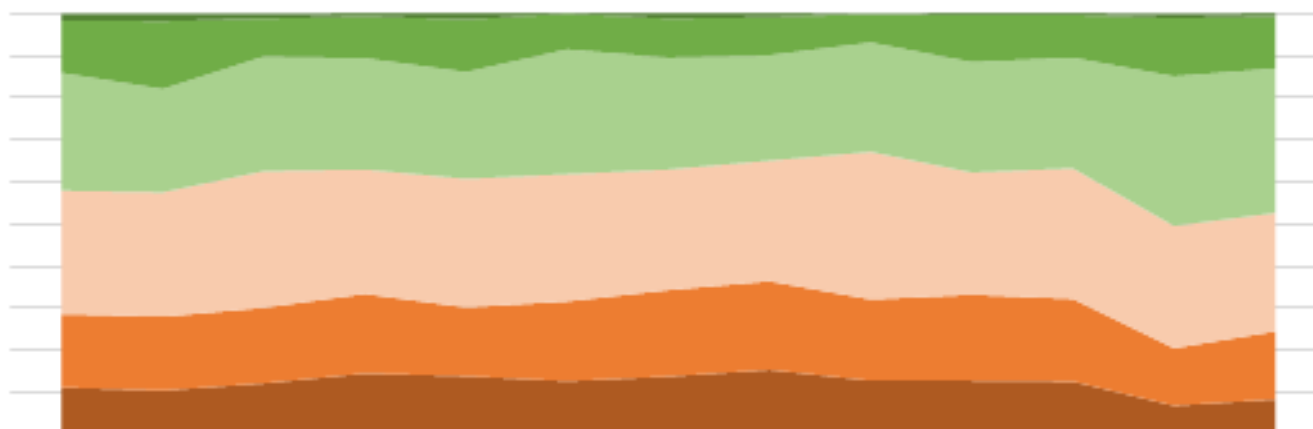
Transformar el funcionamiento del FEAD:

“la entrega de alimentos se sustituya por otras opciones, como la compra de bienes y/o servicios básicos por parte del propio destinatario final, incorporando sistemas de tarjetas monedero o similares que han demostrado su utilidad en la evitación de estigmatizaciones y victimizaciones secundarias”

“utilizar dichos recursos para provisión de ayuda material (pe libros y material escolar), la financiación de programas de becas comedor en educación primaria y secundaria, o la puesta en marcha de campamentos de verano que incluyan la garantía de una nutrición equilibrada.”

PARÈNTESI: ALGUNES DADES

Llars segons la dificultat per arribar a fi de mes. Catalunya

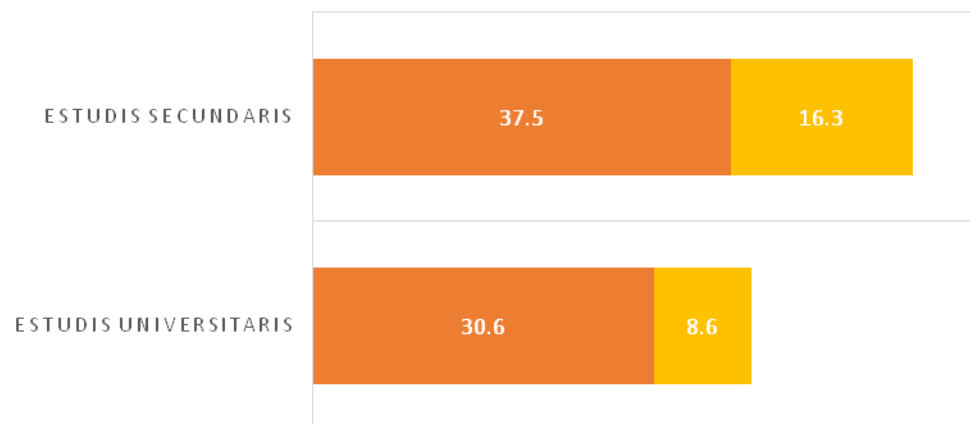
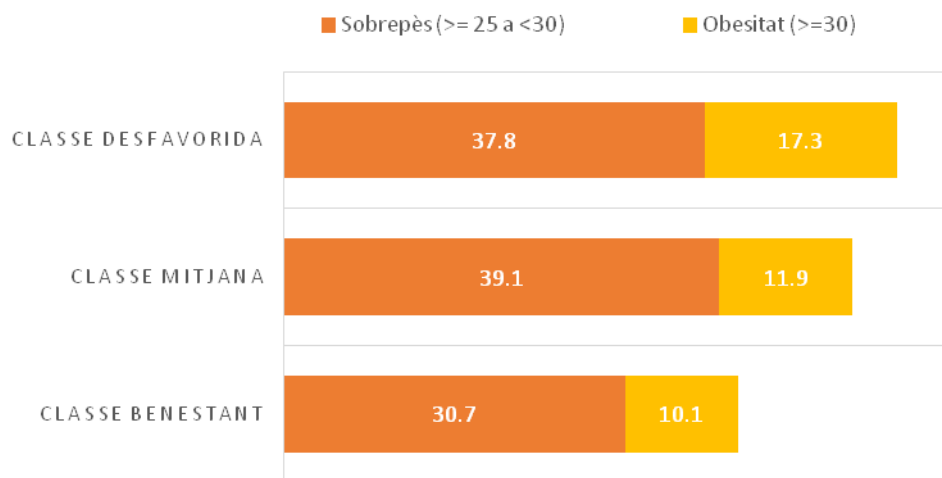


| | 2006 | 2007 | 2008 | 2009 | 2010 | 2011 | 2012 | 2013 | 2014 | 2015 | 2016 | 2017 | 2018 |
|------------------------|-------|-------|-------|-------|-------|-------|-------|-------|-------|-------|-------|-------|-------|
| ■ Amb molta facilitat | 1,4% | 1,7% | 1,1% | 0,7% | 1,4% | 0,2% | 1,2% | 1,0% | 0,0% | 0,6% | 0,4% | 1,0% | 0,7% |
| ■ Amb facilitat | 12,5% | 16,1% | 9,0% | 9,9% | 12,5% | 8,4% | 9,3% | 9,0% | 6,7% | 11,0% | 10,1% | 13,8% | 12,3% |
| ■ Amb certa facilitat | 27,9% | 24,5% | 27,2% | 26,4% | 25,3% | 29,6% | 26,5% | 25,0% | 25,9% | 26,2% | 26,2% | 35,5% | 34,3% |
| ■ Amb certa dificultat | 29,3% | 29,5% | 32,4% | 29,5% | 30,5% | 30,2% | 28,6% | 28,6% | 35,0% | 29,0% | 31,0% | 29,0% | 28,1% |
| ■ Amb dificultat | 17,4% | 17,5% | 17,9% | 18,9% | 16,3% | 18,9% | 20,5% | 21,0% | 19,3% | 20,4% | 19,6% | 13,6% | 16,1% |
| ■ Amb molta dificultat | 11,3% | 10,6% | 12,3% | 14,6% | 14,0% | 12,8% | 13,9% | 15,5% | 12,9% | 12,9% | 12,7% | 7,0% | 8,5% |

Font: Enquesta de condicions de Vida. INE

PARÈNTESI: ALGUNES DADES

Percentatge de població amb sobrepès i obesitat per nivell educatiu i classe social. Catalunya (2018)



Font: Enquesta de Salut de Catalunya

EVOLUCIÓ SUPORT I DEMANDA TÈCNICA

Acció sobre els efectes individuals:

- Ajuts individuals i pal·liatius a la població que queda exclosa del sistema productiu i de consum.



EVOLUCIÓ SUPORT I DEMANDA TÈCNICA

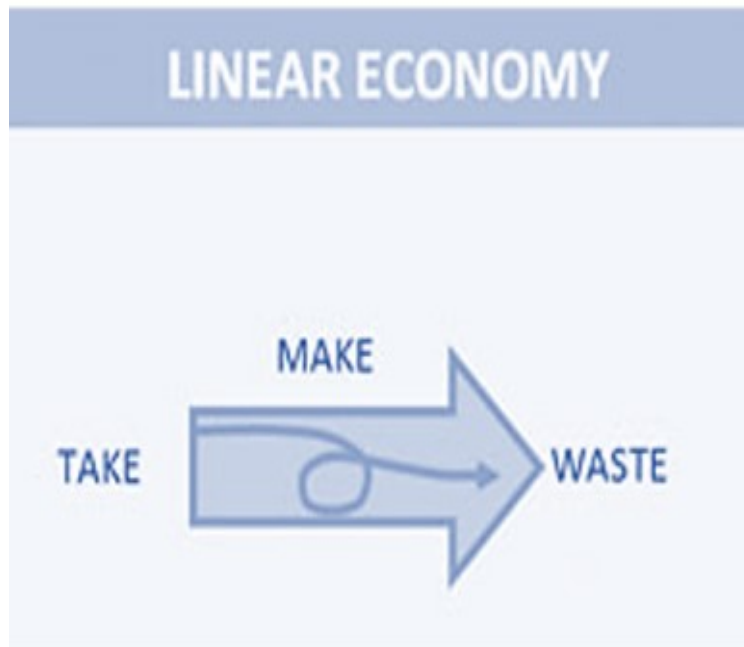
Acció sobre les causes col·lectives:

- Transformar el sistema econòmic des del món local:

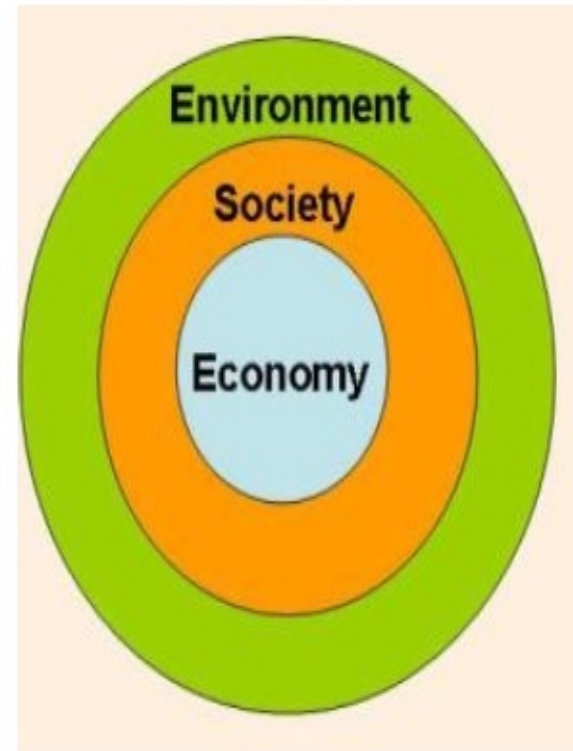


EVOLUCIÓ SUPORT I DEMANDA TÈCNICA

- D'un sistema productiu lineal, on l'objectiu és el creixement econòmic en sí mateix.



- A un sistema productiu circular, on l'objectiu és la cobertura de les necessitats socials i la sostenibilitat ambiental.



EXPERIÈNCIES INNOVADORES

Situar l'alimentació com una perspectiva d'intervenció directa entre els professionals i amb les persones ateses

Sensibilitzar i capacitar a la població per fomentar hàbits alimentaris saludables entenent l'intercanvi i el coneixement mutu com el canal per fer-ho



Cooperem



Involucrem

Buscar aliances i fer participants a altres àmbits de la societat en un projecte més de comarca

Aprenem



Definir un projecte de suport a famílies vulnerables des d'una perspectiva integral de l'alimentació que involucri altres àrees, agents i serveis del territori

Participació

Accés

Mengem plegats

Proporcionar àpats elaborats en espais de relació per persones que poden tenir dificultats per cuinar o per accedir a una alimentació adequada.



Apropem

Facilitar l'accés a l'aliment a aquelles persones que tenen més dificultats de mobilitat

Sostenibilitat

Adequació



Evitar el malbaratament alimentari

Aprofitem



EXPERIÈNCIES INNOVADORES



Merc@punt



3. Per què una Comissió de Dret a l'Alimentació?

PRINCIPI DE RESPONSABILITAT COMPARTIDA

RESPOSTA INTEGRAL

PREVENCIÓ, INNOVACIÓ, ACCIÓ

PRINCIPI DE RESPONSABILITAT COMPARTIDA



ADMINISTRACIÓ PÚBLICA

Serveis Atenció Persona Medi Ambient Promoció
econòmica Salut i consum Serveis públics vinculats a
l'alimentació



TERCER SECTOR

Entitats socials Entitats medi ambientals



SERVEIS

Comerç Restauració Distribució



PRIMER SECTOR



CIUTADANIA

RESPOSTA INTEGRAL

Benestar Social



Accés a l'alimentació de les poblacions més vulnerables

Salut



Foment de l'alimentació saludable, equilibrada i de qualitat

Medi Ambient



Foment de la sostenibilitat

Promoció Econòmica



Promoció de l'ocupació digna i de qualitat en tota la cadena alimentària

Participació



Promoure la governança i la participació ciutadana

Comerç



Foment de circuits de compra-venda locals

Educació



Sensibilització vers el dret alimentació

PREVENCIÓ, INNOVACIÓ, ACCIÓ

