



Jornada:  
APROFITAMENT LOCAL DE  
RECURSOS HÍDRICS NO  
CONVENCIONALS

Barcelona,  
19 de maig de 2016

AJUNTAMENT DE GRANOLLERS

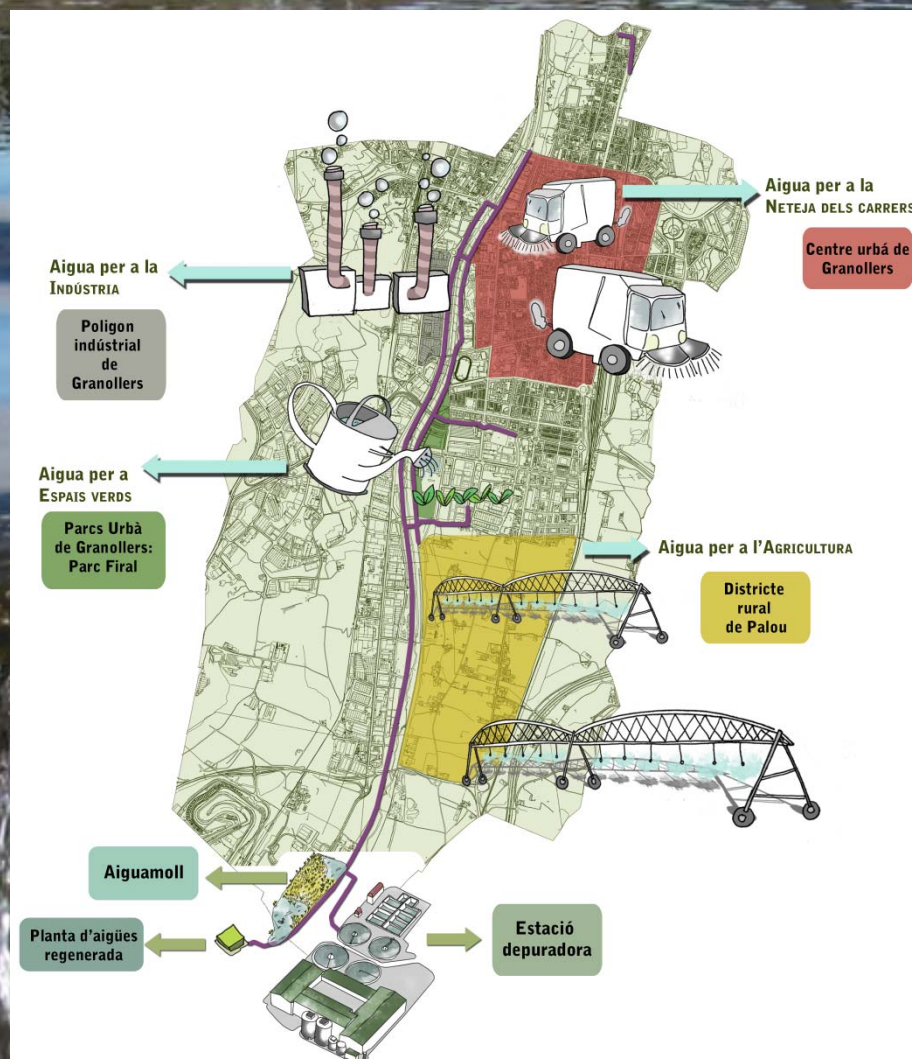


Granollers guanya

[www.granollers.cat](http://www.granollers.cat)



# Xarxa d'aigües no potables de Granollers



**Creada al 1999**

**Compta amb 10 km**

**Finançada per l'Ajuntament i ajuts**



Granollers guanya

[www.granollers.cat](http://www.granollers.cat)



**AIGÜES  
FREÀTIQUES**

**Xarxa d'aigües  
no potables de  
Granollers**

**AIGÜES  
REGENERADES**



Granollers guanya

[www.granollers.cat](http://www.granollers.cat)

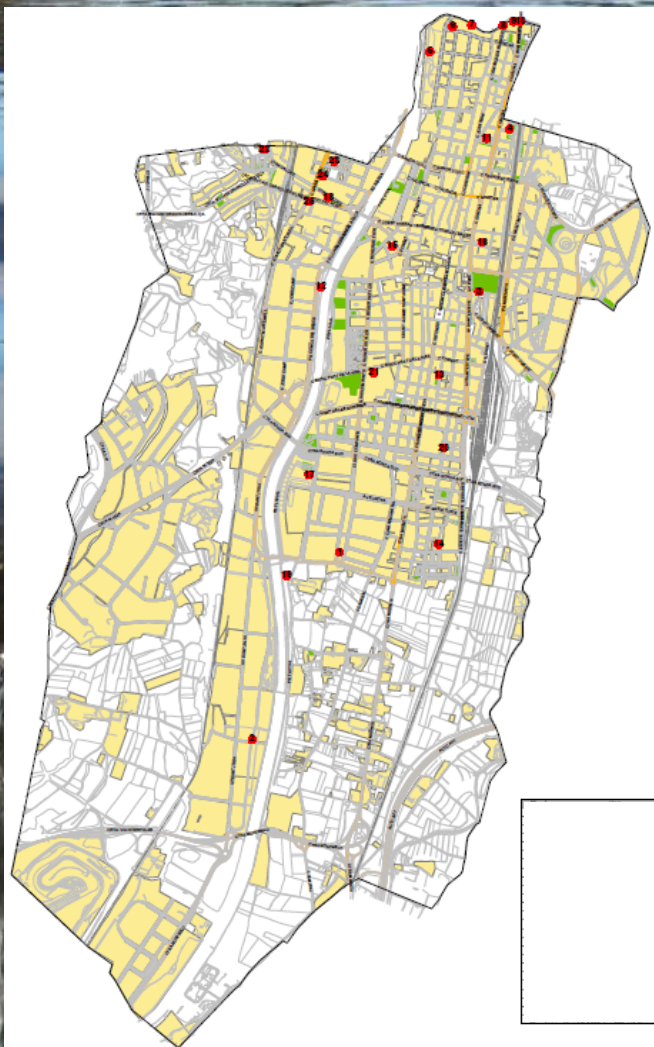


# AIGÜES FREÀTIQUES





# CAPTACIONS D'AIGUA FREÀTICA



**Mapa de  
distribució de  
pous i mines**



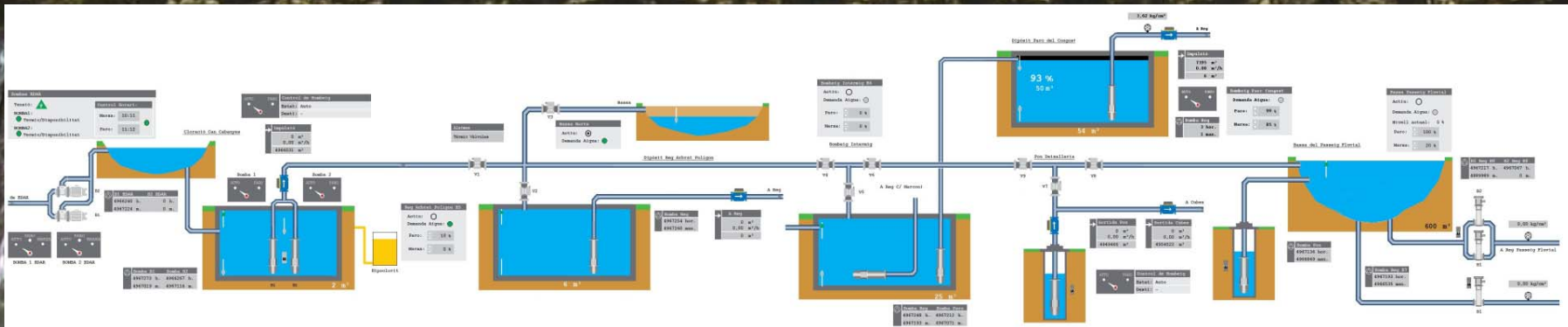
Granollers guanya

[www.granollers.cat](http://www.granollers.cat)



# Xarxa d'aigües no potables de Granollers

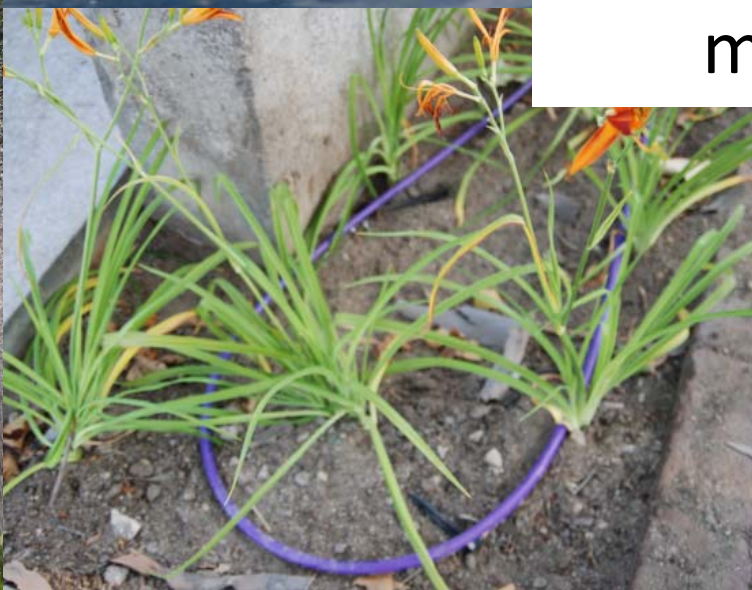
## Elements de la Xarxa





# CONSUMS

**Consum frèatic:**  
Aprox. 25.000  
m<sup>3</sup>/any





# GESTIÓ DINÀMICA







# 1a. PLANIFICACIÓ



**Pla director 2009**

## 8 Conclusions

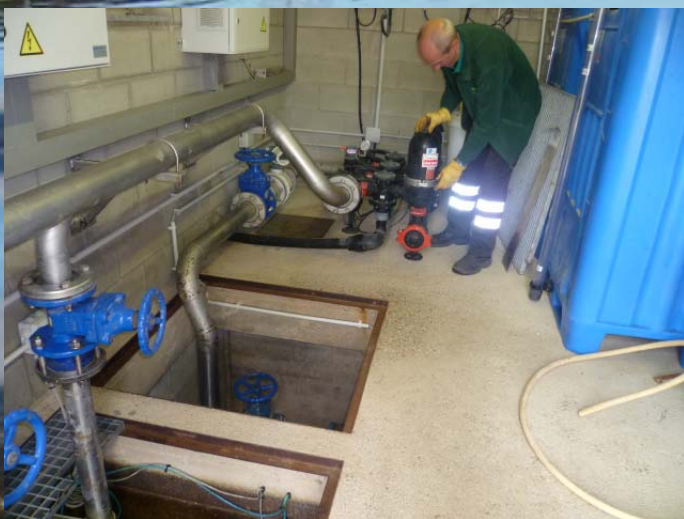
- 8.1 *Hi ha prou aigua disponible per a regar i netejar la ciutat*
- 8.2 *L'aigua no està al lloc on es necessita amb la qualitat requerida*
- 8.3 *Cal millorar el coneixement transversal del recurs local disponible*
- 8.4 *Cal unificar la gestió del recurs disponible*
- 8.5 *Cal adaptar la situació administrativa*
- 8.6 *Cal analitzar de manera comparada el preu final de l'aigua*
- 8.7 *Cal establir un pla d'inversió per al creixement un pla de manteniment i gestió*
- 8.8 *Cal seguir cercant noves possibilitats d'aprofitament d'altres captacions*







## 2. GESTIÓ AMB PERSONAL PROPI



**Suport de contractes  
externes per  
manteniments  
especialitzats**

**Gestió general pel  
Servei de Medi  
Ambient i Espais Verds**

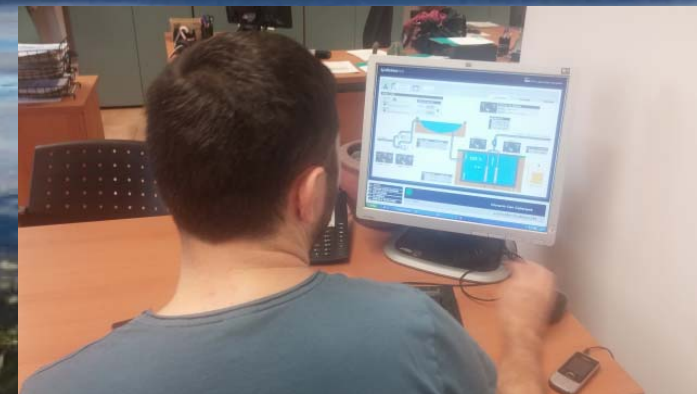
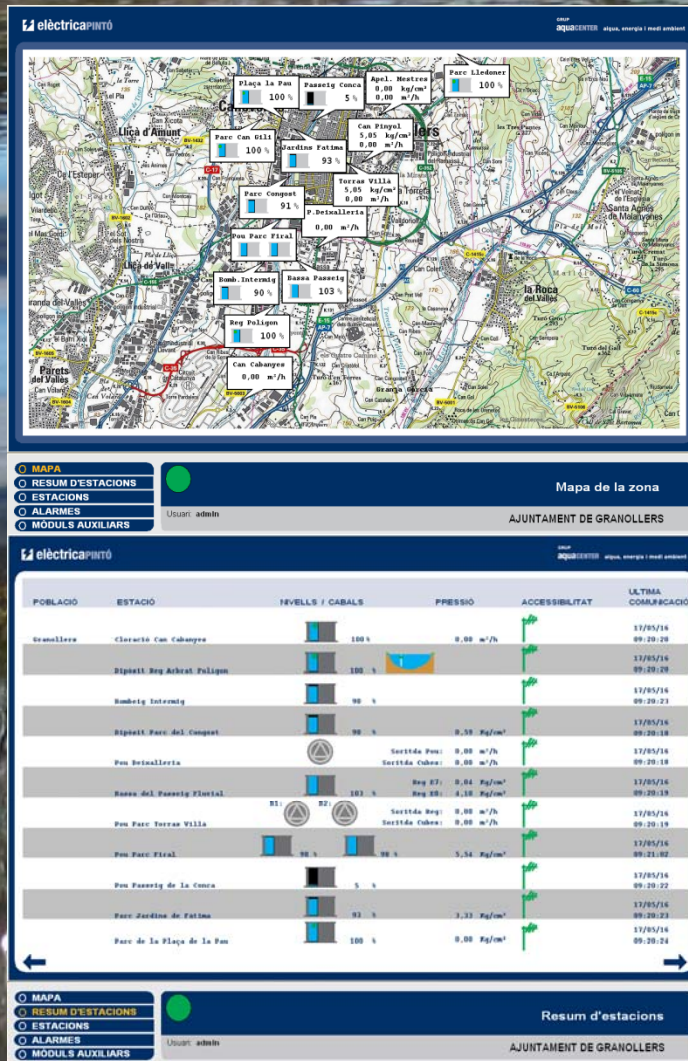


Granollers guanya

[www.granollers.cat](http://www.granollers.cat)



# 3. TELECONTROL



- Dues plataformes de gestió:
- Telegestió de la xarxa de reg
  - Telegestió de la xarxa d'aigua no potable





# 4. SEGUIMENT



Núm. punt mostreig	PUNT DE MOSTREIG	PERIODICITAT MOSTREIG	TRACTAMENT	PRESA DE MOSTRA	CONTROL ANALÍTIC (segons Annex H OM Establí Aigua RD. 865/2003)	DESTINACIÓ	Legalitat ACA
2	Pu de la Desaladora	ANUAL-mag	Cap	ANUAL de boca química	Química (pH, alcalinitat, higrje, Nitrat, Clorur, Sulfat, Sodi, Fosfat, Ca, Mg, Conductivitat, Sodi)	laboratori municipal	18/10/2001
3		Trimestral-mag, juliol i setembre		TRIMESTRAL directament a aèries bacteriològic	Legionela i bacteriològic (aeròbic 22°C, anaeròbic 35°C, CF, CF, CF)		
4	Pu de les Horts (1er punt de mostreig: entrada bassa)	Actual-mag	Cap	ANUAL de boca química + bacteriològic	Legionela i bacteriològic (aeròbic 22°C, anaeròbic 35°C, CF, CF, CF)	laboratori municipal	29/05/02
5		Trimestral-mag, juliol i setembre		TRIMESTRAL entrada bassa horts	Legionela i bacteriològic (aeròbic 22°C, anaeròbic 35°C, CF, CF, CF)		
6	Pu de les Horts (2n punt mostreig: caseta de reg)	Actual-mag	Cap	ANUAL de boca química + bacteriològic	Química (pH, alcalinitat, higrje, Nitrat, Clorur, Sulfat, Sodi, Fosfat, Ca, Mg, Conductivitat, Sodi)	laboratori municipal	29/05/00
7		Trimestral-mag, juliol i setembre		TRIMESTRAL caseta de reg	Legionela i bacteriològic (aeròbic 22°C, anaeròbic 35°C, CF, CF, CF)		
8		Actual-mag		ANUAL de boca química	Química (pH, alcalinitat, higrje, Nitrat, Clorur, Sulfat, Sodi, Fosfat, Ca, Mg, Conductivitat, Sodi)	laboratori municipal	July 2011
9	Pu de Parc Torra Vila (parc-aeracions)	Trimestral-mag, juliol i setembre	Límpans UV	TRIMESTRAL directament a aèries bacteriològic	Legionela i bacteriològic (aeròbic 22°C, anaeròbic 35°C, CF, CF, CF)		
10	Pu de Parc Torre VDB (av. estació autobus)	Actual-mag	Cap	ANUAL de boca química + bacteriològic	Legionela i bacteriològic (aeròbic 22°C, anaeròbic 35°C, CF, CF, CF)	laboratori municipal	July 2011
11		Actual-mag		ANUAL de boca química	Química (pH, alcalinitat, higrje, Nitrat, Clorur, Sulfat, Sodi, Fosfat, Ca, Mg, Conductivitat, Sodi)	laboratori municipal	July 2011
12	Mre d'el Jorral (punt mostreig: caseta de reg)	Trimestral-mag, juliol i setembre	Límpans UV	TRIMESTRAL directament a aèries bacteriològic	Legionela i bacteriològic (aeròbic 22°C, anaeròbic 35°C, CF, CF, CF)		
13		Actual-mag		ANUAL de boca química	Química (pH, alcalinitat, higrje, Nitrat, Clorur, Sulfat, Sodi, Fosfat, Ca, Mg, Conductivitat, Sodi)	laboratori municipal	07/05/2001
14	Pu de Parc Firal	Trimestral-mag, juliol i setembre	Cap	TRIMESTRAL directament a aèries bacteriològic	Legionela i bacteriològic (aeròbic 22°C, anaeròbic 35°C, CF, CF, CF)		
15	Pu de la Jardina d'Anton <del>2002</del>	Actual-juliol	Cap	ANUAL de boca química + bacteriològic	Legionela i bacteriològic (aeròbic 22°C, anaeròbic 35°C, CF, CF, CF)	laboratori municipal	No legalitat
16	Pu de Parc de la Mediterrània	Actual-juliol	Cap	ANUAL de boca química + bacteriològic	Legionela i bacteriològic (aeròbic 22°C, anaeròbic 35°C, CF, CF, CF)	laboratori municipal	08/10/2001
17	Pu de Centre de Cultura per la Pau	Actual-juliol	Cap	ANUAL de boca química + bacteriològic	Legionela i bacteriològic (aeròbic 22°C, anaeròbic 35°C, CF, CF, CF)	laboratori municipal	08/10/2001
18	Pu de la Jardina de l'Enginyer	Actual-juliol	Cap	ANUAL de boca química + bacteriològic	Legionela i bacteriològic (aeròbic 22°C, anaeròbic 35°C, CF, CF, CF)	laboratori municipal	08/10/2001
19	Pu de la Jardina de Fàtima	Actual-juliol	Cap	ANUAL de boca química + bacteriològic	Legionela i bacteriològic (aeròbic 22°C, anaeròbic 35°C, CF, CF, CF)	laboratori municipal	No legalitat
20	Pu de Parc Fluvial	Actual-juliol	Cap	ANUAL de boca química + bacteriològic	Legionela i bacteriològic (aeròbic 22°C, anaeròbic 35°C, CF, CF, CF)	laboratori municipal	08/10/2001
21	Pu de Parc de Can Oll	Actual-setembre	Cap	ANUAL de boca química + bacteriològic	Legionela i bacteriològic (aeròbic 22°C, anaeròbic 35°C, CF, CF, CF)	laboratori municipal	No legalitat

Programa anual d'analítiques de qualitat





# 4. SEGUIMENT



MOLINS DE Q, S.L.  
C/ Major, 55 apt 2n  
08750 Molins de Mar (BCN)  
Tel: Fax 93 848 78 65  
Mòbil: 677 496 747  
CPI: B-4616284  
www.molinsdeq.com  
info@molinsdeq.com

Qualitat  
de les  
aigües subterrànies  
a  
Granollers

DESEMBRE 2011

## LA GESTIÓ DELS RECURSOS HÍDRICS DE PALOU PER A USOS AGRARIS



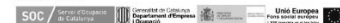
Finançat per:



Redactat per:



Amb el suport de:



Informes, estudis, autocontrol...

Agència Catalana de l'Aigua

### Gestió de l'autocontrol de concessions

**Menu principal**

**Avis**

Per raons de manteniment, aquesta aplicació romandrà fora de servei des de les 15:00h del dimecres 18 de maig fins a les 07:00h del dijous 23 de maig. Disculpeu les molèsties.

**Dades de l'usuari:**

Nom:  
**AJUNTAMENT DE GRANOLLERS**

**Formulari de cerca:**

Consulta d'autocontrol confirmats

Seleccions i expedient

Seleccions i expedient

CC2010000189	31/12/2013	01/01/2061	1	Any
12200000937	31/10/2013	06/07/2038	1	Any
CC201000203	31/12/2012	31/08/2062	1	Any
CC201000156	31/12/2013	06/07/2038	1	Any
CC201000156	30/09/2011	06/07/2038	3	Mes
CC2013000125	31/12/2015	23/07/2040	1	Any

Nota: (\*) Codi de l'expedient - Inici Vigència Autocontrol - Fi Vigència Autocontrol



Granollers guanya

www.granollers.cat



# Mina d'en Joanet



- Mina d'en Joanet al parc Lledoner:**
- Reg de la zona verda
  - Creació de la llacuna naturalitzada
  - Cabal ecològic a la riera Carbonell





# Pous de la deixalleria i del parc Torres Villà



- Doble ús:**
- Reg
  - Neteja viària







# Mines d'en Serra



**Abastament a la ciutat en cas de sequera**





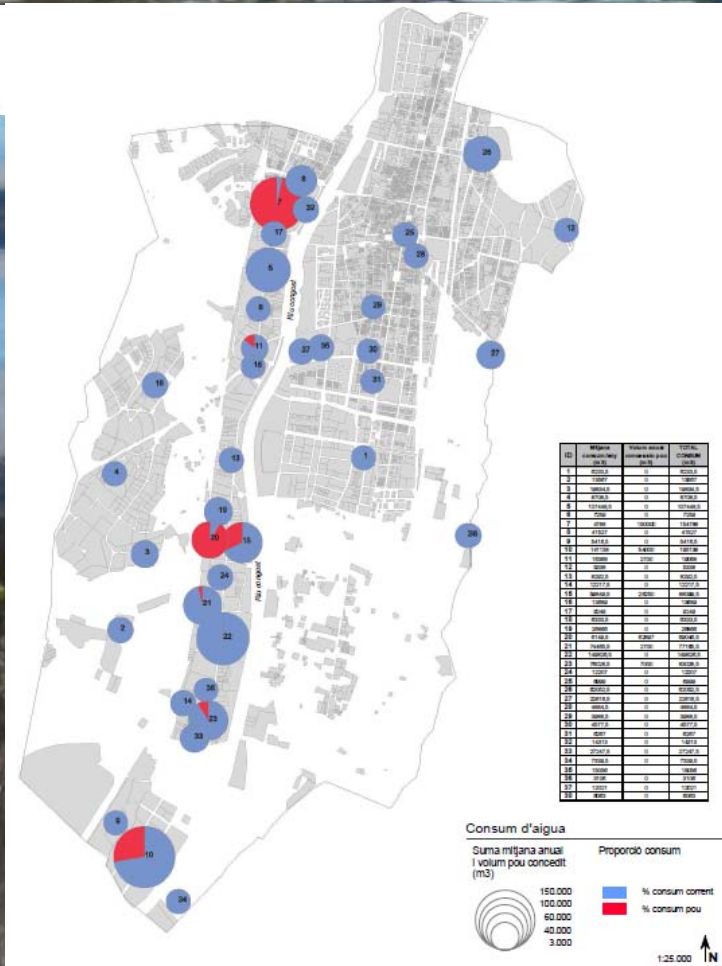
# AIGÜES REGENERADES



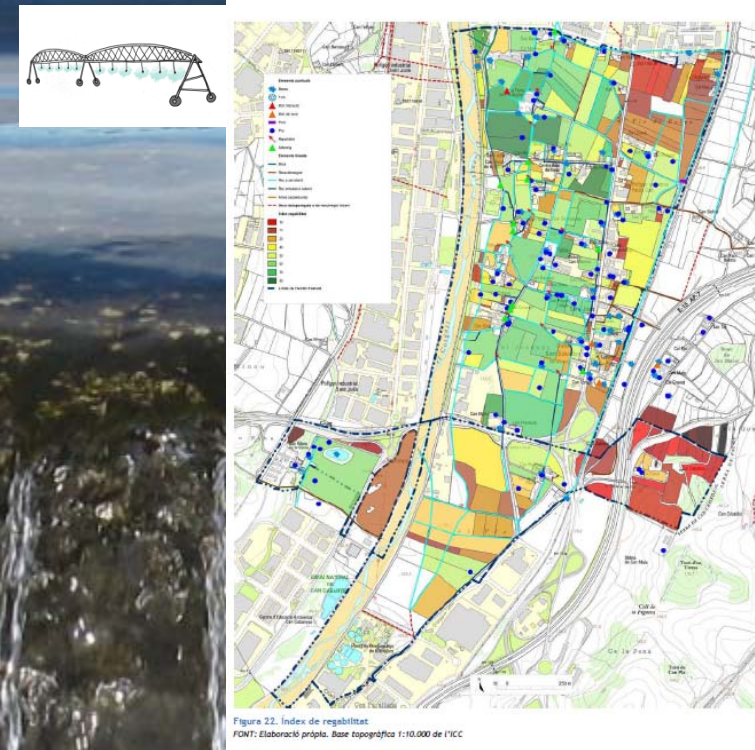




# Futurs usuaris?



**Indústria**



**Agricultura**



Granollers guanya

www.granollers.cat



# \*Gràcies!

QUIM COMAS

Cap del SERVEI DE MEDI AMBIENT I ESPAIS VERDS  
(AJUNTAMENT DE GRANOLLERS)



Granollers guanya

[www.granollers.cat](http://www.granollers.cat)