



Del Pacte a l'Acció

Un nou pacte dels municipis contra el canvi climàtic
Jornada I: Municipis i adaptació

22 de setembre del 2016, Granollers
Museu de Ciències Naturals de Granollers "La Tela"



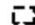


PLA LOCAL D'ADAPTACIÓ AL CANVI CLIMÀTIC SANT ANDREU DE LA BARCA





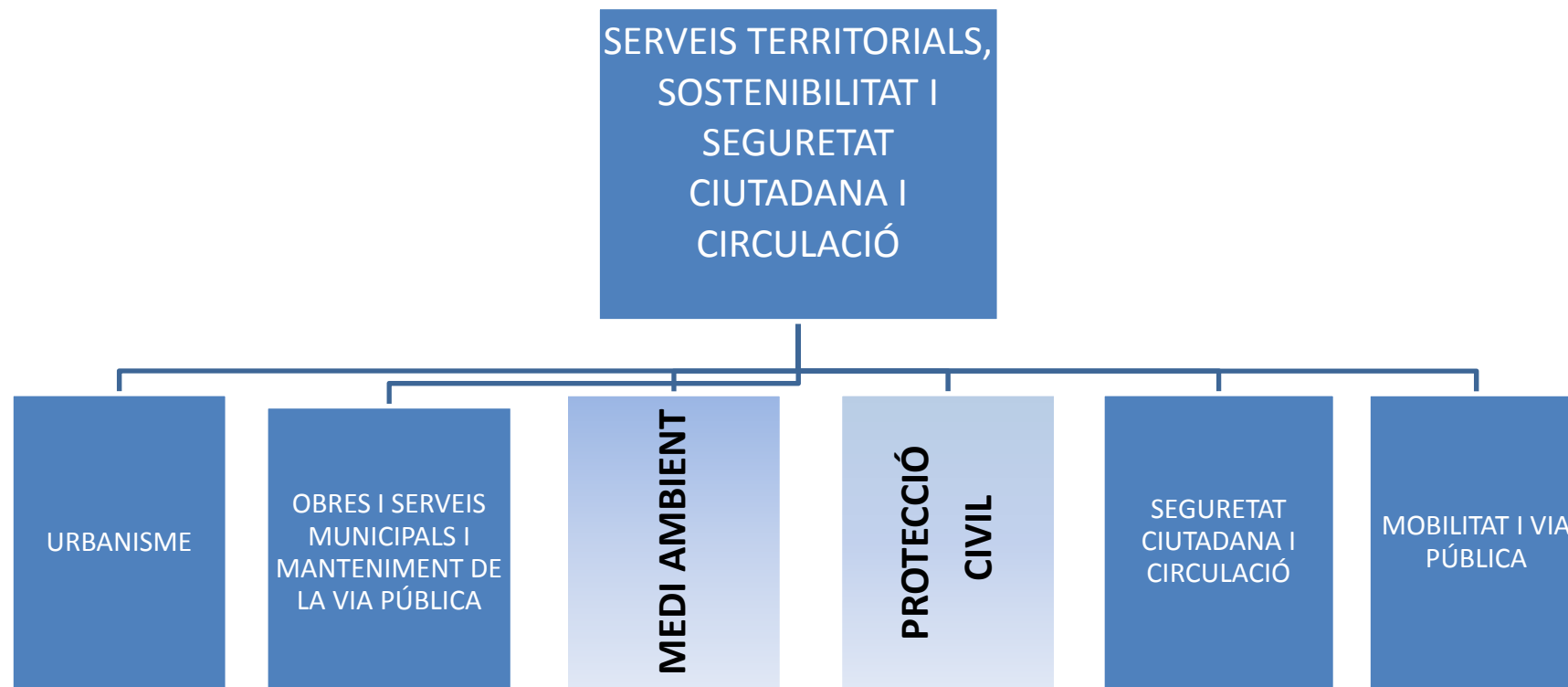
Ajuntament de Sant Andreu de la Barca - Guia urbana

 Límit del terme municipal

Coordenades de la cantonada inferior esquerra del mapa: 411999, 4587470
Escala del mapa ~ 1:20000



Text sense valor normatiu.





PACTE DELS ALCALDES I ALCALDESSES PER A L'ADAPTACIÓ

- Adhesió al Pacte d'Alcaldes i Alcaldesses (26/03/2009)
- Pla d'Acció per a l'Energia Sostenible (PAES) (27/04/2011)
- Pla local d'adaptació al Canvi Climàtic (febrer 2016)

Pla local d'adaptació al Canvi Climàtic

1. Introducció i objectius
2. Característiques del municipi
3. Organització de l'Ajuntament i capacitat d'actuació
4. Riscos i vulnerabilitats
5. Diagnosi i identificació d'accions
6. Pla d'acció
7. Bibliografia i documentació
8. Índexs

5-1 Diagnosi

Riscos i impactes	Avaluació de la vulnerabilitat
A1 i B4 Augment d'inundacions i avingudes (vinculat al risc de variació del cabal mitjà dels rius).	Alta
H1 Risc d'increment de malalties respiratòries, al·lèrgies...	Mitja
G2 Risc de canvis en les pautes de consum d'energia	Mitja
D4 Risc d'increment dels incendis forestals	Mitja
A2 Risc de disminució de la recàrrega dels aqüífers	Mitja
B1 i B2 Risc d'escassetat d'aigua per cobrir la demanda d'aigua de boca i altres usos no domèstic.	Mitja
D2 Risc d'augment d'espècies invasores i plagues	Mitja
B3 Risc d'afectació a la qualitat de l'aigua.	Baixa
D3 Risc d'augment de l'erosió del sòl	Baixa
H2 Risc d'efectes sobre la salut per increment de les onades de calor.	Baixa

Diagnosi i identificació d'accions

- Identificació dels àmbits de la planificació
- Accions d'altres plans municipals
 - PAES (Pla d'acció per a l'energia sostenible)
 - PAA (Pla d'acció ambiental)
 - PAMQA (Pla d'acció per a la millora de la qualitat de l'aire)
 - A21 (Agenda local 21)
- Identificació de noves accions



Llista de noves accions

DIAGNOSI I IDENTIFICACIÓ D'ACCIONS

Taula 5-4 Noves accions per a l'adaptació al canvi climàtic

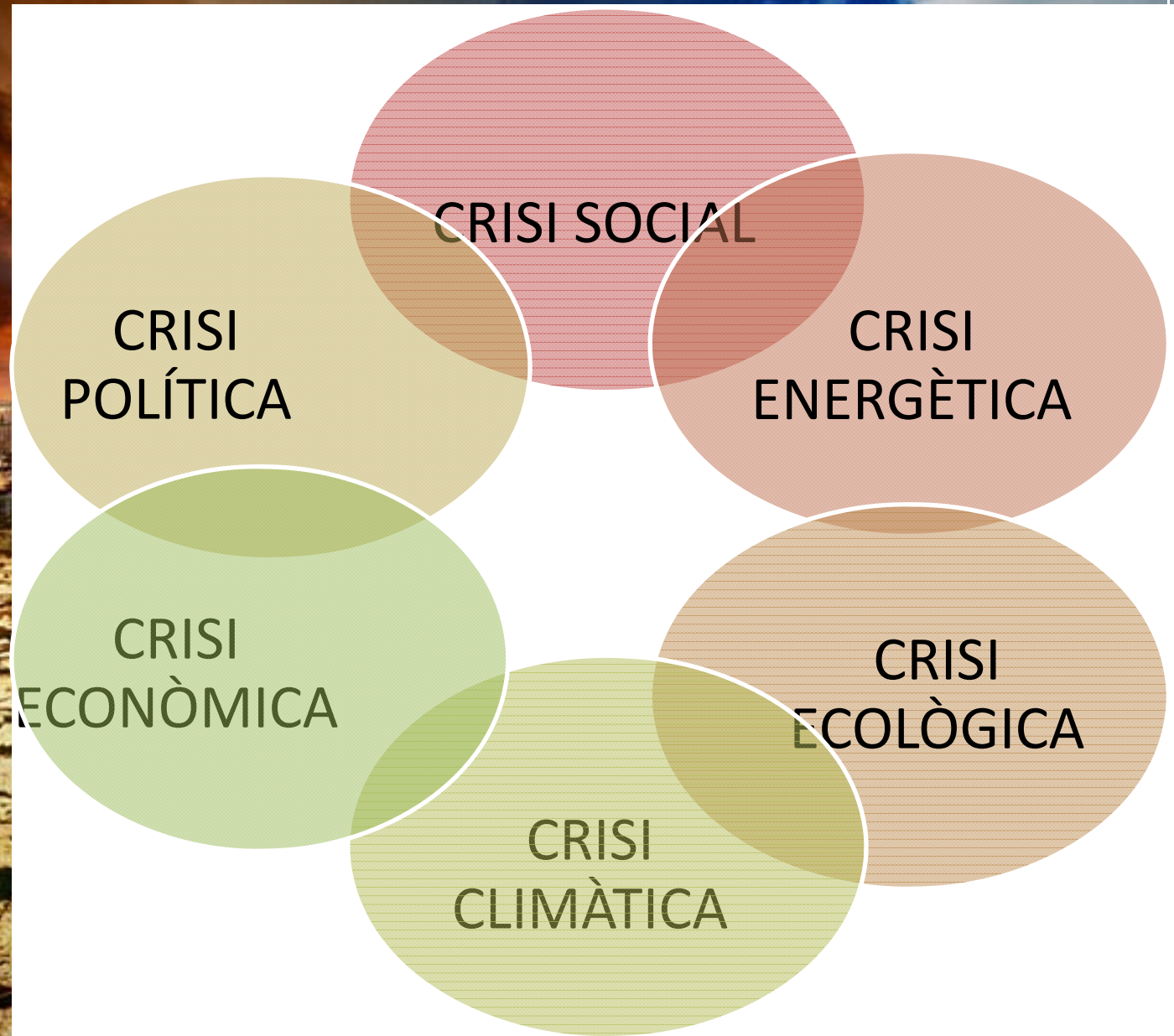
Acció	Risc en el que incideixen	Àrea municipal responsable
Optimitzar el consum d'aigua en usos no domèstics	B1, B2	Urbanisme. Serveis urbans.
Impulsar accions per racionalitzar el consum d'aigua i energia al sector industrial	B1 B2 A2 G2	Medi Ambient
Incrementar la capacitat d'emmagatzematge de la xarxa de distribució d'aigua potable.	B1 B2	Serveis urbans
Aplicar tarifes de subministrament d'aigua amb criteris ambientals	B1 B2	Serveis urbans
Completar la xarxa de dipòsits de laminació a l'entrada dels torrents en zona urbana	A1 B4 B3	Serveis urbans
Elaborar criteris específics per al disseny d'espais verds públics i privats.	H2	Urbanisme
Elaborar i aplicar un pla de manteniment preventiu dels equipaments municipals.	G2	Urbanisme
Elaborar un Pla Director del Verd Urbà	H1 A2 B1 B2	Serveis urbans
Incentivar i promoure la rehabilitació energètica d'habitatges.	G2	Urbanisme Medi Ambient
Avançar en l'autosuficiència energètica promovent instal·lacions d'energia renovable	G2	Medi Ambient
Completar l'actualització i homologació dels PAM, contemplant les previsions per efectes del canvi climàtic	A1 B4 D4	Protecció civil
Coordinar el suport a les situacions de pobresa energètica amb accions i acompanyament encaminat a millorar l'eficiència en l'ús de l'energia	G2	Serveis socials Medi Ambient
Fomentar en les indústries situades en zona inundable la incorporació de criteris preventius.	A1 B4	Protecció civil
Incorporació de mesures preventives envers els efectes del canvi climàtic en el POUM	A1 B4 G2 H2	Urbanisme
Fomentar l'associacionisme dels propietaris forestals per millorar la gestió dels boscos	D4 D2 D3	Medi Ambient
Foment d'una dieta basada en productes poc envasats i de proximitat.	Transversal	Salut, serveis socials, medi ambient.

Igualment l'Ajuntament de Sant Andreu de la Barca haurà de tenir en compte (fer el seguiment, aplicar les conclusions, etc.) determinades accions del Pla d'Adaptació al Canvi Climàtic de l'AMB que afecten al seu territori. Aquestes accions es llisten a la Taula 6-1.



Exemple de fitxa d'una acció

Completar la xarxa de dipòsits de laminació a l'entrada dels torrents en zona urbana.		Pla i número	
<i>Finishing the flood containment tanks network at the beginning of the gullies in the urban area.</i>		PLACC - 16	
Impactes evitats			
A1 i B4 Augment d'inundacions i avingudes (vinculat a l'augment del risc de variació dels cabal mitjà dels rius.			
B1 i B2 Risc d'escassetat d'aigua per cobrir la demanda d'aigua de boca i per altres usos no domèstics.			
B3 Risc d'afectació a la qualitat de les aigües.			
Des de l'Ajuntament de Sant Andreu de la Barca s'ha anat actuant per solucionar els problemes d'inundació derivats de l'encontre de la zona urbanitzada amb els torrents i rieres que davallen dels vessants de la Serra de l'Ordal.			
Així, s'ha construït un dipòsit de retenció per laminar l'avinguda de la Riera de Can Canals en el punt on queda englobada en la trama urbana, a la zona del Poliesportiu municipal.			
Per completar aquesta actuació, és prevista la construcció d'un nou dipòsit d'aquestes característiques al Canal Sedó.			
Aquesta nova infraestructura s'haurà de dissenyar tenint en compte els nous escenaris climàtics. Igualment, s'haurà d'estudiar la necessitat d'adequar l'existent a les noves previsions climàtiques.			
Inversió €	Cost periòdic (€/any)	Cost total en el període del pla (€)	
A definir	---	A definir	
Nivell de cost: Alt	Any inici:	2017	Any final: 2017
Àrea responsable de l'ajuntament:	Típus d'acció: Directa		
Urbanisme	Agents implicats:		
Observacions:			





RESPOSTES MULTIDIMENSIONALS

SOSTENIBILITAT AMBIENTAL, SOCIAL I ECONÒMICA





MOLTES GRÀCIES

Eva Prim Canals, regidora de Medi Ambient

Rosa M. Asencio Monserrat, responsable tècnica dels departaments de Medi Ambient i de Protecció Civil

mediambient@sabarca.cat