



MEL·LIS
SERVEIS APÍCOLES

“ABELLES, DEL CAMP A LA CIUTAT”



INTRODUCCIÓ

- Abelles + pol·linització = **peça vital** dins el nostre **ecosistema**.
- **Una tercera part** de tots els **aliments** són pol·linitzats per les abelles.
- Mel, pol·len, pròpolis o la gelea reial → moltes **propietats medicinals**.



WITH BEES



WITHOUT BEES

PROBLEMÀTICA

- DISMINUCIÓ ALARMANT POBLACIÓ MUNDIAL D'ABELLES
- CAUSA INDETERMINADA, NI SOLUCIÓ A CURT TERMINI

Per què?





PRODUCTES QUÍMICS AGRICULTURA, APICULTURA INTENSIVA, MALALTIES I PARÀSITS, CANVI CLIMÀTIC, VESPA ASIÀTICA, ...



APICULTURA? URBANA????!!

APIS (abella) i **CULTURA** (cultiu o cria)

APICULTURA: *art de criar abelles per l'home (apicultor/a) el qual ha de vetllar pel benestar de les seves abelles per obtenir-ne diferents beneficis (productes / pol·lintzació)*



APICULTURA URBANA = APICULTURA A LES CIUTATS

Tot i que pot semblar una cosa “fora de lloc”, cal que ens preguntem perquè en ciutats tant importants com Londres, París o Nova York, ja **fa anys que existeix**, forma part de la ciutat, i l'**augment** pel seu interès i pràctica és **constant**.

APICULTURA URBANA

- ✓ És la pràctica de l'apicultura en entorns urbans (ciutats)
- ✓ Aplicació en àmbits molt diversos (*tecnològic, medi ambiental, econòmic, educatiu, social, cultural, etc*).
- ✓ Beneficis per a les abelles, ciutats, ciutadans, empreses,



- Què pot aportar?

- Eco-conscienciació de la població:
 - **Problemàtica** de les abelles a un **públic molt més ampli**.
 - Augmentar el vincle entre ciutadans i ciutat; **valors de comunitat**.
- **Millorar la biodiversitat** de parcs, jardins i zones verdes de les **ciutats**.
- **Eina educativa** innovadora.
- **Nous sistemes de control de la qualitat ambiental**.
- **Reduir el risc de grans mortalitats**
- **Millor alimentació a les abelles**



- EXEMPLES CIUTATS MÉS IMPORTANTS

- PARÍS
- LONDRES
- MANCHESTER
- BRUSSEL·LES
- MILÀ
- VIENA
- BERLÍN
- FRANKFURT
- HAMBURG
- COPENHAGUEN
- NOVA YORK
- LOS ANGELES
- CHICAGO
- SIDNEY
- MELBOURNE
- HONG KONG
- (...)
- *Barcelona*
- *Viladecans*



LONDRES



London's bees are in trouble.

Find out how you can help at
capitalgrowth.org/bees

MAYOR OF LONDON



- **Palau de Buckingham, la Tate Gallery, Fortnum & Mason o Regent's Park**, entre molts altres, són llocs per a les abelles.

- **“City Nectar”**

1988.- documental dedicat als apicultors de Londres en el programa de documentals “Another side of London”,

- **London's bees need you!**

2011.- campanya ajuntament de Londres, per conscienciar als seus ciutadans de la importància de les abelles i promocionar accions que contribueixen a la seva supervivència.

LONDRES

- Associacions i entitats que treballen en el mateix sentit, com **The co-operative** o **Capital Bee**, o empreses com **Urban Bees** que realitzen formació i tallers per a nous apicultors.



- **London Honey Show** → fira anual de la mel i les abelles que es realitza a Londres des de l'any 2009.



LONDRES

- London Bee Map



LONDRES



PARÍS

- L'ajuntament o Mairie de París disposa de molta informació, articles i vídeos sobre les abelles parisenques en la seva pàgina web oficial.
- “L'abella, sentinella del medi ambient” és un programa de nivell nacional, des de l'any 2005, per tal d'acostar les abelles a les ciutats i contribuir a la divulgació de la seva vital importància, i conscienciar a la població.



PARIS

MAIRIE DE PARIS

RECHERCHER

PARIS ACTU | PARIS POLITIQUES | PARIS PRATIQUE | QUE FAIRE A PARIS ? | BLE

Paris Pratique > Paris au vert > Nature et biodiversité > Les abelles

Les abelles parisiennes

[27/02/2013] Il semblerait que nos amies les abelles deviennent citoyennes : les ruchers sont de plus en plus nombreux dans les jardins de Paris. Saviez-vous que Paris compte près de 300 ruches ?

La ville, un refuge pour les abelles

En ville, les températures plus clémentes, la diversité des plants sans engrais et sans pesticides, la multiplication des espaces à terrasse, bords de fenêtres et cours séduisent les abelles. Dans les jardins, les floraisons s'étalent du printemps à l'automne butiner une bonne partie de l'année. Une abeille butine 700 fleurs trois kilomètres autour de la ruche. La plupart des végétaux ne butinage des abelles.

Leur rôle est indispensable dans la nature. La présence des abelles est essentielle à la santé de notre environnement et leur préservation c'est aussi la nôtre.

Les ruchers parisiens les plus connus

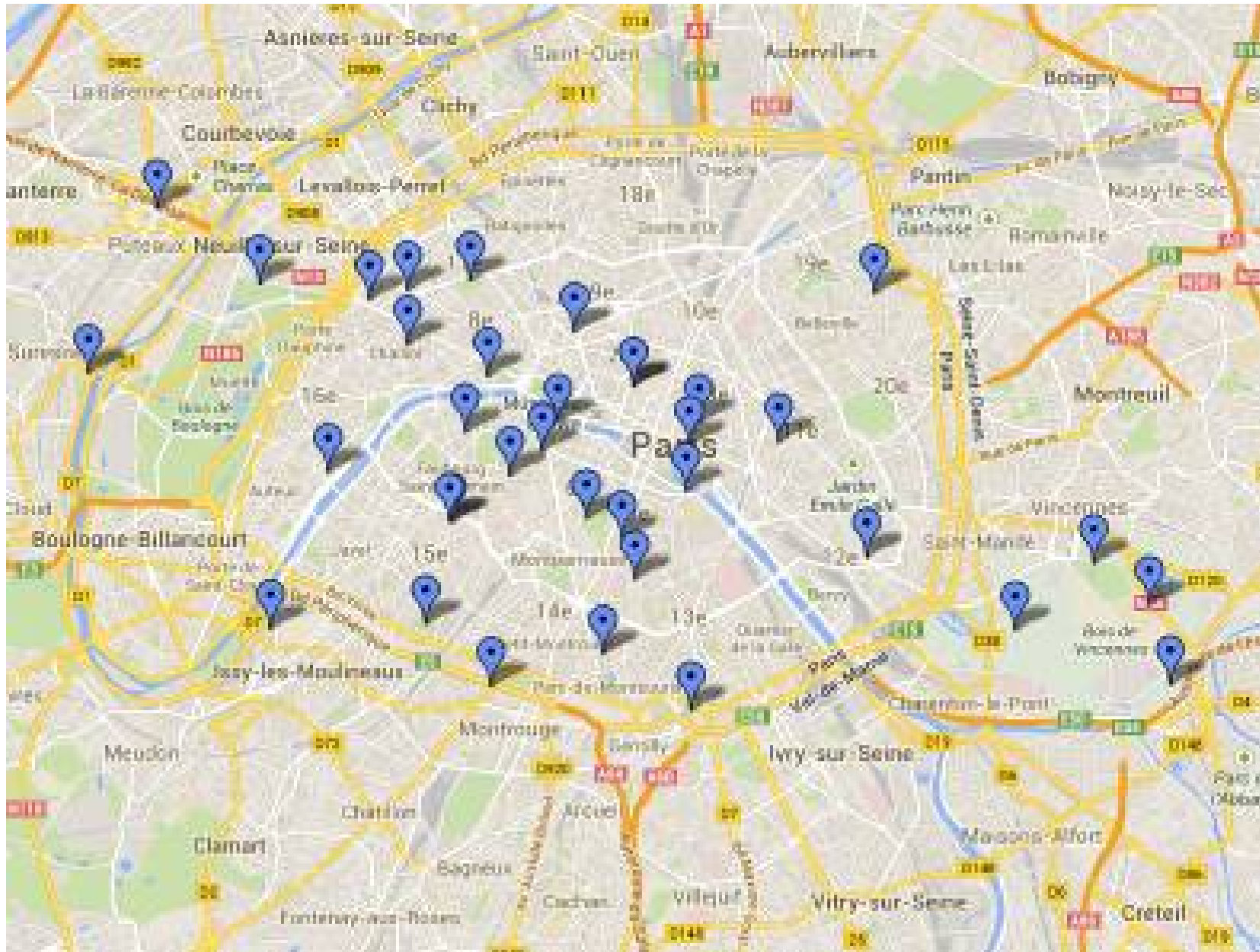
Les ruchers les plus connus sont au parc Georges Brassens et il en existe de nombreux autres et notamment sur les toits de Paris.

- Rucher Georges Brassens :



PARÍS

- París bee map



ESTATS UNITS

Nova York

- El col·lectiu N.Y.C.B.A. agrupa més de 100 persones que tenen els seus ruscs en parcs, cases, cobertes d'edificis d'oficines o restaurants.



- **Michelle Obama**, va prendre la decisió d'ubicar dues arnes als jardins de La Casa Blanca, com a mostra de la importància d'aquests insectes a la natura i la producció d'aliments.

A screenshot of the White House website. The header includes the White House logo and navigation links such as 'BLOG', 'PHOTOS & VIDEO', and 'ISSUES'. Below the header, there is a search bar and a video player. The video is titled 'Inside The White House - Bees!' and features a man in a blue uniform working with a beehive. The video player shows a progress bar at 0:24 / 2:30 and social media sharing options for Facebook, Twitter, and LinkedIn. A 'Follow @WHVIDEO' button is visible at the bottom right of the video player.

ESTATS UNITS

Chicago

- Existeixen diferents grups i associacions d'apicultors urbans que promocionen aquesta modalitat, formen nous apicultors i comercialitzen els seus productes, com és el cas de Chicago Honey Co-op.

Los Angeles

- Honey Love o Backwards beekeepers són alguns dels grups més importants d'apicultors urbans que existeixen en aquesta ciutat.



San Francisco

- També disposa de la seva associació d'apicultors urbans SFBEE, on organitzen diferents actes i esdeveniments durant l'any, promocionen l'apicultura urbana i assessoren els nous apicultors.

XINA

Hong Kong

- **HK honey** és una organització d'apicultors urbans, artistes i dissenyadors d'aquesta enorme ciutat xinesa, fundada l'any 2010, amb l'objectiu de transmetre els valors i la importància de les abelles, així com els beneficis de la producció i consum de mel local.



- HOTELS DESTACATS

Hotel Waldorf Astoria - Nova York



Hotel Royal York - Nova York



Fairmont Resorts & Hotels

Més de 20 dels seus hotels, ubicats en diferents països d'arreu del món, ja disposen de les seves pròpies abelles com a part del eco-programa “Green-Partnership”



Fairmont Washington D.C.



The Fairmont San Francisco



Fairmont Newport Beach



The Fairmont Dallas



Fairmont Olympic Hotel, Seattle



The Fairmont Sonoma Mission Inn & Spa



The Fairmont San Jose



The Fairmont Copley Plaza, Boston



The Fairmont Royal York

- GRANS MARQUES



Mel i ruscs de la seu LOUIS VUITON - París



Mel i ruscs fàbrica Jaeger-Le Coultre - Suïssa



**Magatzems FORTNUM & MANSON
Picadilli Circus - Londres**

NORMATIVA

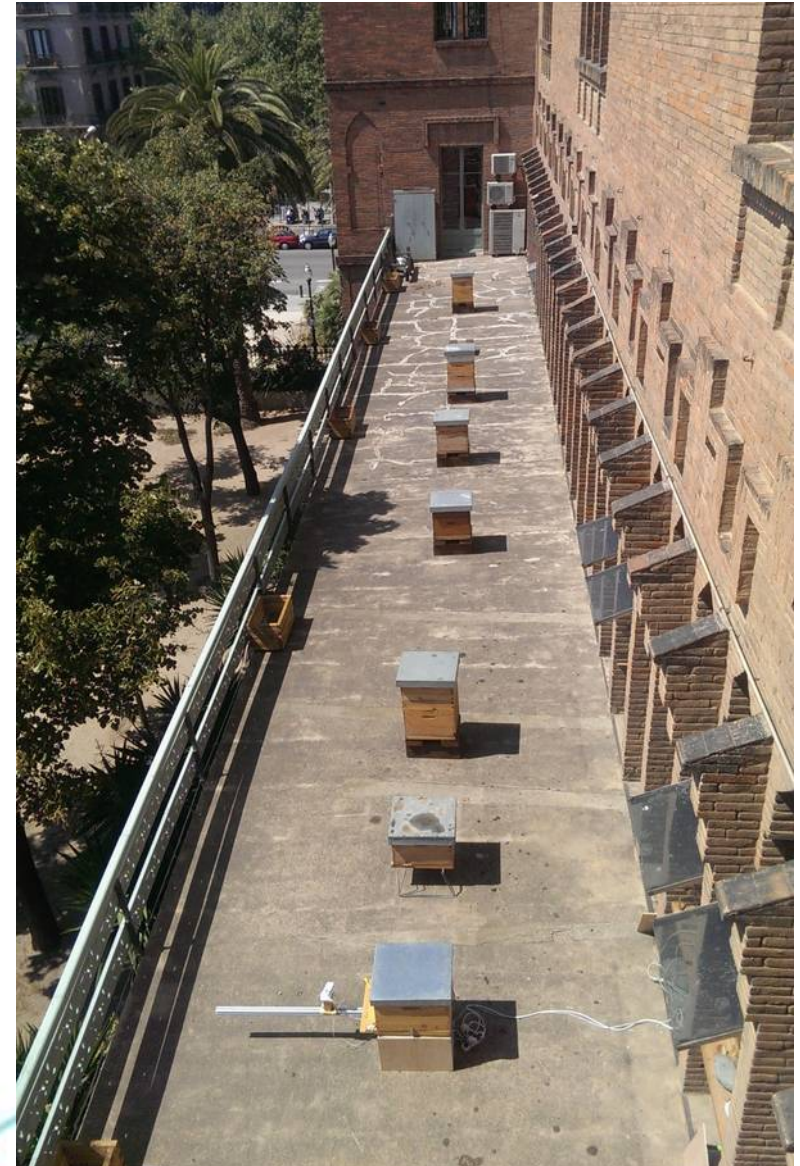
2002 – REAL DECRETO 209/2002
REGULACIÓ SECTOR APÍCOLA A NIVELL ESTATAL
“MÍNIM 400 M A NUCLIS DE POBLACIÓ”

2005 – MODIFICACIÓ - R.D. 209/2002
OBRE COMPETÈNCIES A LES
COMUNITATS AUTÒNOMES

2014 - DECRET 40/2014
REGULACIÓ SECTOR APÍCOLA A NIVELL AUTONÒMIC
(PERMET REDUIR LES DISTÀNCIES MÍNIMES)

POSSIBILITA L'APICULTURA URBANA A CATALUNYA

✓ **Apiari Museu Ciències Naturals (1945) - Parc de la Ciutadella**
(gestionat per Mel-lis des de maig de 2014) - projecte Opeenbeeresearch.org



✓ AJUNTAMENT DE VILADECANS – BEE'S CONTROL



- PROPOSTES D'ACTUACIÓ A LES CIUTATS

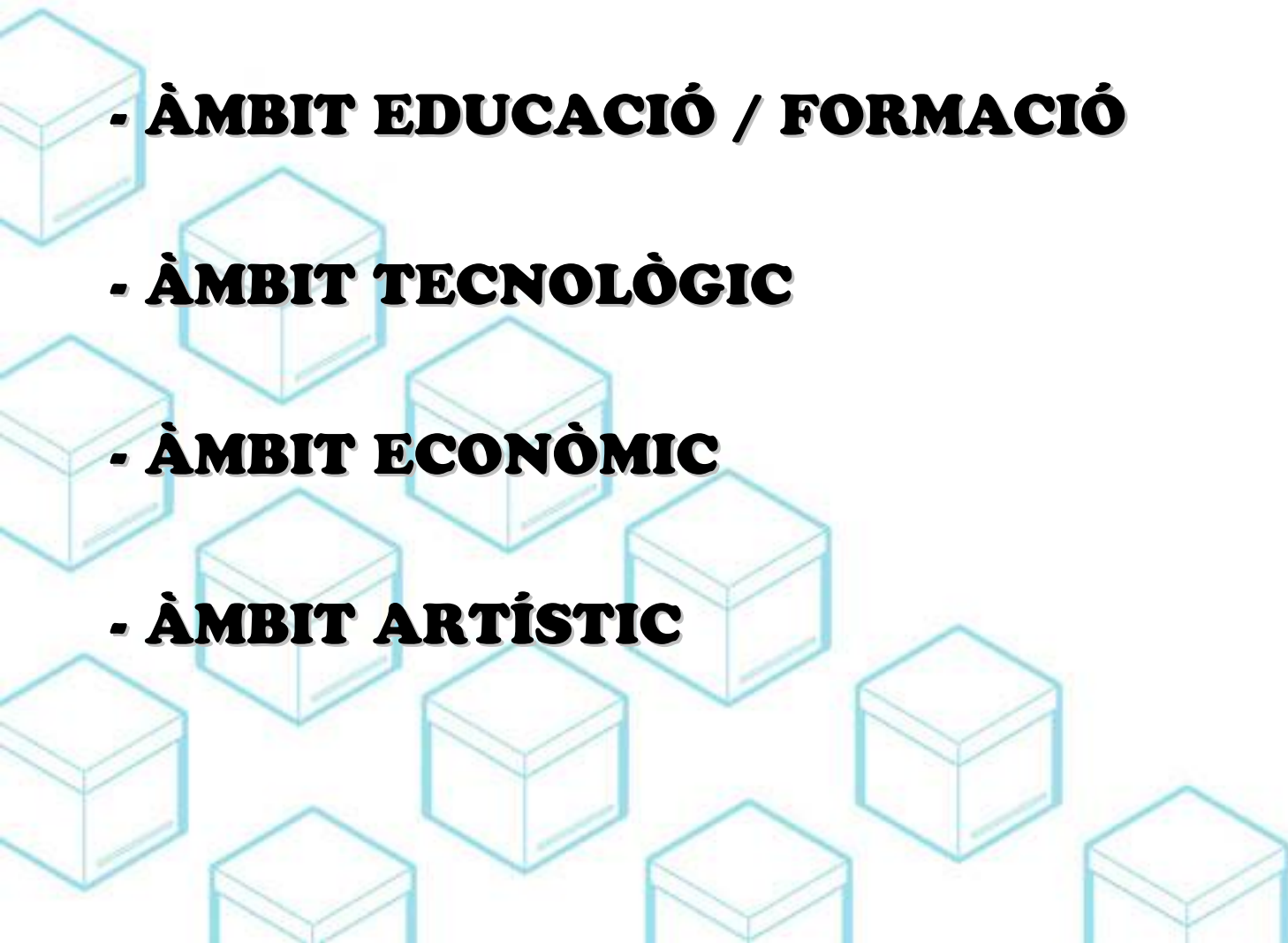
- ÀMBIT MEDI AMBIENTAL I SOSTENIBILITAT

- ÀMBIT EDUCACIÓ / FORMACIÓ

- ÀMBIT TECNOLÒGIC

- ÀMBIT ECONÒMIC

- ÀMBIT ARTÍSTIC



➤ ÀMBIT TECNOLÒGIC

- Smart cities / ciència ciutadana. *Exemple*

www.openbeerresearch.org



> ÀMBIT ECONÒMIC

Obrir un nou mercat que pot generar activitat econòmica en diferents sectors :

- Fires i congressos.**
- Ampliació de l'oferta de serveis i productes als diferents hotels, espais culturals o edificis emblemàtics de la ciutat.**
- Formació apícola per aturats de llarga durada com a mètode de reinserció laboral. També aplicable en centres penitenciaris, o per gent amb risc d'exclusió social.**

❖ Ampliar oferta de serveis en establiments hotelers



❖ Tema d'actualitat en els mitjans de comunicació

BBC News Sport Weather Capital TV Radio More... Search BBC News

NEWS **LIVE** BBC NEWS CHANNEL

News Front Page



- Africa
- Americas
- Asia-Pacific
- Europe
- Middle East
- South Asia
- UK**
- England
- Northern Ireland
- Scotland
- Wales
- UK Politics
- Education
- Magazine
- Business
- Health
- Science & Environment
- Technology
- Entertainment

Page last updated at 14:33 GMT, Monday, 13 July 2009 15:33 UK

E-mail this to a friend

Printable version

Rooftop bees make honey for hotel

A hotel in London is serving guests its own honey after installing beehives on its rooftop.

The bees, which are at The Royal Lancaster Hotel, near Hyde Park, were living in the middle of an estate in Camberwell, south London.

It is thought to be the first time that bees have been kept at a central London hotel.

London is said to be a perfect place for honey due to its variety of flowers, parks and temperate climate.

Jo Hemesley, of Royal Lancaster Hotel, said: "Our guests will be able to enjoy the fact that they are sitting in the restaurant having their lovely breakfast and they know that the honey is literally made on their own doorstep."



The bees at the hotel were originally living in south London



BBC London

Sport, travel, weather, things to do, features and much more

SEE ALSO

- In pictures: The Big Buzz at Kew
16 Jun 09 | Nature
- Beekeepers warn of honey shortage
25 Jan 08 | Mid Wales
- Panic in the beehive
12 Feb 08 | Magazine

RELATED BBC LINKS

- BBC Breathing Places - Bees

RELATED INTERNET LINKS

- Royal Lancaster Hotel

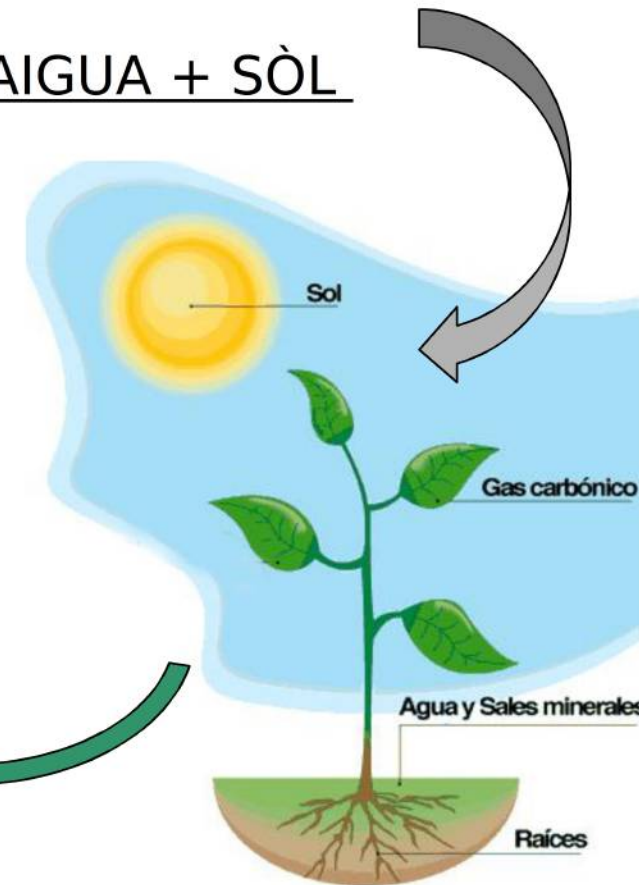
➤ ÀMBIT EDUCATIU I FORMATIU

- Eina educació ambiental o d'inserció social.
- Formació futurs apicultors, noves oportunitats laborals
- Tallers i jornades apícoles.



➤ ÀMBIT MEDIAMBIENTAL

- **Millorar la biodiversitat de les ciutats (parcs i jardins)**
- **A belles com a bioindicadors de la contaminació ambiental**
 - + 20.000 abelles recollint mostres en un radi de 1,5 km (7 km²)
 - Mostres de CONTAMINACIÓ present en AIRE + AIGUA + SÒL



➤ ÀMBIT CULTURAL

- Obres de diferents artistes i accions socials.



- CONCLUSIONS

-Activitat **molt desconeguda al nostre país**, representa una **bona oportunitat per apostar de manera ferma i decidida per l'apicultura urbana.**

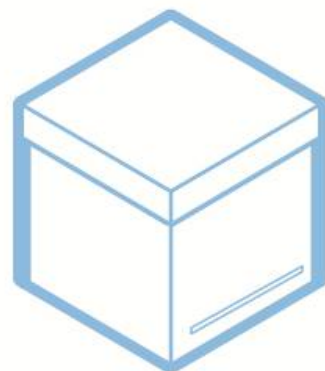
- A nivell de ciutat, **beneficis en diferents àmbits i baix cost d'implementació :**

- *obrir nous camps a la investigació i tecnologia smart cities,*
- *generar activitat econòmica amb l'obertura d'un nou mercat*
- *crear noves eines d'inserció laboral*
- *millorar el nivell de sostenibilitat*
- *oferir eines educatives i formatives innovadores*

- **Entorn normatiu, polític i social favorables.**

Estem convençuts que l'**apicultura urbana esdevindrà un nou moviment social, beneficis per les persones, pel conjunt de les ciutats i per la continuïtat i supervivència de les abelles.**

MOLTES GRÀCIES PER LA SEVA ATENCIÓ



www.mel-lis.com

