

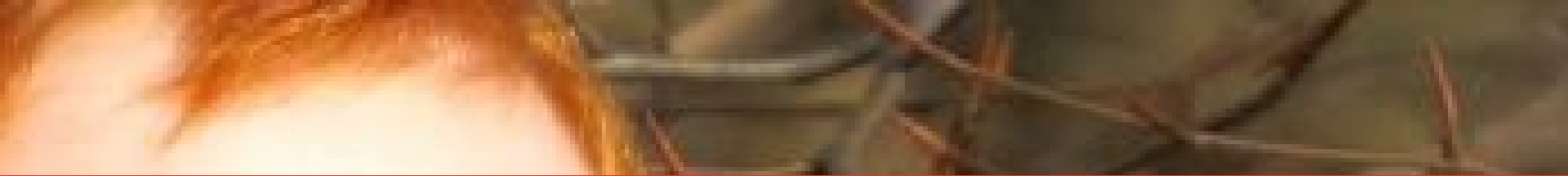
Cornellà, 12 de juny de 2018

# Experiències i reptes de l'educació en La biodiversitat urbana

Ana Romero Càlix

[aromero@amb.cat](mailto:aromero@amb.cat)

Cap de Servei de Sostenibilitat i  
Educació



**El Compartim un futur**



A background image showing a person's arm pointing towards a field of tall grass. The person is wearing a yellow shirt. The image is partially obscured by a large red text box.

**49.000**

**participants/any en >**

**120 activitats activitats**

***Compartim un Futur***

Tots els temes



Ciclo del agua



Energía y cambio climático



Movilidad sostenible



Recursos y residuos



Salud ambiental



Territorio, ecología y biodiversidad





**1. Situem-nos:**

**educació  
ambiental  
*urbana***

# Campanya comunicació vs. Programa educatiu (SCEA)

<b>CAMPANYA</b>	<b>TENDEIX A...</b>	<b>PROGRAMA</b>
Curta i puntual.	Temporalitat	Mitjà i llarg termini.
Contextual i puntual.	Necessitat	Basada en la capacitat. Més complexa i global.
Intensos.	Objectius	Progressius.
Canvis.	Intencionalitat	Capacitació personal i col·lectiva, i continuïtat.
Imprescindible perquè sigui efectiva.	Difusió	Només ajuda a donar importància al mateix programa, que pot existir al marge de la difusió.
Concreta i lligada a un context actual.	Temàtica	Basada en la relació i la vinculació d'accions de diferents col·lectius.
Comportament, a través d'accions concretes.	Canvis	Hàbits, valors i actituds.
Més tancades.	Regles	Més canviabls i negociables.
L'individu o un col·lectiu concret.	Destinatari	Implicat. Decideix que vol formar part del programa. Proactiu.
Relacionats amb el món i el llenguatge publicitari i de màrqueting.	Recursos	Processos d'ensenyament- aprenentatge.
Informar i comunicar. Divulgatiu. Persuasiu. Visible i superficial.	Procés	Aprendre a aprendre. Dinàmic, vivencial, efectiu, discret i amb certa profunditat.
Quantitativa. Indicadors predefinitos.	Avaluació	Qualitativa i quantitativa.



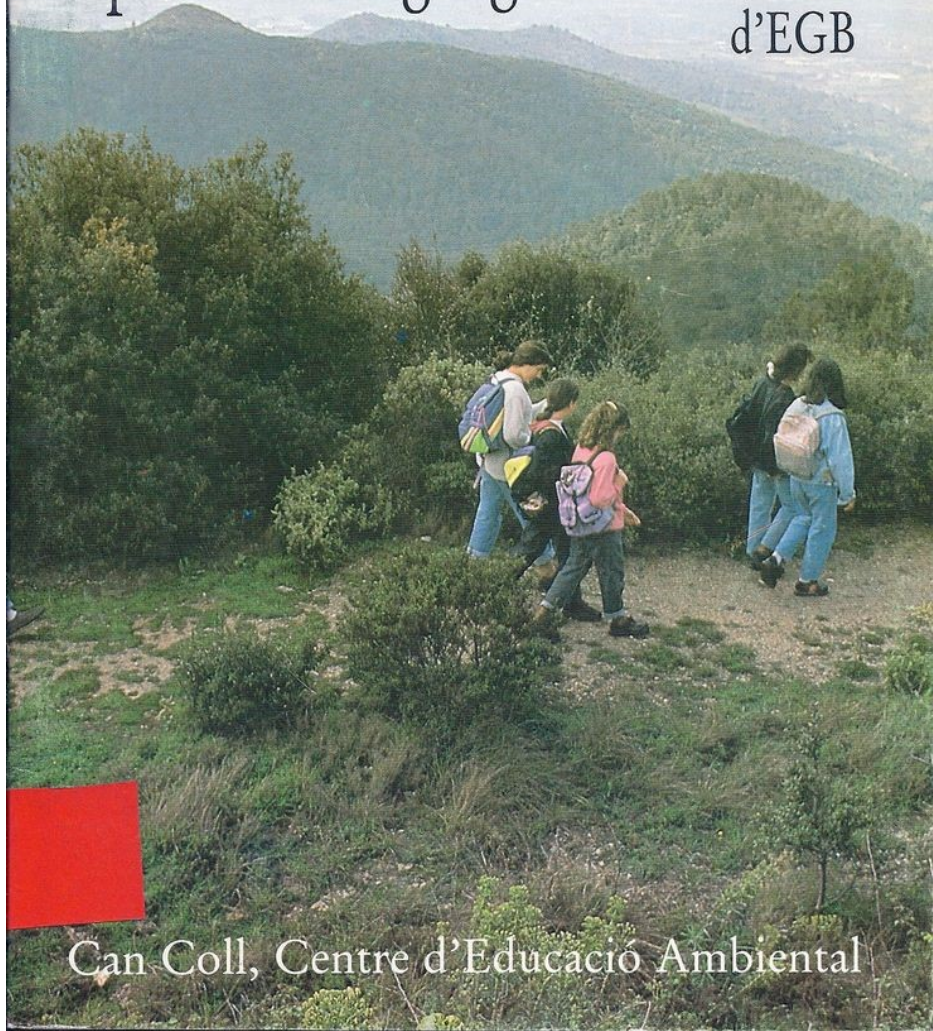
# Venim...de fa 42 anys



*Foto Jaume Terradas del primer itinerari a Santiga (fa 40 anys)*

# COLLSEROLA

Aproximació geogràfica 5è i 6è  
d'EGB



Can Coll, Centre d'Educació Ambiental



1



**Bosc  
de Santiga**

ITINERARIS  
DE LA  
NATURA

**Guia de l'alumne**

26)  
r



**Venim...de la biodiversitat vinculada a espais  
naturals**

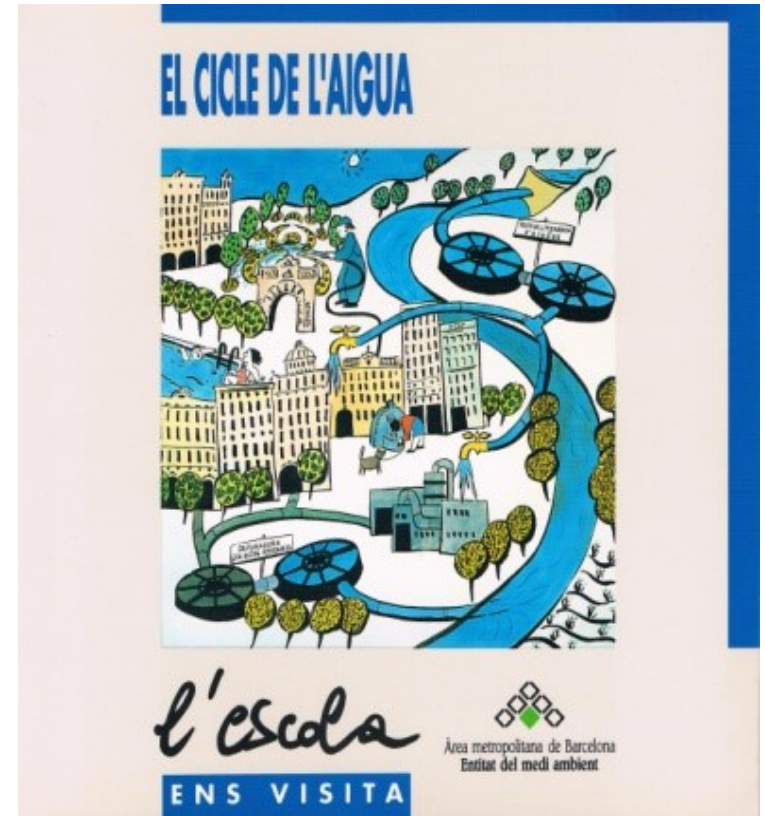
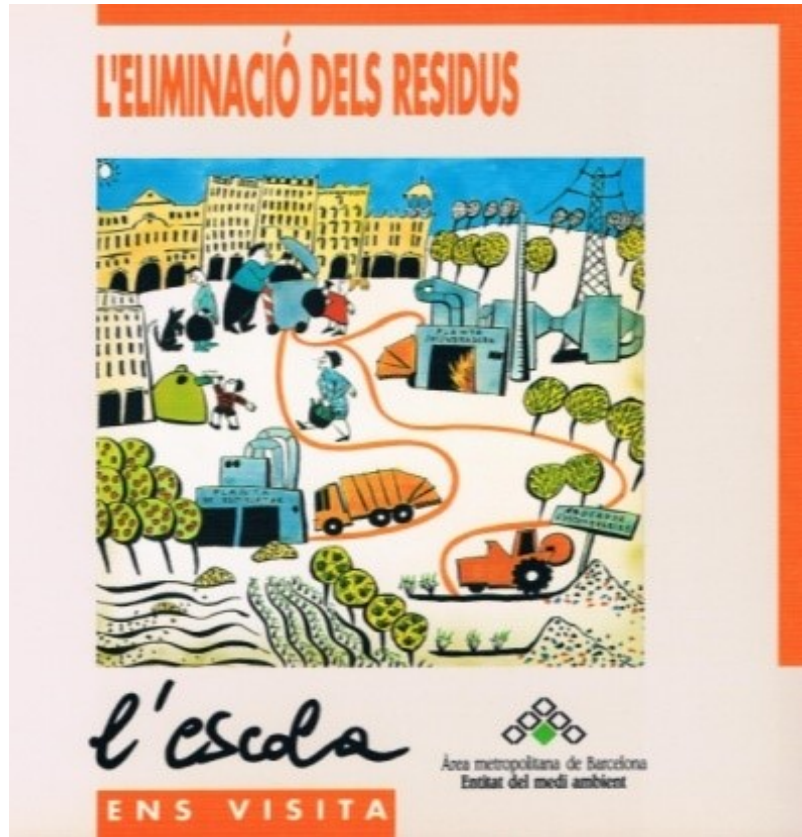








# Venim...d'activitats vinculades a la higiene ambiental





**2. Un nou relat sobre:**

**biodiversitat**  
*urbana*



# Biodiversitat

La **variabilitat** d'organismes **vius** de qualsevol font, inclosos, entre altres coses, els ecosistemes terrestres i marins, i altres ecosistemes aquàtics, i els **complexos ecològics dels quals formen part**; comprèn la diversitat dins de cada espècie, entre les espècies i dels ecosistemes. (*Definició dels nivells de la biodiversitat segons la Convenció sobre la Diversitat Biològica - Rio 1992.*)

# Biodiversitat urbana

- Conjunt d'espècies animals i vegetals que habiten l'ecosistema urbà.
- Pots ser **+** o **-**
- Les persones en formen part

**REGENERAR la  
biodiversitat**

## PER QUÈ ÉS IMPORTANT LA BIODIVERSITAT?

Ens sustenta

Principal servei de suport

Ens fa més resilient

És un element clau en la funcionalitat dels ecosistemes que, en definitiva, fan possible les condicions per viure, també per l'home. La biodiversitat ens sustenta.

És un dels principals serveis ecosistèmics. Tant, és la base de la vida, com el benestar social, l'economia, la cultura, la lleure, d'aprovisionament o de regulació.

Dota de resiliència els ecosistemes i el territori.



## SERVEIS AMBIENTALS

Benefits obtenidos de los ecosistemas	Benefits obtained from ecosystem processes	Culturales
<ul style="list-style-type: none"> <li>• Comida</li> <li>• Agua limpia</li> <li>• Madera</li> <li>• Medicinas</li> </ul>	<ul style="list-style-type: none"> <li>• Regul. climática</li> <li>• Depuración hídrica</li> <li>• Polinización</li> <li>• Control erosión</li> </ul>	<ul style="list-style-type: none"> <li>• Turismo</li> <li>• Recreación</li> <li>• Vistas</li> <li>• Espiritualidad</li> </ul>
<b>Soporte y Habitat</b> Funciones ecológicas que subyacen o la generación de todos los demás servicios		
• Habitat para especies • Mantenimiento diversidad genética		

## RESILIÈNCIA



Quins beneficis té la naturalització per a la ciutadania?

- + salut
- + benestar
- + connexió i immersió a la natura
- + experiència sensorial
- + paisatge identitari

## BENEFICIS MAJOR BIODIVERSITAT



## SI US PLAU, RESPECTEU AQUEST ESPAI

Estem implantant petits ecosistemes a la base dels arbres per incrementar la biodiversitat de flora i fauna i afavorir la presència de depredadors naturals que eviten plagues i malalties per gaudir d'un espai comú més saludable.

Donem pas al verd.  
Naturalitzem Barcelona



## SALUT

A més del beneficis que s'han citat durant el cicle,  
també:

Afavoreix les  
actituts  
proambientals

The image shows a screenshot of a web browser displaying a journal article. The browser's address bar shows the URL: <https://www.cambridge.org/core/journals/australian-journal->. The page header includes the journal title "Australian Journal of Environmental Education" and the Australian Association for Environmental Education (AAEE) logo. The article title is "Exploring the Relations Between Childhood Experiences in Nature and Young Adults' Environmental Attitudes and Behaviours" by Catherine Broom. The article is from Volume 33, Issue 1, March 2017, pages 34-47. The abstract is partially visible, starting with "This article presents the findings of a research study with young adults who explored the connections between their early childhood experiences in nature and their attitudes and actions towards the environment in adulthood." On the right side, there is a sidebar with a search bar, social media icons, and a list of keywords: "childhood nature experiences" and "ecological/environmental education".

Education in the Parks X RV: RECORDATORI - A X JT\_Biodiversitat+urbar X Children Who Play Outdo X Expl

← → ↻ 🏠 📖 ⓘ <https://www.cambridge.org/core/journals/australian-journal-> ⋮

Browse subjects What we publish Services About Cambridge Core

Home > Journals > Australian Journal of Environmental Education > Volume 33 Issue 1 > Exploring the Relations Between...

Australian Journal of Environmental Education

aaee Australian Association for Environmental Education

Search Australian Journal of Environmental Education 🔍

Article Metrics

Volume 33, Issue 1 March 2017, pp. 34-47 Cited by 2 Get access

**Exploring the Relations Between Childhood Experiences in Nature and Young Adults' Environmental Attitudes and Behaviours**

Catherine Broom <sup>(a1)</sup>

<https://doi.org/10.1017/ae.2017.1> Published online: 16 February 2017

**Abstract**

This article presents the findings of a research study with young adults who explored the connections between their early childhood experiences in nature and their attitudes and actions towards the environment in adulthood. Drawing on E. Wilson's (1984) work, environmental or ecological consciousness is theorised to connect to ecological identity and relates to an individual's deep reflection on, connection to, and engagement with the natural environment. The study's survey tool invited young adults to select various options that described their experiences in nature as children and their views of, and actions towards, the environment in the present. The findings illustrated connections between childhood experiences in nature and later views of, and actions towards, the environment. The correlations

Aa Aa

Keywords:

- childhood nature experiences
- ecological/environmental education



**Desenvolupament  
intellectual i  
emocional**

# Els parcs afavoreixen la maduració cognitiva

El primer estudi fet amb infants des que neixen detecta els beneficis dels espais verds

DAVID BUENO 13/01/2018 00:00

    312

 4  

Advertisement

Support The Guardian

Subscribe Find a job Sign in Search ▾

News

Opinion

Sport

Culture

Lifestyle

More ▾

The Guardian International edition ▾

Green schools

Kirstie Brewer

@kirstiejbrewer

Email

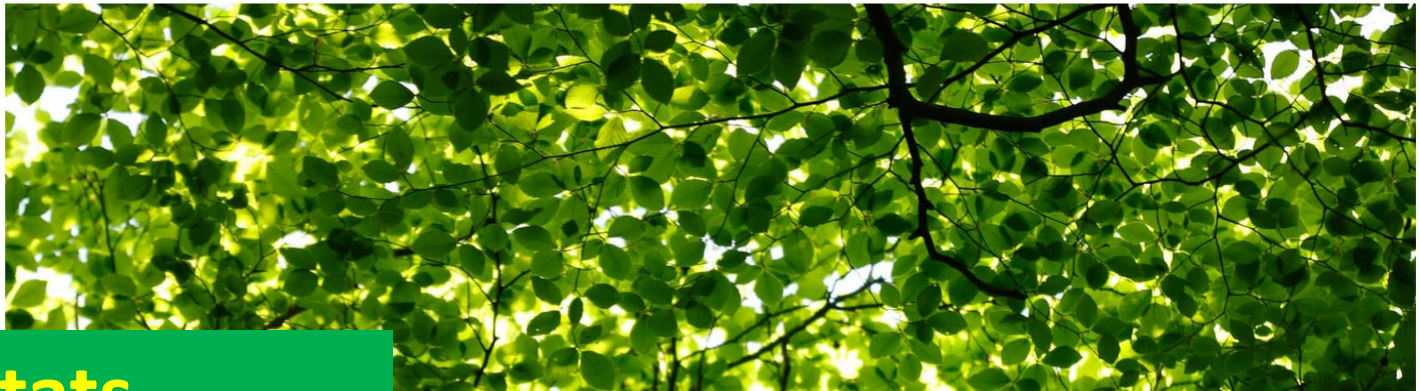
Sun 1 May 2016  
08.00 BST



3135

3

## Nature is the best way to nurture pupils with special educational needs



Necessitats  
educatives  
especials

A photograph showing a person's face in the upper left corner, looking down towards a pet in a cage. The pet is partially visible in the lower right corner, appearing to be in a blue container. The background is a solid red color.

# 3. Reptes



Aprofitar-ne tot el potencial



# Guia didàctica

- Presentació
- Estructura
- Cercador
- Orientacions didàctiques



ACTIVITATS

## Els valors del parc dels Pinetons en joc. Jugues?

Tema: Territori, ecologia i biodiversitat

Públic: Cicle inicial primària, Cicle mitjà primària, Cicle superior primària, Famílies, Educació en el lleure



ACTIVITATS

## Els secrets del canvi climàtic al parc de Can Rigal

Tema: Energia i canvi climàtic, Territori, ecologia i biodiversitat

Públic: 1r cicle d'Eso, 2n cicle d'ESO, Cicle superior primària, Babillerat i CFMG, Formació especialitzada, Famílies, Particulars i altres, Educació en el lleure, Gent gran



ACTIVITATS

## La vegetació singular del parc de Torreblanca

Tema: Territori, ecologia i biodiversitat

Públic: Cicle mitjà primària, Famílies, Educació en el lleure



ACTIVITATS



31  
jugateques  
ambientals

# Activitats per gaudir en família

Hivern – Primavera 2018

## Parc de Can Mercader

### JUGATEC AMBIENTAL

**ÉSPAI DE JOC** per divertir-se i explorar  
**TALLERS** guiats per educadors/es  
**ITINERARIS GUIATS** pel parc

Horari de les activitats de 11:30 a 13:30h

<b>18 de febrer</b> La gimcana del parc	<b>15 d'abril</b> Fem de meteoròlegs
<b>25 de febrer</b> Construim jocs sostenibles	<b>22 d'abril</b> Especial Sant Jordi
<b>4 de març</b> El gran arbre	<b>29 d'abril</b> Tortugues invasores
<b>11 de març</b> El jardí històric, la seva vegetació i el trenet en miniatura	<b>6 de maig</b> La biodiversitat del parc de Can Mercader. L'estany, els ocells i la vegetació singular
<b>18 de març</b> La festa del Riu	<b>13 de maig</b> Taller de piles
<b>25 de març</b> Aigua neta!	<b>20 de maig</b> Bioblitz metropolità. Els petits invertebrats del parc
<b>8 d'abril</b> Jocs d'aigua	<b>27 de maig</b> La festa del Medi Ambient. Jocs sostenibles i familiars al parc

 Fundesplai  
  
 AMB: Parcs

Parcs: atractius per una gran varietat d'activitats



Acompanyats d'una ballarina, i a través de la dansa es treballen conceptes de salut ambiental com el soroll.

<https://www.youtube.com/watch?t=117&v=L95U6SkGdYU>

Ciudadania - Educació en el lleure - Famílies - Gent gran







**Diversitat de  
públics**



# Projectes participacius + Projectes ApS

1. Caixes nius als parcs
2. Manteniment de l'hort del Jardí de les Ciències
3. Manteniment del jardí de papallones,   
ó ambiental   
de Can Solei i Ca

## Aprentatge-servei

5. Seguiment del llac de Can Zam
6. Coneguem el parc de les Planes
7. Jardiniers sense embuts
8. Creació de jocs per la Jugatecambiental



PROPOSTA ApS	ACTIVITAT EDUCATIVA
<b>Immersion duradora</b>	Puntual
Es produirà una <b>acció amb impacte social</b>	No és segur que es produeixi una acció amb impacte social
Habitualment, cal localitzar-la en el <b>territori proper</b> . Les tasques estan contextualitzades.	Es poden tractar temes, problemàtiques generals i el context pot ser proper o no.
Metodologia basada en un <b>enfocament per projectes</b> : es fan més preguntes que respostes, vinculat al currículum transdisciplinar, foment autonomia integrant tasques com la planificació, comunicació, avaluació, etc.	Metodologia variable i limitada a accions de curta durada: dinàmiques participatives, enquestes, experiments senzills, etc.
<b>Calen recursos</b> dedicats per a orientació, seguiment, etc. durant un termini mig o llarg.	Calen recursos dedicats per a la preparació al principi, i després ja només per a les accions puntuals.

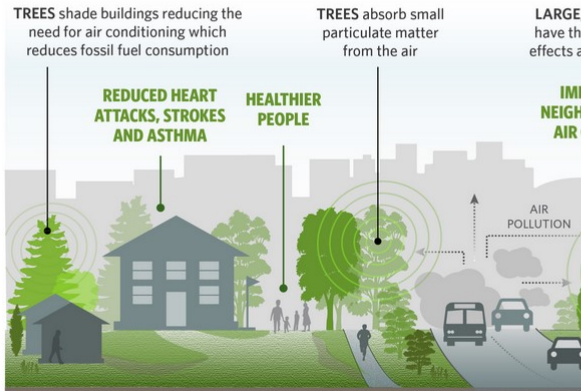


# Visió integral



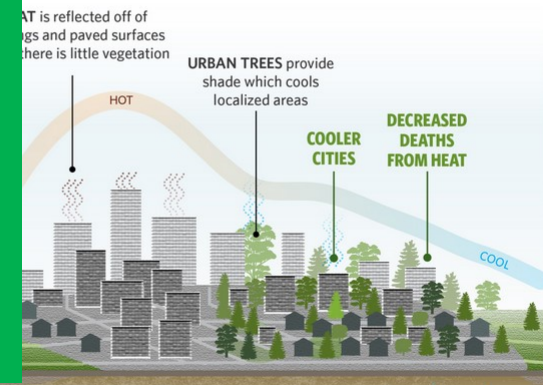
## URBAN TREES, BETTER AIR QUALITY

Trees in cities can remove up to a quarter of the particulate matter pollution in their immediate vicinity. And when planted between a source of pollution and an apartment building, school or hospital, urban trees can help protect human health.



## URBAN TREES, COOLER CITIES

Pavement and concrete in cities absorb energy from the sun and then radiate that energy out, heating the air in cities more than in the surrounding countryside. Urban trees provide shade, preventing pavement and concrete from heating up, and also cool the air by transpiring water. Trees can cool neighborhoods by up to 4 degrees Fahrenheit.



**Discurs transversal  
(integrat en altres  
temàtiques la  
biodiversitat/verd)**



Compartim un futur

# El canvi climàtic i el verd urbà


Can Rigal, un clar exemple

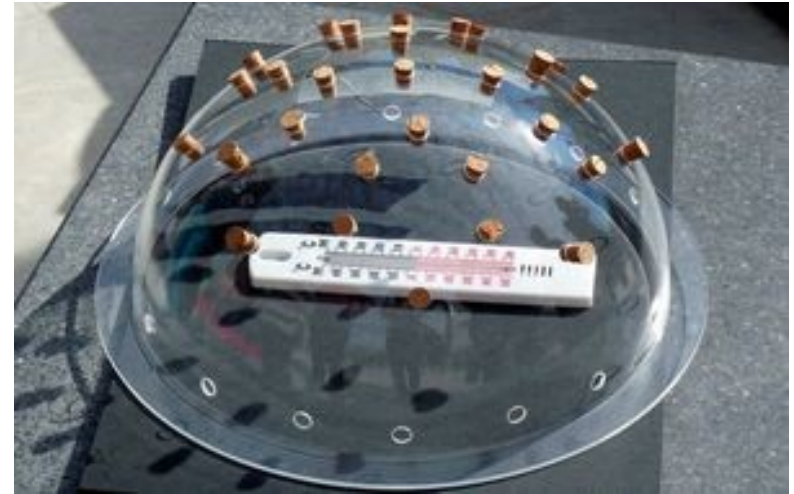
Guia didàctica

PROGRAMA  
AMB, Educació per a  
la Sostenibilitat

**integrar en la  
biodiversitat/verd  
altres temàtiques!**


[www.amb.cat](http://www.amb.cat)

 **AMB** | Canvi climàtic



# Connexió amb la natura



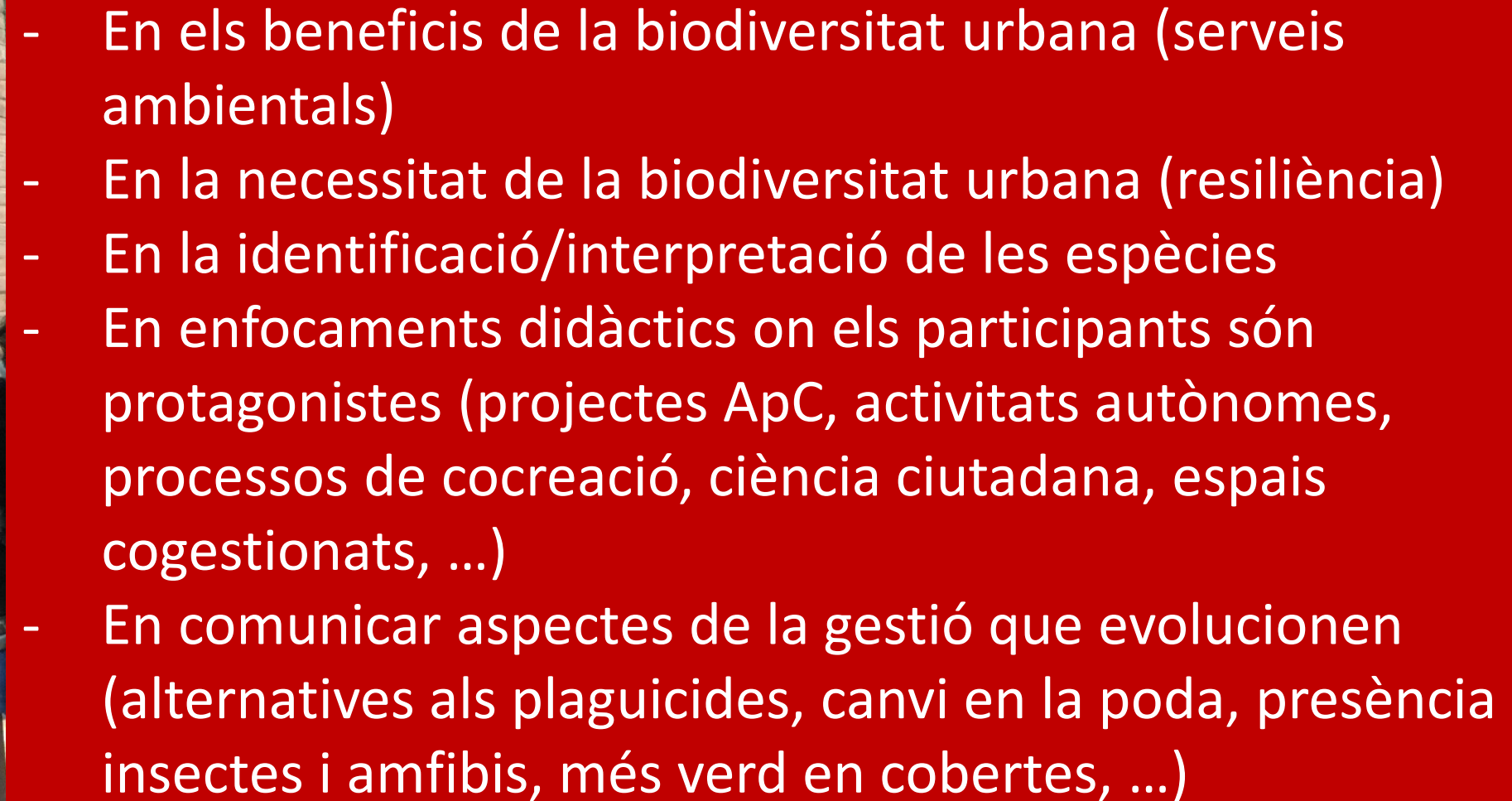


Formació/coneixement dels professionals  
(dels comunicadors i educadors / dels  
gestors) en aspectos comunicatius

AVUI US EXPLICARÉ  
L'ARBRE DES DE  
BAIX FINS DALT:  
LES ARRELS,  
EL TRONC...





- 
- The background of the slide is a photograph of a wooden deck with a railing, set outdoors with green trees in the background. The deck is made of light-colored wooden planks. A person's leg and foot in a blue shoe are visible on the left side of the deck. The railing is dark and runs across the top of the image.
- En els beneficis de la biodiversitat urbana (serveis ambientals)
  - En la necessitat de la biodiversitat urbana (resiliència)
  - En la identificació/interpretació de les espècies
  - En enfocaments didàctics on els participants són protagonistes (projectes ApC, activitats autònomes, processos de cocreació, ciència ciutadana, espais cogestionats, ...)
  - En comunicar aspectes de la gestió que evolucionen (alternatives als plaguicides, canvi en la poda, presència insectes i amfibis, més verd en cobertes, ...)



**Twitter.** @sostAMB



**Facebook.** Facebook.com/AMBEduSost



**Bloc PMES.** [Blocs.amb.cat/pmes](https://blocs.amb.cat/pmes)



**Instagram.** Compartim1futur

**Butlletí del Compartim un Futur.** [Inscripció.](#)

**Web AMB.** [www.amb.cat/educaciosostenibilitat](http://www.amb.cat/educaciosostenibilitat)

**Moltes gràcies!**