

BAXI

la nueva calefacción

Visita a la Fábrica de Energía Solar Térmica del grupo



Castellbisbal, 4 de Abril de 2013

The BAXI logo is positioned in the bottom right corner of the slide. It consists of the word 'BAXI' in a bold, white, sans-serif font, set against a dark background. The background of the slide is a photograph of a landscape with a field of yellow flowers in the foreground, a green field in the middle ground, and a tree in the distance under a blue sky with light clouds. Overlaid on the landscape are several colorful, wavy lines in shades of blue, yellow, orange, and pink, creating a sense of movement and energy.

BAXI

¿ Quienes somos?

Nuestros orígenes

BAXI



Pioneros en la introducción de la calefacción desde 1917

BAXI

1917 JANUARY 1917

| | | | | | | |
|-----|-----|-----|-----|-----|-----|-----|
| Sun | Mon | Tue | Wed | Thu | Fri | Sat |
| | 1 | 2 | 3 | 4 | 5 | 6 |
| 7 | 8 | 9 | 10 | 11 | 12 | 13 |
| 14 | 15 | 16 | 17 | 18 | 19 | 20 |
| 21 | 22 | 23 | 24 | 25 | 26 | 27 |
| 28 | 29 | 30 | 31 | | | |

1917

“LIFE IS NOT ONLY GETTING ALIVE; IT IS ALWAYS ENOUGH TO WINNER THE POWER OF OTHERS, THAN TO GO OVER THEM.”

WAR - WHEN IS IT BETTER FOR THE PEOPLE GET WITH FEWER WOUNDS, WOODEN LEGS AND DEATH?

1917 JANUARY 1st Mo.

| | | | | | | |
|-----|-----|-----|-----|-----|-----|-----|
| SUN | MON | TUE | WED | THU | FRI | SAT |
| | 1 | 2 | 3 | 4 | 5 | 6 |
| 7 | 8 | 9 | 10 | 11 | 12 | 13 |
| 14 | 15 | 16 | 17 | 18 | 19 | 20 |
| 21 | 22 | 23 | 24 | 25 | 26 | 27 |
| 28 | 29 | 30 | 31 | | | |

UNUSUALLY CONSIDERATE - ALWAYS BEING ON THE JOB!

LA CAMPANA DE GRACIA

la abuelita no está enferma, está inactiva, protegida por la calefacción

CALEFACCION

“Roca”

COMPANIA ROCA-RADIADORES

Desaparecerá el frío cruel...

y su hogar será un cálido nido.

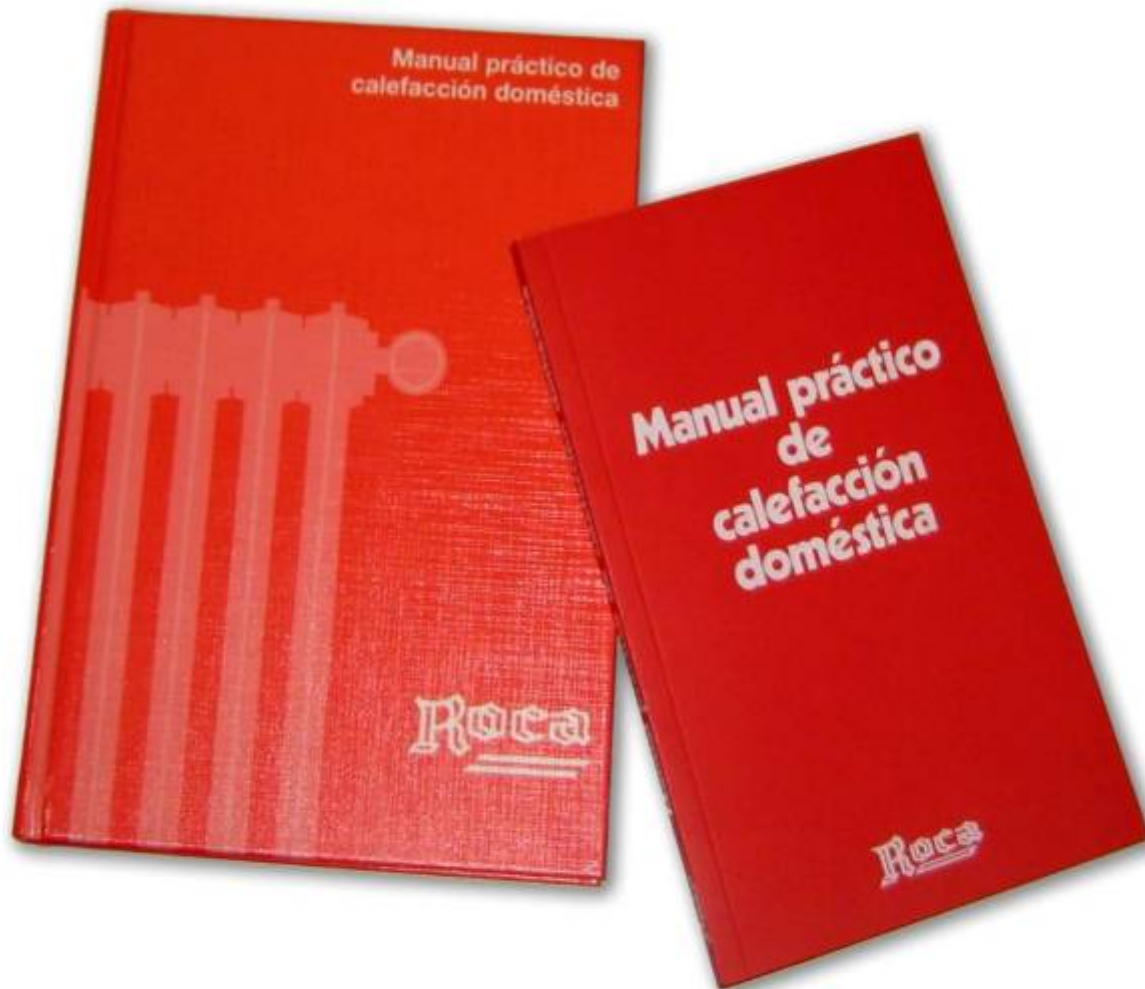
CALEFACCION

“Roca”

COMPANIA ROCA-RADIADORES

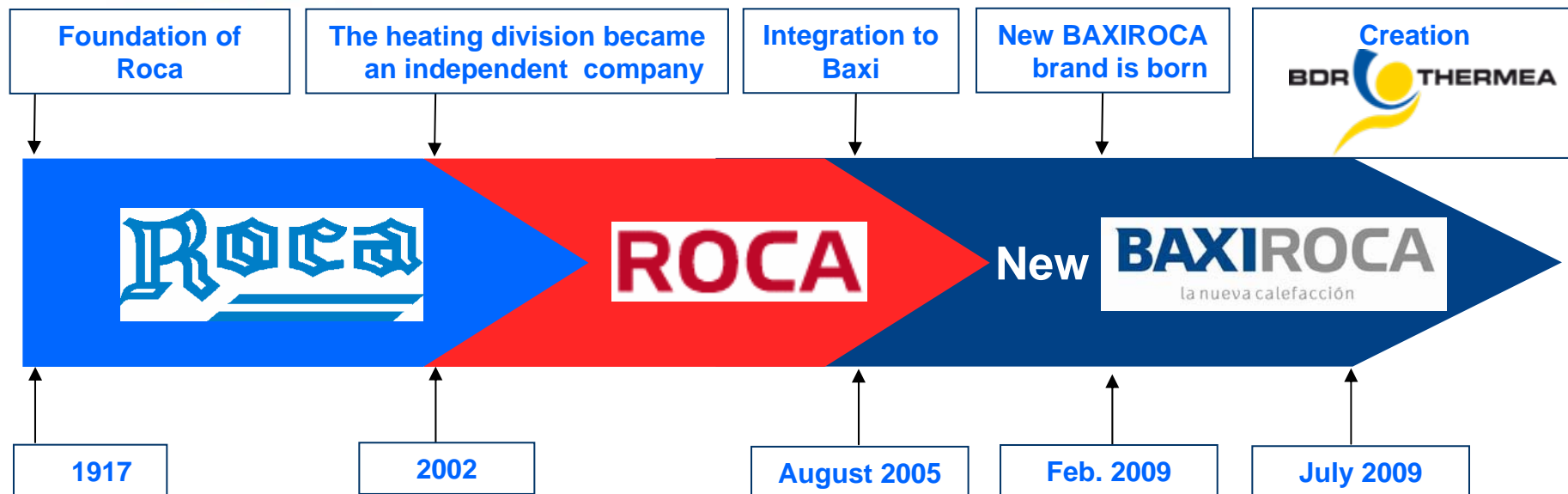
Siempre formando a los profesionales

BAXI



Nuestra historia

BAXI



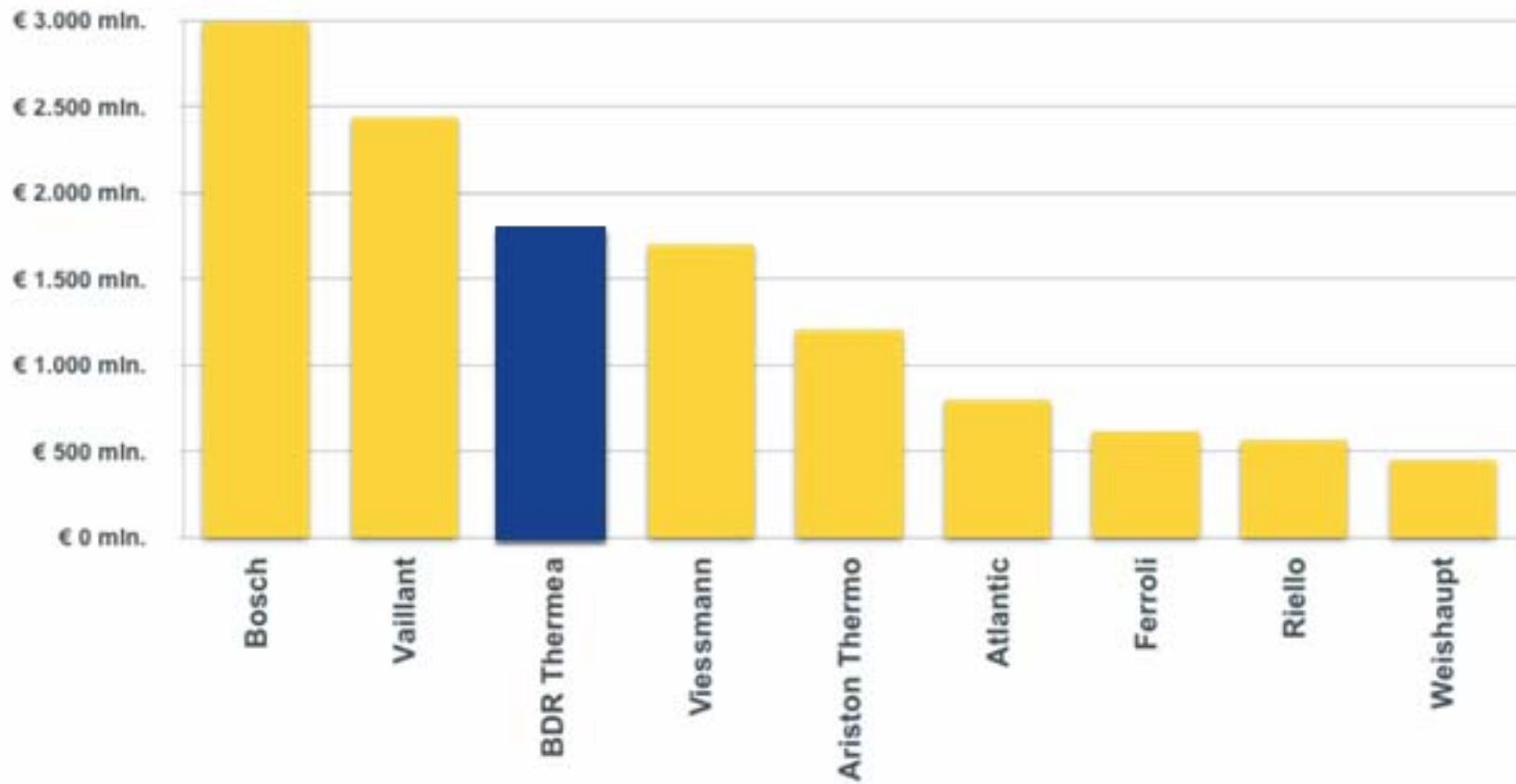
BAXI
la nueva calefacción

El Grupo BDR THERMEA

The logo for BDR THERMEA features a stylized human figure. The head is a yellow circle, the torso is a blue shape that curves upwards and to the left, and the legs are a yellow shape that curves downwards and to the left. The overall impression is one of a person in motion or a dynamic, energetic form.

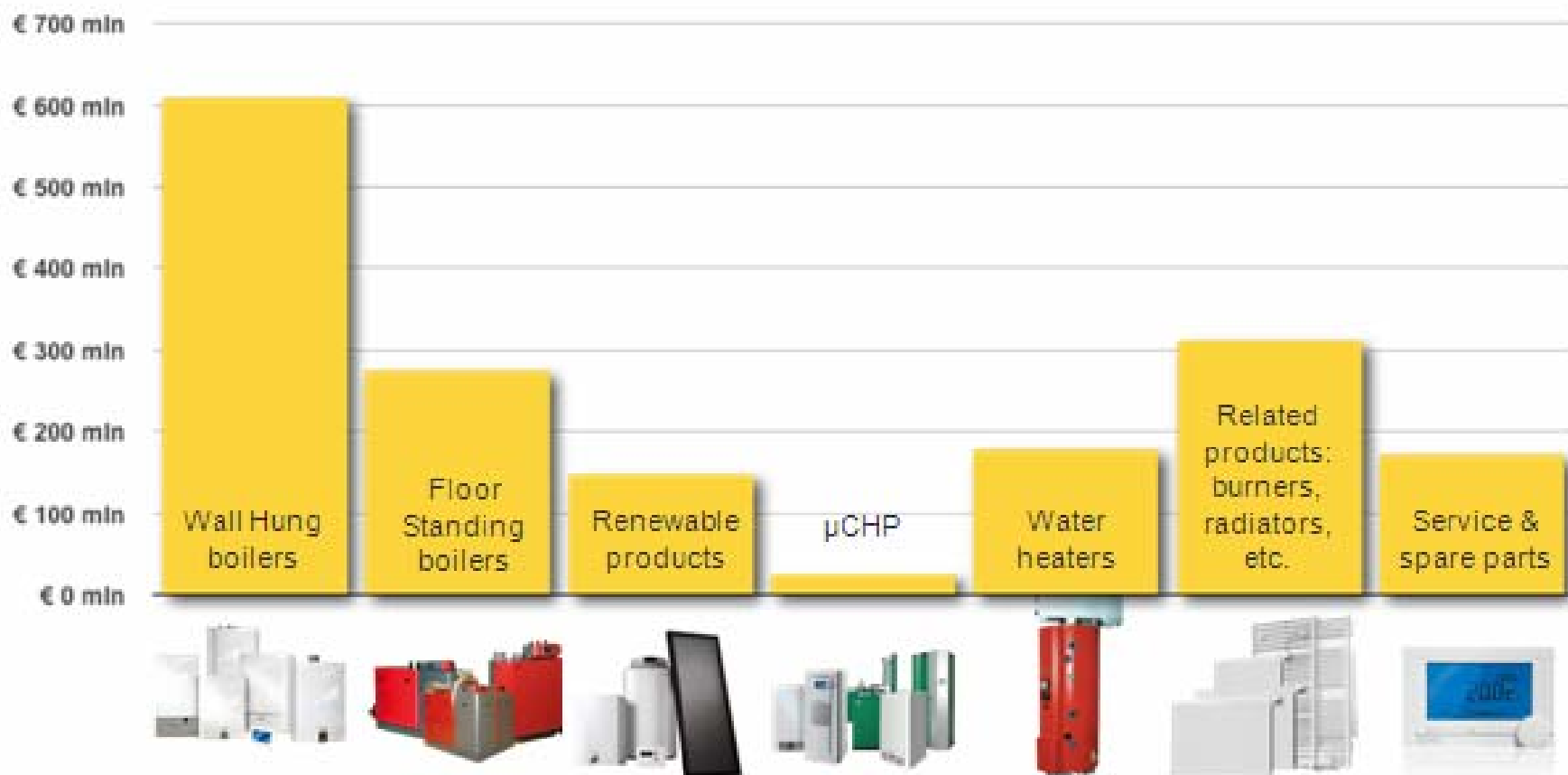
Líder mundial en el sector de la calefacción

BAXI

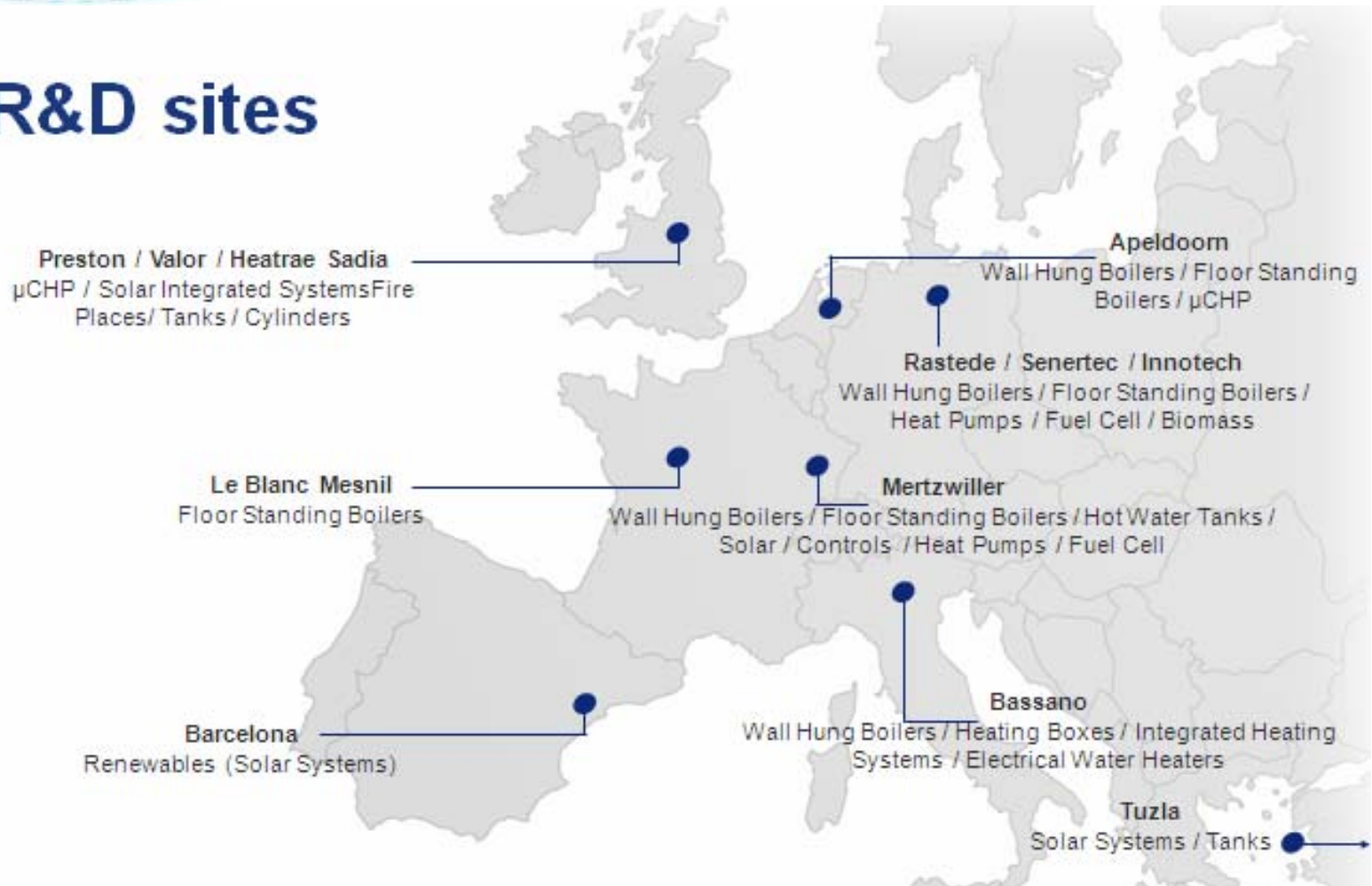


Gama de productos

BAXI



R&D sites



Vídeo Presentación Fábrica Solar

Referente en Soluciones de Eficiencia Energética

Nuestras Soluciones Integradas

BAXI

BAXISOLUTIONS



Soluciones para todo tipo de instalaciones

BAXI

Cama doméstica de alta eficiencia



Nectus
Caldera mural de gas de condensación



Platinum
Caldera mural de gas de condensación



Celsius
Caldera mural de gas de condensación



Platinum BC
Bomba de calor aire-agua

Soluciones Solares



Colectores planos SOL 100 y 200



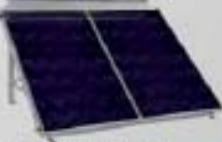
Colectores planos MEDITERRANEO 100 y 200



Colectores planos PS-XL y PS-XDL



Colectores de tubos de vacío AR 30 y 30



Sistemas solares compactos
Sistema compacto formado por sistema de captación y sistema de acumulación ACS



Solar Data
Sistema solar compacto completo por sistema de acumulación y elementos hidráulicos adicionales



Acumuladores solares ACS / ASA
Acumuladores solares esmaltados (AS) o de acero negro (ASN)



Cama media potencia de alta eficiencia



Bios
Caldera mural de gas de condensación



Power HT
Caldera de pie de gas de condensación

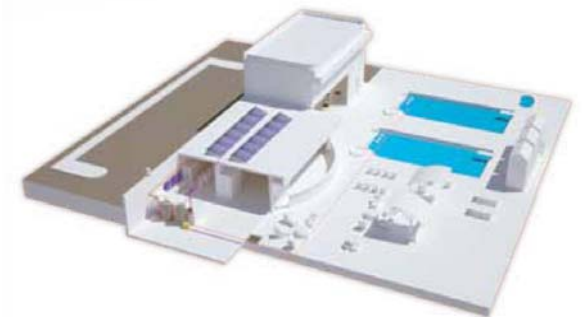


Power HT Max
Caldera de pie de gas de condensación

Microgeneración



DuoHS SE
Sistema de microgeneración mediante motor de combustión interna a gas



Países más importantes según tipo de energía

Bombas de calor

países más importantes: **Francia, Alemania, Suecia, Suiza y Austria**

Solar térmica

países más importantes: **Alemania, Turquía, Italia, España, Francia**

μCHP de motor Stirling

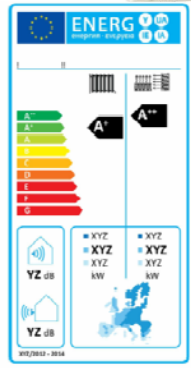
países más importantes: **Reino Unido, Países Bajos, Alemania, Francia;**
aproximadamente 2% de WHCB en 2011

Evolución Tecnológica

BAXI

i.e. eVita, Ecogen

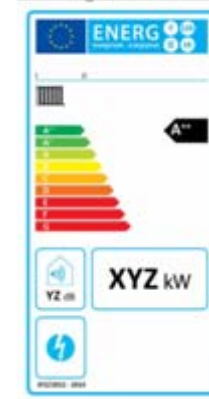
Aeroterminia Platinum BC



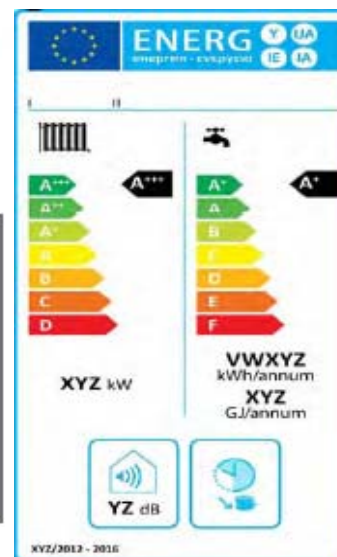
Dachs



Cogeneración



i.e. Gamma, BlueGEN



DIRECTIVA 2009/28/CE DEL PARLAMENTO EUROPEO Y DEL CONSEJO
de 23 de abril de 2009

relativa al fomento del uso de energía procedente de fuentes renovables y por la que se modifican y se derogan las Directivas 2001/77/CE y 2003/30/CE

(Texto pertinente a efectos del EEE)

DECISIÓN DE LA COMISIÓN
de 1 de marzo de 2013

por la que se establecen las directrices para el cálculo por los Estados miembros de la energía renovable procedente de las bombas de calor de diferentes tecnologías, conforme a lo dispuesto en el artículo 5 de la Directiva 2009/28/CE del Parlamento Europeo y del Consejo

BAXI

la nueva calefacción

Muchas gracias por su atención

www.baxi.es