

# AUTOCONSUM DOMÈSTIC ALS MUNICIPIS

Cicle de Seminaris sobre transició energètica al món local  
*Sessió 4. Transició energètica i acció climàtica en el sector domèstic*



Ajuntament  
de Rubí

RUBÍ  
brilla



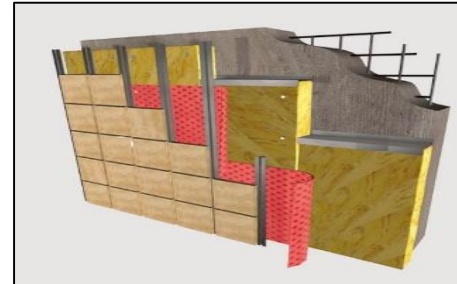
Diputació  
Barcelona

# AUTOCONSUM DOMÈSTIC ALS MUNICIPIS ??

RENOVABLES



EFICIÈNCIA



ESTALVI



# ESTALVI I EFICIÈNCIA ENERGÈTICA


- Tallers de factures de llum i gas al sector residencial

Presencials : 200 famílies/any

En línia: +1000 visualitzacions - [bit.ly/TallersRubiBrilla](http://bit.ly/TallersRubiBrilla)



Resum de recomanacions d'estalvi contractual			
Tarifa 3.0. Potència 20-20-20 kW. Consum 6000 kWh/any. Amb ascensors i pàrquing			
Potència preu lliure	81,5 €/kW i any		
Potència preu indexat	81,5 €/kW i any		
Energia preu lliure	P1: 0,14	P2: 0,11	P3: 0,08 €/kWh
Energia preu indexat	P1: 0,09	P2: 0,08	P3: 0,05 €/kWh
Consum energia anual	Potència contractada		
6000 kWh/any	20 - 20 - 20 kW		
CANVIS PROPOSATS			ESTALVI
1 - Canviar a preu indexat			1.700 €/any
2 - Contractar DHA (40%-60%)			
3 - Ajustar la potència (20-20-20kW a 5-5-15 kW)			
4 - Eliminar manteniments i assegurances			



- ✓ Estalvi promig del 35%
- ✓ Eficiència promig del 10%
- ✓ Dret a contractar energia renovable



# ESTALVI I EFICIÈNCIA ENERGÈTICA

- Auditories energètiques al sector comercial

**RUBÍ** comerc  
Aj. Rubí Comerç  
11 de abril · 🌐

"Van venir a mirar l'espai i ens van dir què podíem fer nosaltres per estalviar. Hem notat molt el canvi de llums exteriors. Va ser una inversió, però ha representat un gran estalvi i s'ha amortitzat de seguida."  
- Esther Miguel, Restaurant El Bullidor  
Mira el seu cas a: <https://youtu.be/Wu421FplmMU...> Ver más



 Ajuntament de Rubí  
**Rubí Brilla**  
Comerç

- ✓ Estalvi promig del 20%
- ✓ Dret a contractar energia renovable

# ESTALVI I EFICIÈNCIA ENERGÈTICA

- Properament...

## Servei d'informes automàtics d'optimització de factures elèctriques



# FINESTRETA D'AUTOCONSUM

- Properament...

## Servei d'informes automàtics d'autoconsum fotovoltaic



# FINESTRETA D'AUTOCONSUM

- Propòsit dels informes d'autoconsum del Rubí Brilla

→ FV solució molt popular

→ Desinformació de la població

Canvis normatius

Característiques dels sistemes de producció

→ Interès empresa privada

Falta d'EEE

Sobredimensió

→ Importància de la sensibilització per part de l'Ajuntament i el RB





# FINESTRETA D'AUTOCONSUM

- La Finestreta d'autoconsum de Rubí - [bit.ly/FinestretaAutoconsum](https://bit.ly/FinestretaAutoconsum)



Cerca en el lloc

Ajuntament La teva ciutat Seu Electrònica Transparència Guia

El Consistori

Projectes estratègics

- Pla Director de Polgons d'Activitat Econòmica de Rubí
- Rubí Forma
- Rubí Brilla
  - Rubí Brilla 'Ajuntament'
  - Rubí Brilla 'Industrial'
  - Rubí Brilla 'Comerç'
  - Rubí Brilla 'Domèstic'
  - Rubí Brilla 'Mobilitat'
  - Dedes, energia i digitalització
  - Finestreta d'autoconsum solar**
  - Rubí Indústria Circular
  - Rubí Brilla 'Internacional'
  - Congrés Rubí Brilla
  - Grup de Compra Agregada d'Energia Rubí Brilla
  - Jornada Promoció d'autoconsum energètic a les empreses
  - Notícies Rubí Brilla
  - Difusió del projecte
- Pla d'Inversions
- Pla de transformació integral, urbanística i socioeconòmica, dels barris les Torres, 25 Setembre i Ca n'Oriol
- Pla estratègic de subvencions 2018-2018
- Pla d'Equipaments Municipals

Sou a: Inici / Ajuntament / Projectes estratègics / Rubí Brilla / Finestreta d'autoconsum solar

## FINESTRETA D'AUTOCONSUM SOLAR



Vols apostar per l'energia fotovoltaica a casa teva i tens dubtes? Et recomanem que facis un cop d'ull al següent FAQS amb preguntes i respostes sobre autoconsum, política fiscal relacionada i tràmits a la ciutat de Rubí per poder posar en marxa una instal·lació fotovoltaica.

Si vols consultar **quina viabilitat té en el teu cas particular** posar una instal·lació **fotovoltaica** a casa teva, a l'edifici de la teva comunitat de veïns o a la teva nau o empresa, o bé fer una instal·lació compartida amb edificis/veïns /empreses properes, contacta'ns per alguna d'aquestes dues vies:

- Envia un e-mail a [rubi\\_brilla@sjrubi.cat](mailto:rubi_brilla@sjrubi.cat) amb l'assumpte "Finestreta d'autoconsum solar".
- Truca al telèfon 93 581 39 00 (ext. 119) i demana pel servei de "Finestreta d'autoconsum solar".

1. Què és l'autoconsum solar?

2. Quins són els principals components d'una instal·lació solar?

3. Com funciona l'autoconsum solar?

9. Què necessito per tenir una instal·lació solar?

10. Existeix algun cas en el que no pugui realitzar una instal·lació solar?

11. Què he de tenir en compte a l'hora de demanar un pressupost d'autoconsum solar?

12. Quins són els tràmits que he de fer per poder tenir una instal·lació d'autoconsum solar a Rubí?

13. Quin suport em pot oferir l'Ajuntament en cas d'estar interessat en fer autoconsum solar?

14. Hi ha bonificacions fiscals per a una instal·lació fotovoltaica?

15. Quina és la bonificació en l'Impost sobre Béns Immobles (IBI)?

16. Com he de demanar la bonificació en l'Impost sobre Béns Immobles (IBI)?

17. Quina és la bonificació en l'Impost sobre Activitats Econòmiques (IAE)?

18. Com he de demanar la bonificació en l'Impost sobre Activitats Econòmiques (IAE)?

19. Quina és la bonificació en l'Impost sobre Construccions, Instal·lacions i Obres (ICIO)?

20. Com he de demanar la bonificació en l'Impost sobre Construccions, Instal·lacions i Obres (ICIO)?



# FINESTRETA D'AUTOCONSUM

## •Incentius fiscals

→Incentius fiscals a Rubí

IBI

IAE

Bonificació al 50% durant 5 anys sempre que es cobreixi el 30%/5% respectivament de la demanda de l'immoble o de l'activitat econòmica

→Importància del retorn econòmic

Capacitat per reinvertir (inversió 0)

Tendir cap a accions més ambicioses energèticament: rehabilitació



# COMUNITATS RUBÍ BRILLA

Busquem 10 comunitats veïnals, el màxim de diverses possibles, amb ganes i voluntat de treballar per la sostenibilitat, que ens permeti demostrar la viabilitat tècnica i econòmica del model “centrat en l'estalvi i en l'administració”



**FEM-HO  
DIFERENT!  
-CO<sub>2</sub>+ESTALVI**

Cerquem 10 comunitats de veïns que vulguin participar en el projecte

**"Comunitats Rubí Brilla, estalvi, confort i energia"**

**RUBÍ**  
brilla





**Amb l'autoconsum NO N'HI HA PROU**

Complim?

Eficient?

Renovable?





# MODEL CENTRAT EN L'ESTAVI (model “no inversió”)

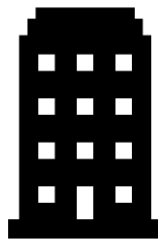


ESTALVI (€)	
INVERSIÓ (€)	





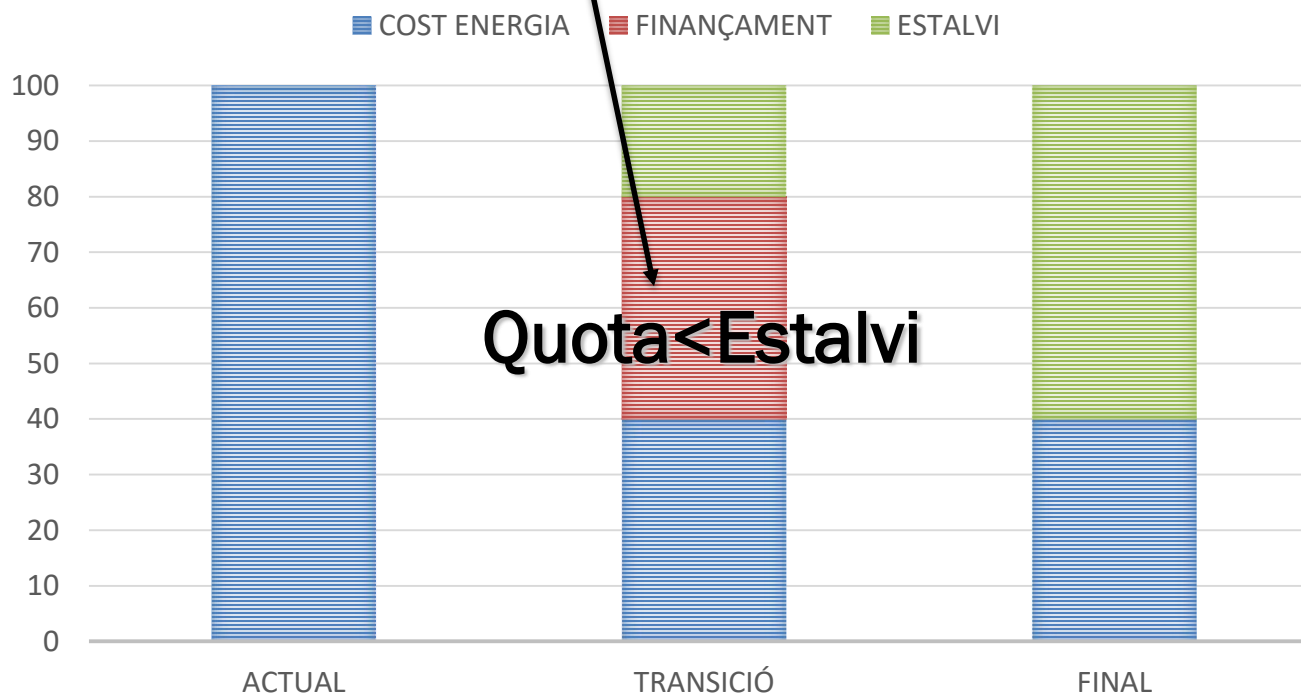
Quota



€



PAREER+ crece



Ajuntament  
de Rubí

# EXEMPLE

10 habitatges	kWh	kWh/hab	€	€/hab
Consum	61.920	6.192	10.379 €	1.038 €
Intervenció	Autoconsum+aïllament façana			
Cost	34.000 €			
Estalvi	32%			
Bonificació	250€/hab			

15 anys	Amb subvenció		Sense subvenció	
	Estalvi/mes	Prèstec/mes	Estalvi/mes	Prèstec/mes
1rs 5 anys	38 €	15 €	38 €	21 €
Resta d'anys	21 €	15 €	21 €	21 €







- Estalvi i eficiència energètica: un edifici ben aïllat consumeix menys energia (kWh i €)



- Allarga la vida útil de l'edifici



- Increment del valor patrimonial de l'edifici

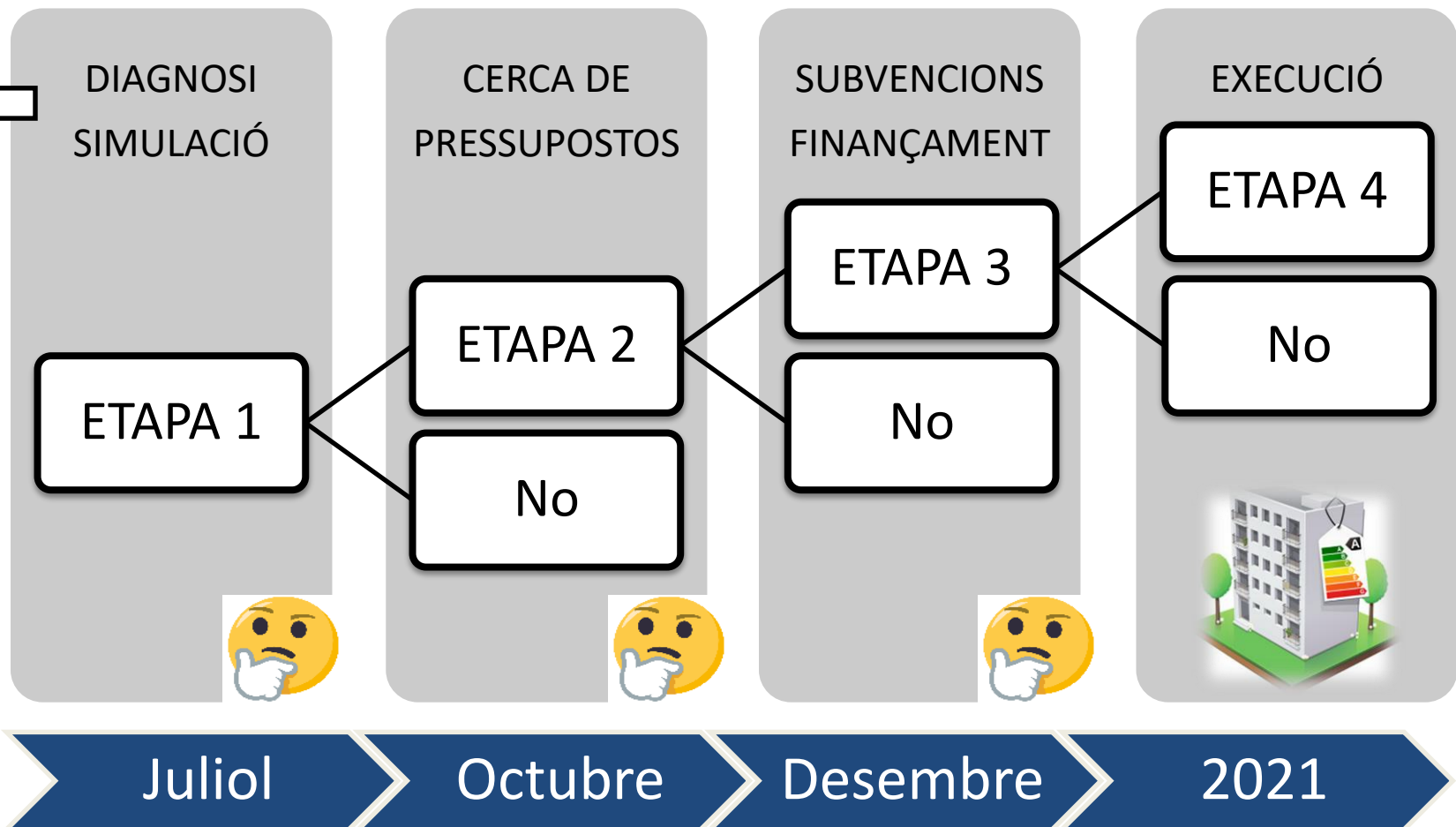


- Augment de les possibilitats de venda o lloguer



- Millora del confort i de la qualitat de vida

# ETAPES DEL PROJECTE



- Tallers virtuals amb suport tècnic.
- Estudi per habitatge d'optimització en factura.
- Estudi per comunitat d'estalvi per mesures d'eficiència i energies renovables.

# Dates a recordar

10 de juny - 2<sup>a</sup> sessió informativa



22 de juny - Termini màxim per enviar el full de participació a [rubi\\_brilla@ajrubi.cat](mailto:rubi_brilla@ajrubi.cat)



24 de juny - Comunicació de les comunitats participants



29 de juny - Inici Projecte





WEB

RUBÍ  
brilla



### COMUNITATS RUBÍ BRILLA, estalvi confort i energia

La ciutat de Rubí s'ha compromès, a través del Pacte del Alcaldes i les Alcaldesses, a executar accions per assolir reducció d'emissions de gasos d'efecte hivernacle de com a mínim el 40% a l'any 2030 i l'adopció d'un enfocament conjunt per abordar la mitigació i adaptació al canvi climàtic. Alhora, l'Ajuntament de Rubí va declarar el passat 27 de setembre de 2019 l'emergència climàtica.

En aquest context neix el projecte "Comunitats Rubí Brilla", un projecte que té per objecte crear un model de ciutat, centrat en l'administració, que acompanyi a les comunitats de veïns a reduir els gasos d'efecte hivernacle a través de l'estalvi, l'eficiència energètica i les energies renovables.

El sector residencial de Rubí representa el 17% de les emissions de CO2 de la ciutat, el tercer de més consum després de la mobilitat (38%) i la indústria (34%). Al igual que a la resta de l'Estat, l'edificació a Rubí és altament ineficient, més del 80% dels pisos corresponen a qualificacions energètiques E, F o G, sent la lletra "G" la qualificació energètica i la "A" la més alta, segons barem definit a la "certificació energètica d'edificis". Aquest fet juntament amb la baixa densitat energètica de les energies renovables en comparació als combustibles fòssils i l'espai disponible en coberta, fa que no ens puguem limitar a la substitució d'unes fonts d'energia per unes altres. L'estalvi energètic centrat en la persona a partir de la creació de nous hàbits de consum, l'eficiència energètica dels sistemes de producció i de la pròpia envoltant tèrmica i finalment la generació local d'energia renovable a partir de sistemes d'autoconsum a partir d'energia solar fotovoltaica, fan en el seu conjunt, l'únic camí cap a una edificació sostenible i de futur.

Document explicatiu



[rubi\\_brilla@ajrubi.cat](mailto:rubi_brilla@ajrubi.cat)

Com obtenir més informació?

# PENJA'M A LES ZONES COMUNES

[Descarrega  
el cartell](#)



## FEM-HO DIFERENT! -CO<sub>2</sub>+ESTALVI

Cerquem 10 comunitats de veïns que vulguin participar en el projecte **"Comunitats Rubí Brilla, estalvi, confort i energia"**, destinat a promoure l'estalvi, l'eficiència energètica i les energies renovables als edificis.

Sessió  
informativa  
virtual  
**el 27 de maig**  
**i el 10 de juny,**  
a les 18 h



Ajuntament  
de Rubí



Per a més informació  
[WWW.RUBI.CAT/COMUNITATSRUBIBRILLA](http://WWW.RUBI.CAT/COMUNITATSRUBIBRILLA)

**Per qualsevol dubte ens podeu contactar a:**



**rubi\_brilla@ajrubi.cat**



**@rubibrilla**



**Ajuntament  
de Rubí**

