

# ADAPTACIÓ DE LES ACCIONS CLIMÀTIQUES EN EL CONTEXT ACTUAL

LA PAERIA



Ajuntament de Lleida

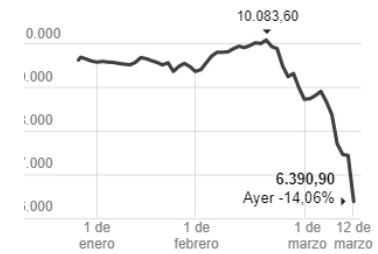
10/02/2023

10/02/2023

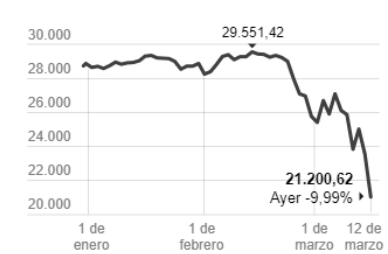
# Adaptació de les accions climàtiques en **el context actual**



Evolución del Ibx



Evolución del Dow Jones



Fuente: Bloomberg.  
EL PAÍS



# Oportunitats del context actual



## PACTE D'ENTESA PER AL CANVI HONEST, VALENT I EMPRENEDOR A LA CIUTAT DE LLEIDA

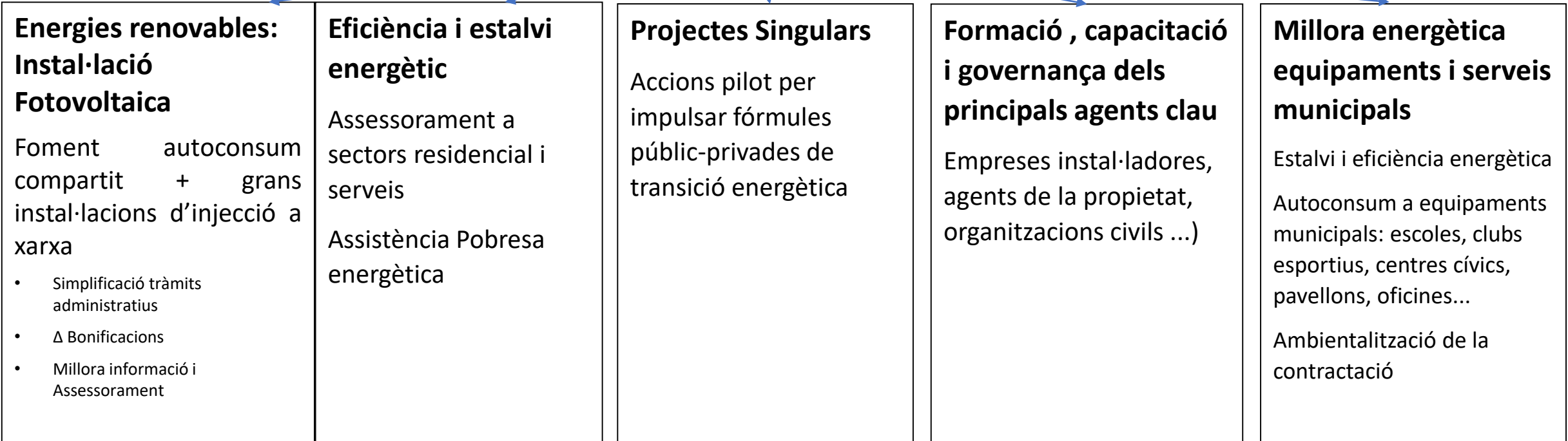
Pacte de govern municipal a Lleida 2019-2023

13. L'impuls a la **mobilitat no contaminant** (vianants, bicicleta i vehicle elèctric) i revisió de les rutes i freqüències del transport públic.
14. L'elaboració d'un pla de **transició energètica** i el desplegament de les instal·lacions d'energia renovable que juntament amb l'Agència d'Energia de Lleida esdevinguin claus per a la defensa del nostre medi **ambient**.



# LÍNIES DE TREBALL

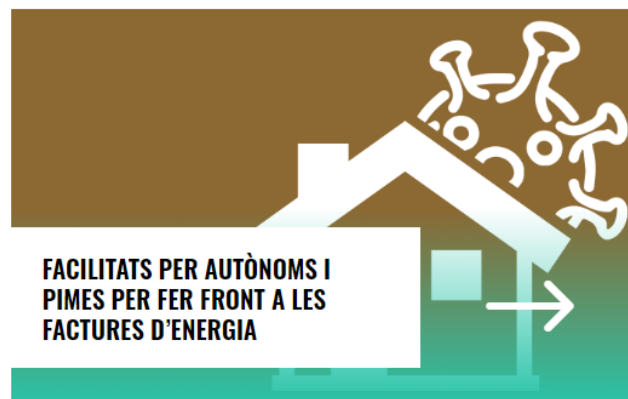
## AGÈNCIA DE L'ENERGIA DE LLEIDA



# Web en temps COVID

Agència d'Energia de Lleida » Estalvi energètic » Estalvi econòmic i energètic en temps...

## Estalvi econòmic i energètic en temps de coronavirus:





## Durant el confinament: reduir el cost econòmic de les factures energètiques

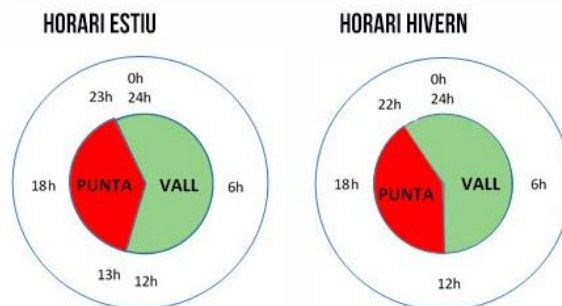
### 1. Reduir la potència contractada al mínim necessari +

### 2. Contractar una tarifa amb discriminació horària ⊗

#### Factures de llum

Et pot interessar si almenys el 30% del consum que fas és dins de "l'horari de tarifa reduïda".

- Suposa la reducció del preu de l'energia en període vall (-50% aproximadament) i un increment en el període punta (+ 20% aproximadament).
- El cost de la modificació és d'uns 11 €.
- S'ha de demanar el canvi a la teva comercialitzadora (via web o telefònica).



#### Factures de gas

En aquest cas et recomanem que segueixis les pautes de reducció del consum de calefacció i aigua calenta, per poder rebaixar el cost de la factura. El terme fix depèn del consum total anual.



**Saps com modificar la factura d'electricitat per reduir la despesa?**

**Redueix la potència contractada al mínim necessari!**

**Contracta una tarifa amb discriminació horària!**

**VISITA EL NOU WEB DE L'AGÈNCIA DE L'ENERGIA DE LLEIDA**  
[WWW.PAERIA.CAT/AGENCIAENERGIALLEIDA](http://WWW.PAERIA.CAT/AGENCIAENERGIALLEIDA)

Regidoria d'Habitatge i Transició Ecològica  
 Plaça Paeria 11. Lleida  
[agenciaenergia@paeria.cat](mailto:agenciaenergia@paeria.cat)

**LLEIDA**  
 en verd!

**LA PAERIA**  
 Ajuntament de Lleida



## Durant el confinament com reduir el consum d'energia a casa?

Durant aquest **temps de confinament** és inevitable que consumim més energia a casa. Estem més hores a l'ordinador, al televisor, cuinem més... No obstant si posem en pràctica algunes pautes senzilles, podrem evitar el malvaratament d'energia i frenar l'augment de la despesa energètica.

Es tracta de **consumir menys**, amb **més sentit comú**, tot **mantenint el confort**. Et donem algunes pautes:

1. Ull amb la calefacció!



2. Redueix el consum d'aigua calenta



3. Actua sobre els electrodomèstics que més consumeixen



4. Optimitza l'escalfor a l'hora de cuinar



5. Aprofita la llum natural, és "gratis"!



6. A la nit, tothom a dormir!



7. Contracta energia verda!



[Per saber-n'hi més, visita la pàgina web de l'ICAEN](#) —



## Saps com reduir la despesa d'electricitat a casa?

**Redueix la potència** contractada al mínim necessari!

Contracta una tarifa amb **discriminació horària!**

**Vigila la calefacció, redueix el consum d'aigua calenta, vigila els electrodomèstics i...**



**VISITA EL NOU WEB DE L'AGÈNCIA DE L'ENERGIA DE LLEIDA**  
WWW.PAERIA.CAT/AGENCIAENERGIALLEIDA

Regidoria d'Habitatge i Transició Ecològica  
Plaça Paeria 11. Lleida  
agenciaenergia@paeria.cat

**LLEIDA**  
en verd!

LA PAERIA  
Ajuntament de Lleida



## Durant el confinament: facilitats per a autònoms i PIMES per fer front a les factures d'energia

A continuació es detallen les facilitats per a autònoms i PIMES a causa de l'estat d'alarma per COVID-19 en els subministres. Incloses dins el Reial decret llei 11/2020.

MESURES FISCALS I ECONÒMIQUES DAVANT EL COVID-19, DE L'AJUNTAMENT DE LLEIDA [fes clic aquí →](#)

1. Ajornar les factures



2. Reduir la potència i canvi de contracte



3. Suspendre el subministrament



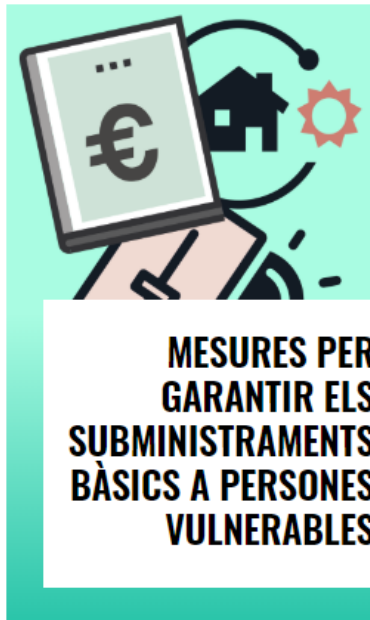
4. Ampliació del Bo social per a professionals arran de la crisi de #COVID19



5. Servei d'assessorament energètic







## Mesures durant la crisi de Covid-19 per garantir els subministraments bàsics a la llar a les persones vulnerables o amb risc d'exclusió

Mentre duri l'estat d'alarma:

1. **No es podrà suspendre el subministrament** de llum, gas i aigua a cap consumidor excepte per qüestions de seguretat.
2. **No es computaran els terminis** per reclamar rebuts impagats.
3. D'altra banda, es prorroga de forma automàtica fins al 15 de setembre de 2020 la **vigència del bo social**.

[Per a més informació, fes clic aquí →](#)

No pots pagar les factures de gas, aigua i electricitat? +

Bonificacions en el cànon de l'aigua +

Ampliació del Bo social per a professionals arran de la crisi de #COVID19 +

## Servei d'assistència a persones amb risc de pobresa energètica

Servei d'assistència a persones amb risc de pobresa energètica +

## Actualitat

**ESTALVI ECONÒMIC I ENERGÈTIC  
EN TEMPS DE CORONAVIRUS**

- Pautes per reduir consum a casa
- Facilitats per autònoms i PIMES
- Mesures per a les persones vulnerables econòmicament

[LLEGIR-NE +](#)

## Benvingut a l'Agència de l'Energia de Lleida

L'Agència de l'Energia de Lleida (AEL) és una àrea de l'Ajuntament de Lleida que depèn de la **Regidoria de l'Habitatge i Transició Ecològica**, i té per objectiu fomentar la transició energètica al municipi mitjançant la impulsó de projectes d'eficiència i l'estalvi energètics i la promoció de les energies renovables.

AEL treballa en diferents àmbits d'actuació dins el municipi i és un punt d'informació i assessorament per a la ciutadania i empreses que ho sol·licitin.

**INSTAL·LACIONS DE  
FOTOVOLTAICA****ESTALVI ENERGÈTIC**

# Prioritat: la impulsió de les instal·lacions fotovoltaiques per a l'autoconsum

El bon moment de la FV contrasta amb la quantitat de noves instal·lacions el darrer any  
(a Lleida 50 de potència total 500 kw)

Necessitat **d'eliminar les BARRERES** que frenen l'expansió d'instal·lacions FV en el present context

## Desconfiança/ desconeixement

- sobre canvis normativa, simplificacions administratives, baixada de preus, bonificacions ...
- Desconfiança sobre les ofertes dels instal·ladors, els materials...
- Població poc proactiva
- Poca presència

## La gestió comunitats de veïns

Dificultat posar d'acord veïns amb circumstàncies i interessos diferents  
Molt poca experiència autoconsum compartit

## Manca espai sobre teulada

- Sense experiència sobre cessió espais a 500m

## Dificultats econòmiques

Impossibilitat de fer la inversió a priori

AGÈNCIA DE L'ENERGIA

Desconfiança/d  
esconeixement

Dificultats  
econòmiques

Manca espai  
sobre teulada

La gestió  
comunitats  
de veïns

VEÍ  
IMPULSOR/DINAMITZADOR

INSTAL·LADOR  
ENTITAT FINANCERA

## PROGRAMA

### 1. Detecció del “veí impulsor” de barri/de comunitat de veïns

- Elaboració programa conjunt per a la compra conjunta

### 2. Reunió de veïns, presentació conjunta

- Ajuntament: oportunitats avui per a l'instal·lació conjunta. Beneficis (economia d'escala, bonificacions, simplificacions...)
- Un veí impulsor d'un cas exitós presenta la seva experiència i resultats

3. Assessorament en la valoració de pressupostos (estudi de base, materials, propostes potència, preus...). Estudi de possibles finançaments

4. Segona reunió de veïns

5. Compra conjunta. Seguiment i difusió resultats

6. Efecte taca d'oli



# QUIN COST TE UNA INSTAL·LACIÓ D'AUTOCONSUM?

## • Instal·lació individual.

- Consum mig anual habitatge 3.500 kWh/any.
- Instal·lació de 2,2 kWp monofàsic.
- Amb una producció fotovoltaica anual d'uns 3.100 kWh/any.

***Cost instal·lació de l'ordre de 4,200 €***

teams.microsoft.com està compartiendo tu pantalla. [Dejar de compartir](#) [Ocultar](#)



# Generació al mes de gener

● Alimentación energética ● Velocidad de consumo ● Energía de autoconsumo



Día Mes Año < Mes anterior | Mes siguiente > 01/2020

Producción: 75,39 kWh



Energía de autoconsumo: 48,99 kWh

Energía de alimentación: 26,40 kWh

Producción: 2,04 kWh



Energía de autoconsumo: 1,34 kWh

Energía de alimentación: 0,70 kWh

Consumo de electricidad: 268,69 kWh



Energía autogenerada: 48,99 kWh

Energía comprada: 219,70 kWh

Consumo de electricidad: 10,74 kWh



Energía autogenerada: 1,34 kWh

Energía comprada: 9,40 kWh

# Generació al mes de maig

● Alimentación energética ● Velocidad de consumo ● Energía de autoconsumo



Día Mes Año < Mes anterior | Mes siguiente > 05/2020

Producción: 216,68 kWh



Energía de autoconsumo: 114,48 kWh

Energía de alimentación: 102,20 kWh

Consumo de electricidad: 206,38 kWh



Energía autogenerada: 114,48 kWh

Energía comprada: 91,90 kWh

Día Mes Año < Día anterior | Día siguiente > 19/05/2020

Producción: 13,36 kWh



Energía de autoconsumo: 4,46 kWh

Energía de alimentación: 8,90 kWh

Consumo de electricidad: 8,06 kWh

Energía autogenerada: 4,46 kWh

Energía comprada: 3,60 kWh

# Retorn econòmic

Pressupost final:

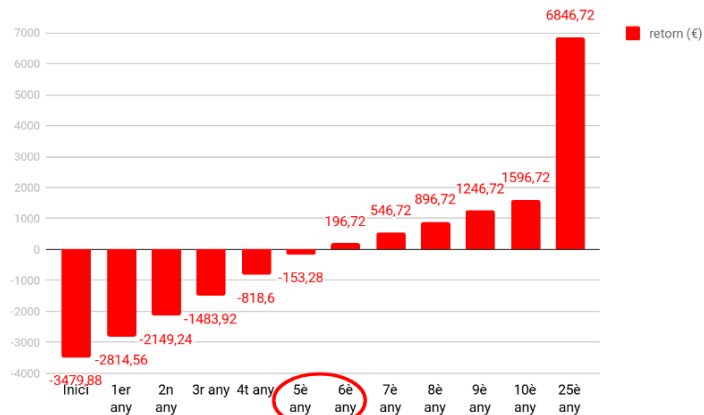
3.479,88 €

50% **1.739,94 €** (max. 1.750€)

Quota de l'IBI 630,64€

50% **315,32€** (max 350€/any)

**1.576,6€ dte.**



# COM ESTALVIAR ENERGIA I DINERS A CASA

LA PAERIA



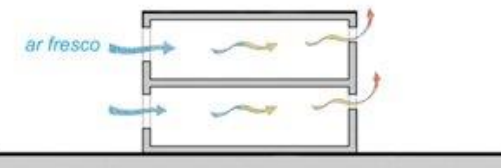
Ajuntament de Lleida

## 2. CLIMATITZACIÓ A L'ESTIU

- ✓ AL MATÍ: TANCAR FINESTRES, CORRER CORTINES, POSAR TENDALS I BAIXAR UN PÈL LES PERSIANES. A LA NIT: OBRIR TOT I PERMETRE LA VENTILACIÓ CREUADA PER REFRESCAR.



Ventilação Cruzada



- ✓ UTILITZAR VENTILDORS ABANS QUE L'AIRE CONDICIONAT.
- ✓ POSAR L'AIRE CONDICIONAT A 26°C MÀX.





## PROGRAMA

1. Detecció del “veí impulsor”/de barri, de comunitat de veïns

2. Reunió de veïns, presentació conjunta

3. Assessorament en la valoració de pressupostos (estudi de base, materials, propostes potència, preus...). Estudi de possibles finançaments

4. Segona reunió de veïns

- Presentació bones pràctiques per reduir demanda energètica, optimització factura i adequació hàbits a l'autoconsum
- Presentació resultats pressupostos i possibles finançaments: decisió

5. Compra conjunta. Seguiment i difusió resultats

6. Efecte taca d'oli



## Gràcies

Esther Fanlo, coordinadora de sostenibilitat

Elisenda Pardell, tècnica de medi ambient

Ajuntament de Lleida

[agenciaenergia@paeria.cat](mailto:agenciaenergia@paeria.cat)